

VETOKETJUTASKU LEIKKAUSSAUMAN YHTEYDESSÄ

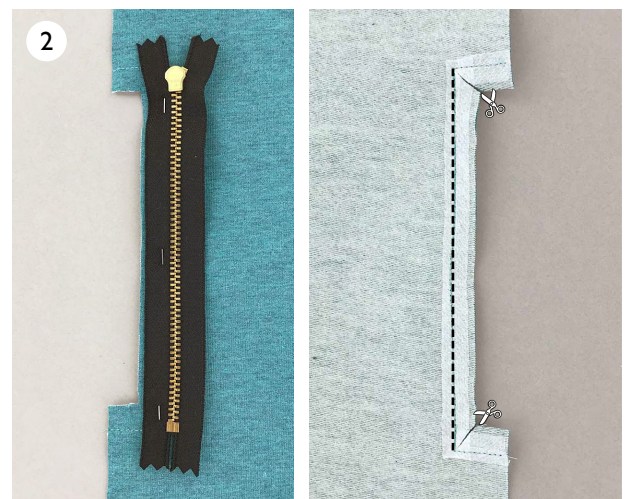
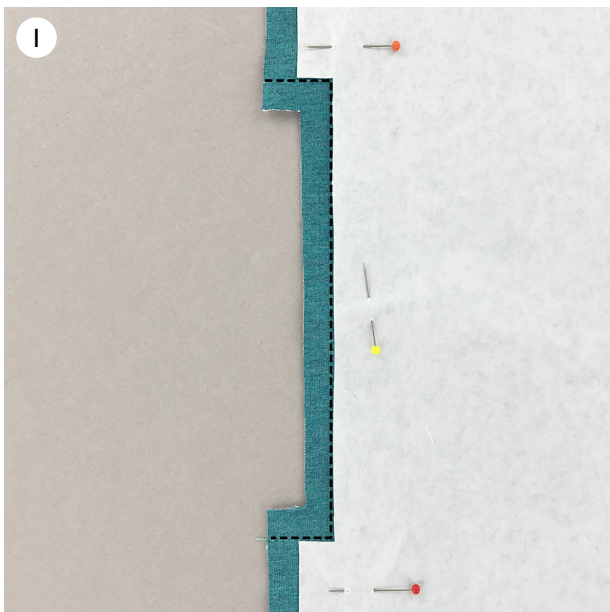
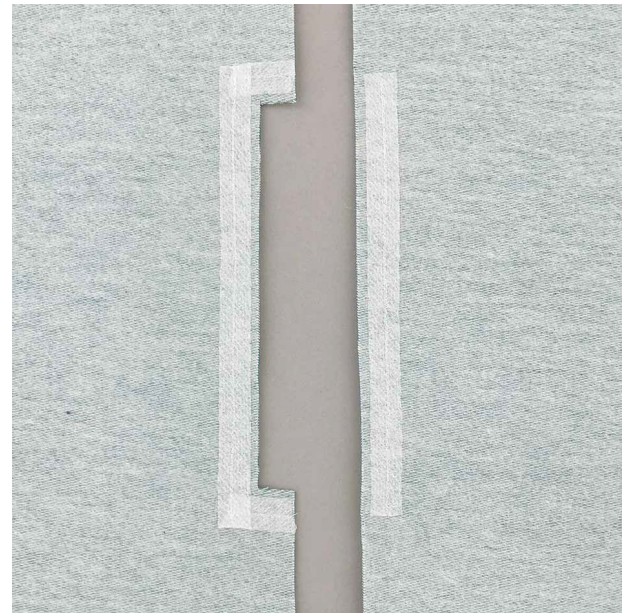
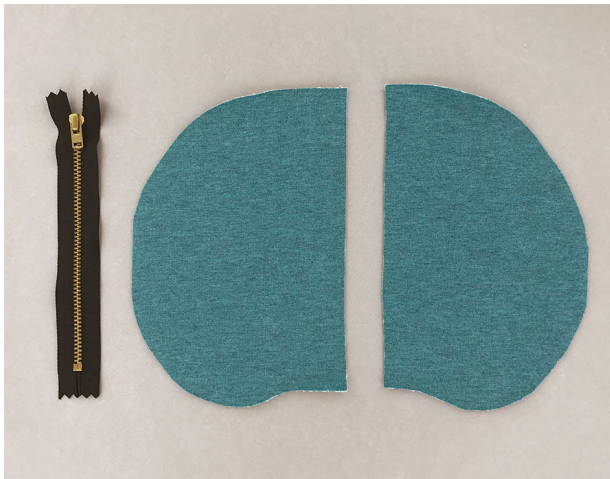
OTTOBRE design®
6/2016: malli 33

I

1. Neulaa kaava etusivukappaleen op:lle ja ompele etusivukappaleeseen taskun suun muotoinen apuommel kaavan reunaan pitkin.

2. Neulaa vetoketjun toinen sivu taskun suuhun op:t vastakkain ja ompele se paikalleen apuommelta pitkin yläkulmasta alakulmaan (ei vielä päitä).

Aukileikkaa taskun suun kulmat apuompeleeseen saakka.



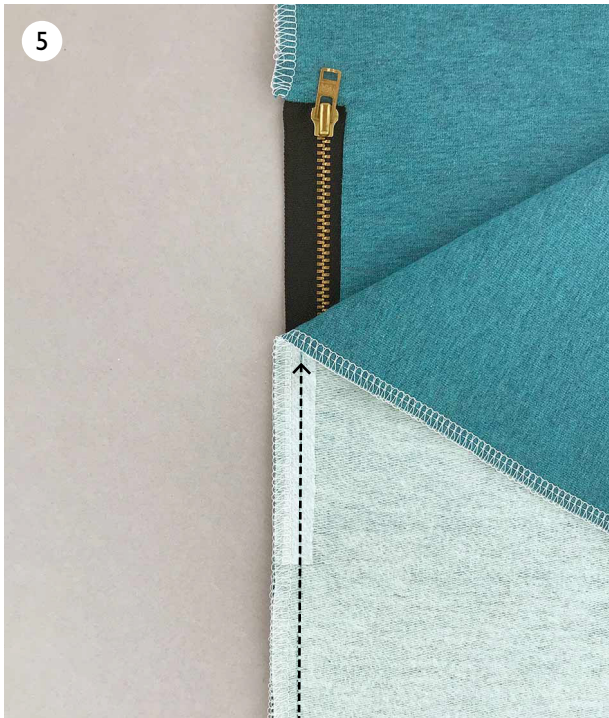
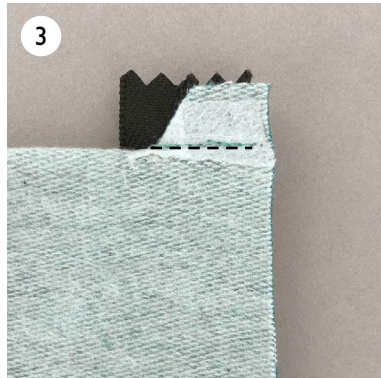
OTTOBRE

3. Ompele taskun suun ylä- ja alapää vetoketjuun op:t vastakkain.

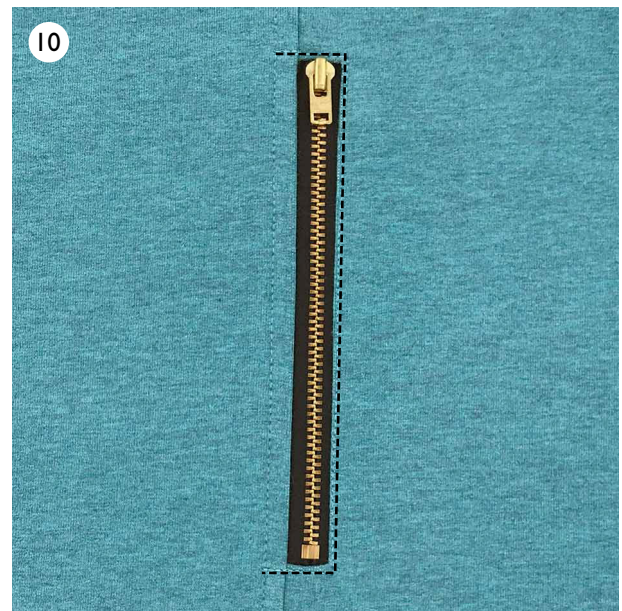
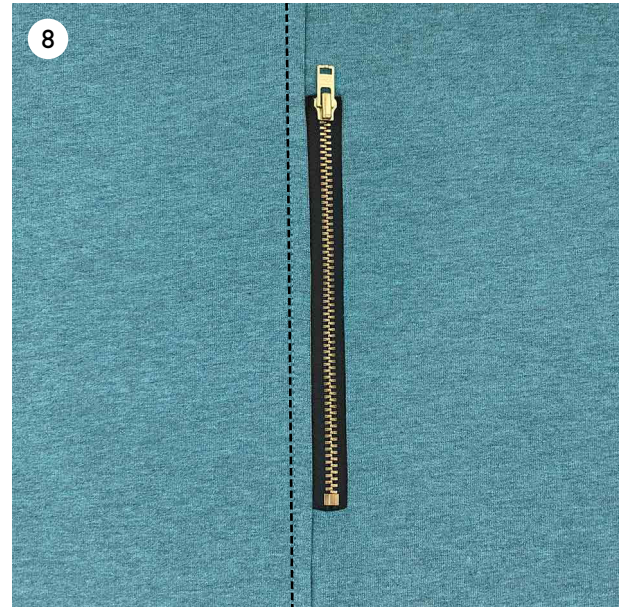
4. Huolittele taskupussien, KE- ja etusivukappaleiden leikkausaumojen saumanvarat.

5. Neulaa KE- ja etusivukappaleet toisiinsa op:t vastakkain ja ompele leikkaussauma; taskun suun kohdalla vetoketjun toinen reuna kiinnittyy samalla KE-kappaleeseen.

6. Neulaa ja ompele sisempi taskupussi taskun suun etusivukappaleen puoleiseen saumanvaraan op:t vastakkain siten, että vetoketju jää väliin; ommel kulkee lähellä vetoketjun kiinnittävää ommelta.



OTTOBRE



7. Neulaa ja ompele vastaavasti ulompi taskupussi taskun suun KE-kappaleen puoleiseen saumanvaraan op:t vastakkain.

8. Tikkaa leikkaussauman saumanvarat KE-kappaleen puolelle; käännä taskupussit pois tieltä ommellessasi.

9. Neulaa ja ompele taskupussit toisiinsa.

10. Tikkaa taskun suuhalkion etusivukappaleen puoleiset saumanvarat vetoketjuun läheltä reunaa ja ompele samalla poikittaiset vahviketikkaukset taskun suuhalkion ylä- ja alapäähän.

© Copyright

Mallit, työohjeet ja kaavat on tarkoitettu vain harrasteompelijoiden yksityiskäyttöön. Niiden kaupallinen tai teollinen hyödyntäminen on kielletty. Mallit, työohjeet, kaavat, piirrookset ja valokuvat ovat tekijänoikeuslain suojaamaa materiaalia ja niiden uudelleen valmistaminen millä keinolla ja missä muodossa tahansa on rajoitettu ainoastaan tekijänoikeuden haltijalle. Valmistamisena pidetään myös teoksen siirtämistä laitteeseen, jolla se voidaan toisintaa. Kaikki oikeudet pidätetään.

© OTTOBRE design® | STUDIO TUUMAT OY |

OTTOBRE