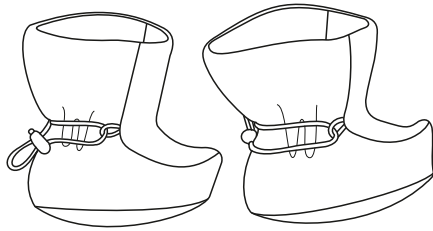


VELOURTOSSUT VAUVALLE

OTTOBRE design®
4/2019

koot 16-18-20-22



TARVIKKEET

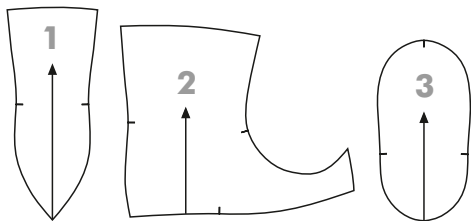
- 20 cm velourneulosta (CO/PES), lev. 150 cm ja paino 256 g/m², jousto/palutuvuus 10 %
- 20 cm painettua puuvillajerseyä (CO/EL), lev. 150 cm ja paino 210 g/m², jousto/palutuvuus 20% vuoriin
- 20 cm puuvillavanulevyä (CO), leveys 150 cm ja paino 80 g/m², Vlieseline® 277 COTTON
- 80 cm velourneuloksen väristä kuminauhanyöriä
- kaksi kaksireikäistä nyöristopparia



KAVALUETTELO

kpl

	Päällinen	Vuori
1 jalkateräkappale	2	2
2 sivukappale	2+2	2+2
3 pohja	2	2



LEIKKAAMINEN

Kutista kankaat ennen työn aloittamista pesemällä ja höyryttämällä ne huolellisesti.

Päällisen ja vuorin leikkaaminen: Leikkaa päällisen kappaleet velourista ja vuorin kappaleet jerseyä kaavaluettelon mukaan; lisää leikatessasi päällikkappaleissa 10 mm ja vuorikkappaleissa 6 mm saumanvarat. Huomioi leikatessasi velourin nukansuunta (alhaalta ylös), ks. kaavojen langansuunta-uolet.

TYÖOHJE

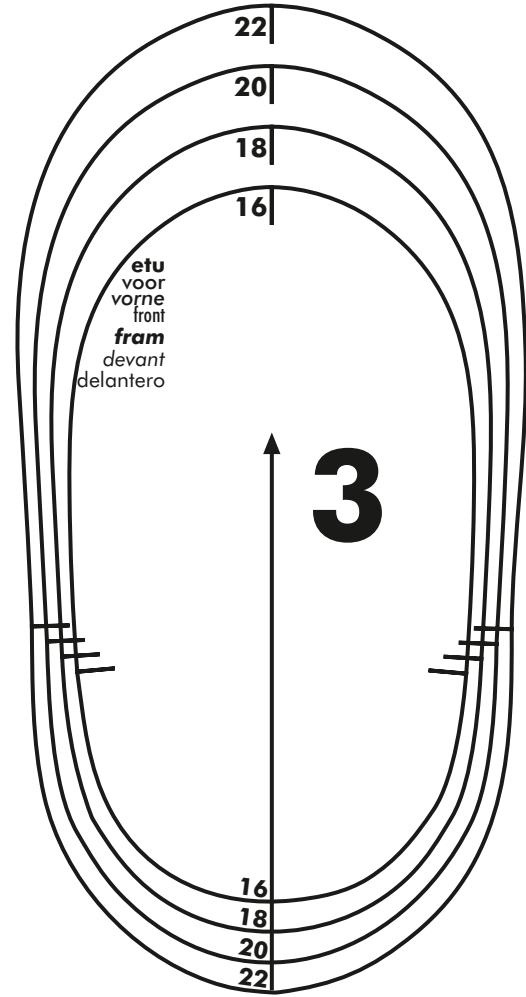
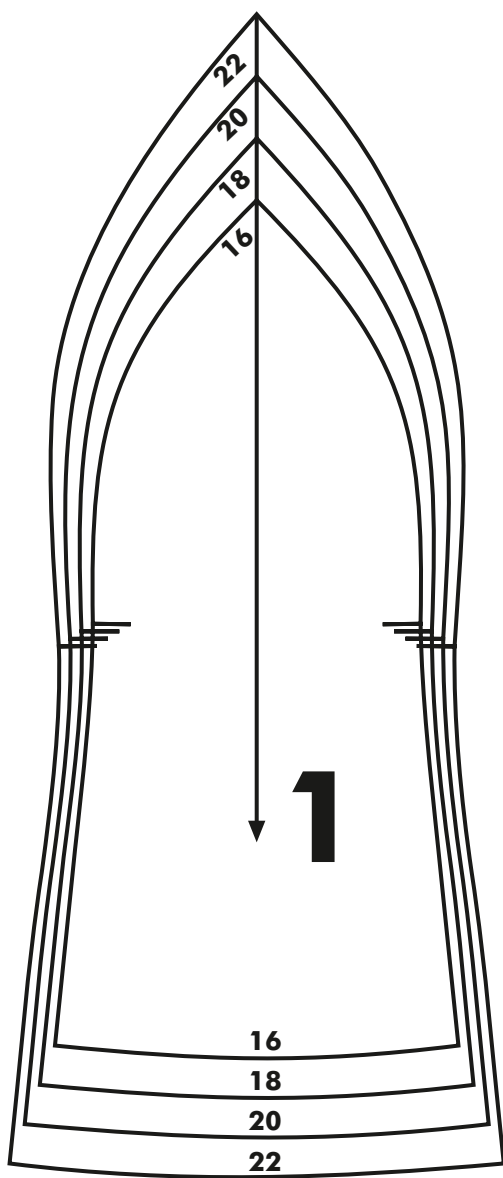
Ompelurakenteet: Sekä päällisen että vuorin saumat ommellaan suoraompeleella 10 mm saumanvaroin, näin vuoritossuista tulee hieman päällisiä pienemmät ja ne menevät paremmin sisäkkäin. Säädä pistonpituus 4 pistoa/cm ja löysää ylälangan kiristystä hieman, niin saat ompeleesta hieman joustavan. Saumanvarat jäävät piiloon tossujen sisään, joten niitä ei tarvitse huolitella.

Vanukerros: Neulaa vuorin kappaleet vanulevyn päälle op:t ylöspäin ja leikkaa kukin kappale irti ulkoreunaa pitkin. Aputikkaa vanu- ja vuorikerrokset toisiinsa suoraompeleella läheltä reunaa.

Päällisen kokoaminen: Leikkaa kuminauhanyöriä neljä 5 cm palaa, taita ne silmuiksi ja aputikkaa ne jalkateräkappaleiden sivuihin op:lle kaavamerkkien mukaan. Neulaa sivukappaleet toisiinsa op:t vastakkain ja ompele KE-saumat, silitä saumanvarat auki. Neulaa ja ompele jalkateräkappaleet sivukappaleisiin op:t vastakkain siten, että etukappaleen kärki kohdistuu sivukappaleiden KE-saumaan. Ohenna kärjen saumanvaroja hieman.

Leikkaa kuminauhanyöriä kaksi 30 cm palaa ja pujota nyöristopparit niiden keskelle. Pujota nyörien päät jalkateräkappaleiden nyörirenkkin läpi kohti KT-saamaa ja aputikkaa päät sivukappaleiden KT-saumanvaroihin kaavamerkkien mukaan. Neulaa sivukappaleet toisiinsa op:t vastakkain ja ompele KT-saumat; silitä sv:t auki. Neulaa ja ompele pohjakappaleet tossuihin op:t vastakkain. Kavenna pohjan saumanvaroja hieman.

OTTOBRE



© Copyright

Mallit, työohjeet ja kaavat on tarkoitettu vain harrasteompelijoiden yksityiskäyttöön. Niiden kaupallinen tai teollinen hyödyntäminen on kielletty. Mallit, työohjeet, kaavat, piirroksot ja valokuvat ovat tekijänoikeuslain suojaamaa materiaalia ja niiden uudelleen valmistaminen millä keinolla ja missä muodossa tahansa on rajoitettu ainoastaan tekijänoikeuden haltijalle. Valmistamisena pidetään myös teoksen siirtämistä laitteeseen, jolla se voidaan toisintaa. Kaikki oikeudet pidätetään.

© OTTOBRE design® | STUDIO TUUMAT OY | 2019

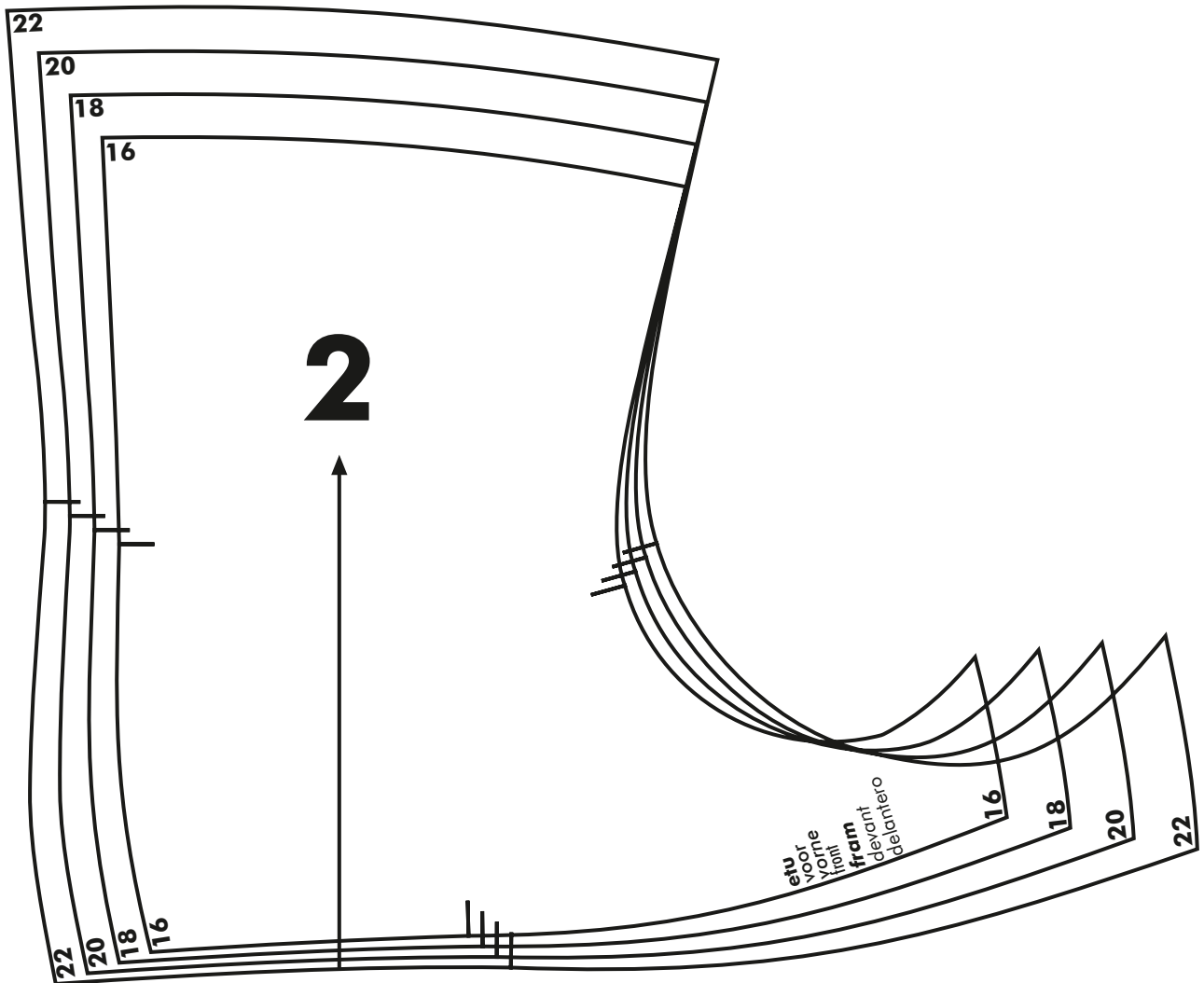
Vuorin kokoaminen: Kokoja vuori samoin kuin päällinen, mutta ilman kuminauhanyörejä. Jätä vuorin KT-saumojen keskelle 3 cm kääntöaukko. Kavenna vuorin sv:t 3 mm levyisiksi.

Päällisen ja vuorin yhdistäminen: Pujota päällinen ja vuori sisäkkäin op:t vastakkain, neulaa ja ompele niiden yläreunat yhteen. Vedä vuori päällisen sisältä ulos, mutta jätä tossut edelleen nurin päin. Aseta päällinen ja vuorin pohjat vastakkain ja ompele pohjan saumanvarat toisiinsa KT-saumojen kohdalta muutamalla pistolla. Pujota tossut kääntöaukon kautta oikein päin, aseta vuori päällisen sisään ja sulje lopuksi kääntöaukot käsin ommellen.

OTTOBRE

VELOURTOSSUT VAUVALLE

OTTOBRE design®
4/2019



Valitse tulostinasetukseksi 100% (ei skaalausta). Tarkista ruudun koko kaavan tulostamisen jälkeen!

TARKISTUSRUUTU
5 x 5 cm

OTTOBRE