

# VÄSKA MED BAMBUHANDTAG

höjd 23 cm

## MATERIAL

- 30 cm markistyg, kanvas e.d. kraftigt bomullstyg, bredd 150 cm
- 15 cm mellanlägg, Vlieseline G 700
- 55 cm runt snöre ø 6 mm till passpoalen
- väskhandtag, Prym (art. no. 615 101)
- beslag för fastsättning av handtag, Prym (art. no. 615 130)

## MÖNSTERSHEMA

antal

	utsida	foder
1 sidstycke	2	2
2 botten	1	1
3 passpoalremsa	1	
4 remsa för handtagens fastsättningshällor	1	

Mönsterstyckena inkluderar sömsmånar om 1 cm.

## TILLKLIPPNING

Rita av mönsterstyckena från arket .

Klipp till styckena enligt mönsterschemat.

## ARBETSBESKRIVNING

**Sömmar:** Sömmarna sys med raksöm.

**Mellanlägg:** Klipp till och pressa två lager mellanlägg på utsidans bottenstycke för en stadig väskbotten.

**Passpoal:** Sy en rundel av passpoalremsan. Vik passpoalremsan dubbel med avigsidan inåt och placera snöret inuti. Byt till blyxtläspressarfot och sy samman passpoalremsans kanter möjligast nära snöret så att snöret innesluts av remsan. Sy med en hjälpstickning fast passpoalremsan räta mot räta på bottenstyckets kant.

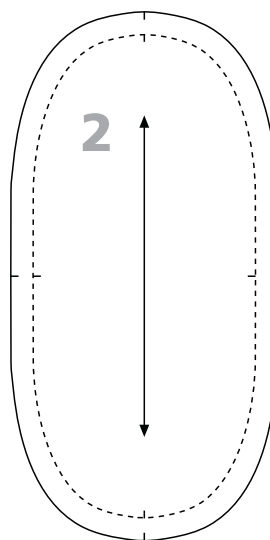
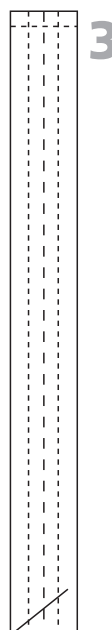
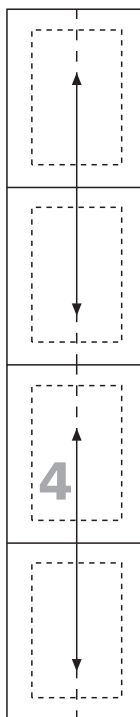
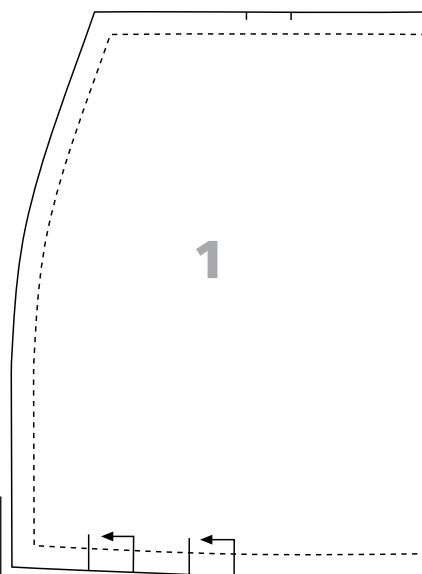
**Montering:** Nåla samman utsidans sidstycken räta mot räta, sy sidsömmarna och klyvpressas sömsmånerna. Sy med hjälpstickningar ner vecken enligt mönstermarkeringarna i sidstyckenas nedre kanter. Nåla och sy samman utsidans sidstycken och botten räta mot räta.

Montera fodret på samma sätt som utsidan, men uteslut passpoalremsan. Lämna en 10 cm lång vändningsöppning i fodrets ena sida.

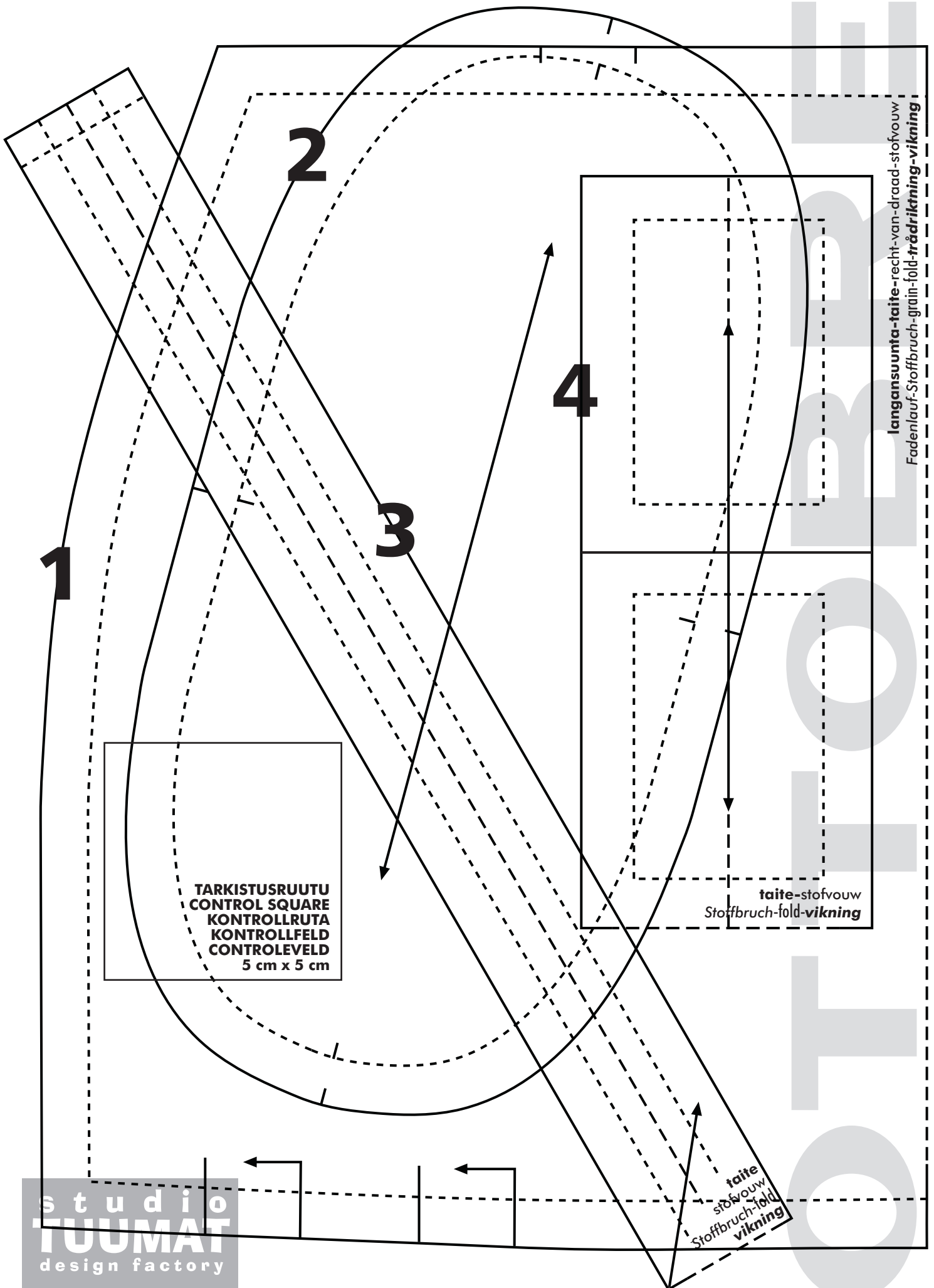
**Fastsättningshällor för handtagen:** Pressa remsan för fastsättningshällor dubbel med avigsidan inåt, vik in långsidornas sömsmånar och sy en kantstickning i vardera kanten. Klipp remsan i fyra lika långa delar. Vik hällorna dubbla och sy fast dem med hjälpstickningar enligt mönstermarkeringarna upptill på väskans utsida.

**Hopsättning:** Placera foder och utsida räta mot räta inuti varandra och sy väskans ovankant. Vänd väskan med rätsidan utåt och sy igen vändningsöppningen. Sy en kantstickning upptill på väskan.

Trä beslagen på fastsättningshällorna och sätt fast handtagen.



studio  
**TUUMAT**  
design factory



langansuunta-taite-recht-van-draad-stofvouw  
Fadenlauf-Stoffbruch-grain-fold-trädräkting-vikning

TARKISTUSRUUTU  
CONTROL SQUARE  
KONTROLLRUTA  
KONTROLLFELD  
CONTROLEVELD  
5 cm x 5 cm

taite-stofvouw  
Stoffbruch-fold-vikning

taite  
stofvouw  
Stoffbruch-fold  
vikning

studio  
**TUUMAT**  
design factory