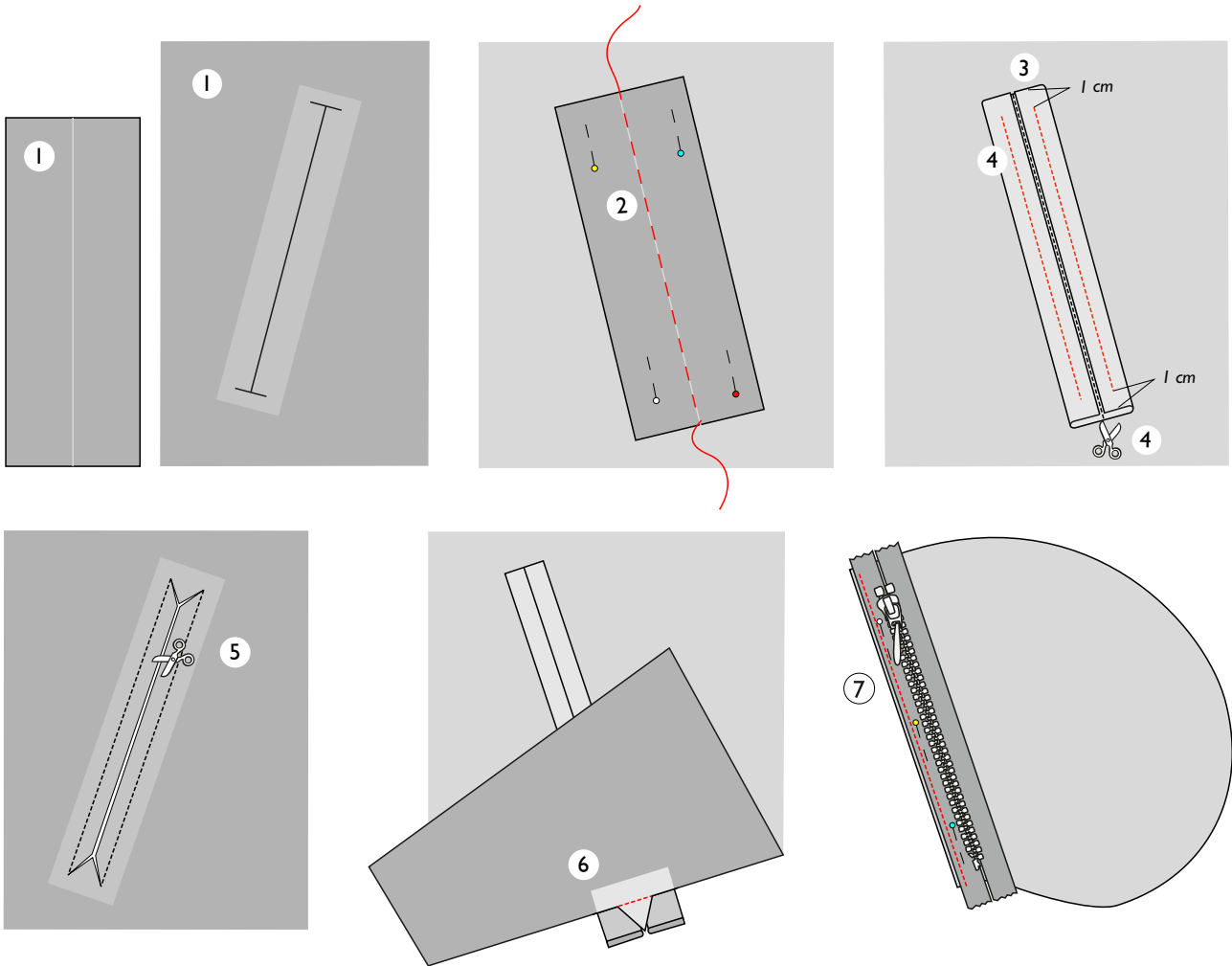


TASCHE MIT REIßVERSCHLUSS II

OTTOBRE design®



ZUSCHNEIDEN

Folgende Teile für die Tasche zuschneiden:

- inneren Taschenbeutel
- äußeren Taschenbeutel
- Tascheneingriffstreifen (Schnittmuster enthält Nahtzugaben)

Kanten der Taschenbeutelteile 1 cm Nahtzugaben hinzufügen.

NÄHEN

1. Mittellinie auf der linken Stoffseite des Tascheneingriffstreifens mit Stoffkreide markieren. Auch die Stelle des Tascheneingriffs zeichenge-mäß auf der rechten Stoffseite des Vorderteils/vord. Hosenteils markieren.

Ein 3 x 16 cm großes Stück Einlage für die linke Stoffseite des Vorderteils/vord. Hosenteils für die Stelle des Tascheneingriffs zuschneiden und aufbügeln.

2. Tascheneingriffstreifen rechts auf rechts auf das Vorderteil/vord. Hosenteil so stecken, dass die Mittellinie des Streifens mit der Tascheneingriffmarkierung aufeinandertrifft. Streifen in der Mittellinie festheften.

3. Lange Kanten des Tascheneingriffstreifens links auf links so falten, dass sie mit der Mittellinienmarkierung aufeinandertreffen.

4. Zwei Steppnähte für den Tascheneingriff so steppen, dass sie exakt in der Mitte der gefalteten Teile laufen. Die Steppnähte beginnen und enden 1 cm von den Streifenenden.

Heftfaden entfernen und Tascheneingriffstreifen an der Mittellinie entlang zu zwei separaten Teilen schneiden.

5. Vorderteil/Vord. Hosenteil so legen, dass die linke Stoffseite nach oben liegt und Tascheneingriff von der linken Stoffseite aus so einschneiden, dass an den Enden Dreiecke entstehen.

6. Tascheneingriffstreifen auf links ziehen und in die endgültige Lage legen. Die beim Einschneiden an den Enden des Schlitzes entstandenen Dreiecke an die Tascheneingriffstreifen stecken und nähen. Tascheneingriff bügeln.

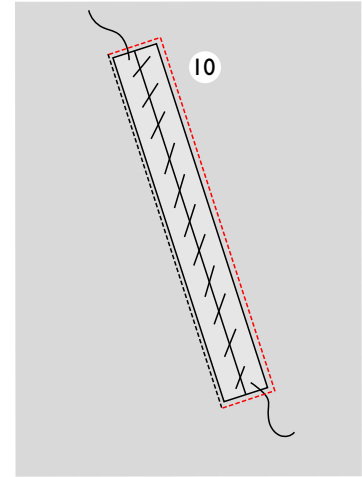
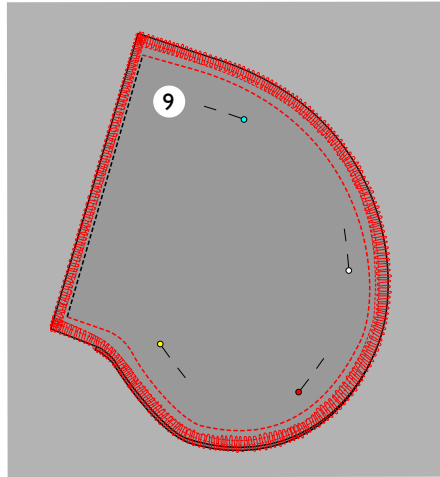
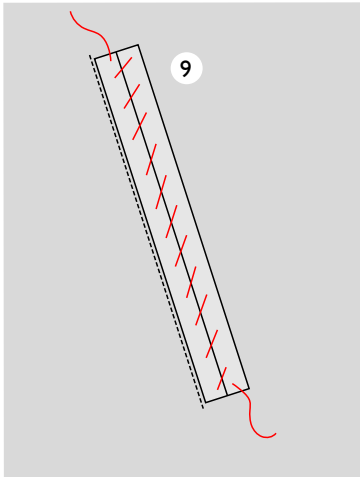
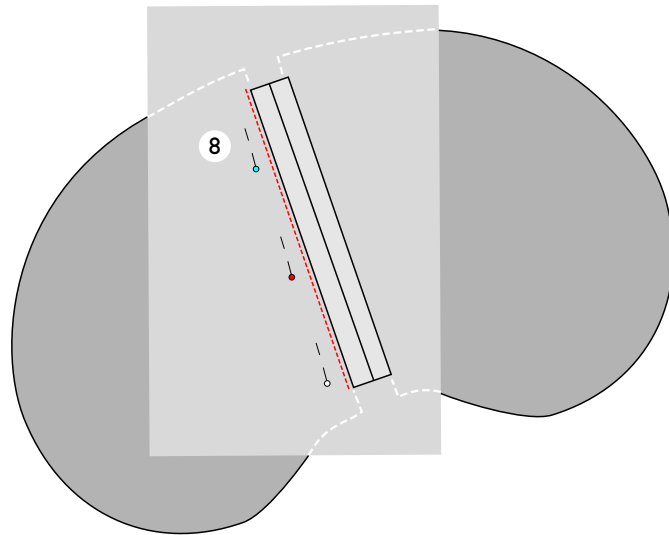
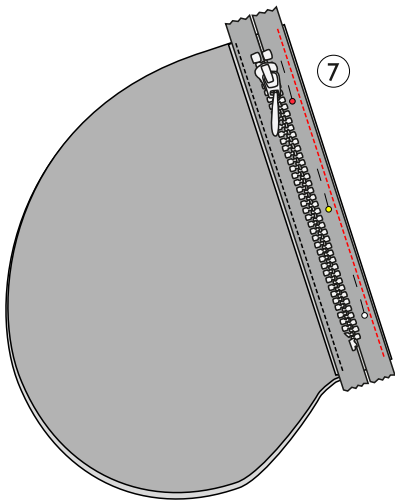
7. Taschenbeutel wie folgt an den Reißverschluss nähen: Äußeren Taschenbeutel an die Kante der vord. Mitte des Reißverschlusses und Inneren an die Kante der Seitennaht des Reißverschlusses so stecken, dass die Taschenbeutel mit der rechten Stoffseite auf die linke Stoffseite des Reißverschlusses kommen und die geraden Kanten der Taschenbeutel mit der Außenkante des Reißverschlussbands aufeinander treffen; die Naht läuft 5 mm von der Verzahnung des Reißverschlusses entfernt.

Jetzt liegen die Taschenbeutel rechts auf rechts und wenn Sie den Reißverschluss schließen, befindet sich der Reißverschlusschieber am oberen Ende des Reißverschlusses.

OTTOBRE

TASCHE MIT REIßVERSCHLUSS II

OTTOBRE design®

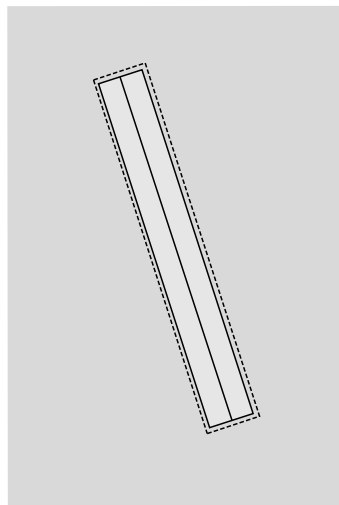


8. Reißverschluss auf die linke Stoffseite des Vorderteils/vord. Hosenteils unterhalb des Tascheneingriffs so stecken, dass der Schieber des Reißverschlusses am oberen Ende des Tascheneingriffs kommt und die Verzahnung des Reißverschlusses in der Mitte des Tascheneingriffs läuft. Kante der vord. Mitte des Tascheneingriffs an die Kante der vord. Mitte des Reißverschlusses von der rechten Stoffseite aus knappkantig steppen; inneren Taschenbeutel dabei zur Seite legen.

9. Tascheneingriffstreifen in der Schlitzmitte mit Überwindlingsstichen aneinanderheften. Taschenbeutel rechts auf rechts aufeinander stecken und nähen; Nahtzugaben aneinander versäubern.

10. Andere lange Kante und Enden des Tascheneingriffs an den Reißverschluss (und an den inneren Taschenbeutel) stecken und von der rechten Stoffseite aus so steppen, dass die Naht dicht an der Kante läuft. Überwindlingsstiche in der Mitte des Tascheneingriffs auftrennen.

Und fertig ist die Tasche!



© Copyright

Die Modelle, Anleitungen und Schnittmuster sind ausschließlich für den Privatgebrauch von Hobbynäheren vorgesehen. Eine kommerzielle oder industrielle Nutzung des Materials ist strengst untersagt. Die Modelle, Anleitungen, Schnittmuster, Zeichnungen, Fotos usw. sind urheberrechtlich geschütztes Material und ihre Weiterverbreitung und Neuerstellung in welcher Art oder Weise auch immer wird ausschließlich vom Inhaber des Urheberrechts bestimmt. Als Herstellung wird auch eine Übertragung des Materials in eine Anlage, mit der es vervielfältigt werden kann, angesehen. Alle Rechte vorbehalten.

© OTTOBRE design®
| STUDIO TUUMAT OY |

OTTOBRE