

TASCHE MIT BAMBUSGRIFFEN

Höhe 23 cm, Breite 33 cm

MATERIAL

- 30 cm Markisenstoff, Canvas o. ä. fester Baumwollstoff, 150 cm breit
- 15 cm Einlage, Vlieseline G 700
- 55 cm runde Kordel ø 6 mm für Paspel
- Griffe der Tasche, Prym (Art. Nr. 615 101)
- Befestigungsbeschläge für Griffe, Prym (Art. Nr. 615 130)

SCHNITTLISTE

Anzahl

	Oberstoff	Futter
1 Seitenteil	2	2
2 Boden	1	1
3 Paspelstreifen	1	
4 Streifen für Befestigungsschlaufen der Griffe	1	

Schnittmuster enthalten bereits 1 cm Nahtzugaben.

ZUSCHNEIDEN

Teile vom Schnittbogen nachzeichnen.

Teile nach der Schnittliste zuschneiden.

NÄHEN

Nähte: Nähte mit Geradstich nähen.

Einlagen: Einlage für Oberstoffbodenteile doppelt zuschneiden und aufbügeln, so wird der Boden fest genug.

Paspel: Paspelstreifen zum Ring nähen. Paspelstreifen links auf links doppelt legen und Kordel dazwischen legen. Kanten des Paspelstreifens mit Reißverschlussfuß möglichst dicht an der Kordel aneinander nähen, so dass die Kordel im Tunnel bleibt. Paspel rechts auf rechts an der Kante des Oberstoffbodenteils festheften.

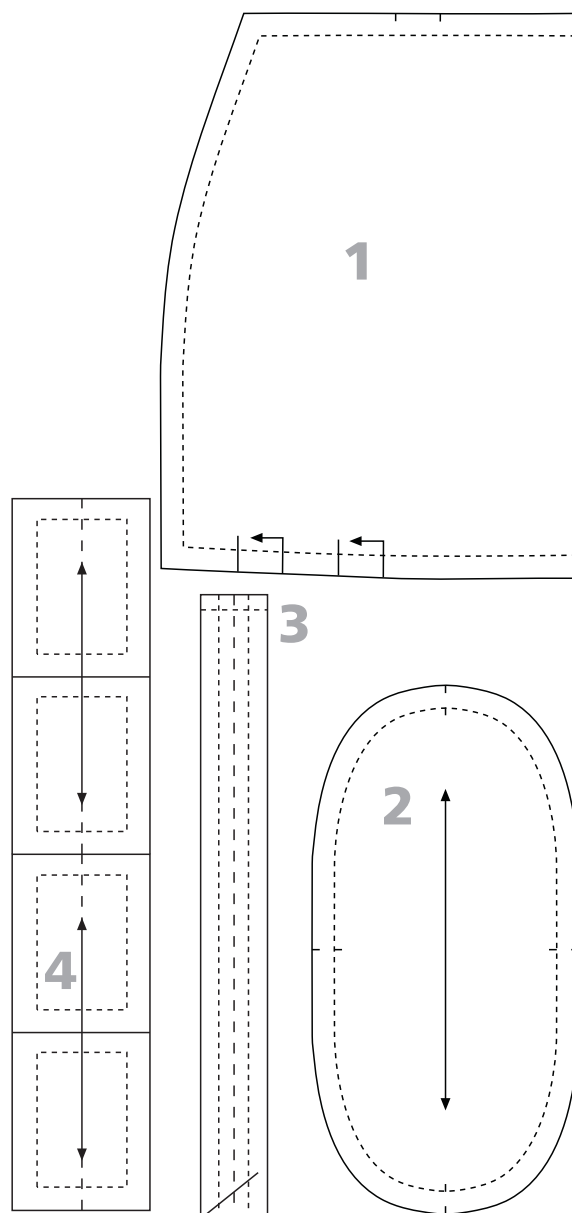
Zusammensetzen: Oberstoffseitenteile rechts auf rechts aneinander stecken, Seitennähte nähen und Nahtzugaben aufbügeln. Falten zeichengemäß in die Unterkante der Seitenteile festheften. Oberstoffseitenteile und -bodenteile rechts auf rechts aneinander stecken und nähen.

Futter ebenso wie den Oberstoff zusammensetzen; nur ohne Paspel. An einer Futterseitennaht eine Wendeöffnung von 10 cm lassen.

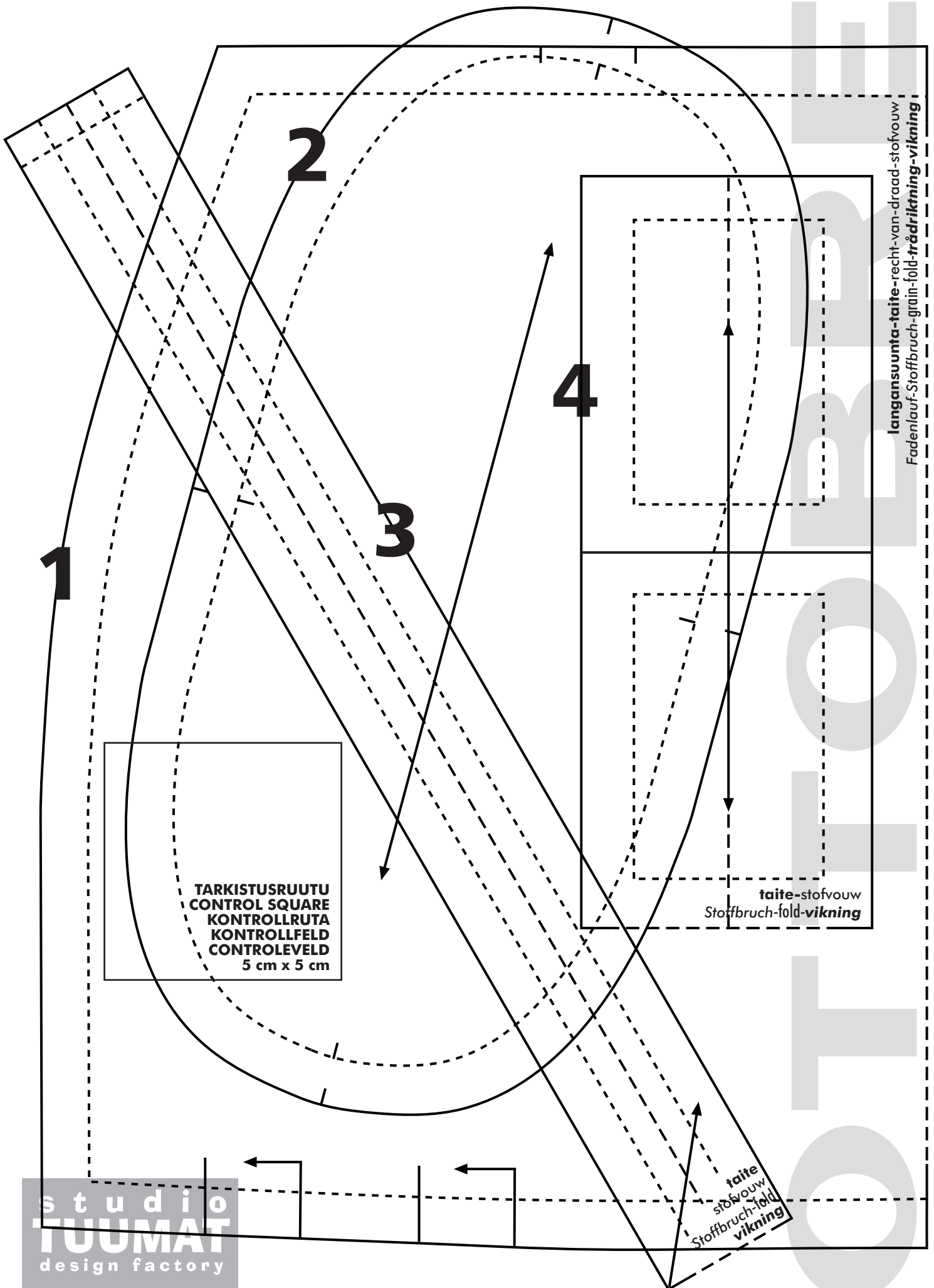
Befestigungsschlaufen der Griffe: Streifen für Befestigungsschlaufen der Griffe links auf links legen, bügeln, Nahtzugaben der langen Seiten nach innen legen und beide Kanten knappkantig absteppen. Streifen in vier gleiche Teile schneiden. Schlaufen doppelt legen und zeichengemäß an der Oberkante des Oberstoffteils festheften.

Zusammennähen: Futter und Oberstoff rechts auf rechts ineinander stecken und Oberkante der Tasche nähen. Tasche auf rechts wenden und Wendeöffnung schließen. Oberkante der Tasche knappkantig absteppen.

Beschläge durch die Befestigungsschlaufen ziehen und Griffe anbringen.



studio
TUUMAT
design factory



langansuunta-taite-recht-van-draad-stofvouw
Fadenlauf-Stoffbruch-grain-fold-trädräkting-vikning

TARKISTUSRUUTU
CONTROL SQUARE
KONTROLLRUTA
KONTROLLFELD
CONTROLEVELD
5 cm x 5 cm

taite-stofvouw
Stoffbruch-fold-vikning

taite
stofvouw
Stoffbruch-fold
vikning

studio
TUUMAT
design factory