

TAS MET BAMBOE HANDVATTEN

hoogte 23 cm

BENODIGDE MATERIALEN

- 30 cm markieslinnen, canvas of soortgelijke stevige katoen, 150 cm breed
- 15 cm tussenvoering, Vlieseline G 700
- 55 cm rond koord ø 6 mm voor de bies
- handvatten, Prym (art. no. 615 101)
- speciale ringen voor de handvatten, Prym (art. no. 615 130)

PATROONDELEN

aantal

	tas	voering
1 zijdeel	2	2
2 bodem	1	1
3 bies	1	
4 strook voor de lusjes van de handvatten	1	

Het patroon is inclusief 1 cm naad.

KNIPPEN

Neem de patroondelen over van het patroonblad.

Knip de patroondelen zoals aangegeven in de patroondelenlijst.

WERKBESCHRIJVING

Steken: Naai de naden met een rechte steek.

Tussenvoering: Knip de tussenvoering en strijk dit op beide bodemdelen van de tas zodat de bodem voldoende stevig wordt.

Bies: Sluit de bies tot een cirkel. Vouw de strook dubbel, de verkeerde kanten op elkaar, en leg het koord erin. Naai de rand van de strook met een ritsvoetje zo dicht mogelijk langs het koord op elkaar zodat het koord in de tunnel zit. Stik de bies op de naad van de bodem, de goede kanten op elkaar.

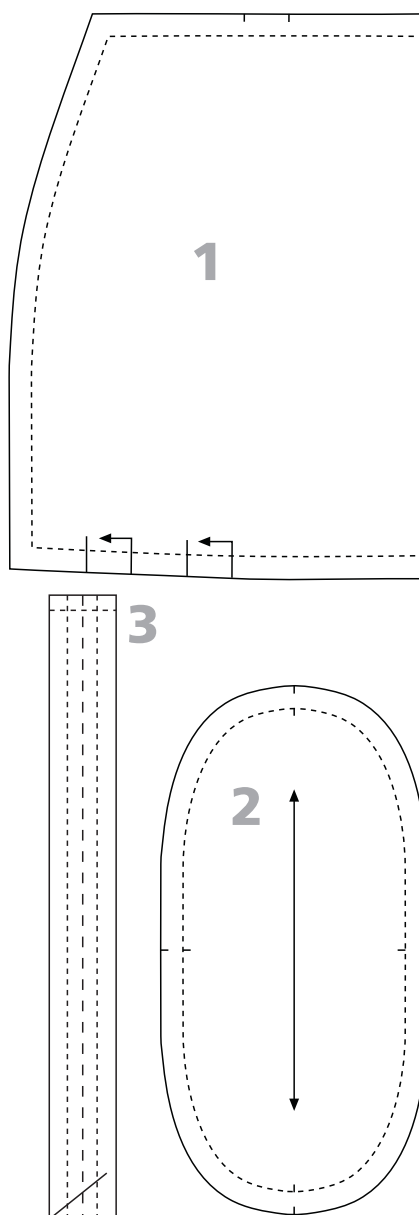
In elkaar naaien: Speld de zijdelen van de tas met de goede kanten op elkaar, naai de zijnaden en strijk de naden open. Stik volgens de patroontekens plooien in de onderkant van de zijdelen. Speld en naai de zijdelen en de bodem van de tas met de goede kanten op elkaar.

Maak de voering op dezelfde manier als de tas maar dan zonder de bies. Laat een keersplitje van 10 cm open in één zijnaad.

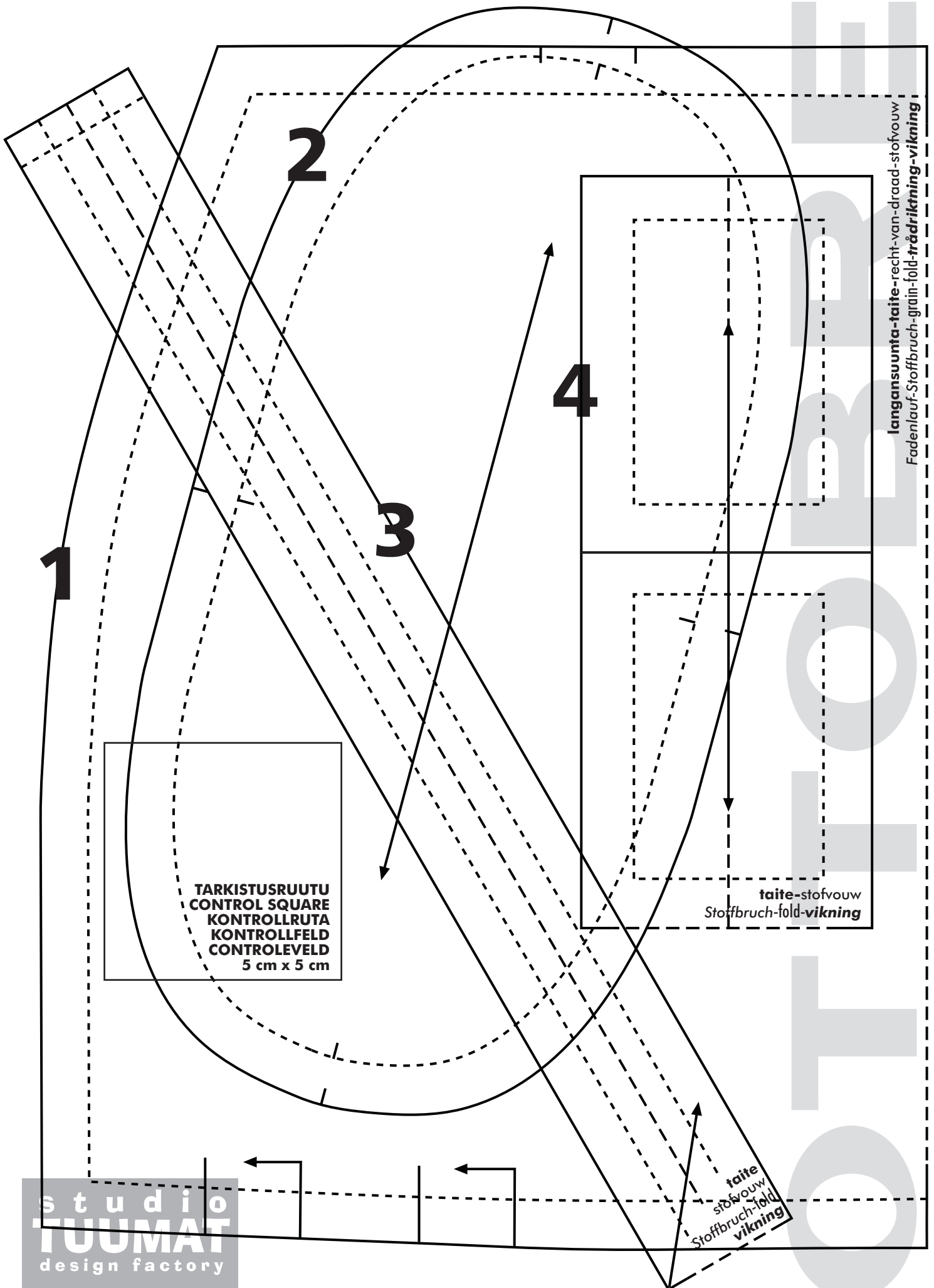
Lusjes van de handvatten: Strijk de strook voor de lusjes dubbel, de verkeerde kanten op elkaar, vouw de naden van de lange kanten naar binnen en stik beide kanten vlak langs de rand. Knip de strook in vieren. Vouw de lusjes dubbel en stik ze volgens de patroontekens op de bovenkant van de tas.

In elkaar naaien:

Leg de voering en de tas in elkaar, de goede kanten op elkaar en naai de bovenkant van de tas. Keer de tas naar de goede kant en sluit het keerspitje. Stik de bovenkant van de tas vlak langs de rand door. Doe de speciale ringen door de lusjes en zet de handvatten op hun plaats.



studio
TUUMAT
design factory



TARKISTUSRUUTU
CONTROL SQUARE
KONTROLLRUTA
KONTROLLFELD
CONTROLEVELD
 5 cm x 5 cm

taite-stofvouw
 Stoffbruch-fold-**vikning**

taite
 stofvouw
 Stoffbruch-fold
vikning

langansuunta-taite-recht-van-draad-stofvouw
 Fadenlauf-Stoffbruch-grain-fold-**trædriktning-vikning**

studio
TUUMAT
 design factory