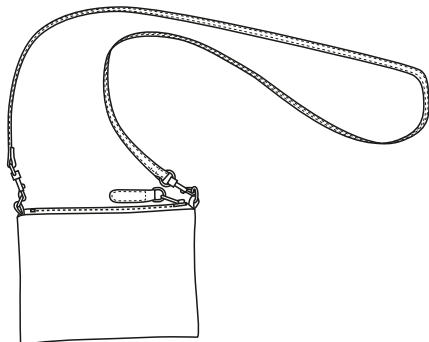


SCHOUDERTASJE

maat 17 x 12 cm

lengte schouderbandje 97 cm

OTTOBRE design®
4/2019



BENODIGDE MATERIALEN

- 20 cm imitatieleer, 135 cm breed, gewicht 207 g/m²
- 15 cm bedrukte katoen voor de voering
- 20 cm plakbare wattine, Vlieseline® H 640
- rits met metalen ritstanden, 15 cm
- twee kleine musketonhaakjes
- drie D-ringen, 15 mm breed
- tekstiellijm, Gütermann®
- garen voor sierstiksels in de kleur van het imitatieleer, Epic nr. 80



HET MODEL

Het tasje heeft een schouderbandje dat los kan. Het schouderbandje zit vast met D-ringen en musketonhaakjes. Op het imitatieleer wordt plakbare wattine gestreken zodat het tasje mooi in vorm blijft.

KNIPPEN

Knip een stukje imitatieleer van 19 x 26 cm en knip twee stukjes voeringstof van 18,5 x 13,5 cm. Knip tevens uit imitatieleer een strook van 4 x 100 cm voor het schouderbandje, een strook van 4 x 10 cm voor het bevestigen van twee D-ringen en een strookje van 1 x 8 cm voor de ritstrekker en de derde D-ring. De maten zijn inclusief een naad van 1 cm.

WERKBESCHRIJVING

Steken: Naai de naden met een rechte steek met een naad van 1 cm. Omdat het tasje gevoerd is, hoeft u de naden niet afwerken. Gebruik een Teflon naaimachinevoetje voor het naaien van imitatieleer.

Verstevigen: Knip een stukje plakbare wattine en strijk de wattine op de verkeerde kant van het tasje.

Vorbereiding: Vouw de strook voor de twee D-ringen in de lengte in vieren en stik de lange randen vlak langs de rand op elkaar. Knip de strook in tweeën. Haal de stroken door de D-ringen. Vouw de stroken dubbel en stik de uiteinden op elkaar. Stik de lusjes met de D-ringen op de uiteinden van de rits vlak naast het begin en eind van de ritstanden, de goede kanten op elkaar. De afstand tussen de D-ringen is 16 cm.

Steek het smalle strookje met de D-ring door de ritstrekker. Lijm de uiteinden van het strookje van de ritstrekker op elkaar, zodat de D-ring op de vouw van de strook zit. Knip het uiteinde van het strookje rond en stik de trekker vlak langs de rand door.

Schouderbandje: Vouw het schouderbandje in de lengte in vieren en stik de lange randen vlak langs de rand op elkaar. Stik tegelijk de andere rand van het schouderbandje door. Wanneer het schouderbandje ondanks het Teflon naaimachinevoetje begint te draaien, dan kunt u het schouderbandje voor het naaien in vieren lijmen of tussen het schouderbandje en het naaimachinevoetje een strookje patroontekenpapier leggen om te voorkomen dat het naaimachinevoetje aan het imitatieleer blijft plakken. Controleer de lengte van het schouderbandje. Steek de uiteinden van het schouderbandje door de musketonhaakjes en naai de uiteinden vast met een dubbel stiksel.

OTTOBRE

In elkaar naaien:

1. Naai de rits met een ritsvoetje aan de korte randen van het tasdeel, de goede kanten op elkaar; begin en eindig bij het stiksel van de lusjes met D-ringen.

2. Leg de goede kant van de lange randen van de voeringdelen op de verkeerde kant van de rits en naai de voering langs het genaaide stiksel op de rits vast.

3. Naai de zijnaden van het tasje met een naad van 1 cm 5 mm vanaf het begin en eind van het ritsstiksel. Laat de rits open zodat u het tasje naar de goede kant kunt keren.

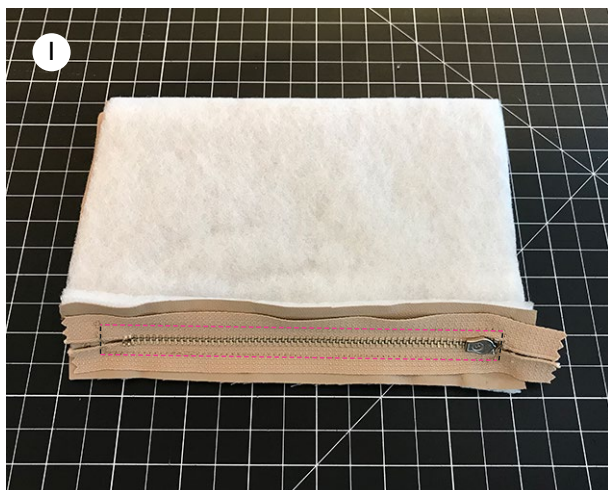
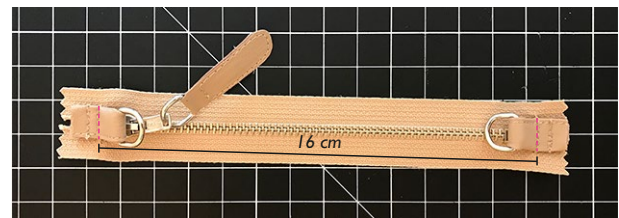
4. Knip de zijnaden van het tasje iets smaller en druk de naden open. Naai de uiteinden van de rits op de bovenrand van het tasje bij de zijnaden. (de stroken van de lusjes met D-ringen zitten tussen de uiteinden van de rits en de zijnaden van het tasje).

5. Speld en naai de zijnaden en de onderkant van de voeringdelen met de goede kanten op elkaar, laat in de onderkant een keersplitje van ± 8 cm open en naai de hoeken in een enigszins ronde vorm. Knip de naden van de voering iets smaller.

6. Keer het tasje naar de goede kant en sluit het keersplitje met de hand.

7. Bevestig het schouderbandje met de musketonhaakjes aan de D-ringen.

Fantastisch, nu is het tasje klaar!





© Copyright

De modellen, werkbeschrijvingen en patronen zijn bedoeld voor privé gebruik van hobbyisten. Commercieel of industrieel gebruik ervan is niet toegestaan. De modellen, werkbeschrijvingen, patronen, tekeningen en foto's zijn auteursrechtelijk beschermd materiaal en reproductie ervan op welke manier of in welke vorm dan ook is slechts toegestaan door de auteursrechtelijke partij. Onder productie wordt eveneens verstaan het overzetten ervan op een apparaat waarmee reproductie van het item mogelijk is. Alle rechten voorbehouden.

© OTTOBRE design® | STUDIO TUUMAT OY |

OTTOBRE