

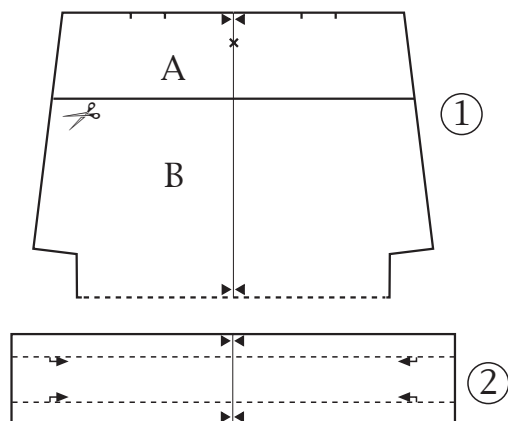
Dotted Dream

- sammetsväska

bredd 30 cm, höjd 22 cm



Design: Tuula Hepola



MÖNSTERSHEMA

1 väskans foder	1
1 ≧ väskans övre stycke A	2
1 ≧ väskans botten B	1
2 handtag	2

This design and pattern is protected under the Copyright Act. No material may be reproduced in part or in whole. All commercial and industrial use is strictly prohibited.
ALL RIGHTS RESERVED © Studio Tuumat Oy, FINLAND 2007

MATERIAL

- 40 cm blommigt och 10 cm prickigt tryckt tyg till utsidan
- 55 cm randigt tyg till foder
- 40 cm mellanlägg, Vlieseline G 700, bredd 90 cm
- 100 cm sammetsband, bredd 10 mm
- en tryckknapp som kan sys fast, ø 14 mm
- (- 7 x 27 cm tjock kartong som inte kan vikas)

Passande material till väskan är t.ex. slät sammet (velveton), manchester, denim eller stadigt bomullstyg.

OM MÖNSTRET

Printa ut mönstret, klipp ut och kombinera mönsterdelarna enligt miniatyrmönsteröversikten. Lägg till 1 cm:s sömsmånar på alla mönsterdelar när du klipper till.

TILLKLIPPNING

Klipp till väskans foder (1) i randigt tyg. Klipp till de övre styckena av väskan längs skärningen på mönstret (A) och väskans botten (B). Klipp till de övre styckena och handtagen i randigt tyg och nedre väskstycket i blommigt tyg enligt mönsterschemat.

ARBETSBESKRIVNING

Sömmar: Sy sömmarna med raksöm och sy stickningar nära kanten. Eftersom väskan är helfodrad krävs ingen kastning av sömsmånerna.

Mellanlägg: Klipp till och pressa fast mellanlägg på handtagen och alla utsidans stycken; lägg inte till sömsmånar på mellanlägget till handtagen.

Handtag: Vik handtaget dubbelt räta mot räta och sy ihop långsidorna. Pressa isär sömsmånerna och vänd handtagen rätt. Pressa handtagen så att sömmen placeras mitt på handtaget. Vik ihop handtagens pressade kanter så att sömmen ligger inuti och sy ihop kanterna som markeringarna på mönstret visar.

Montering: Nåla och sy de övre styckena ihop med bottenstyckena räta mot räta. Sy stickningar på övre styckets sida. Klipp till bitar av sammetsbandet till skärningssömmen, mät exakt längd från mönstret och lägg till sömsmånar. Nåla och sy på sammetsbandet på skärningssömmen börjande från båda kanterna, sy bandet på övre styckets sida.

Klipp till bitar av sammetsbandet på 4 cm och 10 cm. Sy ihop den längre bitens ändar och vik till en rosett. Sy den kortare biten till ett omtag runt rosetten. Klipp till en 20 cm:s bit av sammetsbandet och sy med en stickning fast det på mitten med rätsidorna mot varandra. Vik bandet så att räta sidan vänds utåt. Sy med en stickning fast rosetten på bandet.

Nåla och sy utsidans sidsömmar räta mot räta. Sy hörnsömmarna räta mot räta. Hjälpsticka fast handtagens ändar på väskans övre kant enligt mönstermarkeringarna.

Sy fodrets sidsömmar; lämna en vändningsöppning på 10 cm. Sy fodrets hörnsömmar. Pressa isär både utsidans och fodrets sömsmånar.

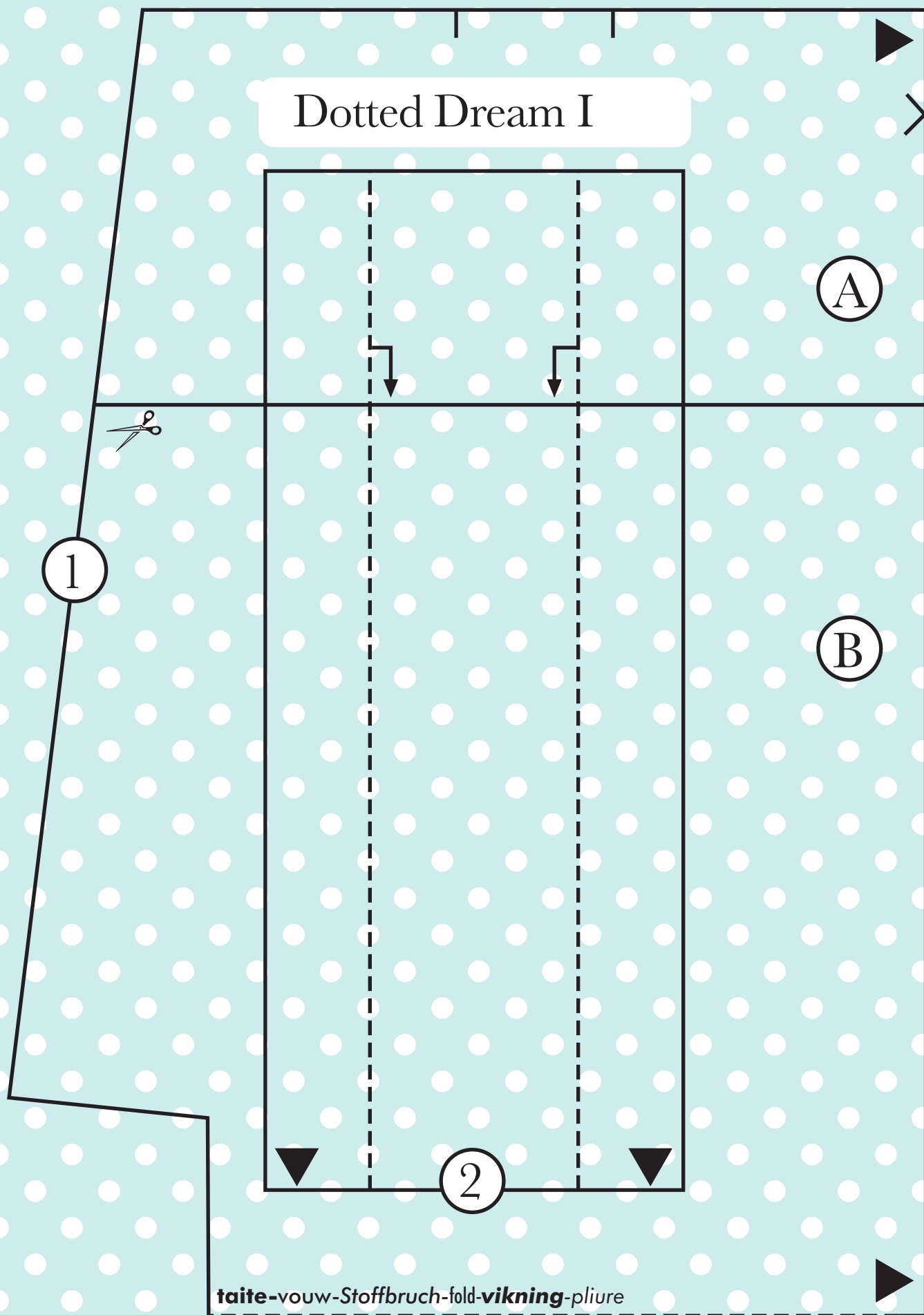
Hopsättning: Placera väskans utsida och foder inuti varandra räta mot räta; handtagen ligger mellan. Sy väskans övre kant. Vänd väskan till rätsidan, pressa och sy en stickning längs den övre kanten.

Lägg eventuellt i en kartongbit som stöd mellan utsidan och fodret i väskans botten. Sy fast fodrets vändningsöppning. Sy fast tryckknappen enligt mönstermarkeringen.

OTTOBRE

copyright © STUDIO TUUMAT OY • FINLAND • INFO: ottobre@ottobre.fi

Dotted Dream I



taite-vouw-Stoffbruch-fold-vikning-pliure

Dotted Dream II

A

B

1

2

taite-vouw-Stoffbruch-fold-**vikning**-pliure

TARKISTUSRUUTU
KONTROLLRUTA
CONTROLEVELD
CONTROL SQUARE
KONTROLLFELD
5 cm x 5 cm