

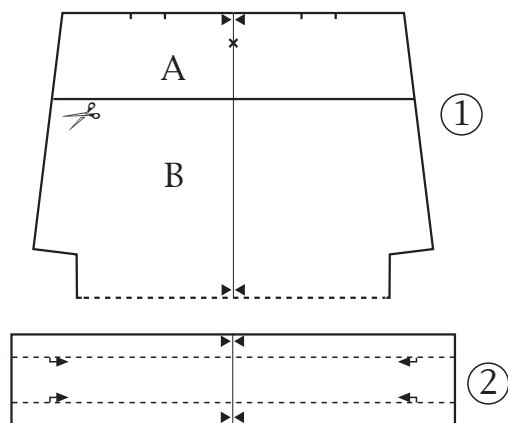
# Dotted Dream

-samettilaukku

leveys 30 cm, korkeus 22 cm



Design: Tuula Hepola



## KAVALUETTELO

1 laukun vuori	1
1 ∞ laukun yläosa A	2
1 ∞ laukun pohja B	1
2 sanka	2

This design and pattern is protected under the Copyright Act. No material may be reproduced in part or in whole. All commercial and industrial use is strictly prohibited.  
ALL RIGHTS RESERVED © Studio Tuumat Oy, FINLAND 2007

## TARVIKKEET

- 40 cm kukallista ja 10 cm pilkullista painettua kangasta päälliseen
- 55 cm raidallista kangasta vuoriin
- 40 cm tukikangasta, Vlieseline G 700, lev. 90 cm
- 100 cm samettinauhaa, lev. 10 mm
- ommeltava painonappi, ø 14 mm
- (- 7 x 27 cm pala kovaa taipumatonta pahvia)

Laukkuun sopivia materiaaleja ovat esim. sileä sametti (velveton), vakosametti, denim tai napakka puuvillakangas.

## KAAVASTA

Tulosta kaava, leikkaa ja yhdistä kaavakappaleet toisiinsa pienoiskaavojen mukaan. Lisää leikatessasi kaikkien kaavakappaleiden reunaan sentin saumanvarat.

## LEIKKAAMINEN

Leikkaa laukun vuori (1) raidallisesta kankaasta. Leikkaa laukun kaavasta leikkaussaumaa pitkin laukun yläosa (A) ja laukun pohja (B) omiksi kaavoikseen. Leikkaa yläosa ja sanka pilkullisesta ja laukkuosa kukallisesta kankaasta kaavaluettelon mukaan.

## TYÖOHJE

**Ompelurakenteet:** Saumat ommellaan suoraompeleella ja tikataan läheltä reunaa. Koska laukku on kokonaan vuoritettu, saumoja ei tarvitse huolitella.

**Tukeminen:** Leikkaa ja silitä tukikankaat sankoihin ja kaikkiin päällisen kaavakappaleisiin; sangojen tukikankaisiin ei lisätä saumanvaroja.

**Sangat:** Taita sankakappale kaksin kerroin op:t vastakkain ja ompele toisiinsa pitkät sivut. Silitä sv:t auki ja käännä sanka oikein päin. Silitä sanka siten, että sauma asettuu sangan keskelle. Taita sangan silitetyt reunat vastakkain siten, että sauma jää niiden sisään ja ompele sangan reunat toisiinsa kaavamerkkien väliseltä osuudelta.

**Kokoaminen:** Neulaa ja ompele yläosat laukun pohjakappaleeseen op:t vastakkain. Tikkaa saumanvarat yläosan puolelle. Leikkaa samettinauhasta palat leikkaussaumoihin, mittaa tarkka pituus kaavoista ja lisää sv:t. Neulaa ja ompele samettinauhat molemmista reunoistaan leikkaussaumojen päälle yläosan puolelle.

Leikkaa samettinauhasta 4 cm ja 10 cm palat. Ompele pidemmän nauhan päät toisiinsa ja taita nauha siten, että nauhasta tulee rusetti. Ompele lyhyempi pala tampiksi rusetin ympärille. Leikkaa samettinauhasta 20 cm pala ja tikkaa se keskikohdastaan leikkaussauvan päälle op:t vastakkain. Taita nauhan päät siten, että nauhan oikea puoli kääntyy ulos päin. Tikkaa rusetti nauhan päälle.

Neulaa ja ompele laukun päällisen sivusaumat op:t vastakkain. Ompele kulmasaumat op:t vastakkain. Aputikkaa sangojen päät laukun yläreunaan op:t vastakkain kaavamerkkien mukaan.

Ompele laukun vuorin sivusaumat; jätä toiseen sivuun 10 cm kääntöaukko. Ompele vuorin kulmasaumat. Silitä sekä päällisen että vuorin sivusaumanvarat avoimiksi.

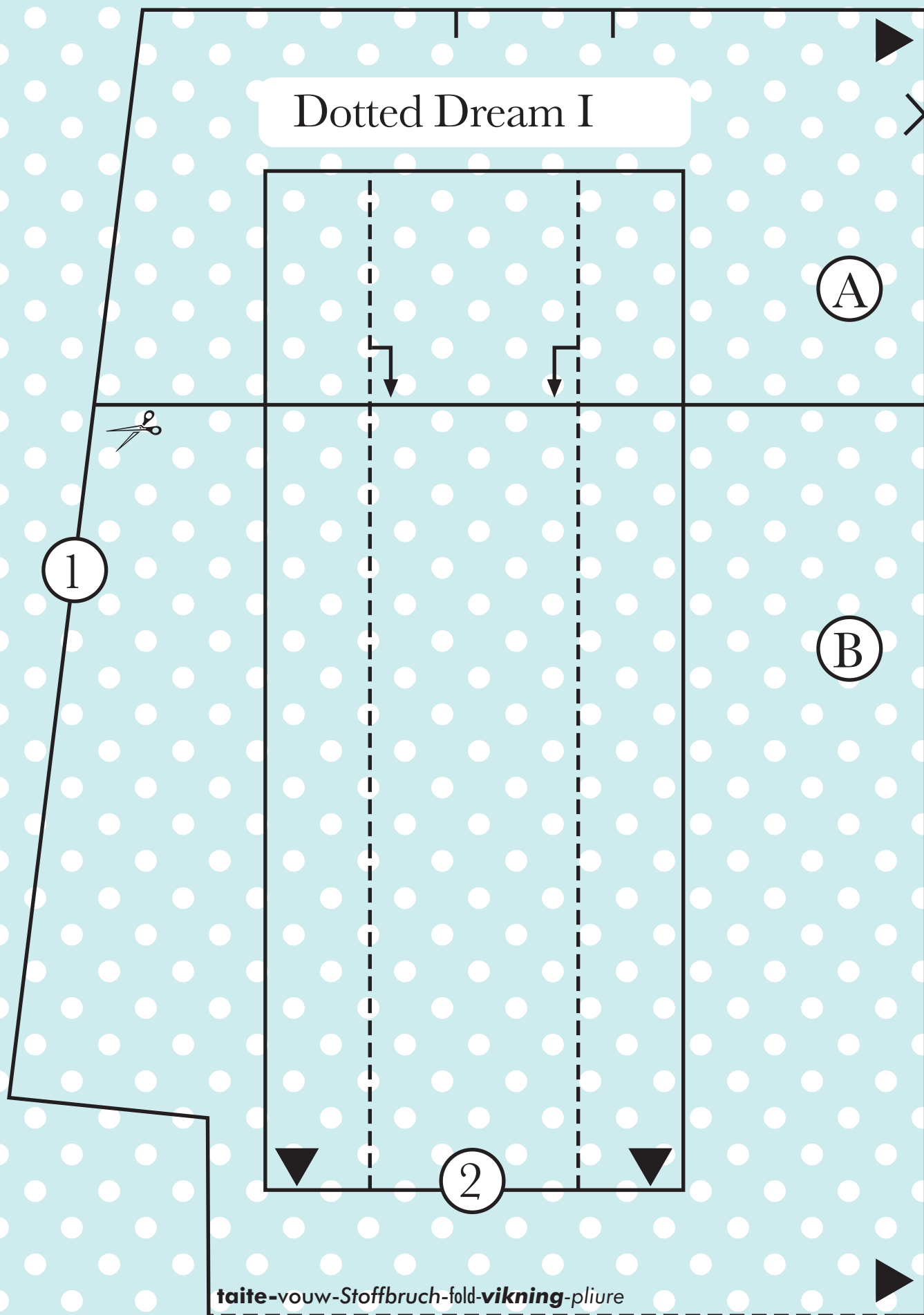
**Yhdistäminen:** Pujota päällinen ja vuori sisäkkäin op:t vastakkain; sangat jäävät väliin. Ompele laukun yläreuna. Käännä laukku oikein päin, silitä ja tikkaa yläreuna.

Pujota halutessasi vuorin ja päällisen väliin laukun pohjalle tukipahvi. Sulje vuorin kääntöaukko. Ompele painonappi kaavamerkkien mukaan.

# OTTOBRE

copyright © STUDIO TUUMAT OY • FINLAND • INFO: ottobre@ottobre.fi

# Dotted Dream I



taite-vouw-Stoffbruch-fold-vikning-piure

# Dotted Dream II

A

B

1

2

taite-vouw-Stoffbruch-fold-**vikning**-pliure

TARKISTUSRUUTU  
KONTROLLRUTA  
CONTROLEVELD  
CONTROL SQUARE  
KONTROLLFELD  
5 cm x 5 cm