

POCHE ZIPPEE INSEREE DANS LA COUTURE

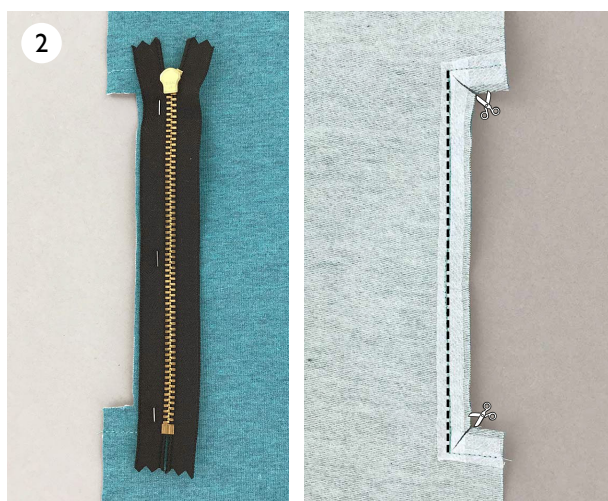
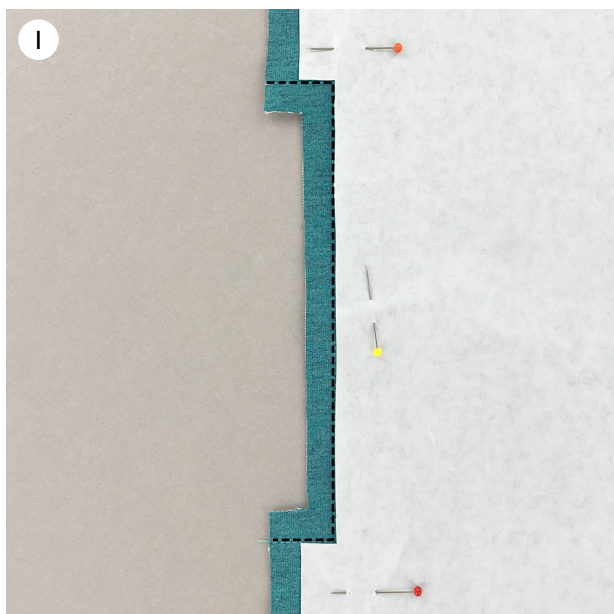
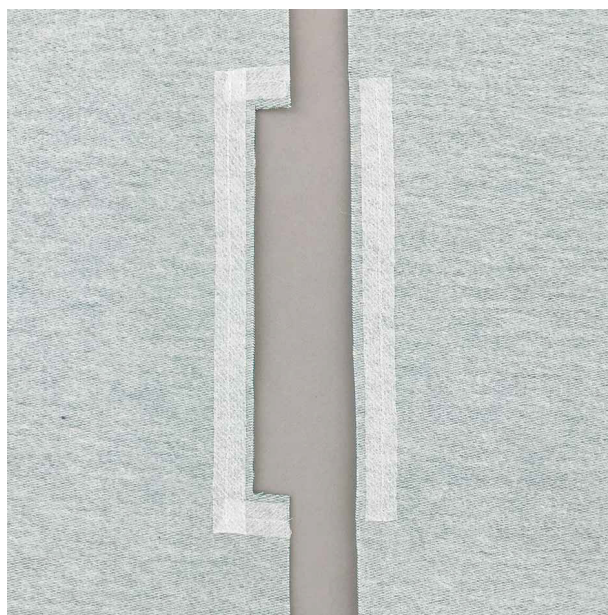
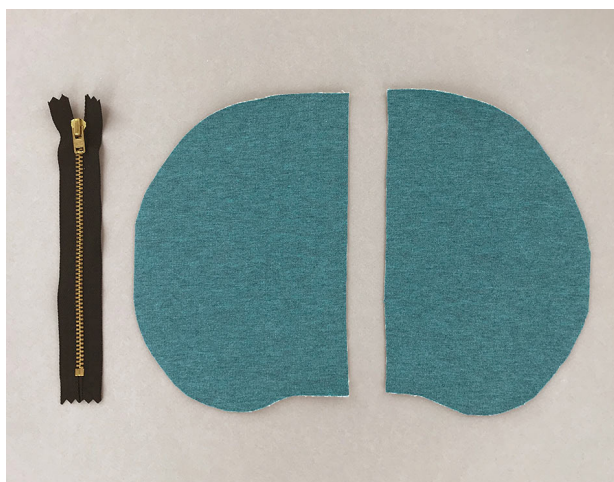
OTTOBRE design®
6/2016: modèle 33

I

1. Poser un côté-devant endroit vers le haut et épingler dessus la pièce du patron correspondante. Piquer une couture guide pour l'ouverture de poche sur le côté-devant, piquer le long des bord de la pièce du patron.

2. Épingler un ruban de la fermeture à glissière au bord de l'ouverture de poche du côté-devant, endroit contre endroit, et le piquer en place le long de la couture guide, du haut vers le bas de l'ouverture (ne pas piquer les extrémités horizontales pour l'instant).

Cranter les coins de l'ouverture de poche en diagonale jusqu'à la couture guide.



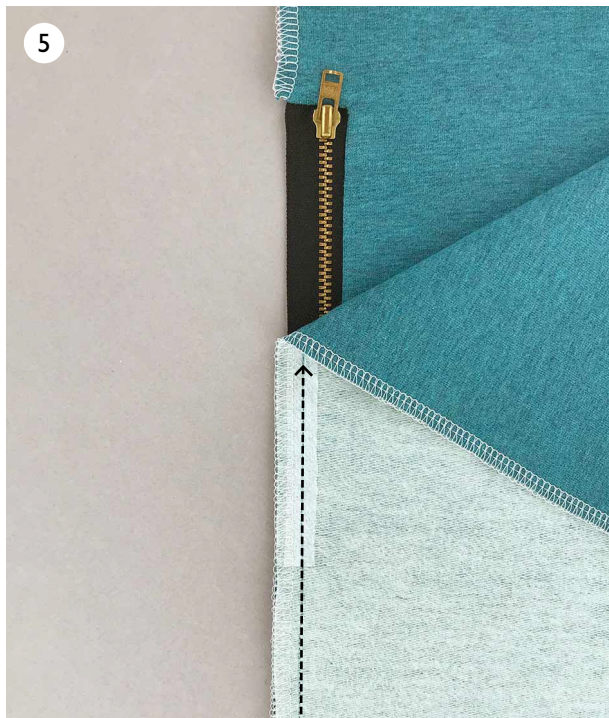
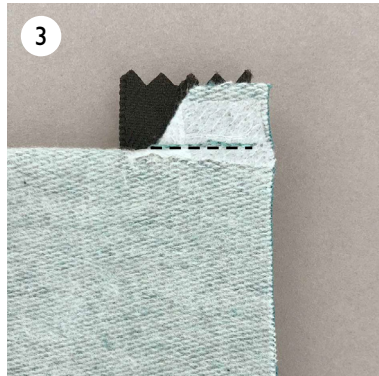
OTTOBRE

3. Piquer les extrémités (inférieure et supérieure) de l'ouverture de poche à la fermeture à glissière, endroit contre endroit.

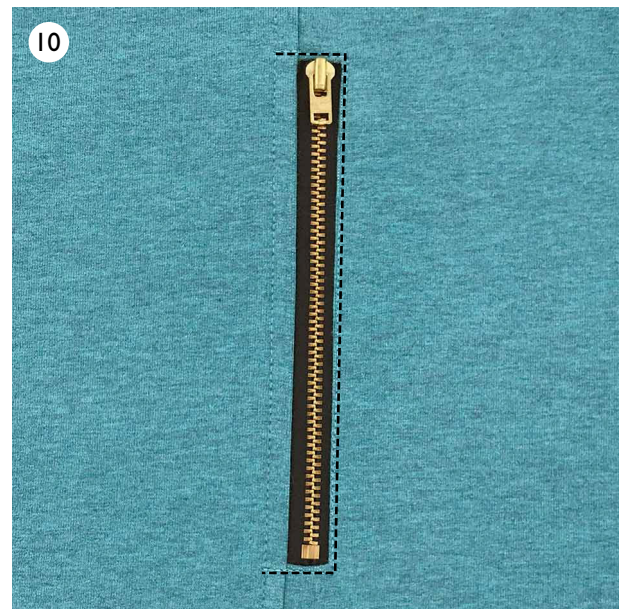
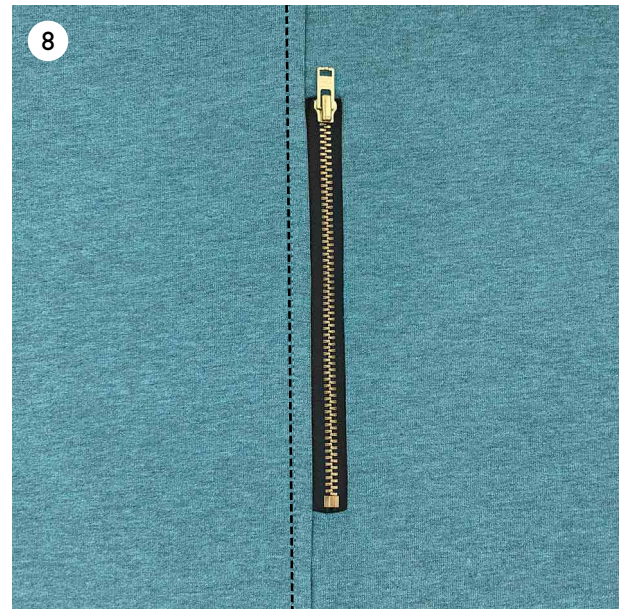
4. Surfiler les bords des coutures princesses des devants et des côtés-devant puis le tour des pièces des poches.

5. Épingler et piquer ensemble les devants et les côtés-devant, endroit contre endroit, piquer en même temps le deuxième ruban de chaque fermeture à glissière au bord de l'ouverture de poche de chaque devant.

6. Épingler et piquer le dessous de poche à la marge de couture de l'ouverture de poche du côté-devant, endroit contre endroit, avec la fermeture à glissière prise entre les deux, piquer le long de la couture d'assemblage de la fermeture.



OTTOBRE



7. Épingler et piquer, de la même manière, le dessus de poche à la marge de couture de l'ouverture de poche du devant, endroit contre endroit.

8. Coucher les marges de la couture princesse vers le devant, surpiquer la couture princesse et rabattre, le temps du surpiquage, les pièces de la poche vers le côté-devant.

9. Épingler et piquer ensemble les pièces de la poche.

10. Surpiquer le bord vertical de l'ouverture de poche du côté-devant près du bord et, en même temps, piquer des rangées horizontales de points de renfort à travers chaque extrémité de la poche.

© Copyright

Les modèles, les instructions et les patrons sont uniquement destinés à un usage personnel par des couturiers amateurs. Toute utilisation commerciale ou industrielle est interdite. Les modèles, les instructions, les patrons, les schémas et les photographies sont protégés par les droits d'auteur. Le droit de les reproduire par quelques moyens ou sous quelques formes que ce soit est exclusivement réservé au titulaire du droit d'auteur. La copie du contenu de ce fichier sur des dispositifs tels que les supports numériques pouvant servir à la duplication ou au partage est également considérée comme de la reproduction. Tous droits réservés.

© OTTOBRE design® | STUDIO TUUMAT OY |

OTTOBRE