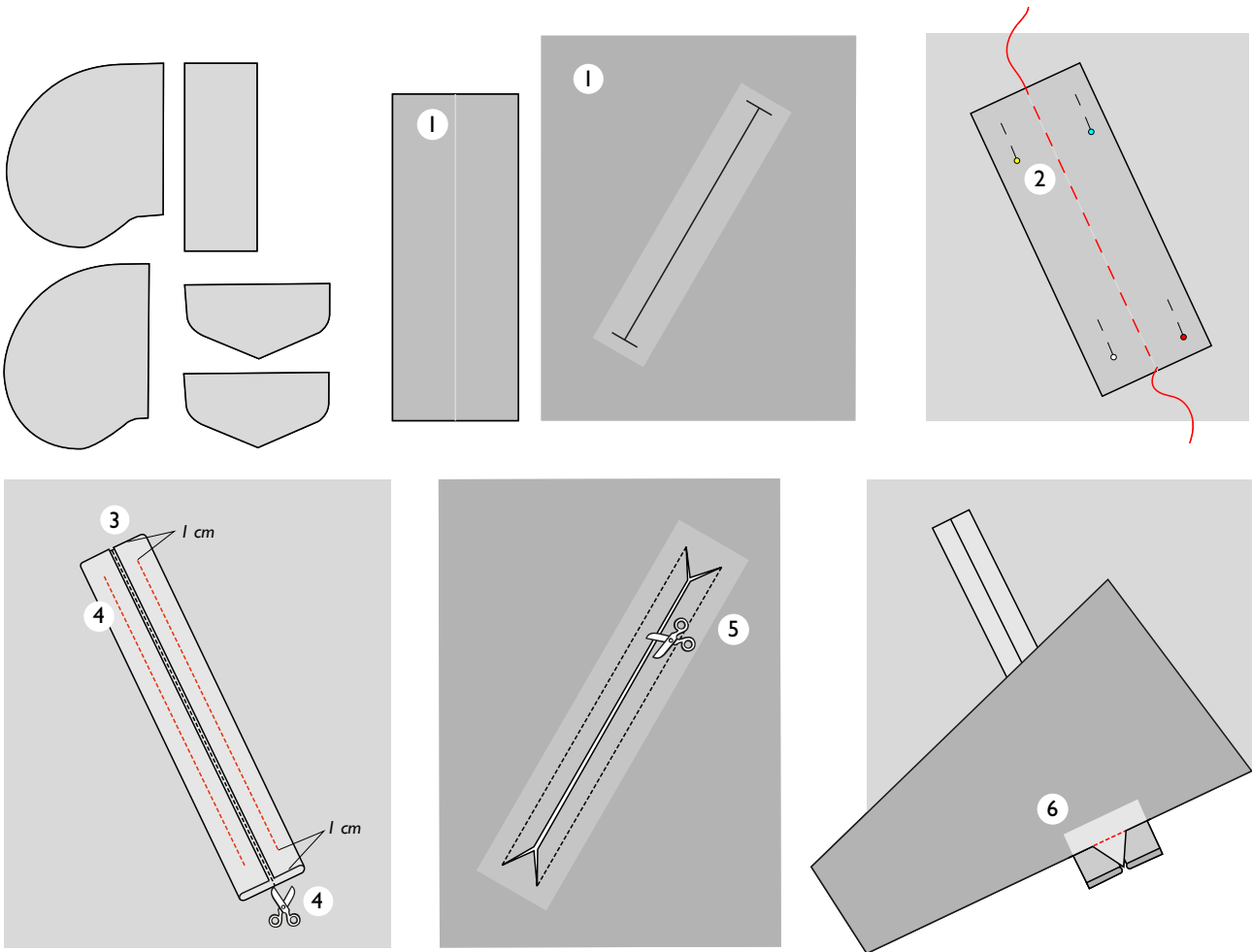


PASSPOALFICKA MED LOCK

OTTOBRE design®
3/2019



TILLKLIPPNING

Klipp till följande delar till fickan:

- inre fickpåse
- yttre fickpåse
- två lockdelar
- ficköppningsremsa*

Lägg till 1 cm breda sömsmånar längs lockens och fickpåsarernas kanter. *Observera att i mönstret till ficköppningsremsan ingår sömsmånar.

ARBETSBESKRIVNING

1. Markera mittlinjen längs ficköppningsremsan med en tygkrita. Markera samtidigt ficköppningens placering på framstyckets rätsida enligt mönstermarkeringarna. Klipp till och pressa fast en 2,5 x 16 cm lång bit av mellanlägg på ficköppningens aviga.

2. Nåla fast ficköppningsremsan på framstycket räta mot räta, passa remsans mittlinje med ficköppningsmarkeringen. Träckla fast remsan längs mittlinjen.

3. Vik och pressa ficköppningsremsans långa kanter aviga mot aviga, så att de möts vid mittlinjen.

4. Sy två stickningar för ficköppningen, så att de går exakt mitt längs den vikta remsan. Stickningarna börjar och slutar 1 cm från remsans ändar.

Ta bort träckeltråden och klipp ficköppningsremsan längs mittlinjen till två separata delar.

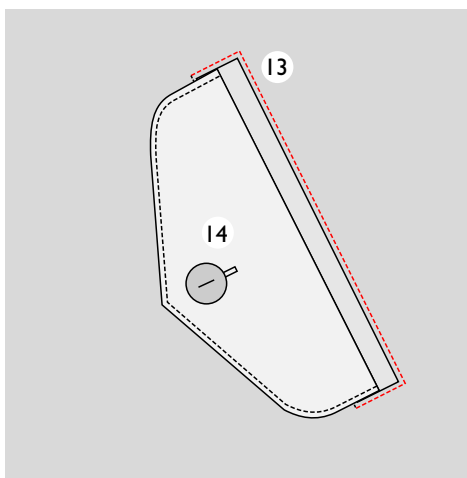
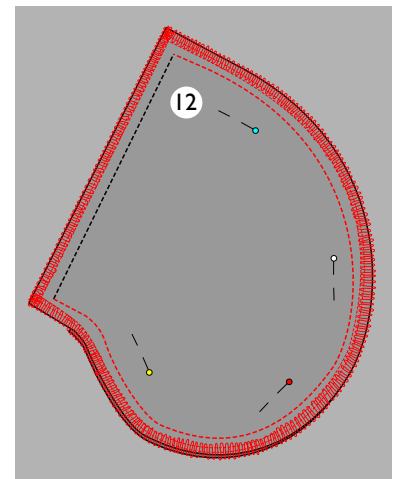
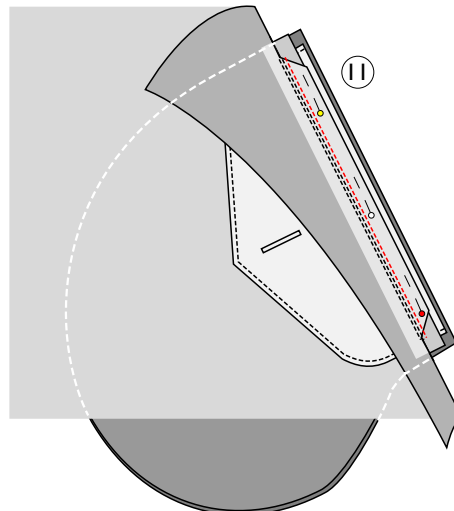
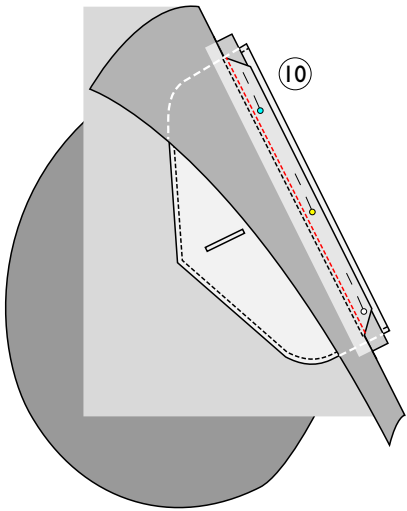
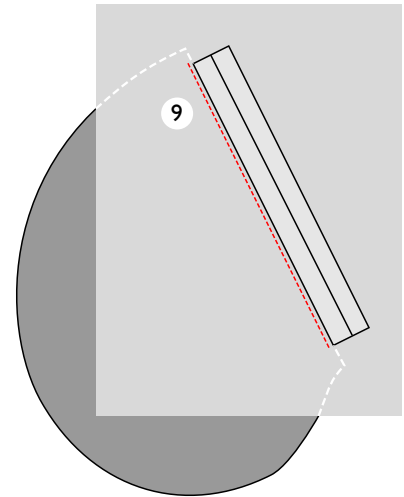
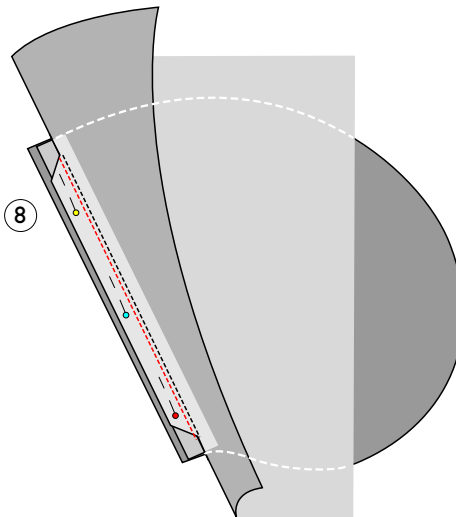
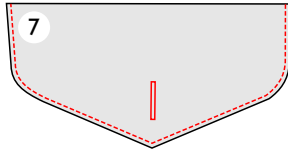
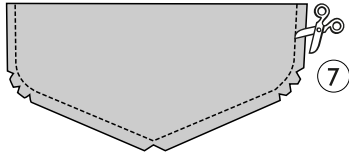
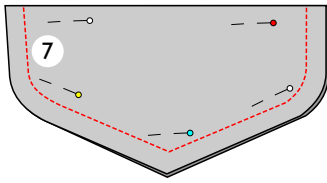
5. Vänd framstyckets aviga uppåt och klipp upp ficköppningen från avigan, så att det bildas trianglar i ändarna.

6. Trä ficköppningsremsorna till avigan och placera dem i sina slutliga lägen. Nåla och sy fast trianglarna som bildats i sprundändarna på ficköppningsremsorna.

OTTOBRE

PASSPOALFICKA MED LOCK

OTTOBRE design®
3/2019



7. Nåla ihop ficklocken räta mot räta och sy ihop locken längs ytterkanterna. Klipp ner sömsmänerna och klipp små hack i lockets spets och i de rundade partierna. Vänd locket rätt och sy en kantstickning runt locket. Sy ett knapphål i locket.

8. Nåla och sy den yttre fickpåsen i den undre ficköppningsremsan, räta mot räta.

9. Sy en stickning på ficköppningens nederkant, sy från rätsidan nära kanten.

10. Trä locket in i ficköppningen och sy fast locket i den övre ficköppningsremsans sömsmäner.

11. Sy den inre fickpåsen i den övre ficköppningsremsan, räta mot räta.

12. Nåla och sy ihop fickpåsarna räta mot räta. Överkasta ihop sömsmänerna.

13. Sy en stickning på ficköppningens övre kant och ändar, sy från rätsidan nära kanten.

14. Sy i knappen.

© Copyright

Modellerna, arbetsbeskrivningarna och mönstren är enbart ämnade för privatbruk av hobbysömmerskor. Att nyttja dem kommersiellt eller industriellt är förbjudet. Modellerna, arbetsbeskrivningarna, mönstren, ritningarna och fotografierna är skyddade av lagen om upphovsrätt och att framställa dem med vilka medel och i vilken form som helst är begränsat till att endast gälla den som besitter upphovsrätten. Att tillverka anses också gälla flyttande av ett verk till en maskin som kan reproducera verket. Alla rättigheter förbehålles.