

# MEISJESHOED

50-52-54-56 cm (hoofdwijde)

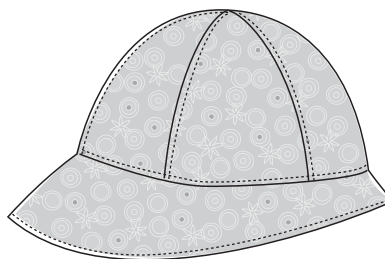
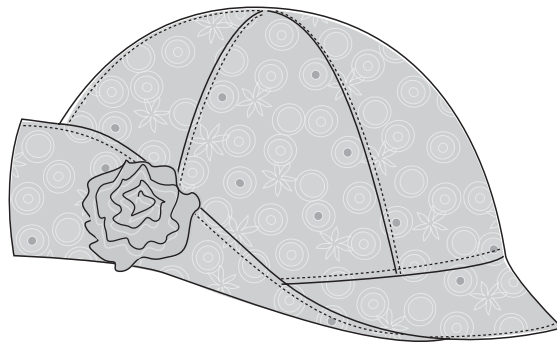
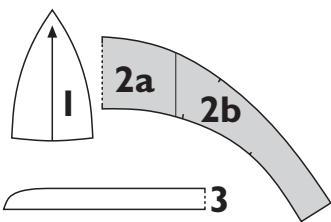
Zie OTTOBRE design®  
3/2006 blz. 58-59.

## BENODIGDE MATERIALEN

- 20 cm bedrukte katoen voor de hoed
- 15 cm katoen in madras ruit voor de voering en het roosje
- 30 cm tusservoering, Vlieseline H 180

## PATROONDELEN

	hoed	voering
1 hoed	6	6
2 a+b rand	2	-
3 roosje	-	1



## KNIPPEN

Knip de patroondelen uit de stof zoals aangegeven op de patroondelenlijst, knip de voeringdelen met iets smallere naden.

## WERKBESCHRIJVING

**Steken:** Naai de naden met een rechte steek en stik de naden vlak langs de rand door. Naai het rolzoompje van het roosje op een lockmachine of met een smalle, dichte zigzagsteek.

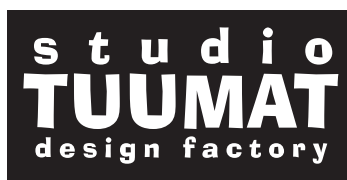
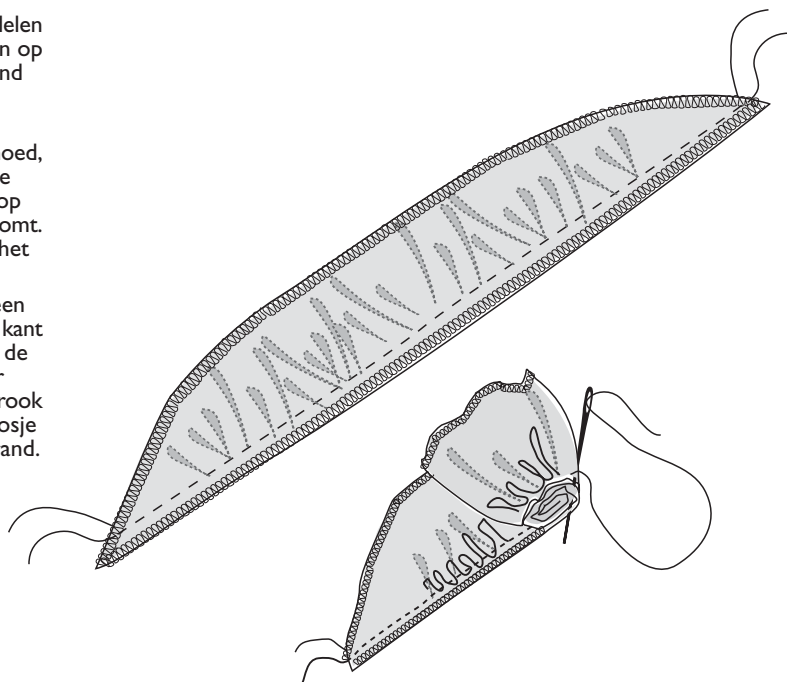
**Vorbereiding:** Knip de tusservoering en strijk dit op de randdelen van de hoed. Als de stof dun is, strijk dan tusservoering op alle patroondelen.

**In elkaar naaien:** Speld en naai eerst twee keer drie hoeddelen aan elkaar en naai vervolgens de twee helften aan elkaar. Maak de voering op dezelfde manier maar zonder sierstiksels; laat een keersplitje open. Strijk alle naden van de voering open.

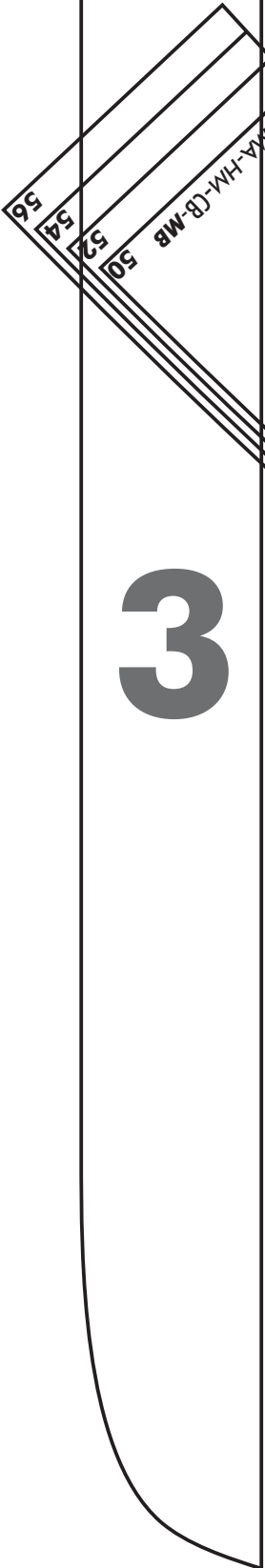
Sluit de randdelen tot cirkels. Naai de randdelen langs de buitenkanten met de goede kanten op elkaar, knip de naden smaller af, keer de rand naar de goede kant. Stik de rand langs de buitenrand door.

Stik de hoedrand aan de onderkant van de hoed, de goede kanten op elkaar. Speld en naai de hoed en de voering met de goede kanten op elkaar zodat de rand tussen de hoeddelen komt. Keer de hoed naar de goede kant en sluit het keersplitje.

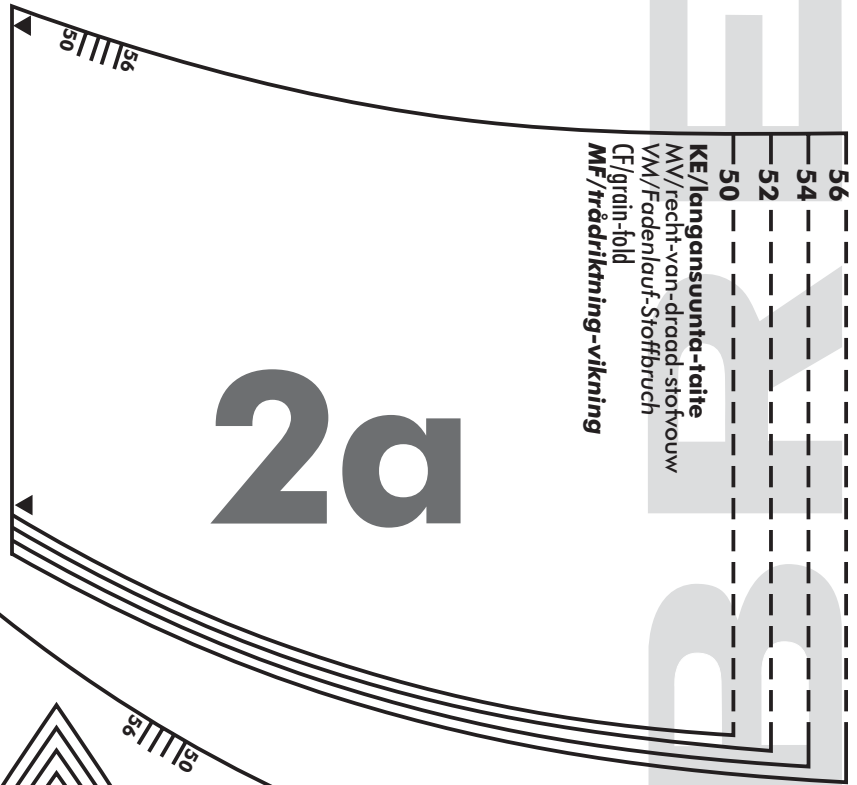
**Roosje:** Werk de strook rondom af met een rolzoom. Naai een rimpeldraad in de rechte kant en rimpel de strook zo strak mogelijk. Rol de stof op en naai de onderkant met een paar steken vast tijdens het oprollen zodat de strook de vorm van een roosje krijgt. Naai het roosje volgens de afbeelding met de hand op de rand.



Is-r-v-d-Fl-sg-tr  
taite-vouw  
Stoffbruch  
fold-vikning

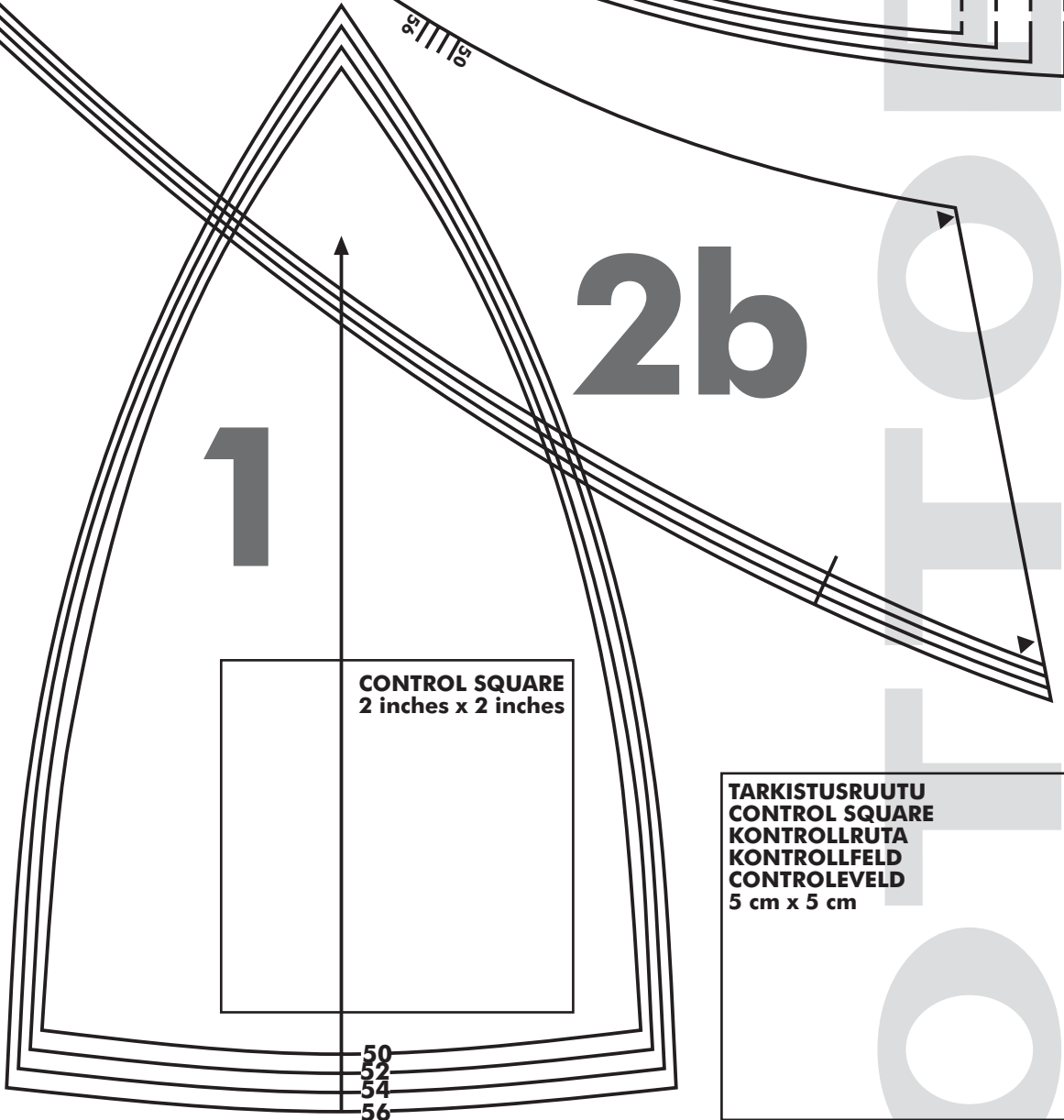


3



2a

56  
54  
52  
50  
KE/langansuunta-taite  
MV/recht-van-draad-stofkouw  
VM/Fadenlauf-Stoffbruch  
CF/grain-fold  
MF/trødkning-vikning



1

2b

CONTROL SQUARE  
2 inches x 2 inches

TARKISTUSRUUTU  
CONTROL SQUARE  
KONTROLLRUTA  
KONTROLLFELD  
CONTROLEVELD  
5 cm x 5 cm

50  
52  
54  
56