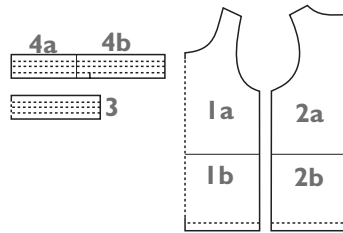


LINNE

80-86-92-98-104-110-116-122 cm

Bilder i OTTOBRE design®
nr 3/2006 på sidor 57, 60-61.



MÖNSTERSHEMA antal

1a+b framstycke	1
2a+b bakstycke	1
3 halsremsa*	1
4a+b ärmhalsremsa*	2

MATERIAL

- 40-40-45-50-50-55-55-55 cm interlocktrikå
- 10 cm muddväv

För trycket:

- brun textilfärg
- skalpell eller liten vass sax
- plastfolie (t ex plastficka) för schablonen
- Gold-Zack spraylim
- målartejp
- engångstallrik och -sked
- en bit superlon

Läs beskrivningen och prova dig fram på en tygbit innan du sätter igång!

TILLKLIPPNING

Klipp till hals- och ärmhalsremsorna i muddväv och övriga stycken i trikå enligt mönsterschemat.

Eftersom töjbarheten för olika trikåer varierar är det bra att kontrollera muddarnas längder innan sömnaden.

Muddremsornas* mönster innehåller sömsmånar. Halsringning och ärmhål klipps till utan sömsmånar.

ARBETSBESKRIVNING

Sömmar: Sömmarna sys med overlockmaskin.

Sköldpaddstryck

1. Rita av motivet på plastfilm och skär ut motivets skuggade delar med skalpell.

2. Spraya limspray på schablonens avigsida och fäst schablonen på plagget/tyget. Spraya lim på schablonens åtta lösa delar och fäst dem mitt på sköldpaddan. Fäst schablonens kanter med målartejp och skydda plagget från färgstänk.

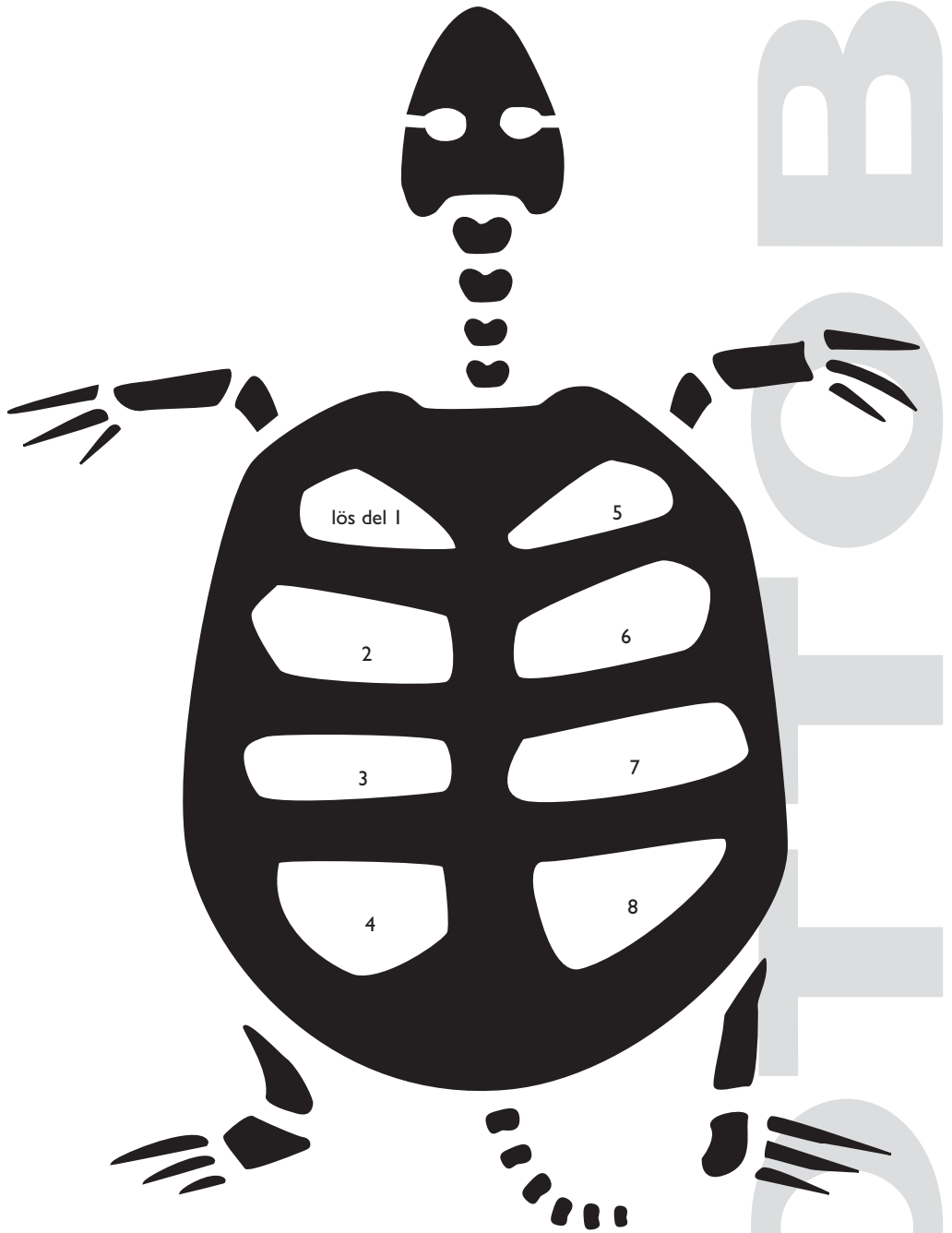
3. Börja med att hälla lite färg på en engångstallrik och stöppla superlonbiten i färgen så att den sprids jämnt.

4. Stöppla varsamt på lite färg åt gången i öppningarna.

5. Låt trycket torka ordentligt och pressa sedan trycket enligt anvisningarna på färgburken.

Montering: Sy den ena axelsömmen. Kanta halsringningen med muddremsan på motsvarande sätt som med snedremsor; sy först fast remsans rätsida mot ringningens avigsida. Vänd remsan mot rätsidan, vik in sömsmånen och sy dubbla stickningar i kanten. Sy den andra axelsömmen.

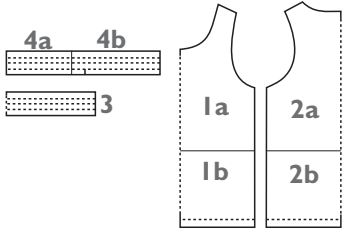
Kanta ärmhålen med muddremsorna på samma sätt som halsöppningen. Sy sidsömmarna. Pressa och sy upp fälltillägget med tvillingnål eller med en täcksöm.



studio
TUUMAT
design factory

**HIHATON T-PAITA
LINNE
SLEEVELESS TANK TOP
SINGLET
ÄRMELLOSES T-SHIRT**

**80-86-92-98-104-
110-116-122 cm**



122
116
110
104
98
92
86
80

KE/Is-taite-MV/r-v-d-stofvouw
VM/Fl-Stoffbruch-CF/grain-fold
MF/tr-vikning

**TARKISTUSRUUTU
CONTROL SQUARE
KONTROLLRUTA
KONTROLLFELD
CONTROLEVELD
5 cm x 5 cm**

**CONTROL SQUARE
2 inches x 2 inches**

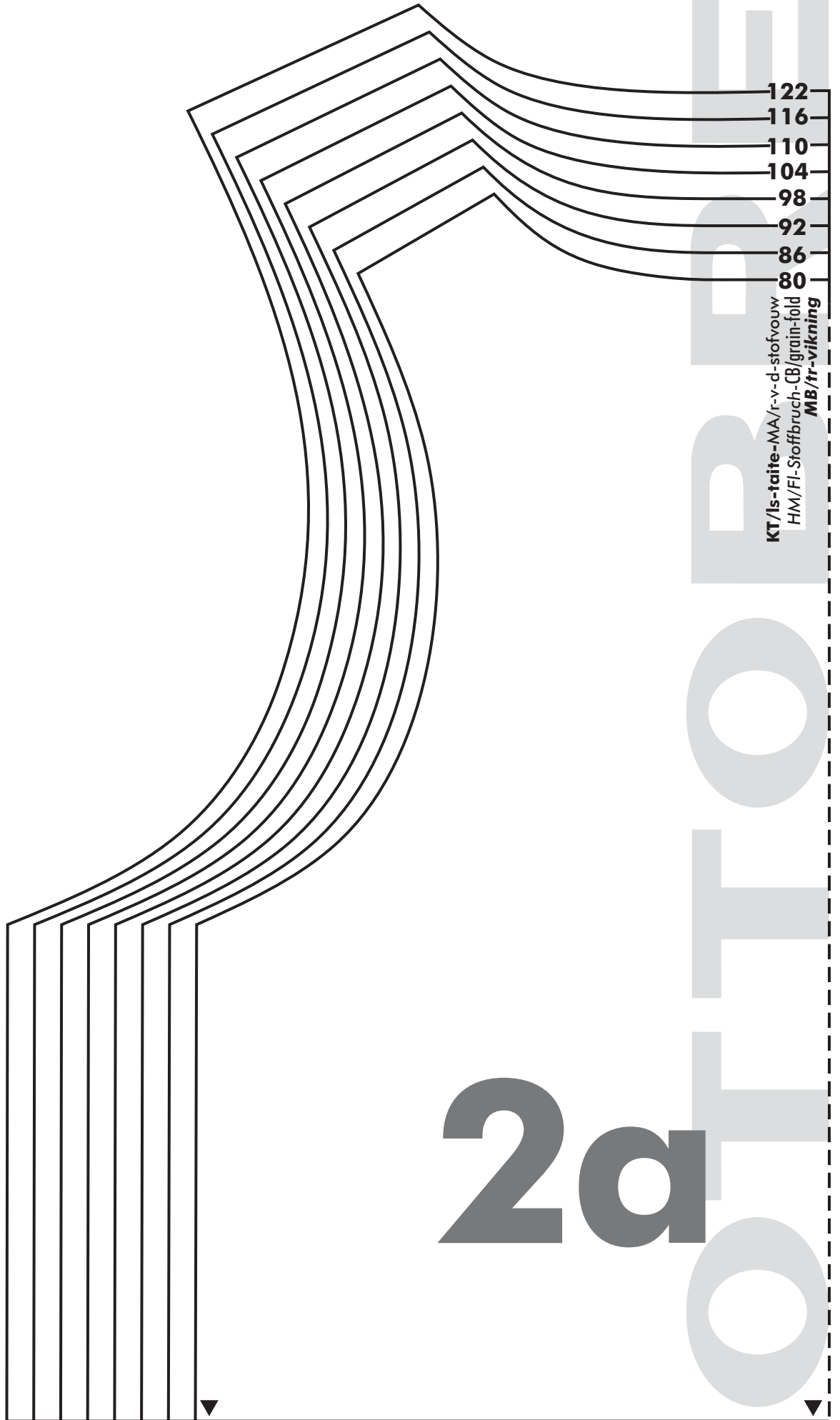
1 a

OTTOBRE

Is-taite
r/v-d-stofvouw
Fl-Stoffbruch
grain-fold
tr-vikning

3

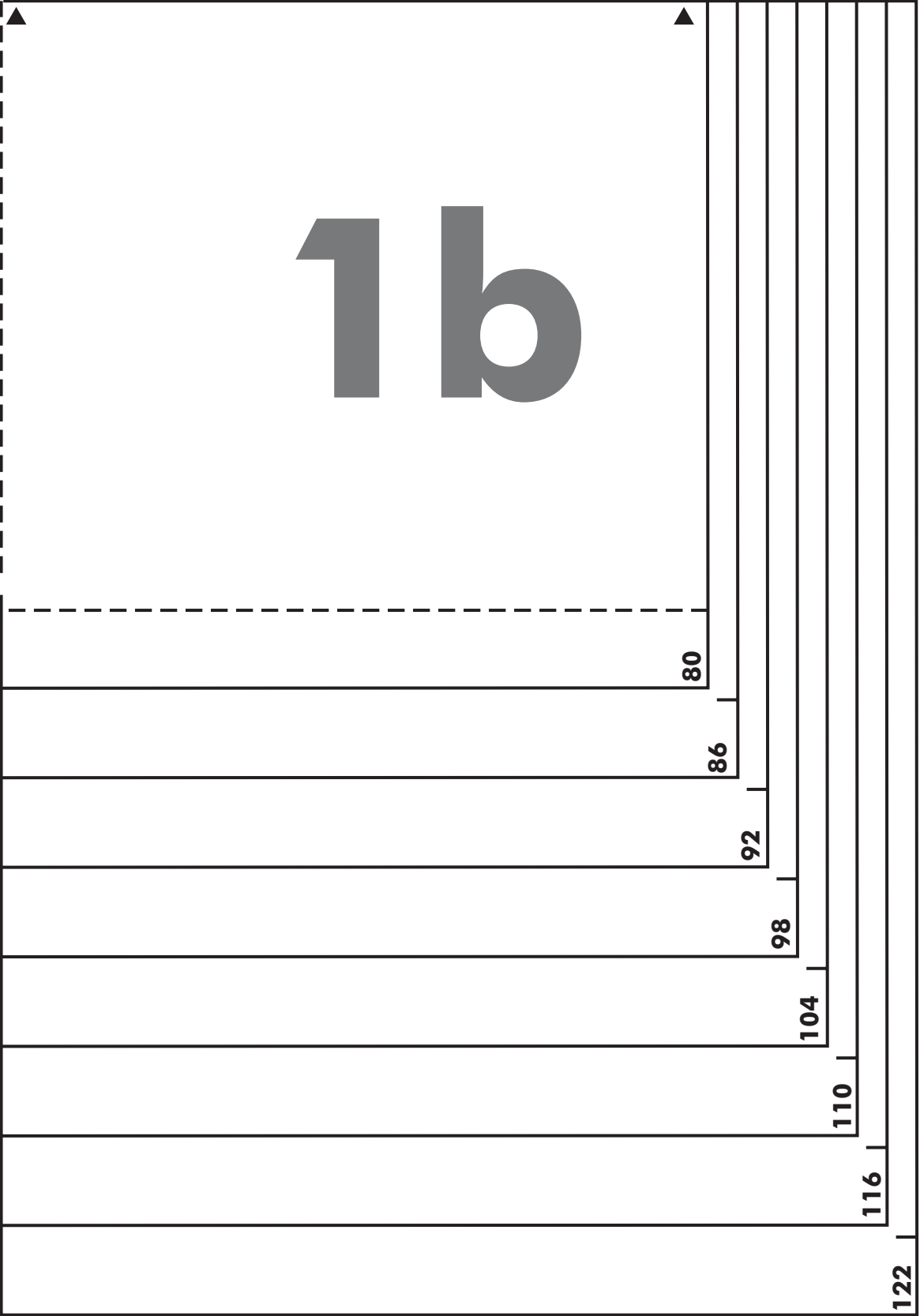
80		
86		
92		
98		
104		
110		
116		
122		

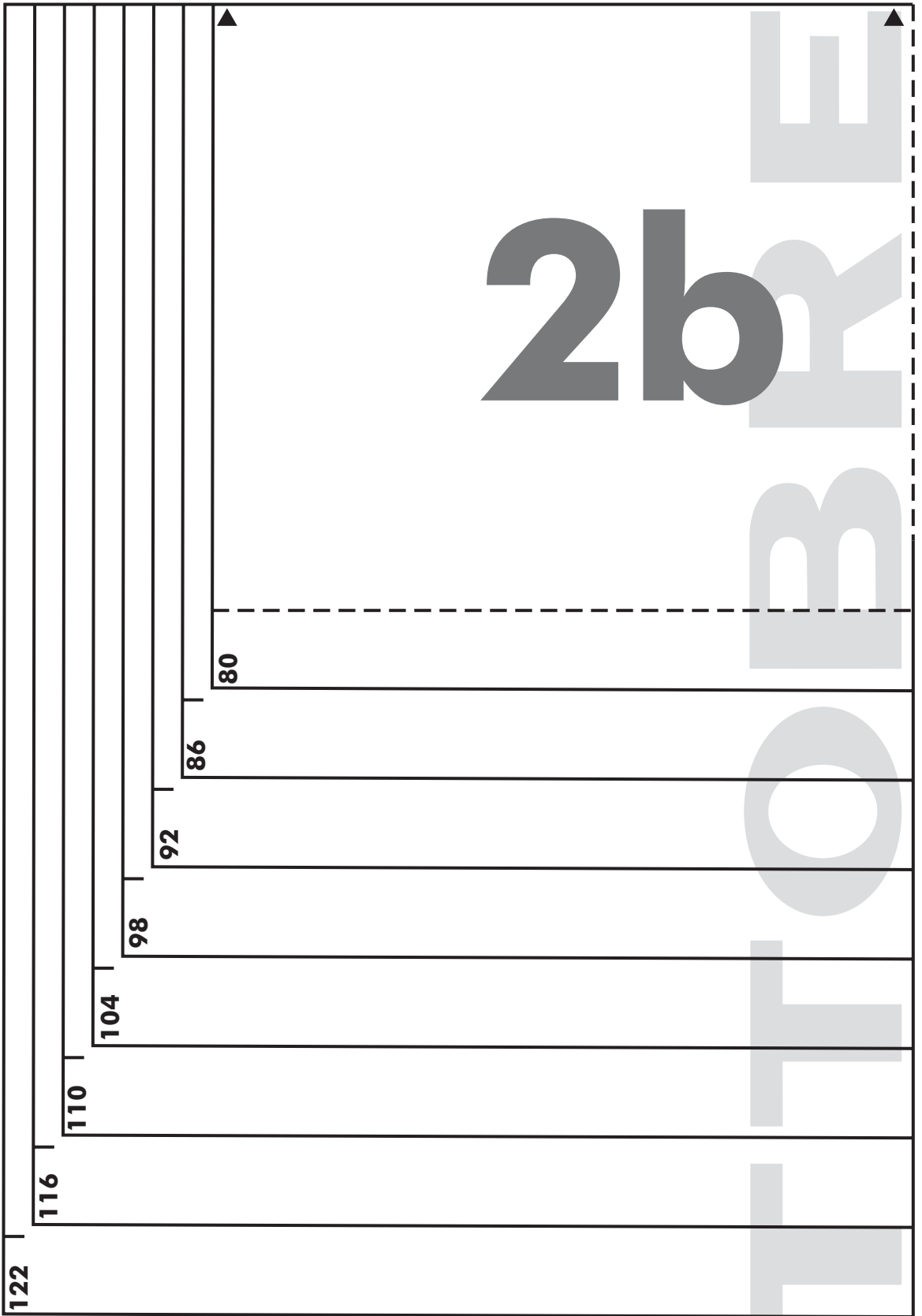


122
116
110
104
98
92
86
80

KT/Is-taite-MA/r-v-d-stofvouw
HM/Fl-Stoffbruch-CB/grain-fold
MB/tr-vikning

2a





olka-schouder
| *Schulter-shoulder-axel*