

# LEHMÄ-PUSSUKKA

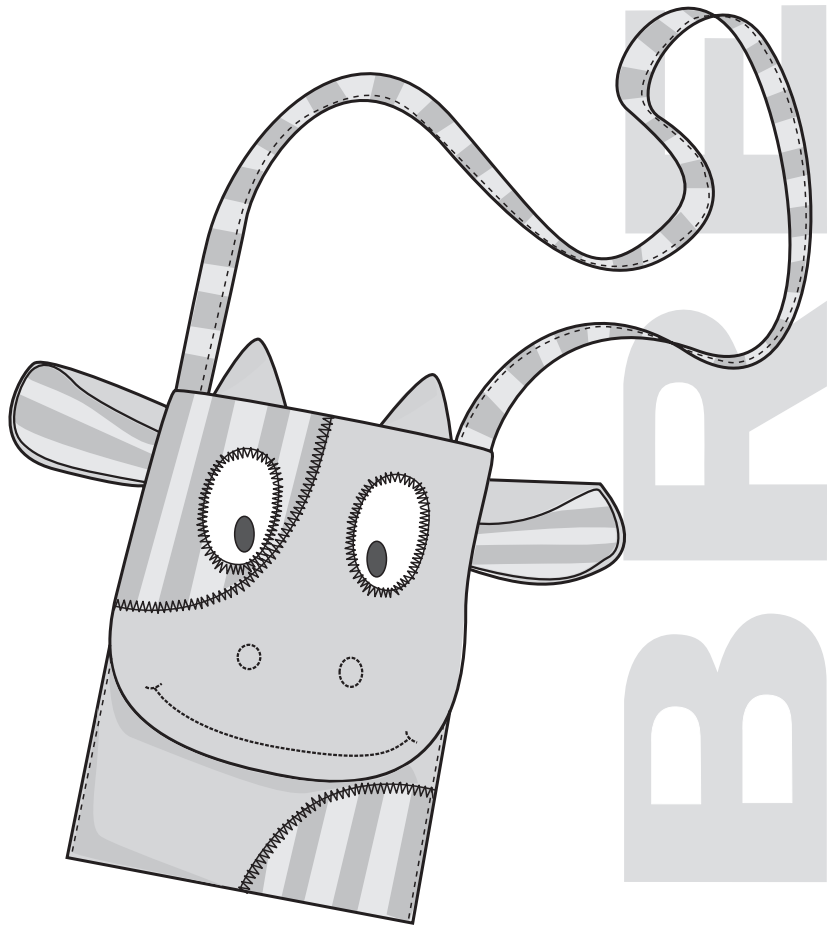
Koko n. 9 x 11 cm

## MALLISTA

Pussukkaan sopii kolikoita ja avaimet tai pieni puhelin.

### TARVIKKEET

- 12 cm punaista puuvillakangasta
- 12 cm raidallista puuvillakangasta
- tilkku keltaista puuvillakangasta
- tilkku valkoista puuvillakangasta
- 3 cm tarranauhaa
- kirjontalankoja
- pala irtirevittävää tukikangasta, Vlieseline® Stickylies
- pala kaksipuolista tukikangasta, Vlieseline® Vliesofix



### KAAVALUETTELO

kpl

	pun.	raidall.	kelt.	valk.
<b>1A+1B</b> sisäkappale	1	-	-	-
<b>2A+2B</b> ulkokappale	1	-	-	-
<b>3</b> läppä	1	-	-	-
<b>4</b> täplä silmän alle	-	1	-	-
<b>5</b> silmä	-	-	-	2
<b>6</b> täplä alareunaan	-	1	-	-
<b>7</b> korva	-	2	2	-
<b>8</b> sarvi	-	-	4	-

Kaavoissa on mukana tarvittavat saumanvarat!

### LEIKKAAMINEN

Leikkaa kaavat arkilta ja yhdistä kaavakappaleet **A** ja **B** merkien mukaan.

Leikkaa kappaleet kankaista kaavaluettelon mukaan.

Leikkaa lisäksi raidallisesta kankaasta 4 x 60...70 cm kaitale nauhaa varten.

### TYÖOHJE

#### Täplät ja silmät:

1. Jäljennä täplät kaksipuoliselle tukikankaalle, silitä tukikangas raidallisen kankaan np:lle ja leikkaa kuviot ääriivivoja pitkin. Poista paperi ja silitä kuviot läpän ja ulkokappaleen op:lle.
2. Neulaa irtirevittävä tukikangas kuvioden kohdalle kankaan nurjalle puolelle.
3. Applikoi kuvioden ääriviivat kapealla tiheällä siksakilla (=laakaommel).
4. Applikoi silmät valkoisesta kankaasta samoin kuin täplät; oikeanpuoleinen silmä silitetään täplän päälle.
5. Tikkaa suu vahvistetulla suoraompeleella. Kirjo silmät ja sieraimet käsin.
6. Poista irtirevittävä tukikangas.

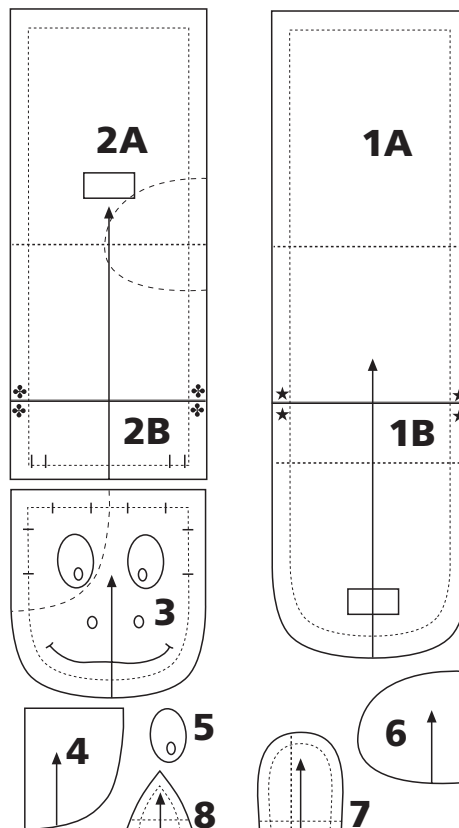
**Nauha:** Silitä nauha kaksinkerroin np:t vastakkain, taita saumanvarat sisään ja tikkaa reuna. Aputikkaa nauhan päät ulkokappaleeseen op:t vastakkain kaavamerkkien mukaan.

**Sarvet:** Ompele sarvikappaleet toisiinsa pareittain op:t vastakkain. Kavenna saumanvarat ja käännä kappaleet oikein päin, aputikkaa ne läppäkappaleeseen op:t vastakkain.

**Korvat:** Ompele korvakappaleet toisiinsa pareittain op:t vastakkain. Kavenna saumanvarat ja käännä korvat oikein päin. Taita korvien reunat mallipiirroksen mukaan ja aputikkaa ne läppäkappaleen reunaan op:t vastakkain.

**Tarranauhat:** Ompele toinen tarrapala ulkokappaleeseen ja sille vastapala sisäkappaleeseen kaavamerkkien mukaan.

**Kokoaminen:** Ompele läppäkappale ulkokappaleeseen op:t vastakkain. Ompele sisä- ja ulkokappaleet toisiinsa op:t vastakkain, jätä päähän pieni kääntöaukko. Kavenna kaarevien kohtien saumanvarat ja viistoa kulmat. Käännä pussi oikein päin ja tikkaa pää; kääntöaukko sulkeutuu samalla. Taita kappale kaksinkerroin taiteiviivaa pitkin sisäpuolet vastakkain ja tikkaa reunat yhteen.



### TARKISTUSRUUTU

Löydät kaava-arkilta tarkistusruudun, jonka koko on 5 x 5 cm. Sen avulla voit tarkistaa, että kaavat ovat tulostuneet oikean kokoisina. Mittaa ruudun koko. Jos koko poikkeaa, tarkista tulostimesi arkinmäärittely (A4) sekä koko 100% ja tulosta kaavat uudelleen oikean kokoisiksi suurennettuina tai pienennettyinä.

### SUUNNITTELU JA OHJEET

studio  
**TUUMAT**  
design factory

COPYRIGHT © KAIKKI  
OIKEUDET PIDÄTETÄÄN

LEHMÄ-PUSSUKKA  
LITEN KOPÅSE  
KOE TASJE  
COW PURSE  
KUHBEUTELCHEN

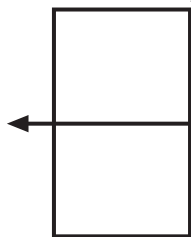
1A

yhdistä 1A ja 1B ennen leikkaamista  
sammanfoga 1A och 1B innan tillklippningen  
leg 1A en 1B voor het knippen aan elkaar  
join 1A and 1B before cutting  
1A und 1B vor dem Zuschneiden aneinander heften

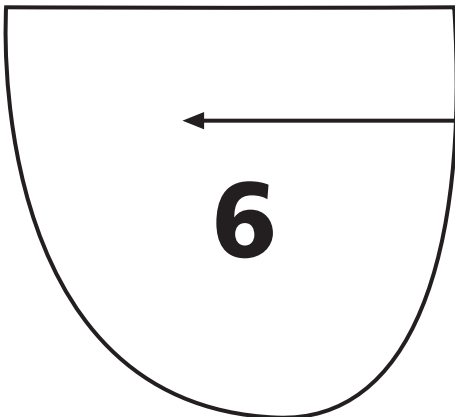


2A

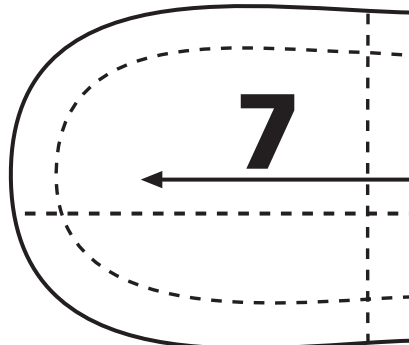
tarra  
kardborrband  
klittenband  
Velcro-Klettband



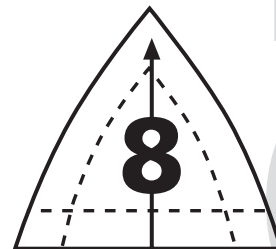
yhdistä 2A ja 2B ennen leikkaamista  
sammanfoga 2A och 2B innan tillklippningen  
leg 2A en 2B voor het knippen aan elkaar  
join 2A and 2B before cutting  
2A und 2B vor dem Zuschneiden aneinander heften



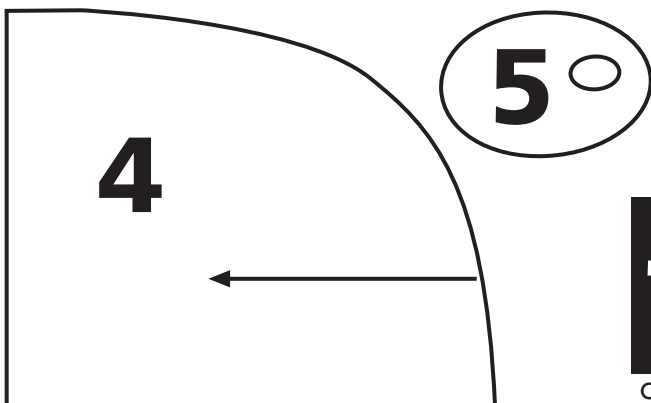
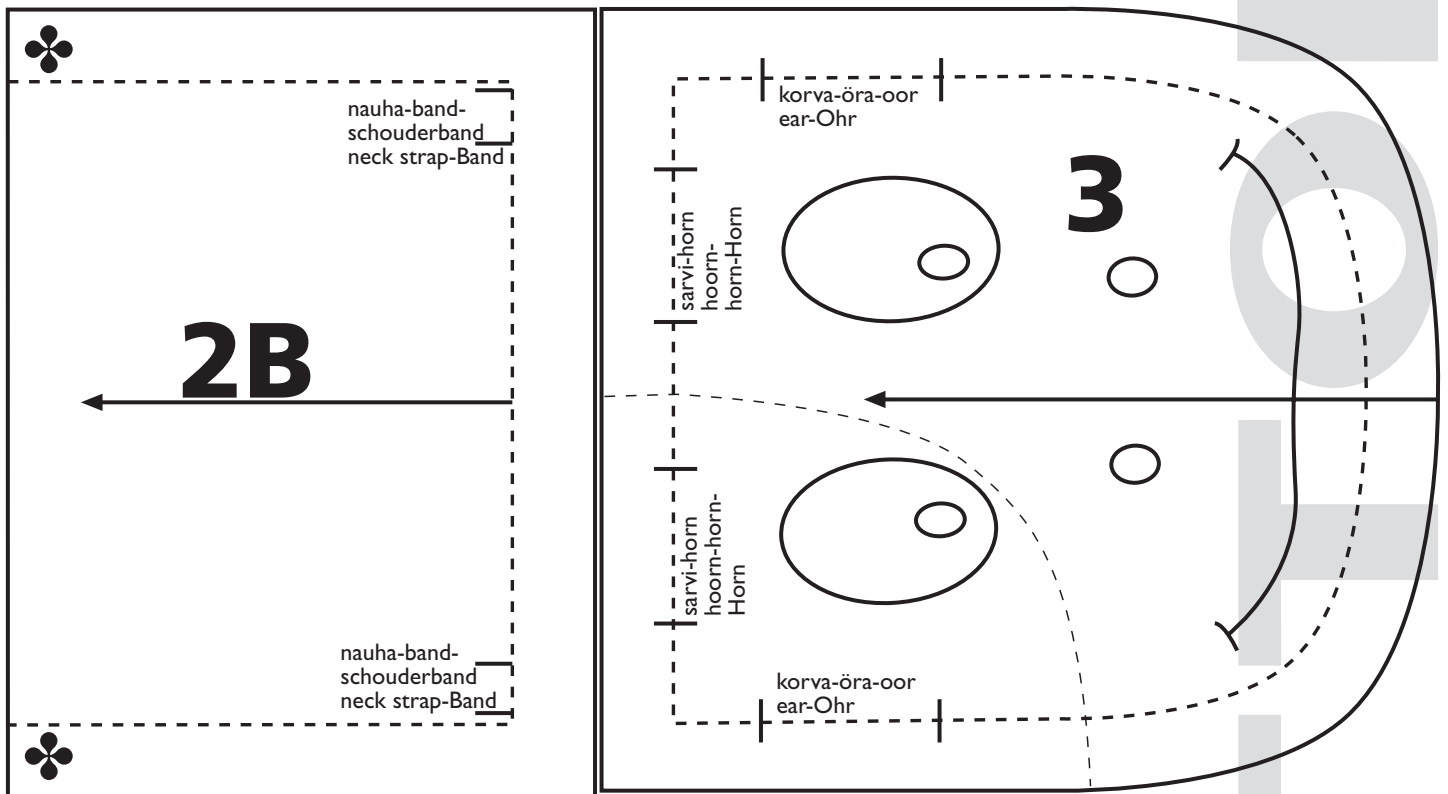
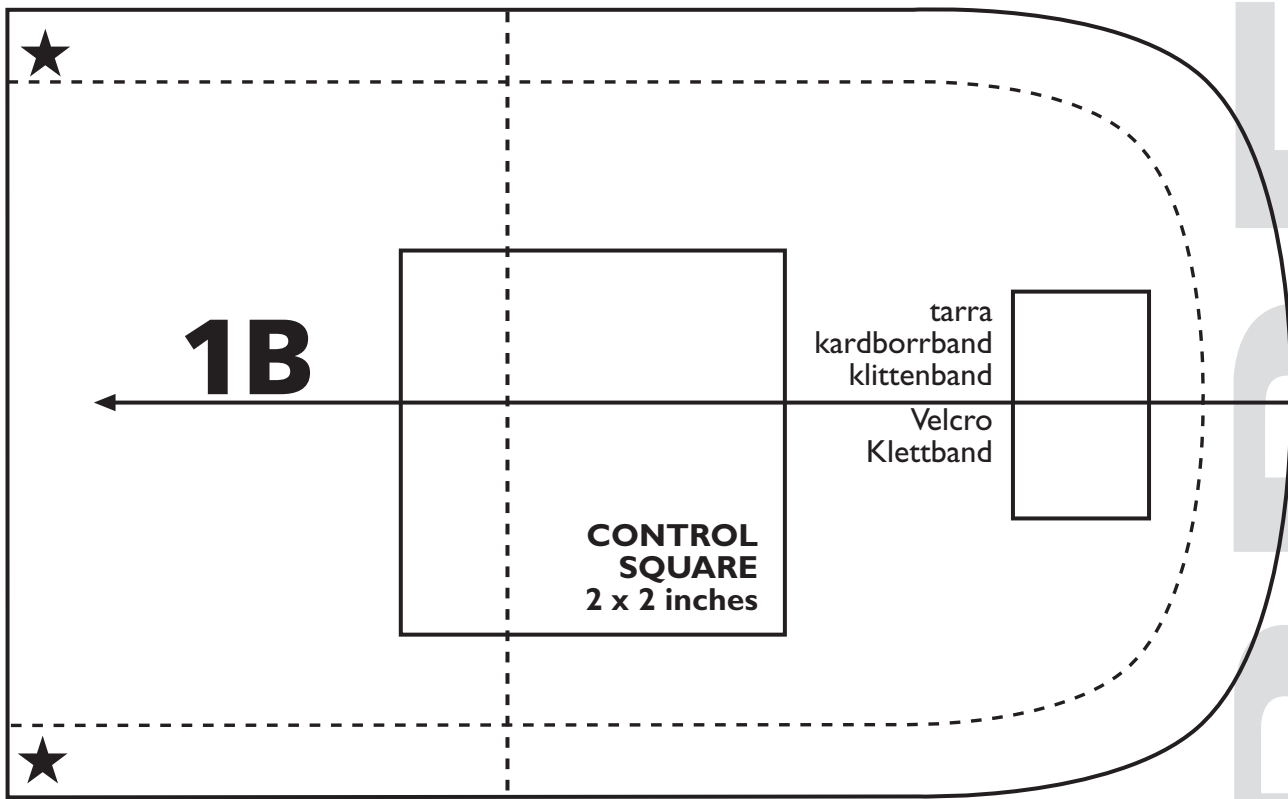
6



7



8



studio  
**TUUMAT**  
design factory

COPYRIGHT © Studio Tuumat Oy

**TARKISTUSRUUTU**  
**KONTROLLRUTA**  
**CONTROLEVELD**  
**CONTROL SQUARE**  
**KONTROLLFELD**  
5 cm x 5 cm