

KUKKALAUKKU

sivun korkeus 20 cm
pohja 17 x 23 cm

TARVIKKEET

- 50 cm puuvillatwilliä tms.
- 25 cm liimavanua (Vlieseline® H 630 tai H 640)
- 20 cm liimahuopaa
- 20 x 58 cm pala tukihuopaa (Vlieseline® Volumenvlies 272)
- 20 x 25 cm pala pahvia pohjaan

Kukkiin:

- tilkku sinistä puuvillatwilliä
- kaksipuolista tukikangasta, Vlieseline® Vliesofix
- kirjontakalvoa, Vlieseline® Soluweb
- kirjontalankaa

KAAVALUETTELO

kpl

	päällinen vuori	
1 sivukappale (=1a+1b)	2	2
2 pohjakappale	1	1
3 sanka (=3a+3b+3c)	2	
☞ kukkakuviot	1+1	

LEIKKAAMINEN

Leikkaa laukun sivu- ja pohjakappaleet sekä sangat twillistä. Lisää leikatessasi 1 cm:n saumanvarat. Huom! vuorin kappaleet leikataan hieman päällisen kappaleita pienempinä.

Leikkaa lisäksi:

- 2 x sivukappale liimavanusta ilman saumanvaroja
- 1 x pohja sekä liimahuovasta että pahvista ilman saumanvaroja
- huovasta 2 kpl 20 x 29 cm palaa sankoihin
- sinisestä twillistä 2 kpl 10 x 10 cm ja 2 kpl 13 x 13 cm tilkkua kukkia varten

TYÖOHJE

Valmistelut: Silitä liimavanu ulompiin sivukappaleisiin ja liimahuopa ulkopohjaan.

Sangat: Taita sankakappale pituussuunnassa kaksinkerroin op:t vastakkain ja ompele reunat yhteen kappaleen keskeltä hakkimerkkien välistä. Kavenna saumanvarat ja käännä sanka oikein päin. Pyöritä huopapala pituussuunnassa rullaksi ja ompele huovan reuna kiinni rullaan käsin. Pujota huoparulla sangan keskelle. Valmista toinen sanka vastaavasti. Silitä sankojen avointen reunojen saumanvarat sisälle. Neulaa ja ompele sangat ulompiin sivukappaleisiin kaavamerkkien mukaan läheltä reunaa.

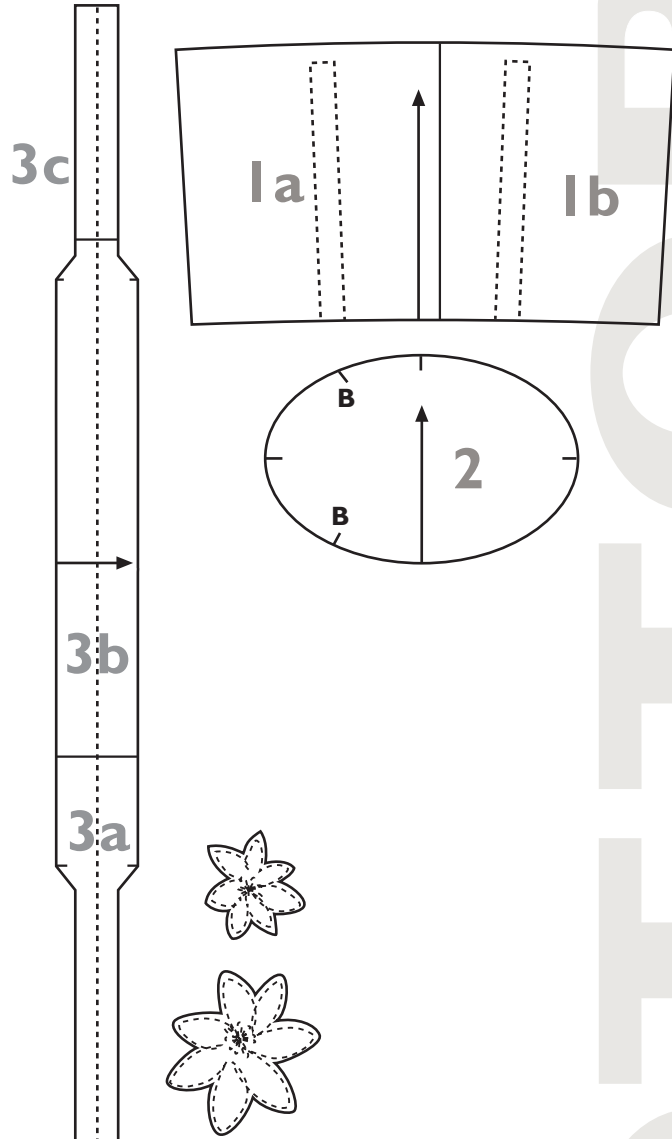
Kokoaminen: Neulaa ulommat sivukappaleet toisiinsa op:t vastakkain ja ompele sivusaumat. Ompele samoin vuorin sivusaumat. Silitä saumanvarat auki ja tikkaa ne paininjalan etäisyydeltä.

Neulaa ja päällinen ja vuori toisiinsa op:t vastakkain ja ompele yläreunat yhteen. Käännä sivukappaleet oikein päin, mutta älä pujota vielä vuoria päällisen sisään. Aputikkaa yläreunan saumanvarat vuorin puolelle. Käännä laukun sivukappaleet oikeaan asentoonsa ja aputikkaa alareunat yhteen.

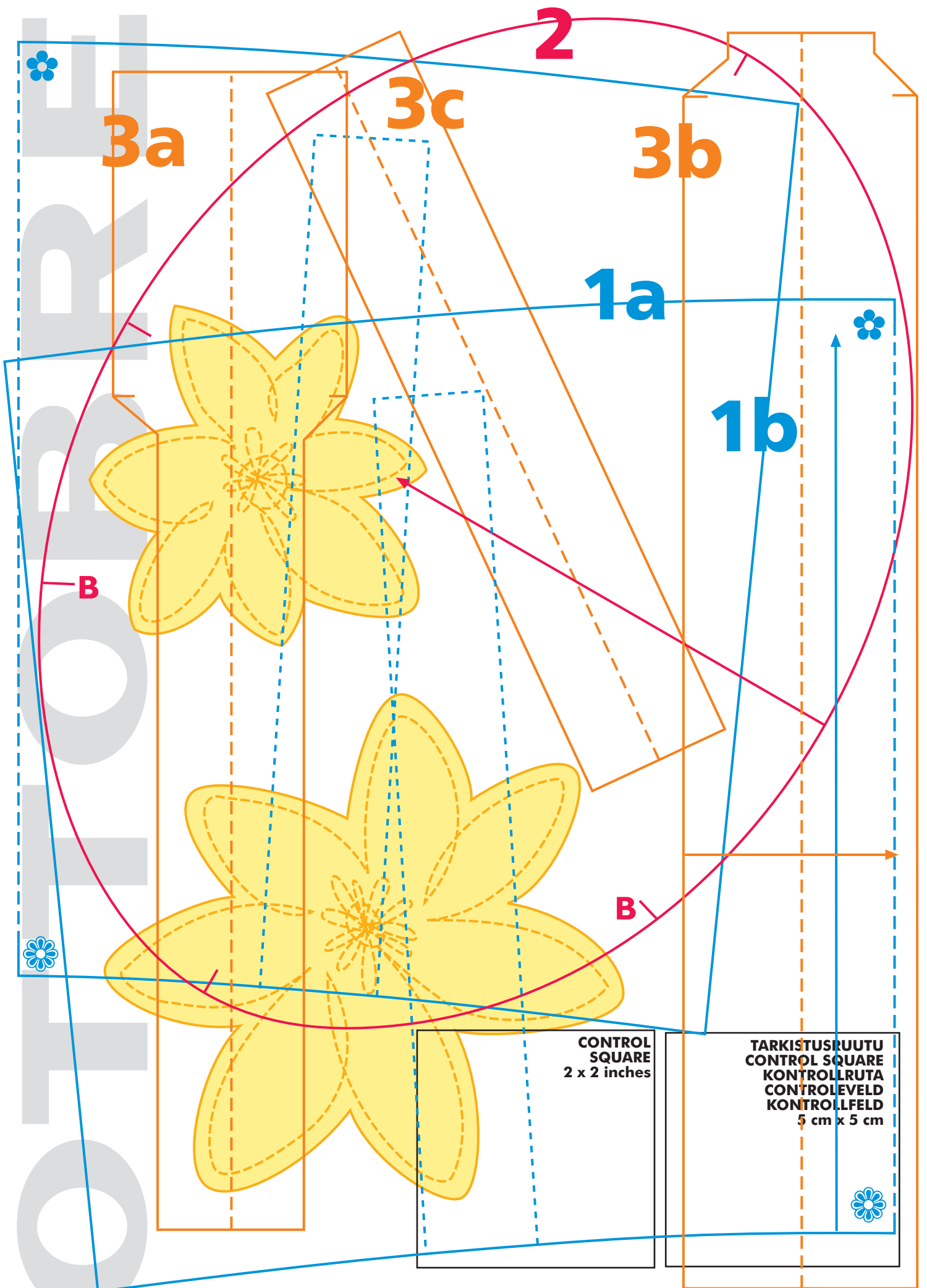
Käännä laukku siten, että vuori on ulkopuolella. Neulaa ja ompele ulkopohja laukun alareunaan siten, että ulkopohjan ja päällisen op:t ovat vastakkain.

Litistä sivukappaleet varovasti ulkopohjaa vasten ja kiinnitä ne ulkopohjan keskelle hakaneuloin. Neulaa sisäpohja päällimmäiseksi (sisäpohjan op on vuorin op:ta vasten) ja ompele pohjakappaleiden reunat yhteen; jätä kääntöaukko (B-B). Kavenna saumanvarat ja käännä laukku oikein päin. Työnnä pahvi pohjakappaleiden väliin. Sulje kääntöaukko käsin ommellen.

Kukat: Liimaa kaksi sinistä tilkkua toisiinsa np:t vastakkain kaksipuolisen tukikankaan avulla. Kopioi kukat kaava-arkilta kirjontakalvolle, neulaa kalvo tilkun päälle ja kirjo kukat vahvistetulla suoraompeleella. Poista kirjontakalvo. Leikkaa kukat irti 5 mm:n saumanvaroin ja rispaa reunat. Kiinnitä kukat laukkuun muutamalla pistolla käsin ommellen.



studio
TUUMAT
design factory



CONTROL
SQUARE
2 x 2 inches

TARKISTUSRUUTU
CONTROL SQUARE
KONTROLLRUTA
KONTROLLVELD
5 cm x 5 cm