

# KISSAREPPU

## koko n. 25 x 30 cm

### TARVIKKEET

- 30 cm tekoturkista päälliseen
- 30 cm puuvillakangasta vuoriin
- 25 cm velouria
- 20 cm vanua läppään
- n. 60 cm nauhaa olkaimiin, lev. 3 cm
- 20 cm tukikangasta
- täytevanua
- tilkkuja silmiin ja suuhun
- pala raidallista kangasta/trikoota häntään
- kaksipuoleista liimapintaista tukikangasta (Vliesofix)
- irtirevittävää tukikangasta (Stickvlies)
- kirjontalankoja
- ommeltava magneettinappi tai neppari

### KAVALUETTELO

	kpl		
	turkis	vuori	velour
1 etukappale	1	1	
2 takakappale	1	1	
3 pohja kpl	1	1	
4 läppä			2
5 olkainpala			2
6 tassu			4
7 korva	2		2
8 häntä (raidallinen)			2

### KAAVAT

Jäljennä kaavat kaava-arkilta. Lisää kaavoihin saumanvarat ennen leikkuuta!

### LEIKKAAMINEN

Leikkaa kappaleet kaavaluettelon mukaan. Leikkaa yksi läppäkappale myös vanusta. Leikkaa kissan häntä raitatrikoosta. Leikkaa silmät ja suu tilkuista sekä kaksipuoleisesta tukikankaasta ilman saumanvaroja.

### Leikkaa lisäksi puuvillakankaasta:

- nyöröijakaitale 6 x 52 cm
- solmiamisnauha 3,5 x 80 cm

### TYÖOHJE

**Valmistelu:** Silitä tukikankaat pienois-kaavoissa tummenetuille kaavakappaleille.

**Nyöröijä:** Ompele nyöröijakaitaleen päihin kapeat päämeit, taita kaitale pituus-suunnassa kaksinkerroin np:t vastakkain ja aputikkaa alareunat toisiinsa. Valmista solmiamisnauha: taita kaitale nelinkerroin, saumanvarat sisään ja tikkaa reunat yhteen. Pujota nauha kujaan.

**Korvat:** Neulaa ja ompele korvakappaleet pareittain yhteen, alareuna jää auki. Käännä korvat oikein päin.

**Läppä:** Aputikkaa vaunu toisen läppäkappaleen np:lle saumanvaroistaan ja applikoi siihen **kissan kasvot**. 1. Kiinnitä silmät ja nenä paikoilleen kaksipuoleisen tukikankaan avulla. 2. Neulaa kuvion kohdalle, läpän np:lle pala irtirevittävää tukikangasta.

3. Applikoi silmät ja nenä kapealla, tiheällä siksakilla ja suu hieman leveämmällä ompe-

leella. 4. Tikkaa kissalle viikset vahvistetulla suoraompeleella. Poista lopuksi tukikangas nurjalta.

Neulaa läppäkappaleet toisiinsa op:t vastakkain ja ompele kaareva ulkoreuna. Käännä läppä oikein päin ja aputikkaa yläreunan sv:t toisiinsa. Aputikkaa korvat läpän yläreunaan (velour-puoli läppää vasten) kaavamerkkien mukaan.

**Olkaimet:** Leikkaa nauha kahteen samannummittaiseen palaan. Taita olkainkaitaleet kaksinkerroin op:t vastakkain ja ompele molemmista pitkä sivu. Pujota nauha olkainkaitaleen sisään ja ompele pää. Käännä olkainkaitale oikein päin nauhasta vetämällä. Aputikkaa valmiit olkaimet repun takakappaleen saumanvaroihin kaavamerkkien mukaan; velour yläreunaan ja nauha alareunaan. Aputikkaa läppä takakappaleen yläreunaan op:t vastakkain, olkaimet jäävät väliin.

**Tassut ja häntä:** Ompele tassu- ja häntäkappaleet op:t vastakkain pareittain yhteen. Käännä kappaleet oikein päin ja täytä ne vanulla. Aputikkaa tassut ja häntä repun takakappaleeseen kaavamerkkien mukaan.

**Repun kokoaminen:** Ompele päällisen etu- ja takakappaleet toisiinsa. Ompele pohjakappale etu- ja takakappaleisiin op:t vastakkain. Kokoaa vuori samoin, mutta jätä kääntöaukko sivusaumaan. Neulaa nyöröijä päällisen yläreunaan siten, että nyöröijän päät jäävät keskelle eteen.

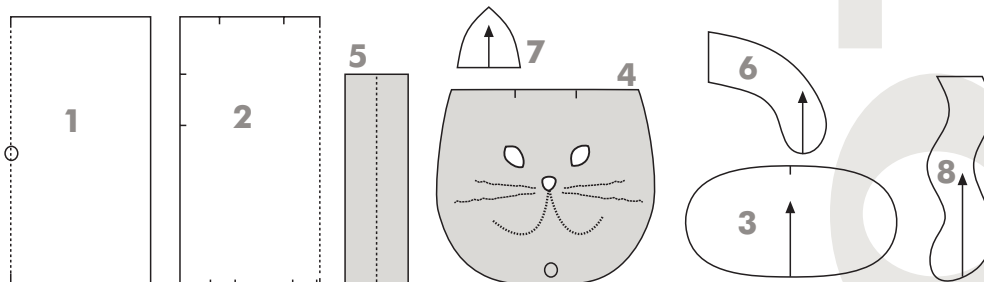
**Yhdistäminen:** Aseta päällinen ja vuori sisäkkäin, op:t vastakkain ja ompele yläreuna. Käännä reppu kääntöaukon kautta oikein päin ja ompele kääntöaukko kiinni.

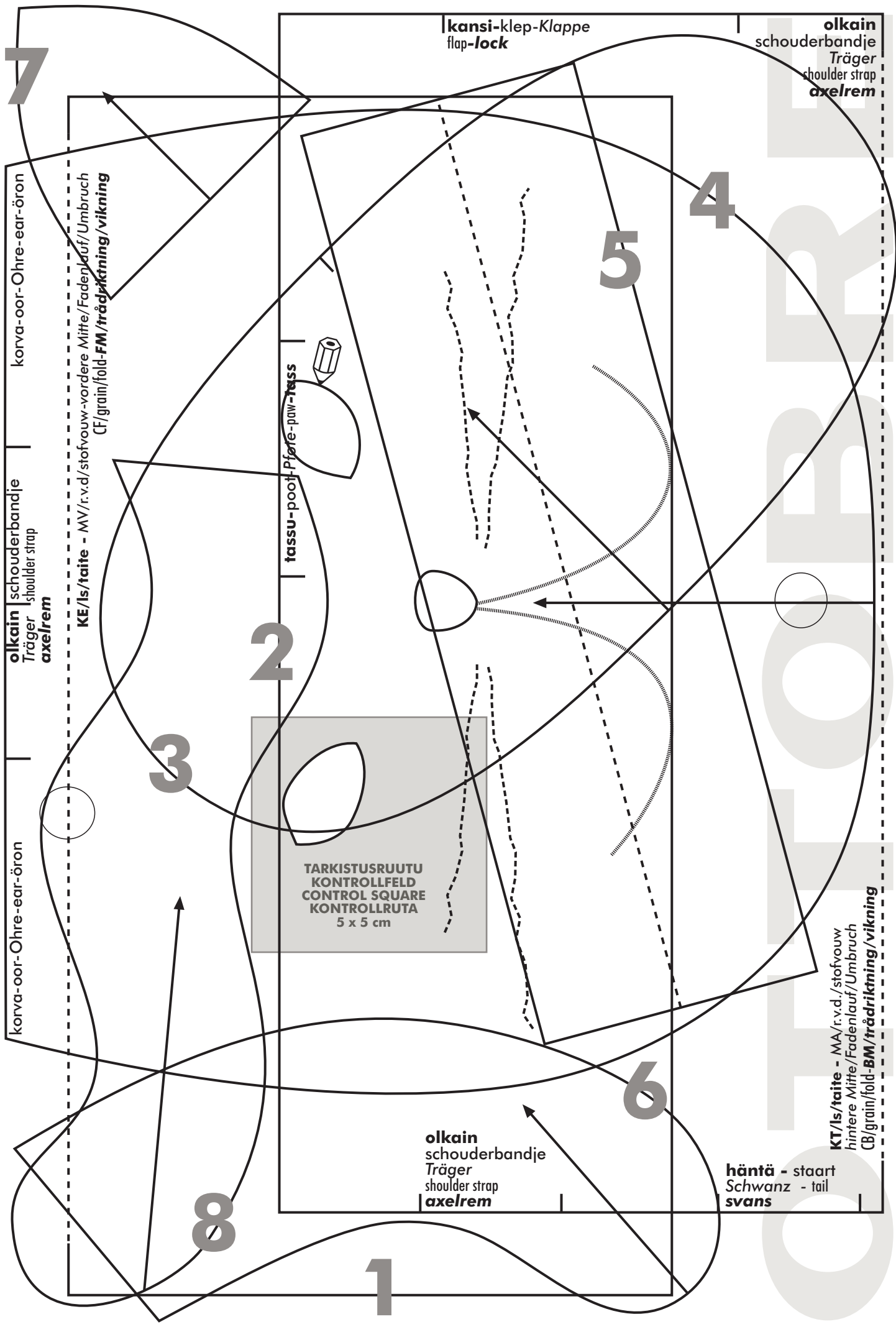
**Kiinnitys:** Ompele magneettinapin toinen puoli läpän alapuolelle ja toinen reppuun kaavamerkkien mukaan.

### SUUNNITTELU JA OHJEET:



COPYRIGHT © KAIKKI OIKEUDET PIDÄTETÄÄN





korva-oor-Ohre-ear-öron

olkain | schouderbandje  
Träger | shoulder strap  
axelrem

korva-oor-Ohre-ear-öron

KE/ls/taite - MV/r.v.d./stofvouw-vordere Mitte/Fadenlauf/Umbruch  
CF/grain/fold-FM/träddriktning/vikning

tassu-poot-Pfote-paw-paw

2

3

TARKISTUSRUUTU  
KONTROLLFELD  
CONTROL SQUARE  
KONTROLLRUTA  
5 x 5 cm

olkain  
schouderbandje  
Träger  
shoulder strap  
axelrem

8

1

kansi-klep-Klappe  
flap-lock

olkain  
schouderbandje  
Träger  
shoulder strap  
axelrem

5

4

6

KT/ls/taite - MA/r.v.d./stofvouw  
hintere Mitte/Fadenlauf/Umbruch  
CB/grain/fold-BM/träddriktning/vikning

hantä - staart  
Schwanz - tail  
svans