

KEPPIKETTU

n. 3-5-vuotiaalle

TARVIKKEET

- 25 cm oranssia huopamaista villakangasta
- tilkku mustaa ja valkoista kangasta
- 65 g täytevanua
- kaksipuolista tukikangasta, Vlieseline® Vliesofix
- 60 cm pitkä puukeppi, ø 20 mm
- pala ohutta narua
- nitoja, maalarinteippiä, puukko ja hiekkapaperia

KAVALUETTELO kpl

1	pään sivukpl	2	oranssi
2	pään alaosa	1	oranssi
3	ulompi korva	2	oranssi
3	sisempi korva	2	valkoinen
4	huolittelupala	1	oranssi
5	kirsu	1	musta
6	silmät	2	musta

Kaavoissa on mukana saumanvarat!

LEIKKAAMINEN

Leikkaa kappaleet kankaista kaavuluettelon mukaan.

TYÖOHJE

Korvat: Ompele korvakappaleet toisiinsa pareittain op:t vastakkain. Käännä korvat oikein päin. Aputikkaa korvat sivukappaleisiin muotolaskoksen reunaan. Ompele muotolaskokset. Ompele pään sivukappaleet toisiinsa hakkimerkkiin saakka ja silitä saumanvarat auki.

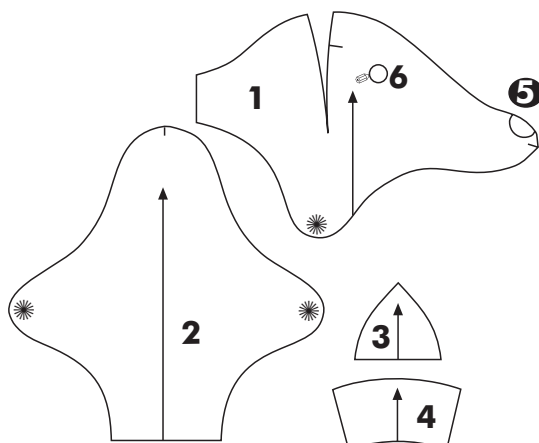
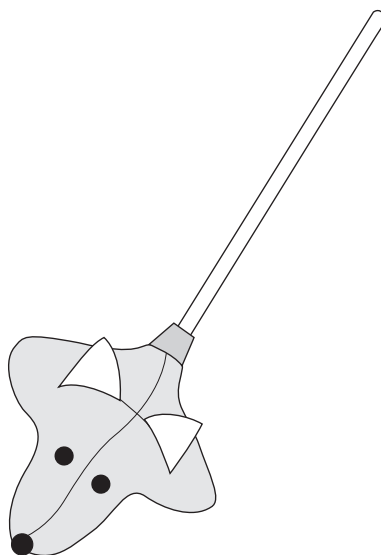
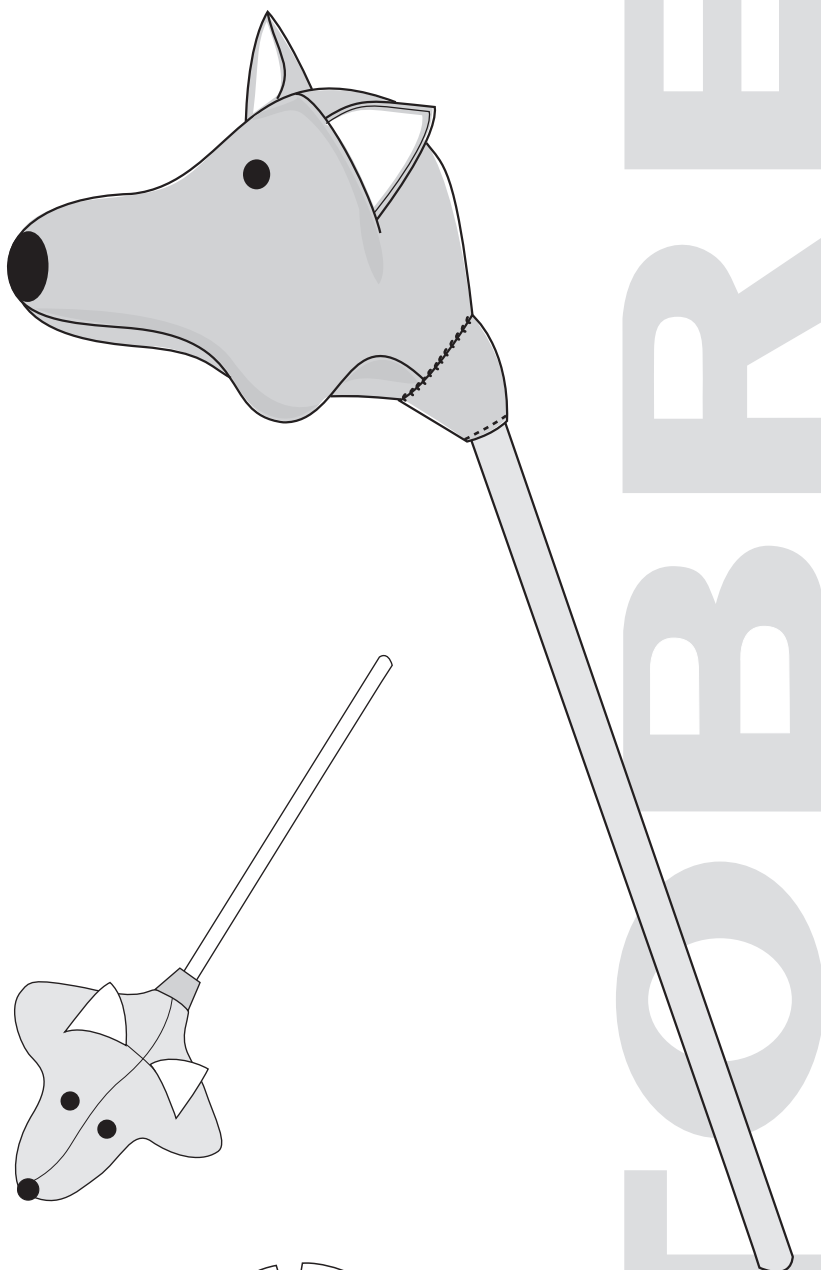
Silmät ja kirsu: Silitä mustan kankaan np:lle pala kaksipuolista tukikangasta ja leikkaa siitä silmät ja kirsu ilman saumanvaroja. Silitä silmät ja kirsu päähän. Applikoi ne paikalleen kapealla tiheällä siksakilla läheltä reunaa.

Pää: Neulaa pääkappaleet toisiinsa op:t vastakkain ja ompele ulkoreunat yhteen. Kavenna saumanvarat, tee aukileikkauksia saumanvarojen kaareviin kohtiin ja käännä pää oikein päin. Täytä kuono ja pään etuosa vanulla tiiviiksi.

Keppi: Kieputa kepin toiseen päähän tennispallon kokoinen muhkura vanusta ja kiinnitä se paikalleen maalarinteipin ja nitojan avulla; muhkura estää keppiä luiskahtamasta pois pään sisältä. Siisti kepin toinen pää vuolemalla ja hio kepin pinta sileäksi hiekkapaperilla.

Huolittelupala: Ompele huolittelupalan lyhyet reunat toisiinsa. Ompele palan kapeampaan päähän käänne. Pujota huolittelupala keppiin siten, että kapeampi pää jää alas.

Pään ja kepin yhdistäminen: Pujota keppi pään sisälle ja täytä pää vanulla tiiviiksi. Sido pää tiukasti keppiin narun ja nitojan avulla. Täitä huolittelupalan toisen reunan sv:t sisään ja ompele se ketun kaulaan käsin; huolittelupala peittää sitomis- ja nitomiskohdan.

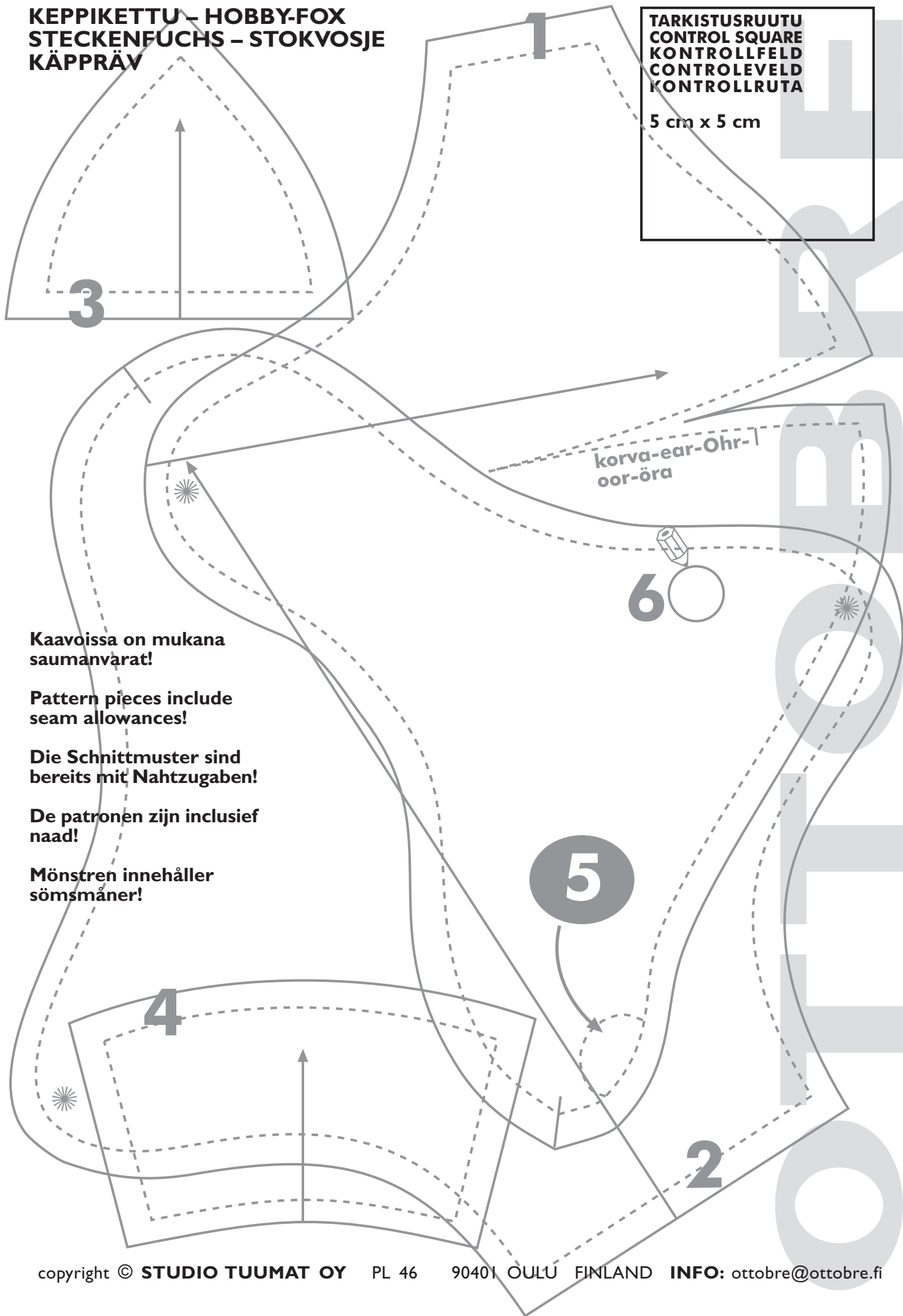


studio
TUUMAT
design factory

**KEPPIKETTU - HOBBY-FOX
STECKENFUCHS - STOKVOSJE
KÄPPRÄV**

**TARKISTUSRUUTU
CONTROL SQUARE
KONTROLLFELD
CONTROLEVELD
KONTROLLRUTA**

5 cm x 5 cm



korva-ear-Ohr-
oor-öra

**Kaavoissa on mukana
saumanvärat!**

**Pattern pieces include
seam allowances!**

**Die Schnittmuster sind
bereits mit Nahtzugaben!**

**De patronen zijn inclusief
naad!**

**Mönstren innehåller
sömsmåner!**