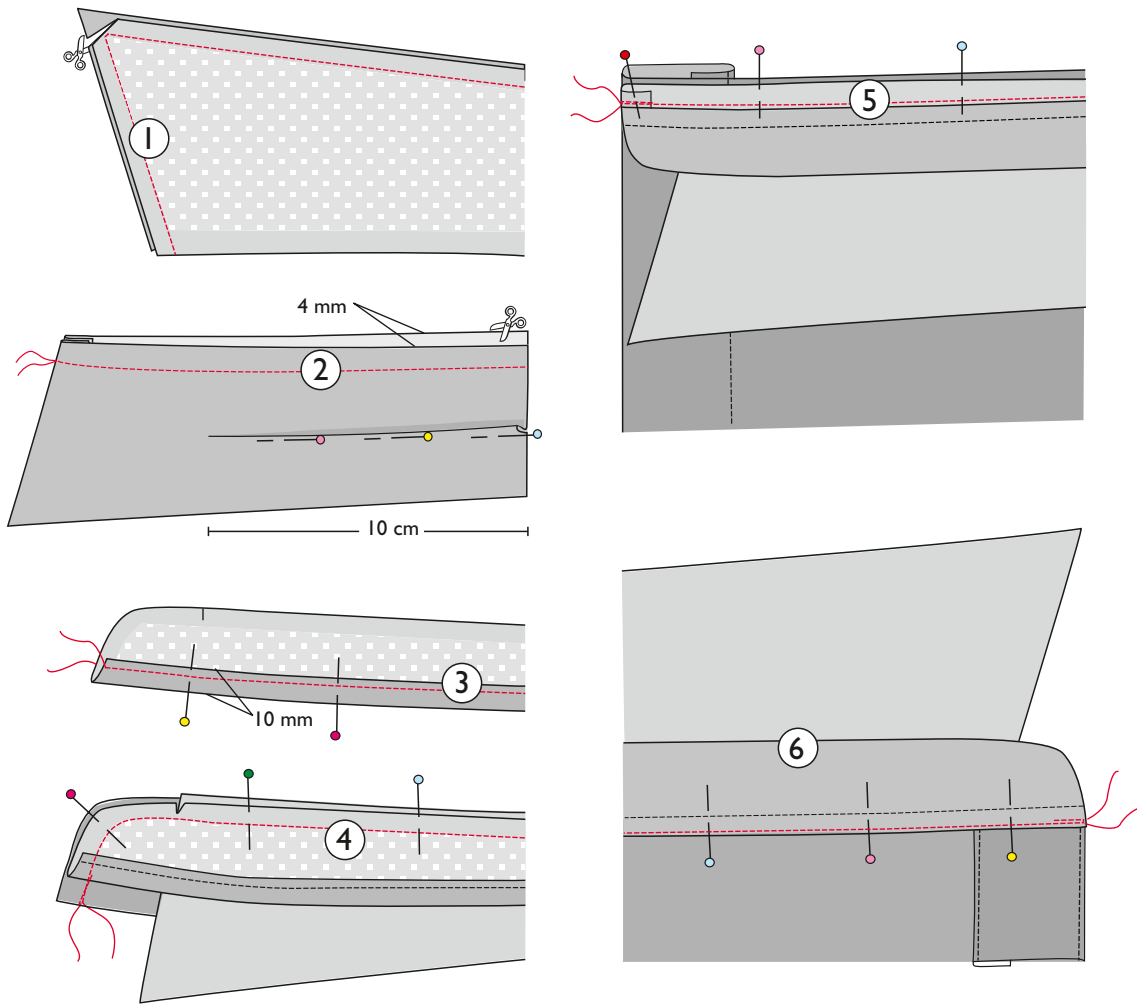


KAULURIKAULUS NAISEN PAITAPUSEROON

OTTOBRE design®
2/2019



1. Neulaa kauluskappaleet toisiinsa op:t vastakkain ja ompele yhteen kauluksen ulkoreuna ja päät. Viistoa kulmat, silitä saumanvarat auki ja käännä kaulus oikein päin.

2. Neulaa päällikaulukseen kuvan mukaisesti 2 mm syvä, kauluksen päätä kohti kapeneva väljyytlaskos. Aputikkaa kauluksen avoimet reunat yhteen siten, että alakauluksesta tulee 4 mm päällikaulusta kapeampi; leikkaa ylimääräinen saumanvara pois. Näin päällikaulukselle jää hieman väljyyttä ja se asettuu paremmin valmiissa kauluksessa.

3. Taita sisemmän kaulurikappaleen alareunasta saumanvaran osuus nurjalle ja tikkaa se paikalleen paininjalan etäisyydeltä.

4. Neulaa kauluksen avoin reuna sisemmän kaulurikappaleen yläreunaan siten, että sisempi kauluri ja päällikaulus ovat op:t vastakkain. Neulaa ja ompele kaulurikappaleet toisiinsa op:t vastakkain; kaulus jää niiden väliin. Kavenna ja lovea kulmien saumanvarat.

5. Käännä kauluriosa oikein päin. Neulaa ja ompele ulomman kaulurin alareuna pääntielle op:t vastakkain.

6. Neulaa sisemmän kaulurin alareuna pääntielle huolellisesti ja ompele se paikalleen läheltä reunaa.

© Copyright

Mallit, työohjeet ja kaavat on tarkoitettu vain harrasteompelijoiden yksityiskäyttöön. Niiden kaupallinen tai teollinen hyödyntäminen on kielletty. Mallit, työohjeet, kaavat, piirroksot ja valokuvat ovat tekijänoikeuslain suojaamaa materiaalia ja niiden uudelleen valmistaminen millä keinolla ja missä muodossa tahansa on rajoitettu ainoastaan tekijänoikeuden haltijalle. Valmistamisena pidetään myös teoksen siirtämistä laitteeseen, jolla se voidaan toisintaa. Kaikki oikeudet pidätetään.

OTTOBRE