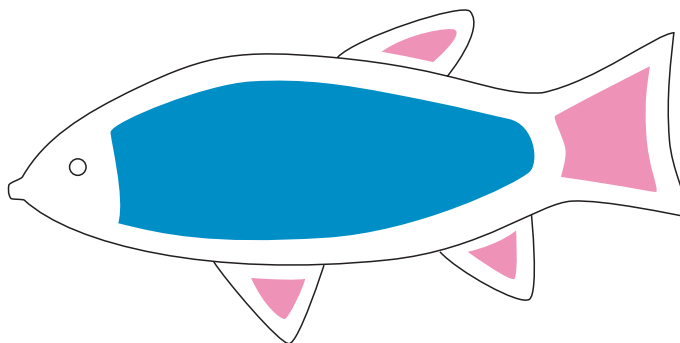
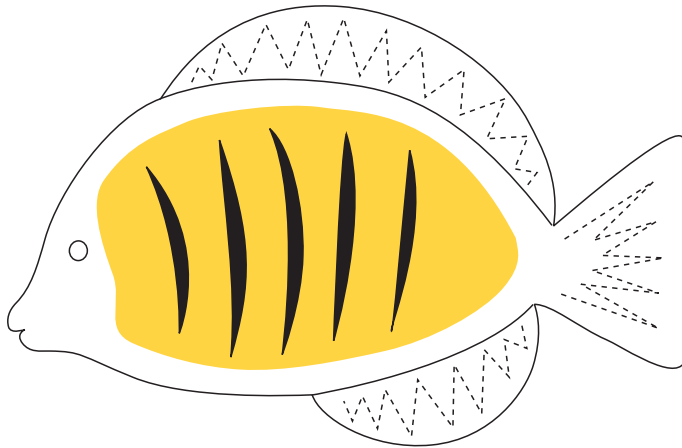
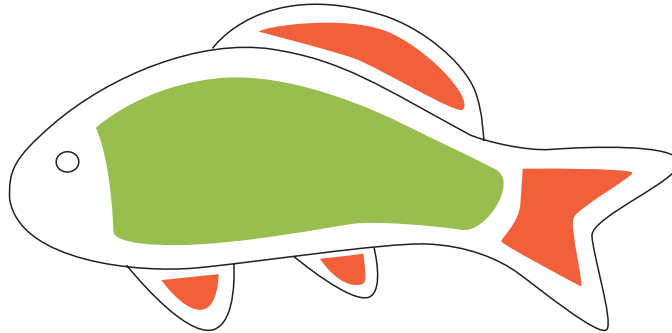
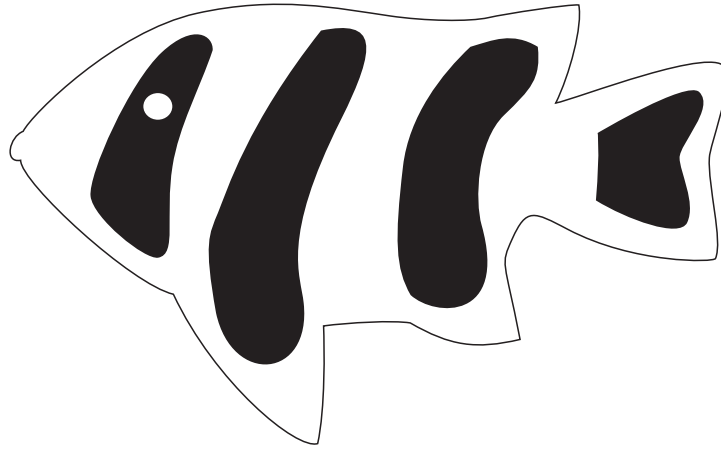


KALA-APPLIKAATIO

Kuva OTTOBRE design®
lehdessä 3/2006 sivulla 6.
Mallinumero 20 C.



OTTOBRE

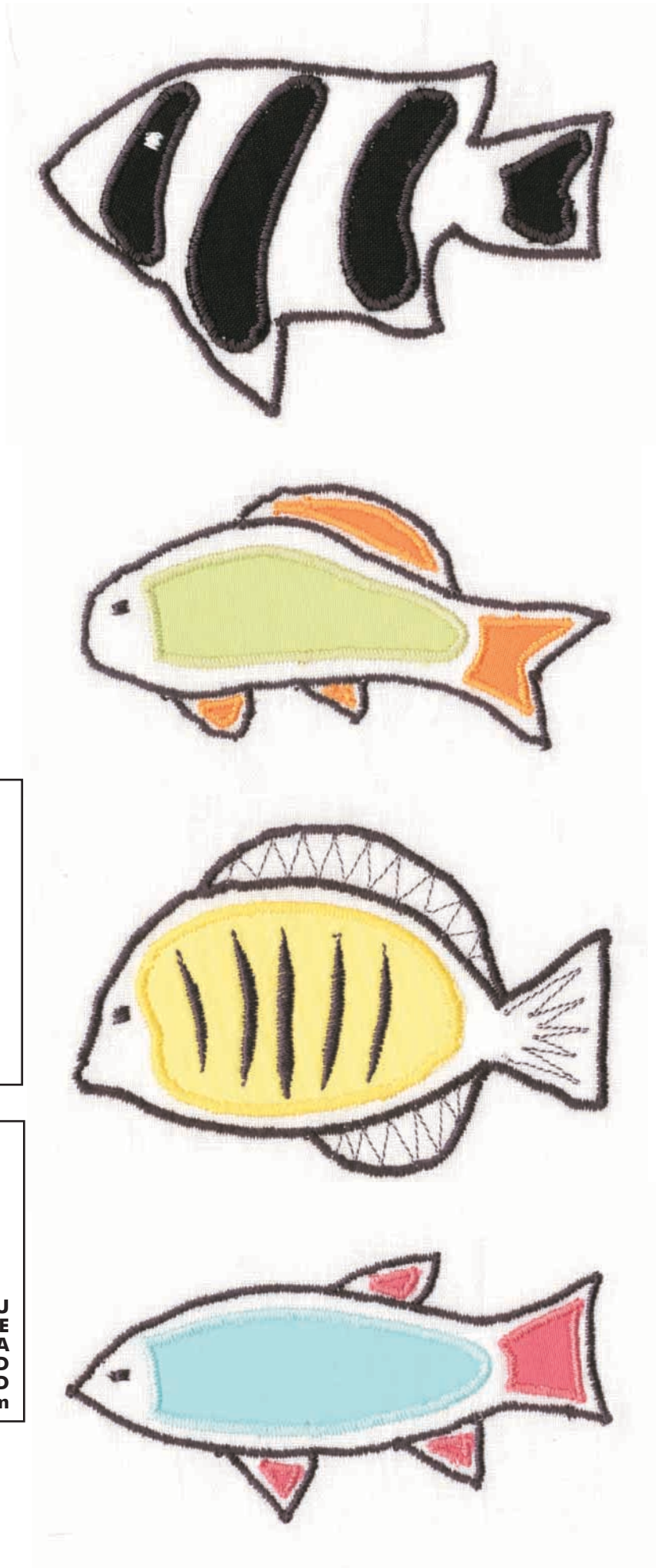
KALA-APPLIKAATIO

Jäljennä kalojen ääriiviivat vesiliukoiselle kirjontaharsolle. Sommittele kalojen paikat ja neulaa harsot etuhelman opille. Neulaa kuvioiden kohdalle, vaatteen napille palat irtirevittävää tukikangasta. Kirjo kalojen ääriiviivat kapealla, tiheällä siksakilla mustalla langalla. Poista kirjontaharso ensin varovasti repien. Poista loppu harsosta töpöttämällä kirjottua kohtaa veteen kostutetulla vaalealla tilkulla.

Jäljennä kalojen värikkäiset osat kaksipuolisen tukikankaan paperipuolelle peilikuvana. Silitä kuviot vastaavan väriselle tilkulle. Leikkaa kuviot irti ääriviivoja pitkin, poista taustapaperi ja silitä palat kaloihin. Applikoi reunat kapealla, tiheällä siksakilla.

Kirjo keltaisen kalan raidat eri levyisillä siksakeilla ja evät suoraompeleella. Kirjo kaikille kaloille silmät. Poista irtirevittävät tukikankaat ja päättelee langat nurjalle.

studio
TUUMAT
design factory



CONTROL SQUARE
2 inches x 2 inches

TARKISTUSRUUTU
CONTROL SQUARE
KONTROLLRUTA
KONTROLLFELD
CONTROLEVELD
5 cm x 5 cm

studio
TUUMAT
design factory

OTTOBRE