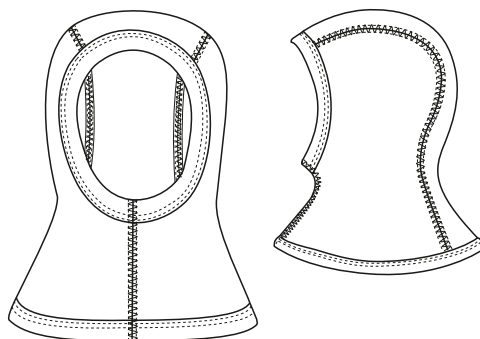


LITTLE TEDDY HJÄLMMÖSSA

OTTOBRE design®
4/2019

huvudomkrets 38-40-42-44-46-48-50 cm

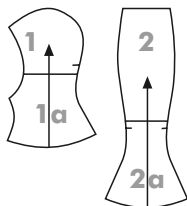


MATERIAL

- 45...50 cm teddytyg i ekobomull (CO), bredd 100 cm och vikt 360 g/m², elasticitet 10%
- 5 cm muddväv (CO/EL)

MÖNSTERSHEMA antal

1+1a	sidstycke	2
2+2a	mittdel	1



TILLKLIPPNING

Sätt ihop mönsterdelar 1+1a och 2+2a innan tillklippning. Klipp till delarna i teddytyget enligt mönsterschemat; lägg till 7 mm breda sömsmåner längs alla kanter. Klipp till en 4,5 cm bred remsa i muddväv till kantning av mössans fram- och nederkant. Om du använder en coverlockmaskin med tillhörande bandkantare för att sy fast remsorna, klipp till remsorna i en bredd som passar den.

ARBETSBESKRIVNING

Sömmar: Sy först sömmarna med raksöm, öppna och pressa därefter isär sömmarna och sy en stickning med täcksöm. Sy täcksömmarna på coverlockmaskin eller på symaskin (t.ex. väffelsöm). Läs beskrivningen för kantning med remsa på nästa sida.

Montering: Nåla och sy sidstyckena i mittdelen. Kanta framkanten och mössans nederkant med remsa. Sy MF-sömmen; fäst trådarna noggrant och sy tvärgående raksömmar fram och tillbaka på MF-sömmens båda ändar.

© Copyright

Modellerna, arbetsbeskrivningarna och mönstren är enbart ämnade för privatbruk av hobbysovmerskor. Att nyttja dem kommersiellt eller industriellt är förbjudet. Modellerna, arbetsbeskrivningarna, mönstren, ritningarna och fotografierna är skyddade av lagen om upphovsrätt och att framställa dem med vilka medel och i vilken form som helst är begränsat till att endast gälla den som besitter upphovsrätten. Att tillverka anses också gälla flyttande av ett verk till en maskin som kan reproducera verket. Alla rättigheter förbehålles.

© OTTOBRE design® | STUDIO TUUMAT OY |

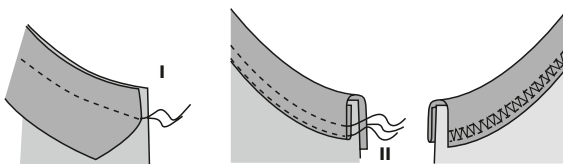
OTTOBRE

KANTNING MED REMSA I MUDDVÄV

Vill du använda hemsymaskin när du kantar med remsa, använd följande teknik.

1. Mät längden på kanten som skall sys på mönstret.
2. Definiera remsans längd (muddväv med elasticitet 40...50%)

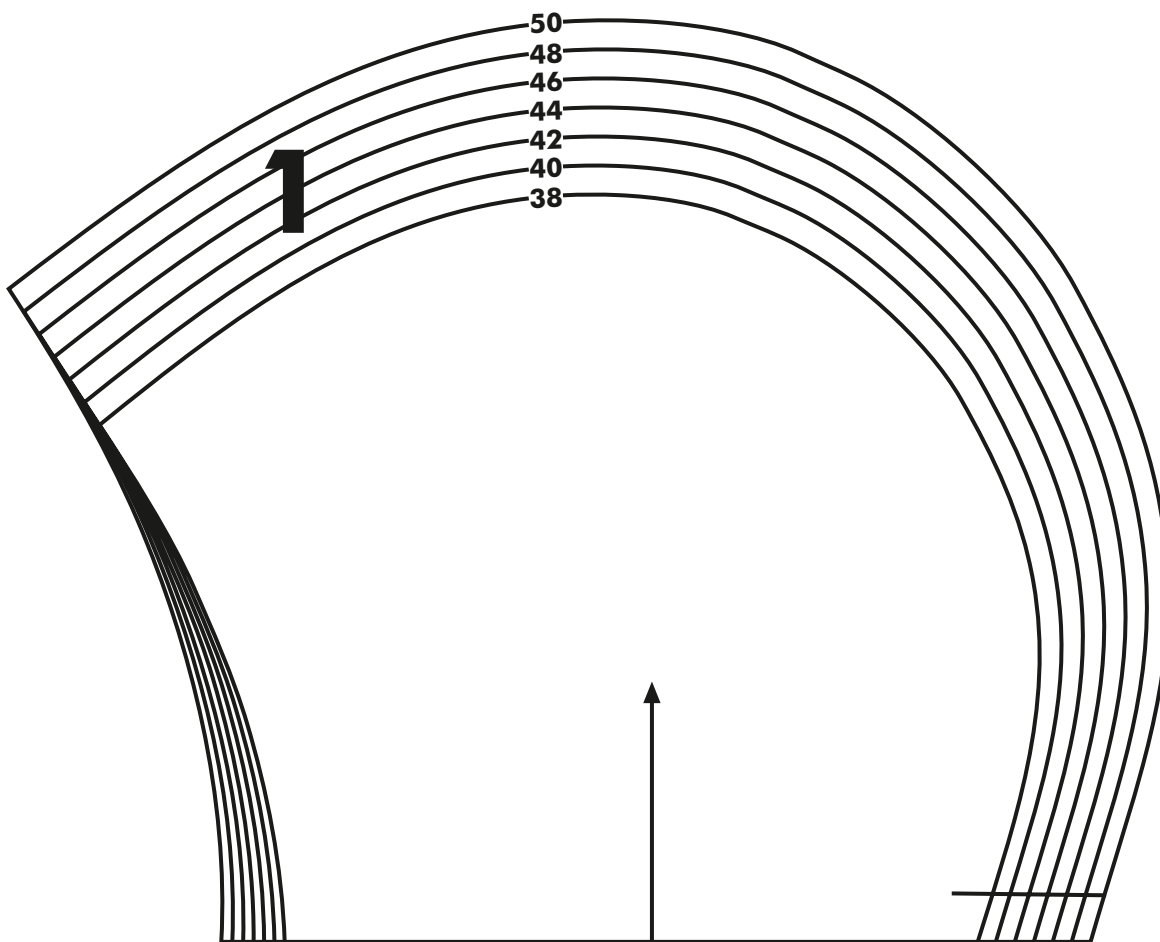
- Remsans längd till framkanten = $0,7 \dots 0,75 \times$ längden på kanten som skall sys
- Remsans längd till nederkanten = $0,90 \times$ längden på kanten som skall sys



Obs! Eftersom elasticiteten i jerseytyger varierar, är det bra att kontrollera remsans längd genom att sy en provbit innan du påbörjar den egentliga sömnaden.

3. Sy så här:

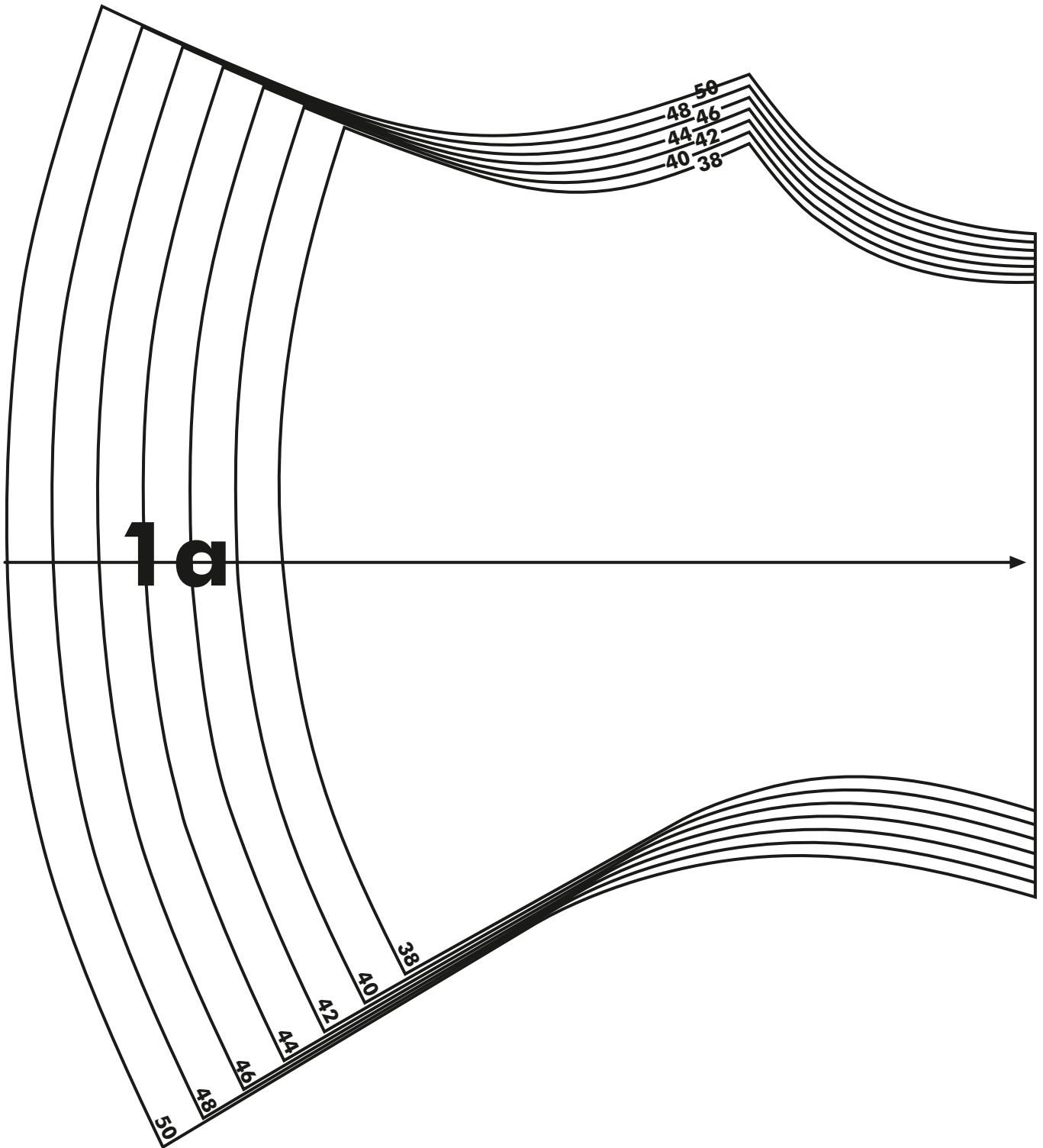
- Markera 1/4-punkterna på både remsa och kanten som skall sys. Sy fast remsan på kanten som skall sys rätta mot rätta; passa markeringarna och töj remsan i alla rundade partier. Sy med raksöm eller med overlockmaskin. **Söm I.**
- Vänd remsans andra kant till avigsidan och sy en stickning från rätsidan nära kanten. Använd en tvillingnål. **Söm II.**
- Avsluta genom att försiktigt klippa bort extra sömsmån på remsans avigsida.



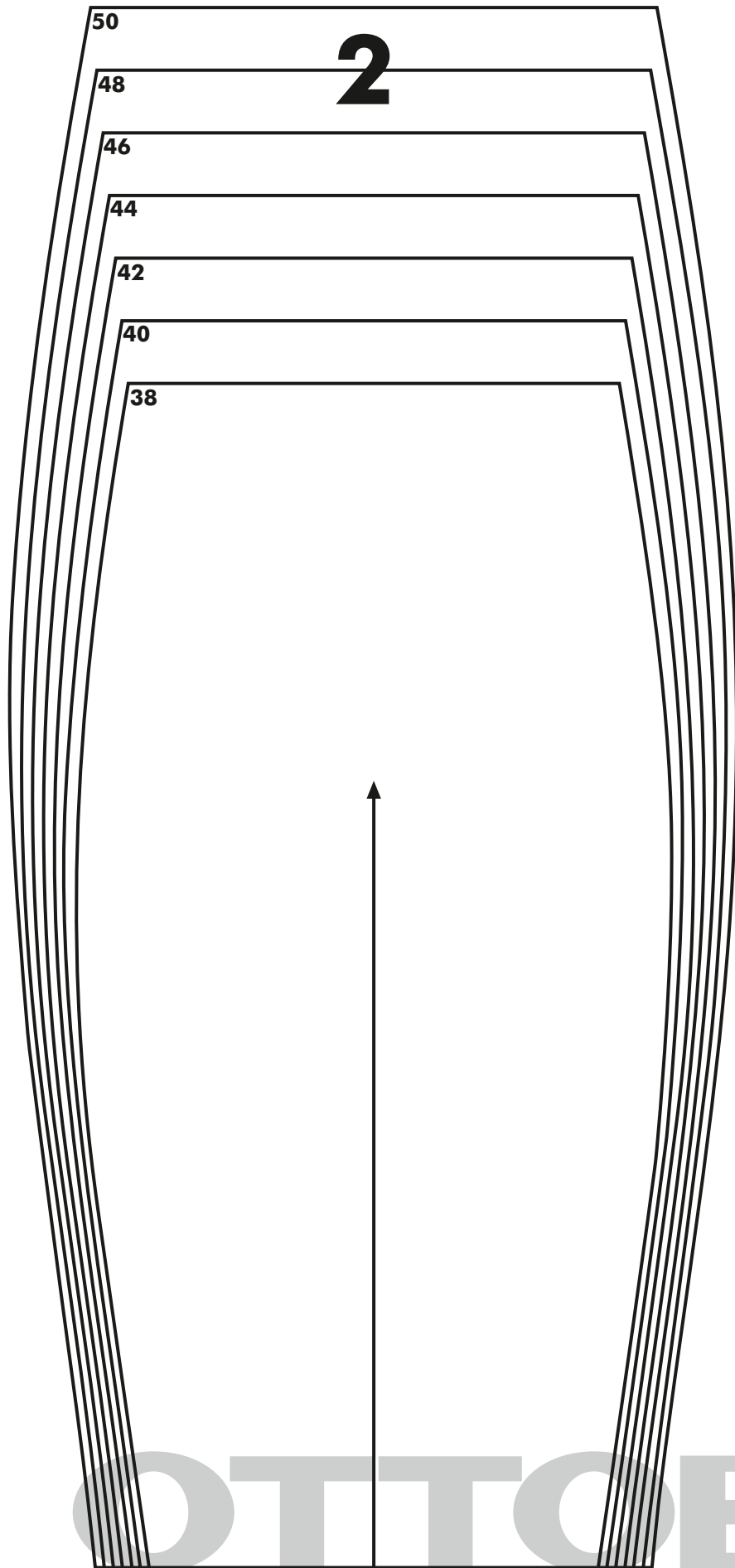
OTTOBRE

LITTLE TEDDY
HJÄLMMÖSSA

OTTOBRE design®
4/2019



OTTOBRE



Respektera vår upphovsrätt!

Det här mönstret kan skrivas ut lagligt enbart på webbsidan www.ottobre-design.com eller på webbshopen www.etsy.com/shop/ottobredesign. Om du har fått länken på annat sätt är det sannolikt frågan om en olaglig kopia och vi ber dig att radera den.

Vi ber dig också att inte olagligt dela det mönster du har köpt! Vi vill alla ha lön för vårt arbete, också de som har gjort detta mönster. Tack för att du respekterar upphovsrätten och bidrar till att vårt arbete kan fortsätta.

tuula

Copyright ©
OTTOBRE design®
STUDIO TUUMAT OY
FINLAND

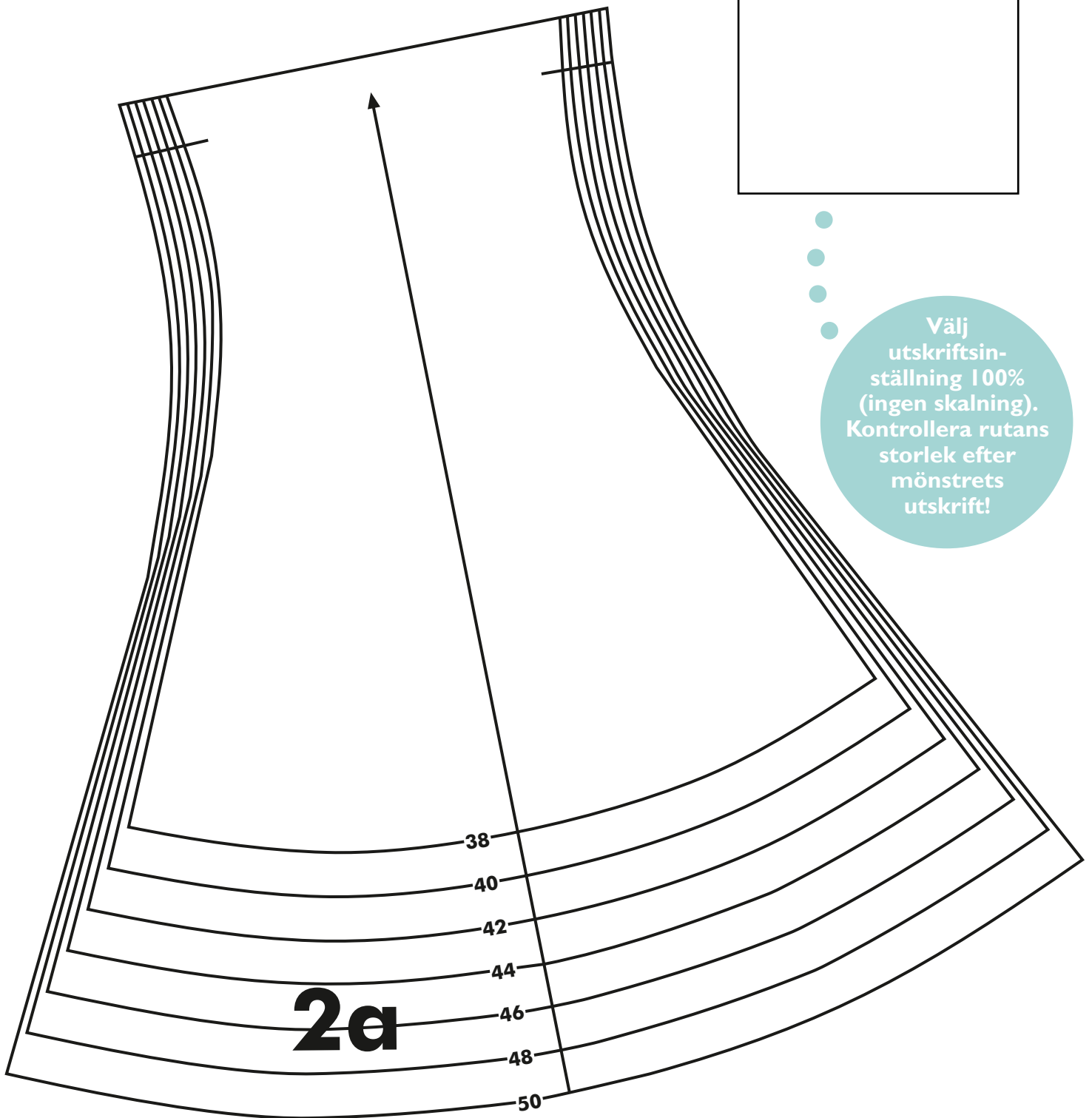
OTTOBRE

**LITTLE TEDDY
HJÄLMMÖSSA**

OTTOBRE design®
4/2019

KONTROLLRUTA
5 x 5 cm

Välj
utskriftsin-
ställning 100%
(ingen skalning).
Kontrollera rutans
storlek efter
mönstrets
utskrift!



OTTOBRE