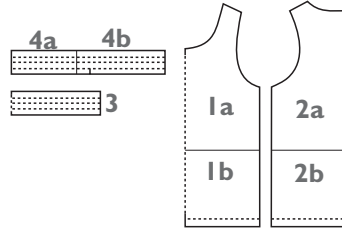


KILPIKONNAPAITA

Kuva OTTOBRE design®
lehdessä 3/2006 sivuilla 57, 60-61

80-86-92-98-104-110-116-122 cm



KAVALUETTELO	kpl
1a+b etukappale	1
2a+b takakappale	1
3 päntiekaitale*	1
4a+b kädentiekaitale*	2

TARVIKKEET

- 40-40-45-50-50-55-55-55 cm interlock-neulosta
- 10 cm resoria

Printtiin:

- ruskeaa tekstiiliväriä, Gütermann
- kirurginveitsi tai pienet terävät sakset
- muovikalvoa (esim. muovitasku) sabloonaa varten
- Gold-Zack liimasuihketta
- maalarinteippiä
- kertakäyttölautanen ja -lusikka
- superlonpala

Kokeile tilkulle ennen aloittamista!

LEIKKAAMINEN

Leikkaa päntie- ja kädentiekaitaleet resorista ja muut kappaleet neuloksesta kavaluettelon mukaan.

Koska erilaatuisten neulosten joustavuus vaihtelee, kaitaleiden pituus on hyvä tarkistaa ennen ompelua.

Kaitaleiden* kaavoissa on mukana saumanvarat. Päntielle ja kädenteille ei lisätä saumanvaroja.

TYÖOHJE

Ompelurakenteet: Käytä saumojen ompeluun saumuria tai perusompelukoneen huolittelevaa jousto-ommetta.

Kilpikonnaprintti

1. Jäljennä kuvio muovikalvolle ja leikkaa kuvion tummat kohdat irti.

2. Suihkuta sabloonan np:lle liimasuihketta ja kiinnitä sabloonaa vaatteeseen/kankaaseen. Kiinnitä sabloonan kahdeksan irtopala kilpikonnakuvioiden keskelle liimasuihkeella. Kiinnitä sabloonan reunat paikalleen maalarinteipillä ja suojaa vaate väriroiskeilta.

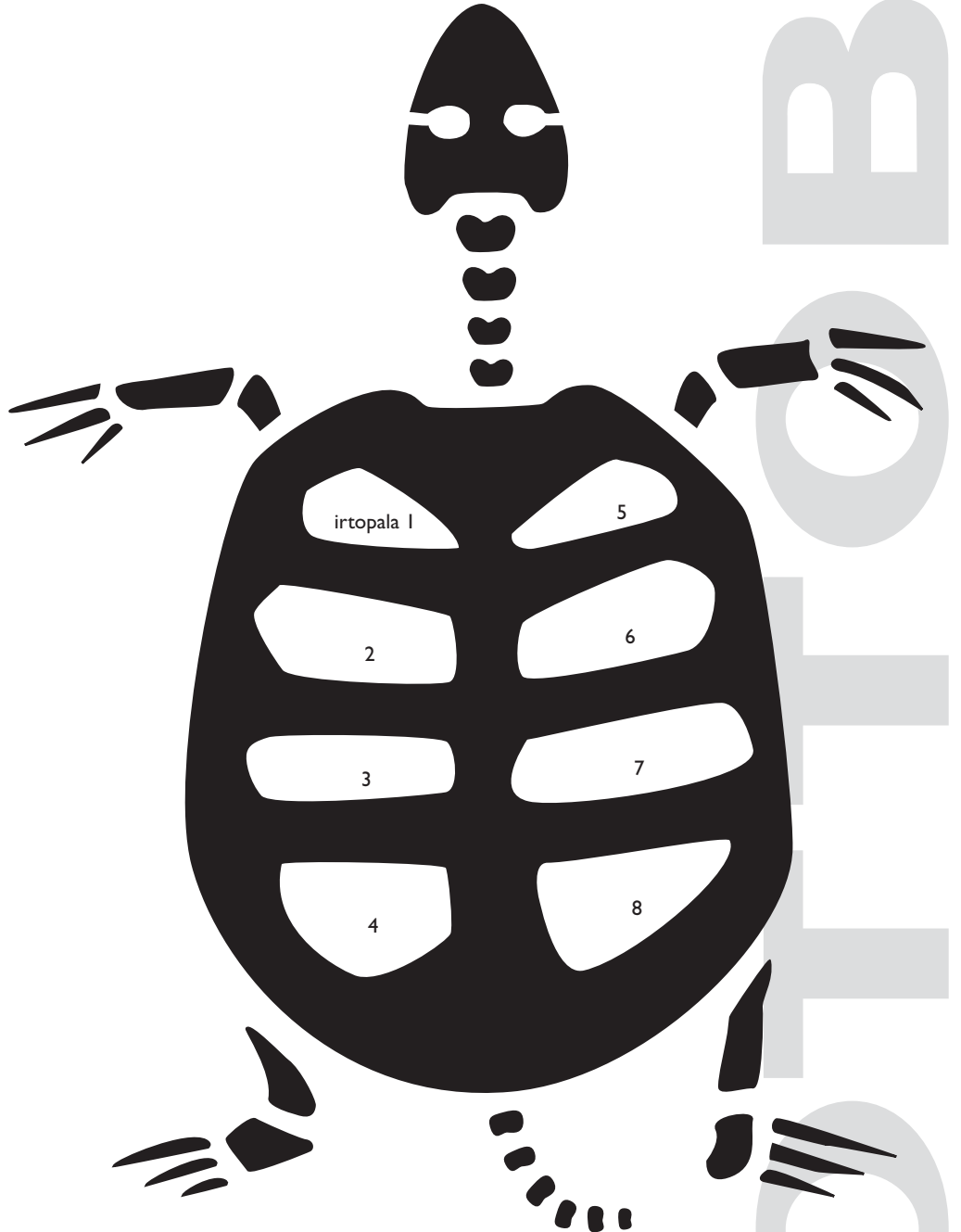
3. Ota purkista hieman väriä kertakäyttölautaselle ja töpötä superlonpalaa väriin, jotta saat sen leviämään tasaisesti.

4. Töpötä väriä aukkoon varovasti vähän kerrallaan.

5. Anna printin kuivua kunnolla ja kiinnitä se kankaaseen silittämällä väripurkin ohjeiden mukaan.

Kokoaminen: Ompele toinen olkasauma. Huolittele päntie resorilla vinokaitaleen tapaan; ompele kaitaleen op pänttien np:ta vasten. Käännä kaitale op:lle, taita kaitaleen sv:t sisään ja kaksoistikkaa läheltä reunaa. Ompele toinen olkasauma.

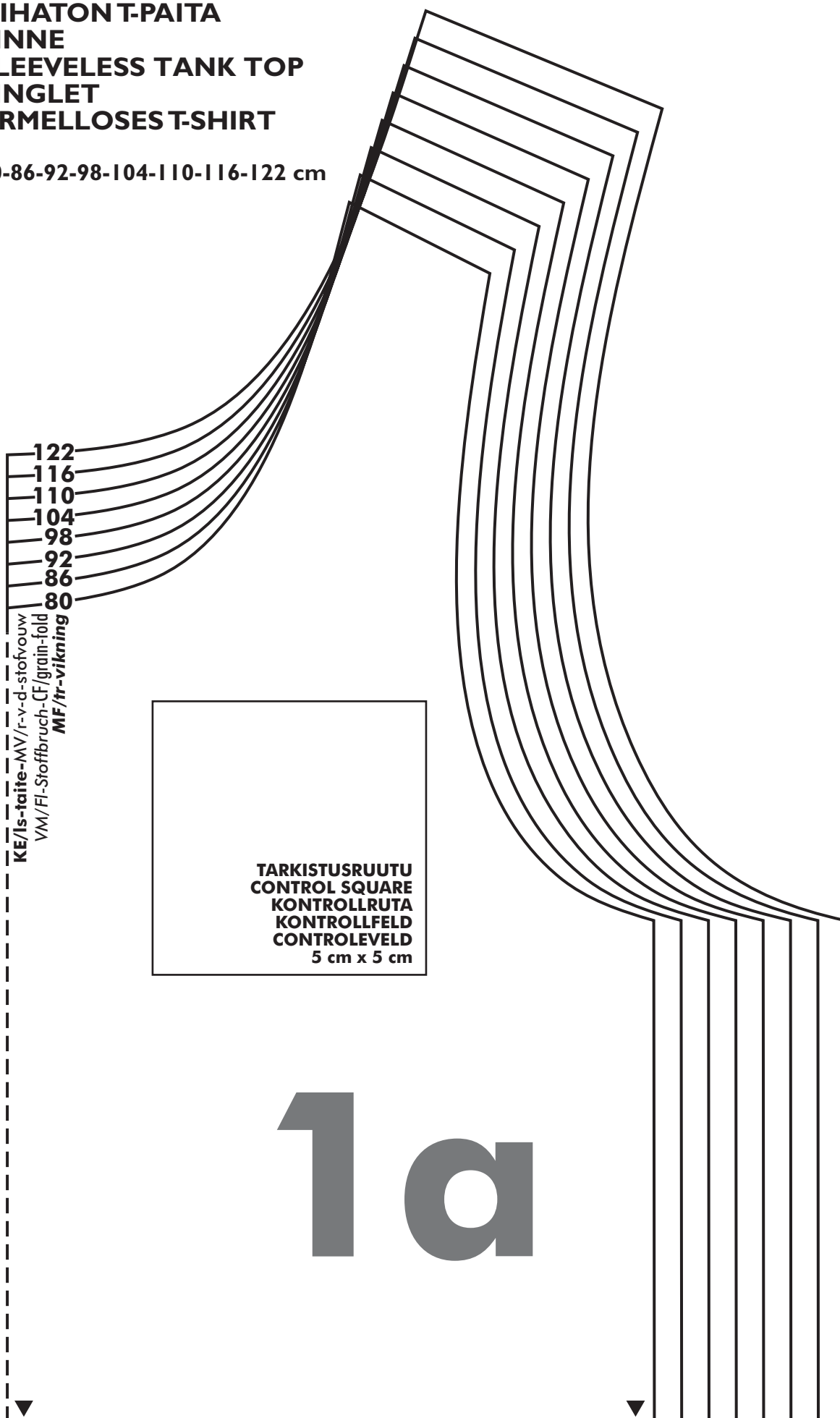
Huolittele kädentiet resorilla kuten päntie. Ompele sivusaumat. Silitä ja ompele helmäkäänne kaksoisneulalla tai taso-ompeleella.



studio
TUUMAT
design factory

**HIHATON T-PAITA
LINNE
SLEEVELESS TANK TOP
SINGLET
ÄRMELLOSES T-SHIRT**

80-86-92-98-104-110-116-122 cm

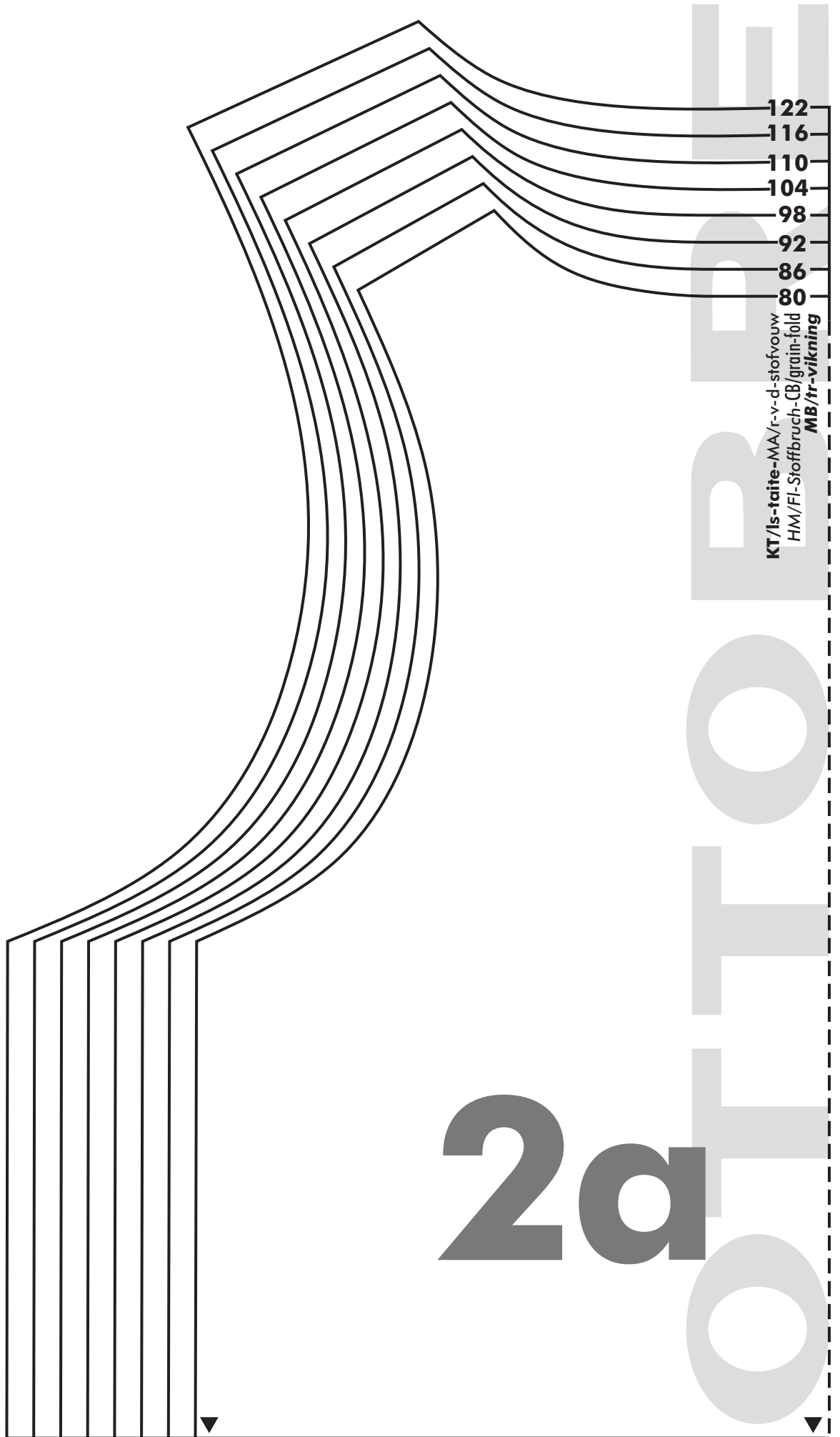


ORTTOBRE

Is-taite
r/v-d-stofvouw
Fl-Stoffbruch
grain-fold
tr-vikning

3

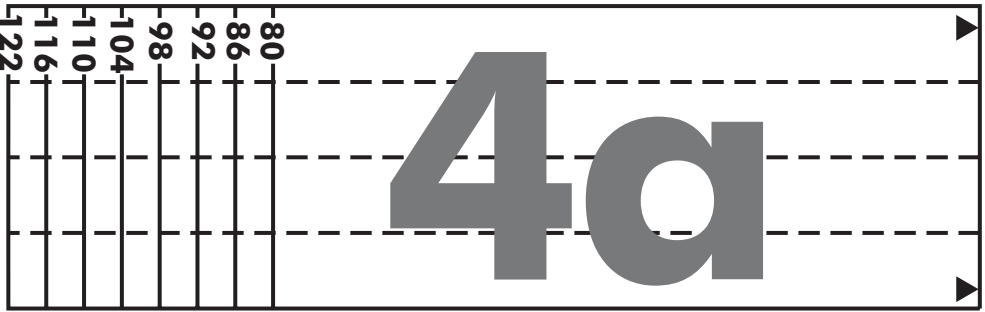
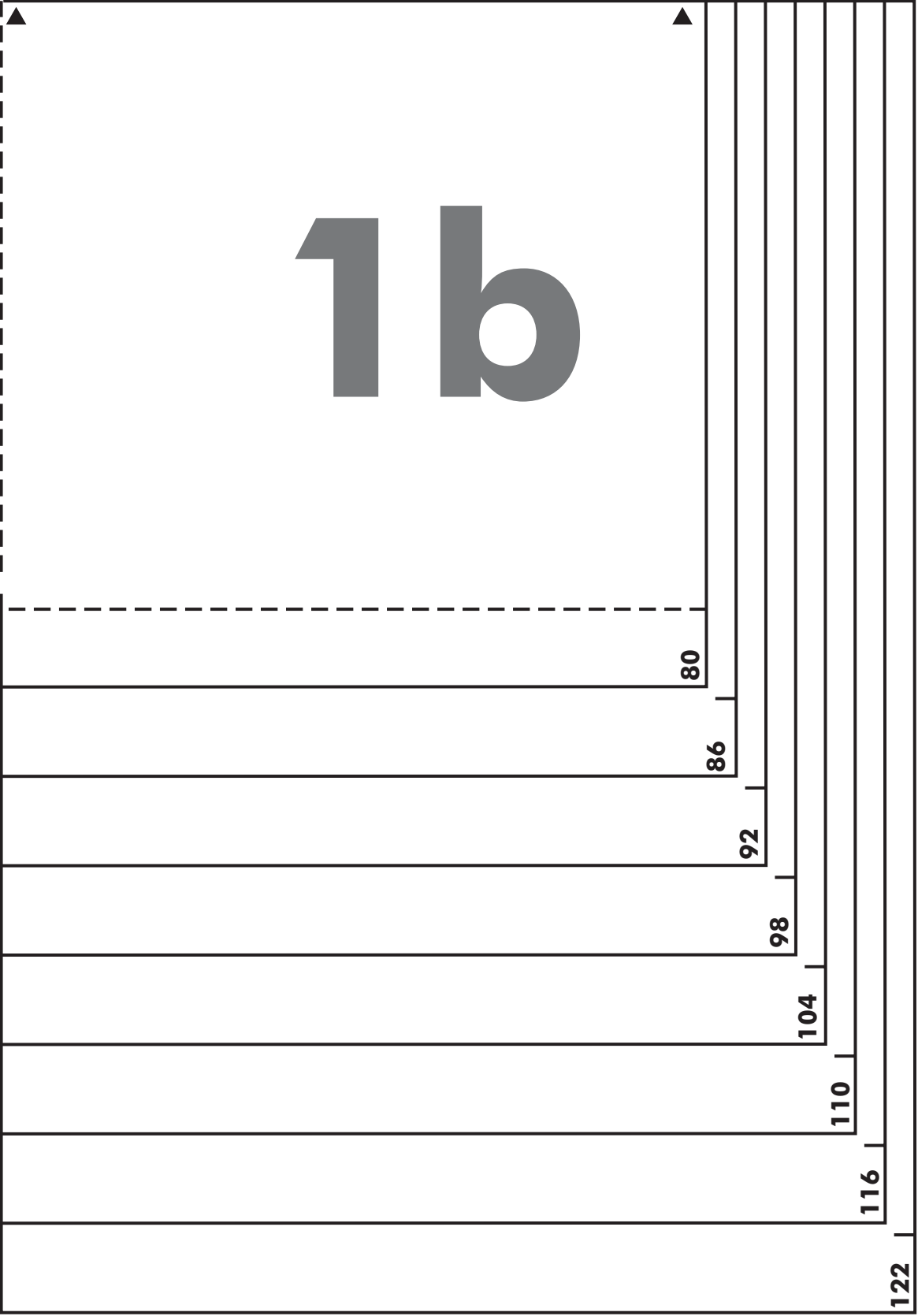
80		
86		
92		
98		
104		
110		
116		
122		

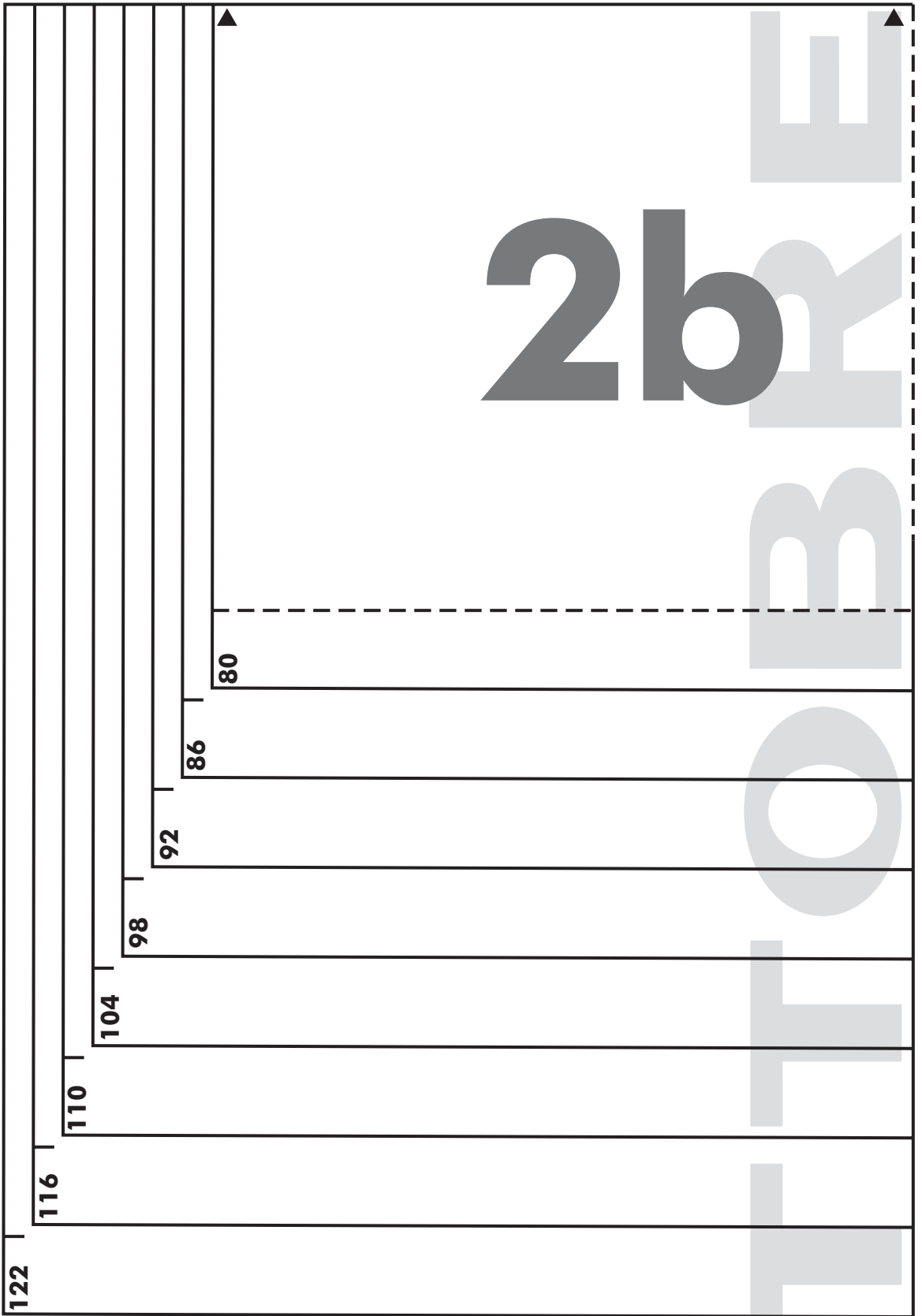


122
116
110
104
98
92
86
80

KT/Is-taite-MA/r-v-d-stofvouw
HM/Fl-Stoffbruch-CB/grain-fold
MB/tr-vikning

2a





olka-schouder
Schulter-shoulder-axel