

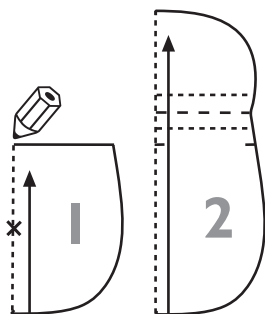
HARIGE TAS

afmeting ca. 18 x 20 cm

De patronen van de tas zijn zonder naad!

BENODIGDE MATERIALEN

- 30 cm imitatiebont
- 30 cm babyroy voor de voering, het knooplusje en het schouderbandje
- 1 knoop, diameter 28 mm



PATROONDELEN

	bont	voering
1 voorkant		
2 achterkant		

KNIPPEN

Trek het patroon voor de voorkant over van het patroon van de achterkant. Knip de patroondelen zoals aangegeven in de patroondelenlijst.

Knip tevens:

- schouderbandje van 4 x 140 cm
- knooplusje van 4 x 9 cm

WERKBESCHRIJVING

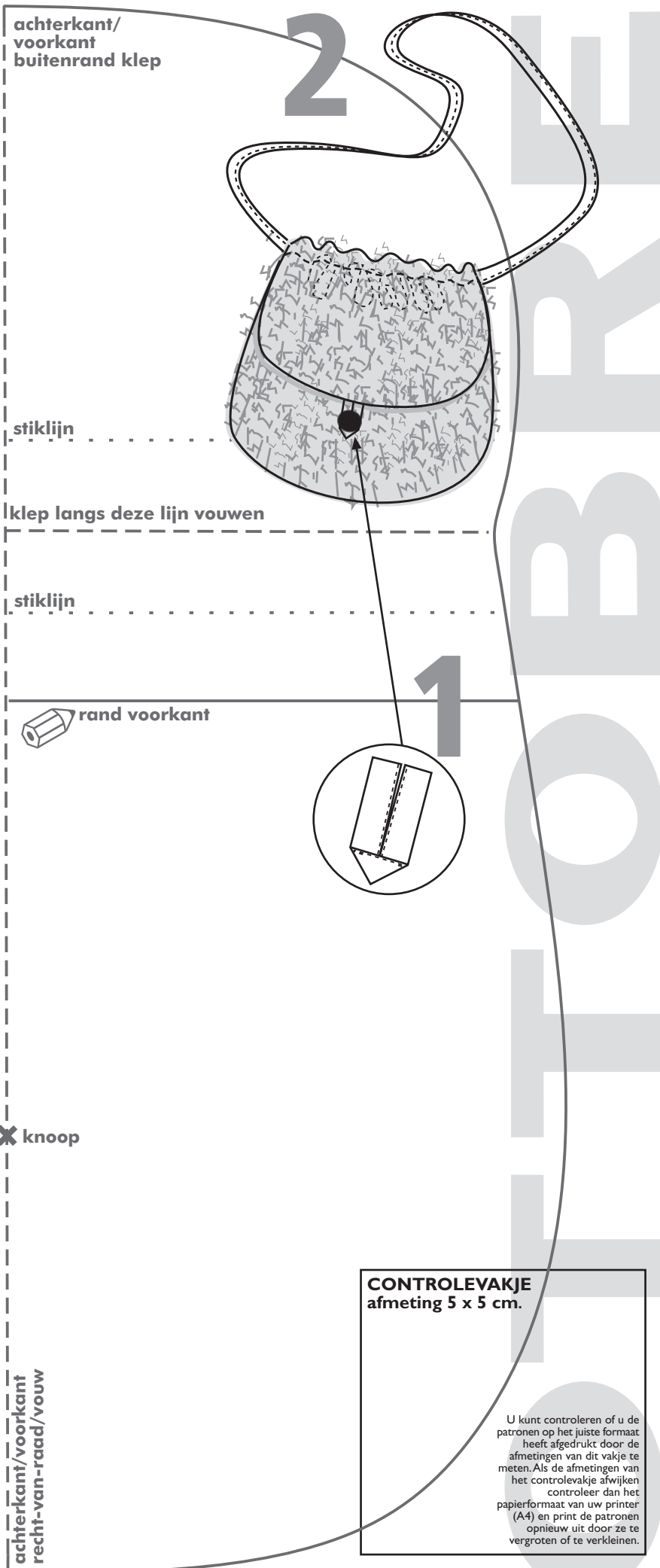
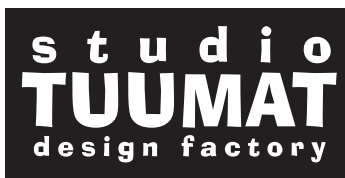
Vorbereiding: Sluit het schouderbandje tot een cirkel, strijk het bandje in vieren en stik de randen op elkaar. Strijk het knooplusje in vieren en stik de randen op elkaar. Vouw het knooplusje in model en stik het driehoekje vast (zie afbeelding).

In elkaar naaien: Leg de voorkant van de tas en de voering met de goede kanten op elkaar en naai de bovenkant. Vouw en stik de naden op de voering. Stik de naden van de voorkant met de verkeerde kanten op elkaar. Stik het knooplusje in het midden op de bovenkant van de achterkant van de tas, de goede kanten op elkaar.

Leg de **voorkant** van de tas volgens de patroontekens op de achterkant van de tas, de goede kanten op elkaar. Leg de voering van de achterkant op de andere tasdelen, de goede kanten op elkaar zodat de voorkant van de tas tussen de achterkant en de voering van de achterkant zit. Naai de tas rondom; laat een keersplitje open in de buitenrand van de klep.

Keer de tas naar de goede kant, sluit het keersplitje met de hand. Vouw de klep op de voorkant en leg het schouderbandje tegen de vouw. Stik een tunnel voor het schouderbandje.

Afwerken: Naai het knoopje op de juiste plaats. Trek de bovenkant van de tas met behulp van het schouderbandje iets in elkaar. Kam de haren die tussen de naden zitten tevoorschijn.



CONTROLEVAKJE
afmeting 5 x 5 cm.

U kunt controleren of u de patronen op het juiste formaat heeft afgedrukt door de afmetingen van dit vakje te meten. Als de afmetingen van het controlevakje afwijken controleer dan het papierformaat van uw printer (A4) en print de patronen opnieuw uit door ze te vergroten of te verkleinen.