



MATERIAL

- 30 x 35 cm prickig bomullsjersey
- 15 x 25 cm vit bomullsjersey
- 20 x 30 cm ljust teddytyg i ekobomull
- 25 x 10 cm ljust linnetyg
- en bit mellanlägg, Vlieseline® G 785
- en bit vaddskiva, Vlieseline® 277 Cotton
- dubbelhäftande mellanlägg, Vlieseline® Vliesofix
- lösrivbart mellanlägg, Vlieseline® Stickvlies
- vit, svart och linnefärgad stickningstråd till sömnad och applikation, Epic nr 80
- en liten vattentålig speldosa, Effe.de

MÖNSTERSHEMA

st

1 kropp	2
2 vinge	2+2
3 fjäder	2
4 hänklänk*	1
5 ben	2+2
6 näbb	2

⇒ fågelöga

⇒ fjäderns motiv

TILLKLIPPNING

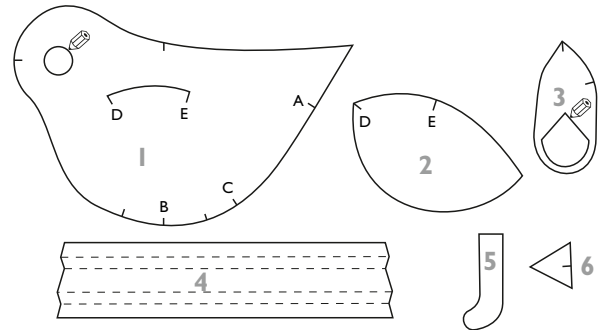
Klipp till fågelns vingar i teddytyg, kroppen i prickigt tyg och fjädern samt hänklänken i vit bomullsjersey enligt mönsterschemat; lägg till 1 cm breda sömsmåner längs alla kanter. *I mönstret till hänklänken ingår sömsmån. Klipp till två bitar till vingarna i vaddskivan; lägg till 3 mm sömsmån. Lägg märke till att fågelns ben och näbb klipps till senare.

ARBETSBESKRIVNING

Sömmar: Sy sömmarna med raksöm, sy varje del med tråd i samma färg som delen. Sömsmånerna göms inuti speldosan, så de behöver inte överkastas. Det är bra att sy sömmarna två gånger längs kroppen, benen och hänklänken, så blir sömmarna starka.

Mellanlägg: Klipp till och pressa fast mellanlägg på kroppens delar och på hänklänken.

Fågels ögon, bild 1: Rita av två fågelögon på papperssidan på det dubbelhäftande mellanlägget och klipp ut dem med breda sömsmåner. Pressa fast ögonen på den vita jerseybitens aviga och klipp ut dem längs konturerna. Dra loss mellanläggets



papper från motiven. Pressa fast ögonen på kroppdelarnas rätsida enligt mönstermarkeringarna. Nåla fast en bit lösrivbart mellanlägg på kroppdelarnas avigsida mittemot applikationerna. Sy fast ögonen med raksöm nära kanten.

Brodera ögonlock och pupill med tät sicksack i olika bredd eller sy för hand, sy med svart tråd. Dra till sist loss det lösrivbara mellanlägget från avigan, fäst trådändarna och ånga delarna.

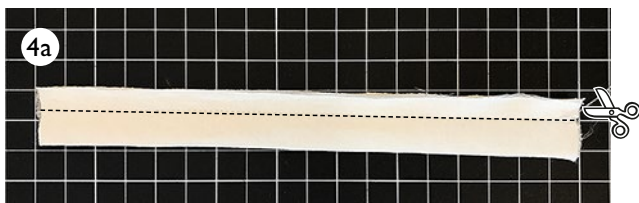
OTTOBRE

EVENING SONG FÅGELSPELDOSA

OTTOBRE design®
4/2019

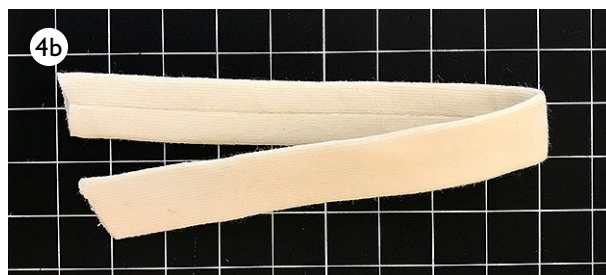
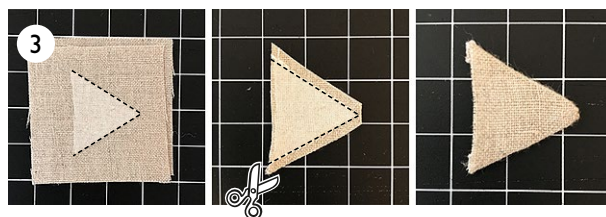
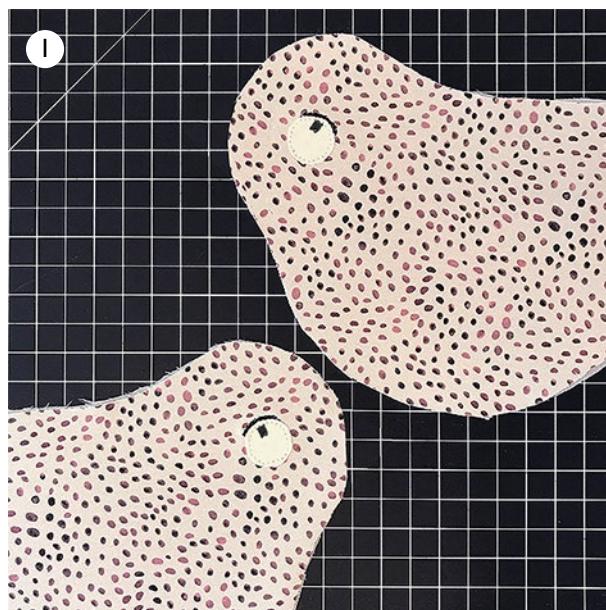
Ben, bild 2: Klipp till två 10 x 10 cm bitar i linnetyg och placera dem på varandra räta mot räta. Klipp till två benmönster i papper och nåla fast dem på linnebitarna intill varandra, så att det runt varje ben finns plats för minst 5 mm sömsmån. Sy benens konturer med tät raksöm; använd mönstret som schablon då du syr. Lämna benens övre kanter osydda, börja och avsluta sömmen noggrant genom att sy fram och tillbaka.

Klipp ut benen med 5 mm breda sömsmån; lägg inte till sömsmån vid övre kanterna. Klipp små hack i sömsmånnernas rundade partier och öppna sömmarna genom att trycka med nageln. Vänd benen rätt. Klipp små remsor av vaddskivan och fyll benen med vadd. Sy ihop övre kanterna med hjälpstickningar.



Näbb, bild 3: Klipp till två 5 x 5 cm bitar i linnetyg. Klipp till och pressa fast mellanlägg enligt näbbens mönster på den ena linnebitens aviga. Placera linnebitarna räta mot räta och sy näbbens konturer med en tät raksöm. Klipp ut näbben med några mm breda sömsmån. Vänd näbben rätt och pressa den.

Hänglänk, bild 4A och 4B: Vik hänglänken dubbel på längden räta mot räta och sy ihop långsidan. Klipp sömsmånnerna 6 mm breda och öppna och pressa dem. Vänd länken rätt. Pressa hänglänken så att sömmen ligger längs mitten på länkens insida. Vik och sy ihop länkens ändar med en hjälpstickning.



EVENING SONG FÅGELSPELDOSA

OTTOBRE design®
4/2019

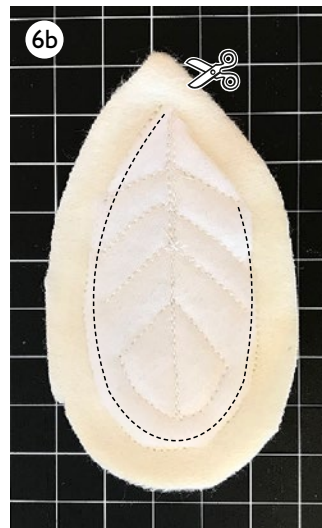
Vingar, bild 5: Nåla först ihop två vingdelar räta mot räta och nåla därefter fast en del i vadd på vingens aviga. Sy ihop vingarna så att sömmen går 3 mm från vaddens ytterkant; lämna en vändningsöppning mellan mönstermarkeringarna. Klipp ner sömsmånerna och hörnen och vänd vingen rätt. Sy den andra vingen på samma sätt. Sy ihop vändningsöppningarna för hand.

Fjäder, bild 6A och 6B: Rita av två fjädermotiv på papperssidan av det dubbelhäftande mellanlägget och klipp ut dem med breda sömsmånerna. Pressa fast motiven på den prickiga jerseybitens aviga och klipp ut dem längs konturerna. Dra loss mellanläggets papper från motiven. Pressa fast dekorationen på fjädrarnas rätsida enligt mönstermarkeringarna. Klipp till en bit av vaddskivan och nåla fast fjäderdelarna på den med rätsidorna upp. Sy fast dekorationerna med raksöm nära kanten.

Brodera vingpennans strålar med raksöm med vit stickningstråd. Fäst trådarna noggrant och klipp bort extra vadd utanför fjädern. Änga fjädrarna från rätsidan.

Nåla och sy ihop fjäderdelarna räta mot räta; använd mönstret som schablon då du syr och lämna en vändningsöppning mellan mönstermarkeringarna. Klipp sömsmånerna smalare, nära sömmen längs vadden och med ca 5 mm avstånd längs jersey. Klipp ner spetsens sömsmånerna och vänd fjädern rätt.

Montering, bild 7: Sy fast hänglänken, näbben och benen på fågelns ena kroppssida, sy fast dem räta mot räta med hjälpstickningar enligt mönstermarkeringarna.



OTTOBRE

EVENING SONG FÅGELSPELDOSA

OTTOBRE design®
4/2019



Vingarnas fastsättning, bild 8: Nåla och sy fast vingarna på kroppdelarnas övre kanter enligt mönstermarkeringarna (D-E); sy med raksöm och sy fram och tillbaka vid båda ändarna.

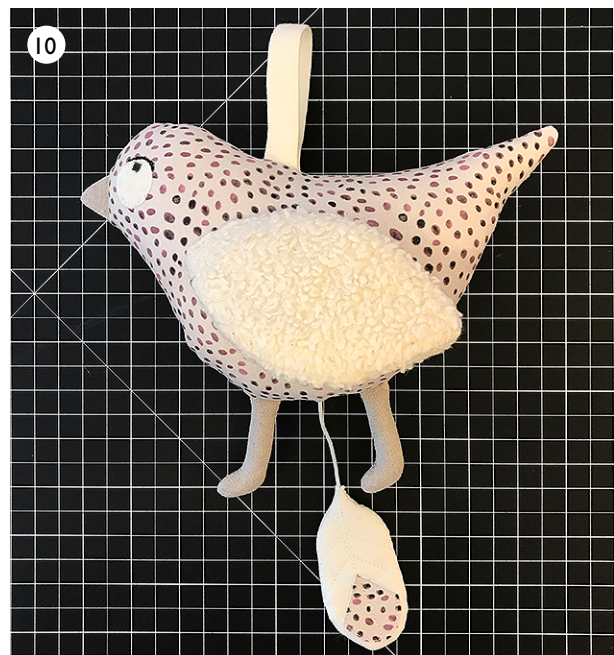
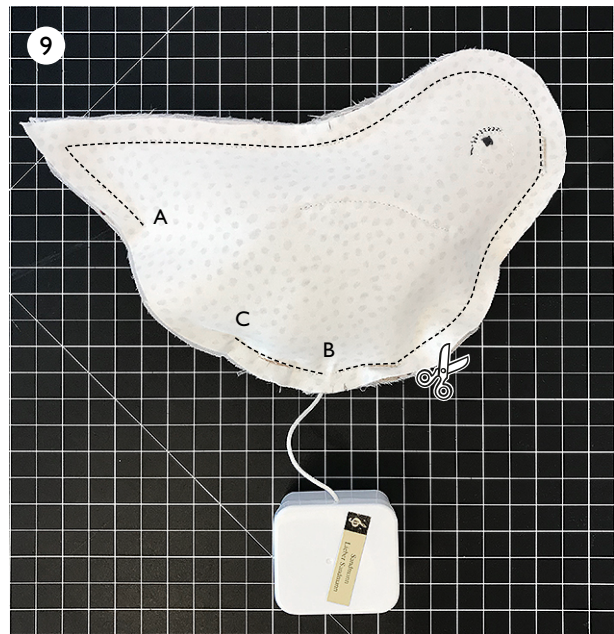
Montering av kroppen, bild 9: Nåla ihop kroppdelarna räta mot räta och sy ihop dem från hackmärke A till hackmärke B med raksöm; sy fram och tillbaka vid båda ändarna.

Placera speldosans dragsnöre inuti fågeln och låt snöret löpa ut vid hackmärke B.

Sy avståndet mellan B och C med raksöm och sy fram och tillbaka i början och slutet av sömmen; lämna en 3 mm bred öppning vid hackmärke B där speldosans snöre kan hänga fritt.

Bild 10: Klipp ner sömsmånerna och vänd fågeln rätt. Klipp ca 5 cm breda remsor av vaddskivan och snurra dem runt speldosan för att göra den mjukare. Klipp bitar av vaddskivan i olika storlekar. Placera speldosan in i fågeln och fyll fågeln med vaddbitar så den blir stadig. Kontrollera speldosans placering med jämna mellanrum, så att fågeln är i balans när den hängs upp. Vik in vändningsöppningens sömsmån till avigan och sy ihop den för hand.

Placera speldosans dragtamp mellan fjäderdelarna, vik in vändningsöppningens sömsmån till avigan och sy ihop den för hand.



© Copyright

Modellerna, arbetsbeskrivningarna och mönstren är enbart ämnade för privatbruk av hobbysovmerskor. Att nyttja dem kommersiellt eller industriellt är förbjudet. Modellerna, arbetsbeskrivningarna, mönstren, ritningarna och fotografierna är skyddade av lagen om upphovsrätt och att framställa dem med vilka medel och i vilken form som helst är begränsat till att endast gälla den som besitter upphovsrätten. Att tillverka anses också gälla flyttande av ett verk till en maskin som kan reproducera verket. Alla rättigheter förbehålles.

© OTTOBRE design® | STUDIO TUUMAT OY |

**EVENING SONG
FÅGELSPELDOSA**

OTTOBRE design®
4/2019

