

# FLICKHATT

50-52-54-56 cm (huvudomfång)

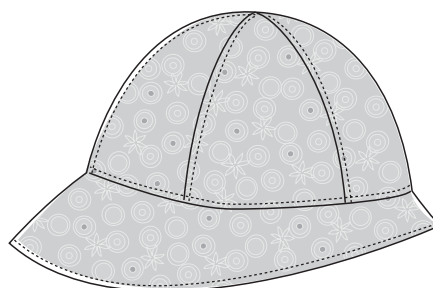
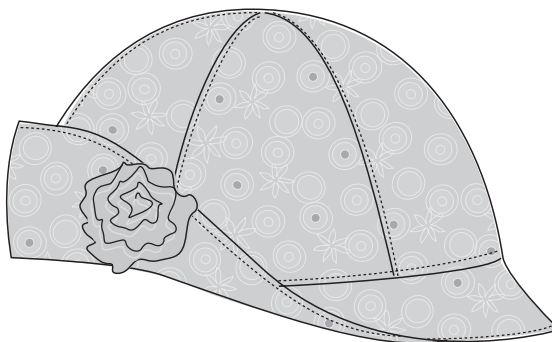
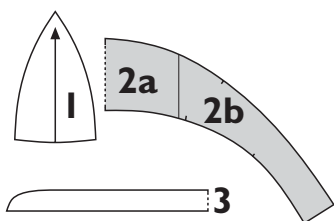
Bild i OTTOBRE design®  
nr 3/2006 på sidor 58-59.

## MATERIAL

- 20 cm tryckt bomullstyg till utsidan
- 15 cm madrasrutigt bomullstyg till foder och ros
- 30 cm mellanlägg, Vlieseline H 180

## MÖNSTERSKEMA antal

	utsida	foder
1 hattstycke	6	6
2 a+b brätte	2	-
3 ros	-	1



## TILLKLIPPNING

Klipp till styckena i tyg enligt mönsterschemat, klipp till foderstyckena med aningen smalare sömsmånar.

## ARBETSBESKRIVNING

**Sömmar:** Sömmarna sys med raksöm. Sömmarna kantstickas. Rullfällan sys antingen med overlockmaskin eller med en smal och tät sicksack.

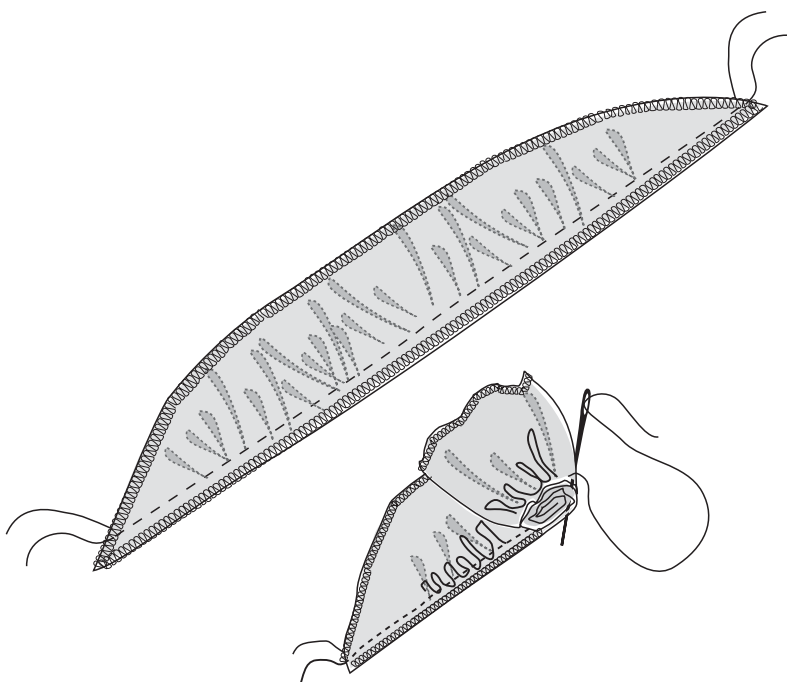
**Förberedelser:** Klipp till och pressa mellanlägg på brättet. Om materialet är tunt kräver alla stycken mellanlägg.

**Montering:** Sy samman utsidans stycken först i grupper om tre därefter halvorna med varandra. Sy fodret på samma sätt men utelämnastickningarna; lämna en liten vändningsöppning i fodersömmen. Klyvpressa fodrets sömsmånar.

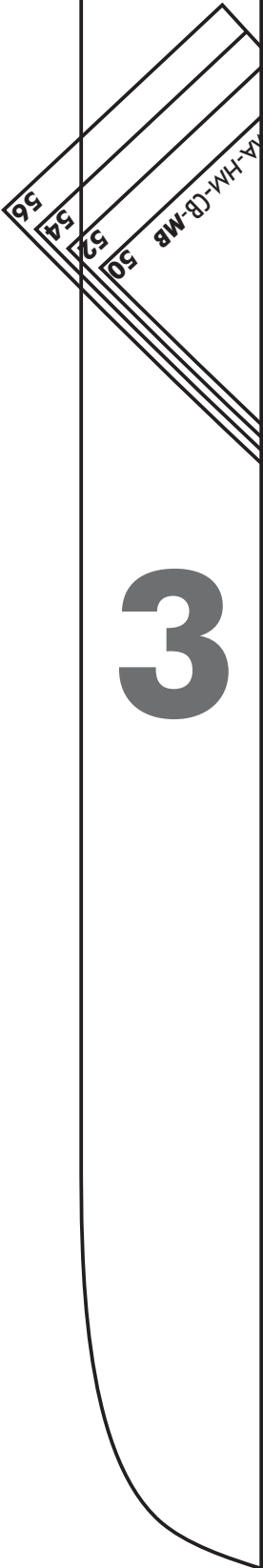
Sy ihop brättena till rundlar. Sy samman brättena räta mot räta i ytterkanten, klipp ner sömsmånerna och vänd brättet rätt. Sy en stickning på brättets ytterkant.

**Hopsättning:** Sy fast brättet nedtill på hattens utsida räta mot räta. Nåla och sy samman utsida och foder räta mot räta så att brättet ligger mellan styckena. Vänd hatten rätt, sticka ner sömsmånerna mot hattstycket och slut vändningsöppningen.

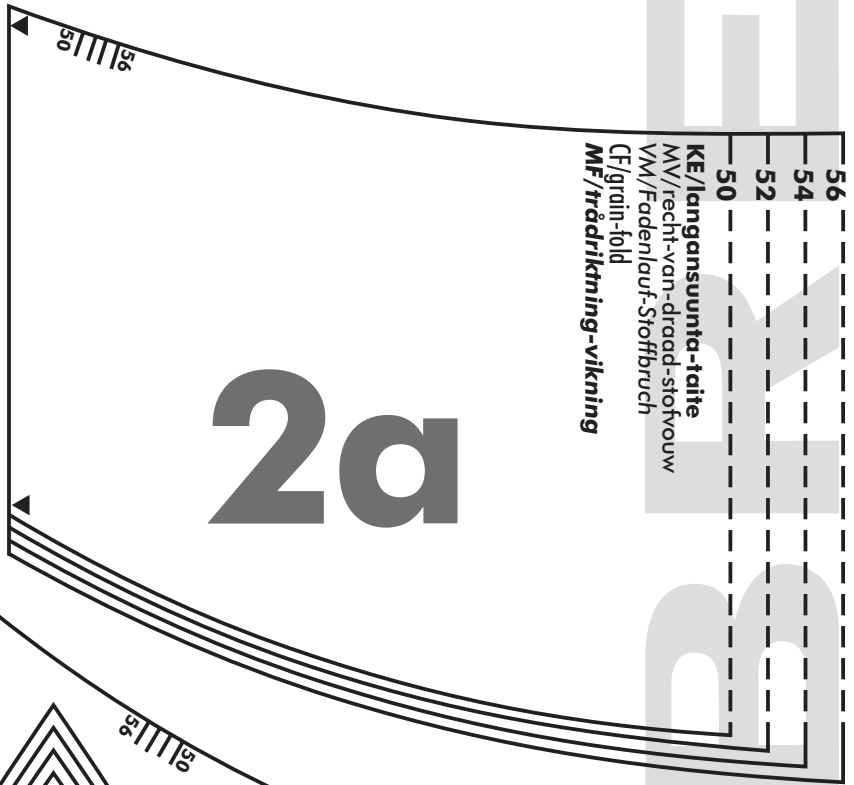
**Ros:** Sy en rullfäll runtom stycket. Sy rynktrådar i den buktiga kanten och rynka stycket kraftigt. Rulla ihop stycket och sy med korta stygn ihop den nedre kanten medan du rullar så att du får formen av en ros. Sy för hand fast rosen på brättet enligt modellbilden.



Is-r-v-d-Fl-sg-tr  
 taite-vouw  
 Stoffbruch  
 fold-vikning

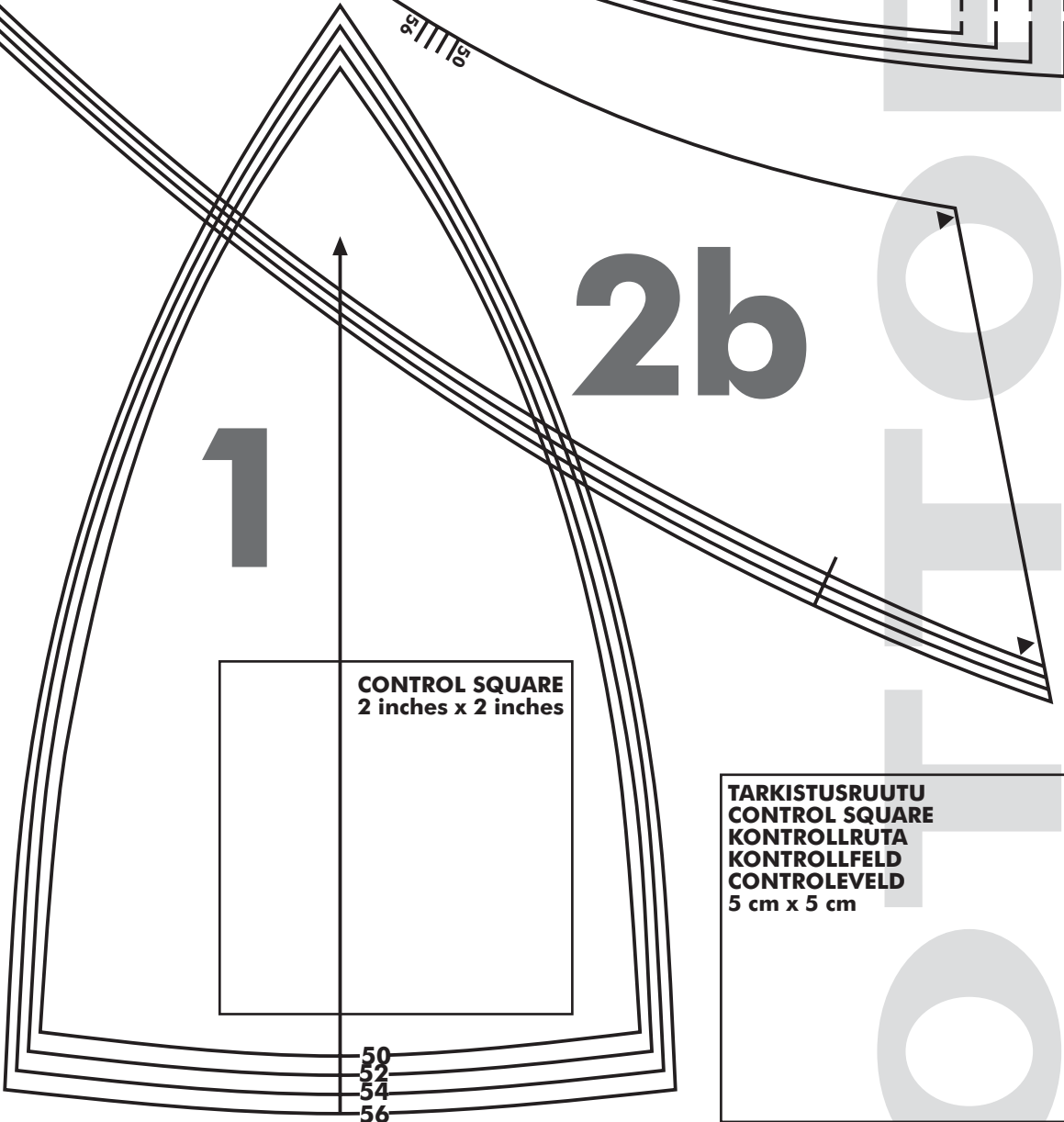


3



2a

56  
 54  
 52  
 50  
 KE/langansuunta-taite  
 MW/recht-van-draad-stofkouw  
 VM/Fadenlauf-Stoffbruch  
 CF/grain-fold  
 MF/trødkning-vikning



1

2b

CONTROL SQUARE  
 2 inches x 2 inches

TARKISTUSRUUTU  
 CONTROL SQUARE  
 KONTROLLRUTA  
 KONTROLLFELD  
 CONTROLLEVELD  
 5 cm x 5 cm