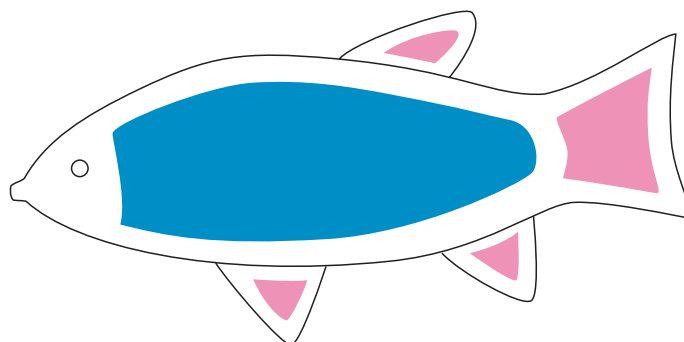
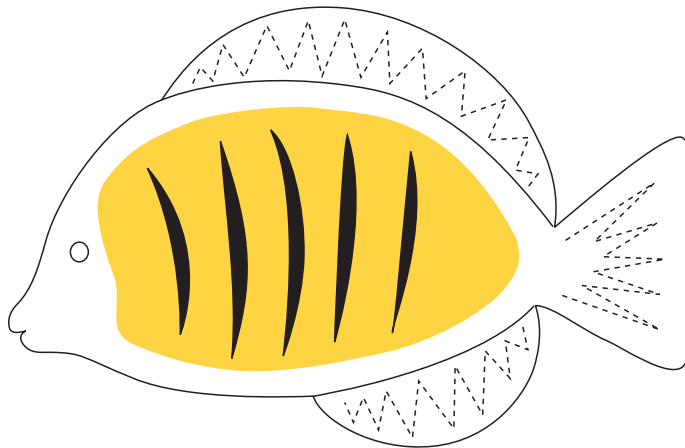
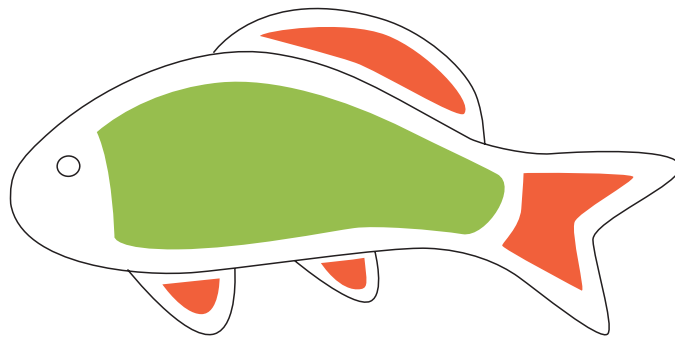
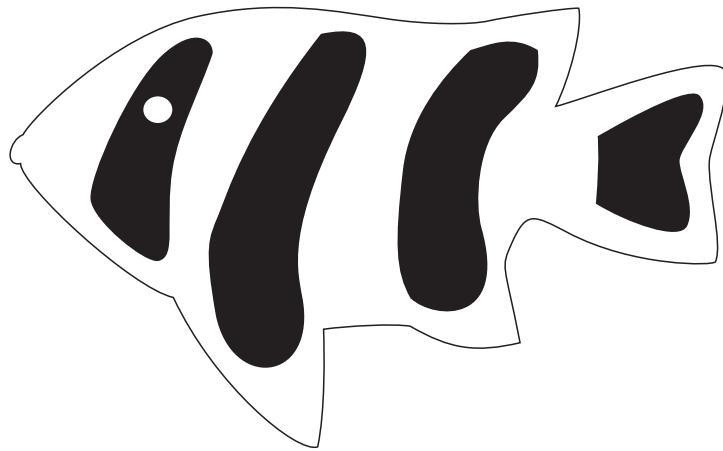


# FISKAPPLIKATION

Bild i OTTOBRE design®  
nr 3/2006 på sidan 6.  
Modell 20 C.



## FISKAPPLIKATION

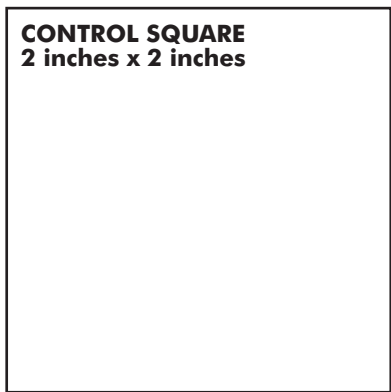
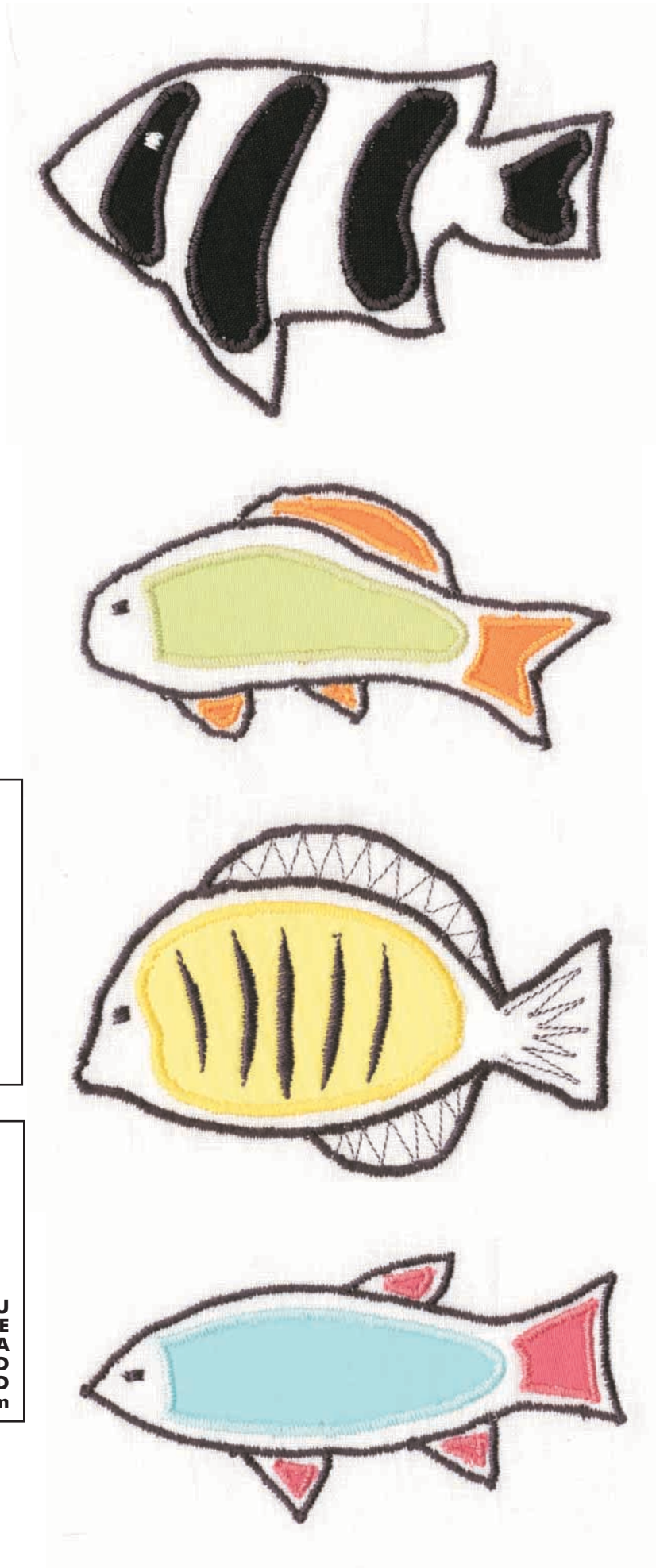
Rita av fiskarnas konturer på vattenlöslig broderfilm. Komponera fiskarna på det främre fällstyckets rätsida och nåla fast broderfilmen. Nåla fast lösrivbara mellanlägg på plaggets avigsida under motiven. Sy på fiskarnas konturer med en smal och tät sicksack i svart tråd. Avlägsna broderfilmen först genom att varsamt riva bort den. Avlägsna därefter resterna av broderfilmen genom att med en fuktig ljus tygbit stöppla på de broderade partierna.

Rita av fiskarnas färgade partier spegelvända på det dubbelhäftande mellanlaggets sida i papper. Pressa fast motiven på tygstycken i motsvarande färg. Klipp ut motiven längsmed konturerna, avlägsna skyddspappren och stryk fast delarna på fiskarna. Sy på kanterna med en smal och tät sicksack.

Brodera den gula fiskens ränder med sicksacksömmar av varierande bredd och fenorna med raksöm. Brodera ögon på alla fiskar. Avlägsna de lösrivbara mellanläggen och fäst trådarna på avigsidan.



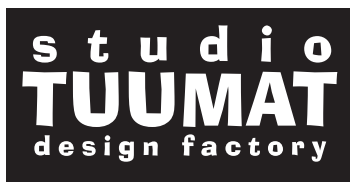
OTTOBRE



CONTROL SQUARE  
2 inches x 2 inches



TARKISTUSRUUTU  
CONTROL SQUARE  
KONTROLLRUTA  
KONTROLLFELD  
CONTROLEVELD  
5 cm x 5 cm



OTTOBRE