

# ESEL

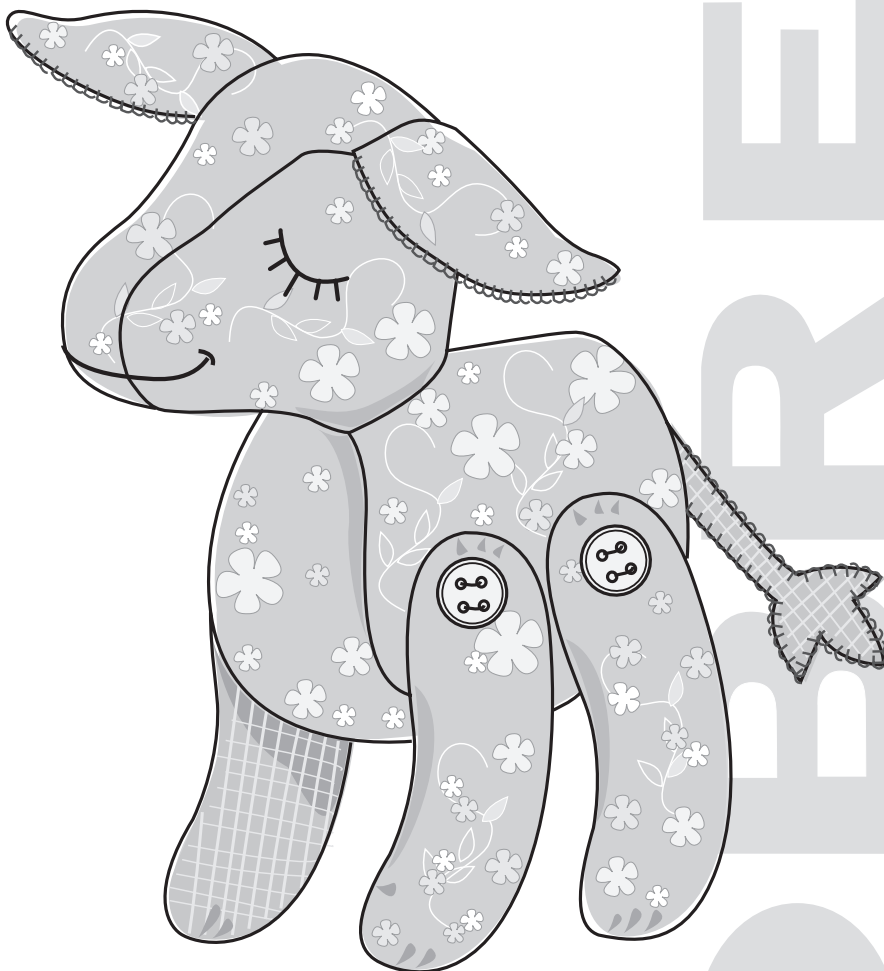
Höhe 15 cm

## MATERIAL

- 20 cm geblümter Baumwollstoff
- 20 cm kariertes Baumwollstoff
- Watte zum Füllen (z. B. Baumwolle)
- 4 Knöpfe
- Garn zum Sticken von Augen und Mund
- Stückchen doppelseitige Einlage, Vlieseline® Vliesofix

## SCHNITTLISTE

	Anzahl	
	geblümter	kariertes
1 Rücken	1	-
2 Bauch	1	-
3 Schwanz	-	2
4 seitliches Kopfteil	2	-
5 mittleres Kopfteil	1	-
6 Ohr	2	-
6  Ohr-Innenseite	-	2
7 Bein	4	4



## ZUSCHNEIDEN

Alle Teile bis auf den Schwanz mit 5 mm breiten Nahtzugaben nach der Schnittliste zuschneiden. Bei den Ohren die Form der Annähkante beachten!

## NÄHEN

**Schwanz:** Aus dem karierten Stoff zwei Stücke 4 x 9 cm zuschneiden und mit Hilfe der doppelseitigen Einlage aufeinander bügeln (links auf links). Aus diesem Stück den Schwanz für den Esel ohne Nahtzugaben zuschneiden. Den Schwanz mit schmalem Zickzackstich oder mit Langettenstich versäubern und zeichengemäß am Rückenteil festheften.

**Rumpf:** Das Rücken- und Bauchteil rechts auf rechts aneinander nähen, die Positionierungszeichen beachten. Den Rumpf rechtsrum wenden und fest mit Watte füllen.

**Kopf:** Die Ohrteile rechts auf rechts paarweise aneinander nähen, die Nahtzugaben der Ecken abschrägen und die Ohren rechtsrum wenden.

Die Ränder mit schmalem Zickzackstich oder mit Langettenstich absteppen. Die Ohren zeichengemäß an den seitlichen Kopfteilen festheften. Die Kopfteile aneinander nähen. Den Kopf rechtsrum wenden und fest mit Watte füllen. Die Nahtzugaben am Hals nach links umschlagen, den Hals am Rumpf feststecken und von Hand sorgfältig annähen; bei Bedarf noch mehr Watte in den Hals füllen, bevor Sie die Öffnung ganz zunähen.

**Beine:** Die gemusterten und unifarbenen Beinteile rechts auf rechts paarweise aneinander nähen, kleine Wendeöffnungen lassen. Die Nahtzugaben zurückschneiden, die Beine rechtsrum wenden, mit Watte füllen und die Wendeöffnungen von Hand schließen.

Die Vorderbeine zeichengemäß feststecken, mit einer langen Nadel durch den ganzen Rumpf aneinander nähen und dabei auch gleichzeitig die Knöpfe annähen. Die Hinterbeine ebenso annähen.

**Fertigstellen:** Augen und Mund für den Esel mit Steppstich sticken.

DESIGN und ANLEITUNGEN

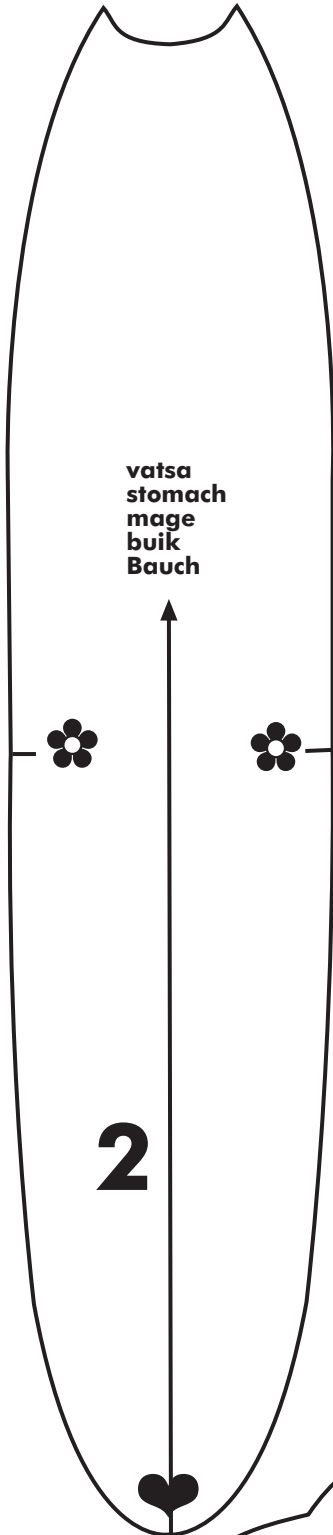
studio  
**TUUMAT**  
design factory

COPYRIGHT © Studio Tuumat Oy

## KONTROLLFELD

Auf dem Schnittbogen finden Sie ein Kontrollfeld von 5 x 5 cm. Damit können Sie kontrollieren, ob die Schnittmuster in der richtigen Größe ausgedruckt wurden. Messen Sie die Größe des Feldes - wenn sie abweicht, kontrollieren Sie bitte die Druckeinstellungen für Papiergröße (DIN A4) und die Größe (100%). Drucken Sie das Schnittmuster erneut in der richtigen Größe entweder vergrößert oder verkleinert aus.

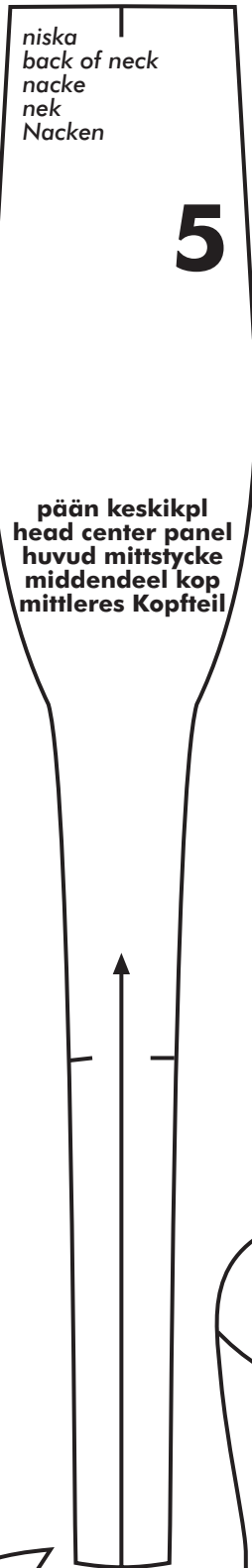
✕ jalan kiinnityskohta  
attachment point for leg  
fastsättning av ben  
bevestigingspunt poot  
Befestigungspunkt Beine



vatsa  
stomach  
mage  
buik  
Bauch

2

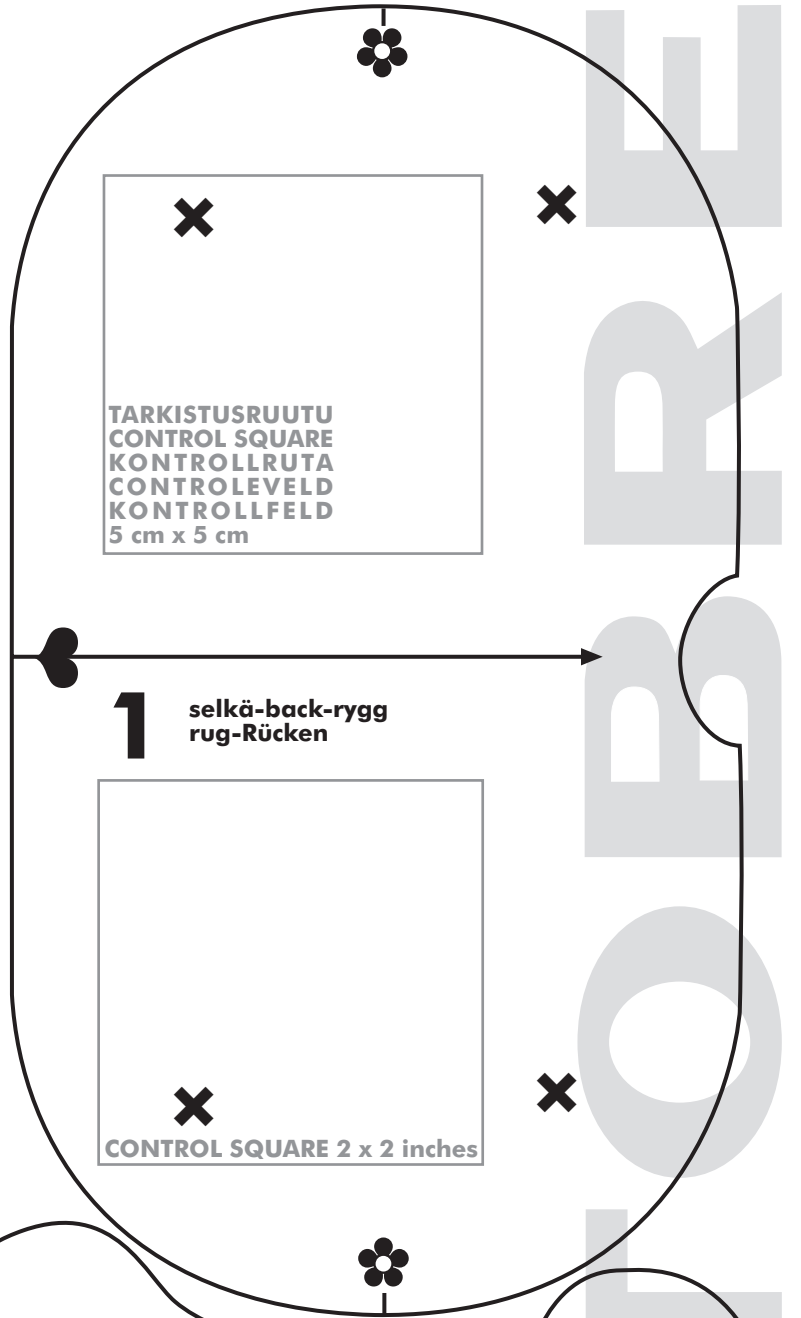
hätä-tail  
svans  
staart  
Schwanz



niska  
back of neck  
nacke  
nek  
Nacken

5

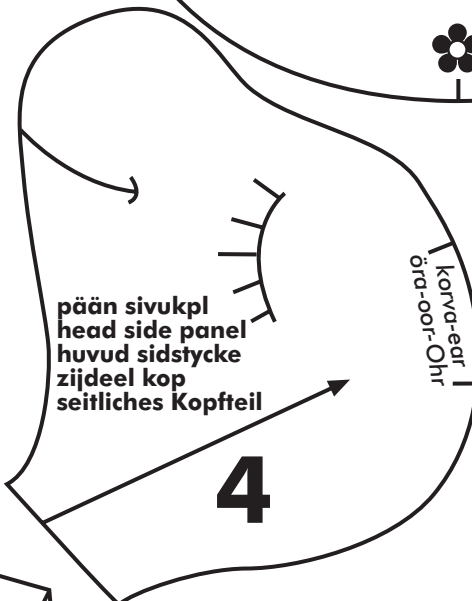
pään keskikpl  
head center panel  
huvud mittstycke  
middendeel kop  
mittleres Kopfteil



TARKISTUSRUUTU  
CONTROL SQUARE  
KONTROLLRUTA  
KONTROLEVELD  
KONTROLLFELD  
5 cm x 5 cm

1 selkä-back-rygg  
rug-Rücken

CONTROL SQUARE 2 x 2 inches



pään sivukpl  
head side panel  
huvud sidstycke  
zijdeel kop  
seitliches Kopfteil

4

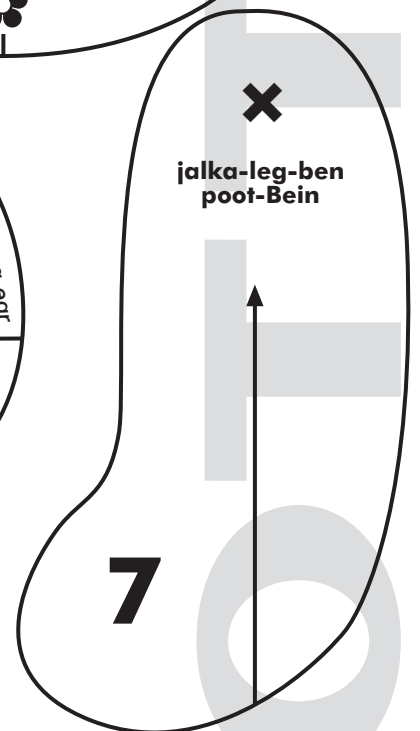
korva-ear  
öra-oor-Ohr



korva-ear  
öra-oor-Ohr

6

alempi korvakpl  
inside ear piece  
örats undersida  
onderste oordeel  
Ohr-Innenseite



✕ jalka-leg-ben  
poot-Bein

7