



**1.** Épingler et piquer ensemble les épaules de l'empiecement d'encolure dos entoilé et celles de la moitié entoilée de chaque empiecement d'encolure devant, endroit contre endroit. Piquer de la même manière les épaules de l'empiecement d'encolure dos non-entoilé et celles de la moitié non-entoilée des empiecements d'encolure devant. Ouvrir les coutures d'épaule au fer.

**2.** Épingler ensemble les empiecements d'encolure entoilés et non-entoilés, endroit contre endroit, et piquer l'encolure. Cranter les marges de couture de l'encolure dans les arrondis et les réduire légèrement.

**3.** Sous-piquer les marges de couture à l'empiecement non-entoilé (intérieur).

**4.** Placer les empiecements envers contre envers et repasser soigneusement l'encolure. En même temps, marquer au fer les plis le long des bords milieu-devant des empiecements. Bâtir ensemble à la machine les bords extérieurs des empiecements d'encolure (extérieur et intérieur), près du bord.

**5.** Faire chevaucher les parties devant de l'empiecement avec le côté droit sur le dessus, aligner les repères du milieu-devant puis épingler et piquer ensemble leurs extrémités inférieures.

**6.** Épingler ces extrémités en bas de la fente du devant, endroit contre endroit, aligner les repères de milieu-devant puis les piquer en place, commencer et finir la couture exactement à la ligne de couture verticale de chaque côté de l'empiecement.

**7.** Cranter en diagonale à travers les marges de couture, jusqu'à la ligne de piqûre, les coins en bas de la fente.

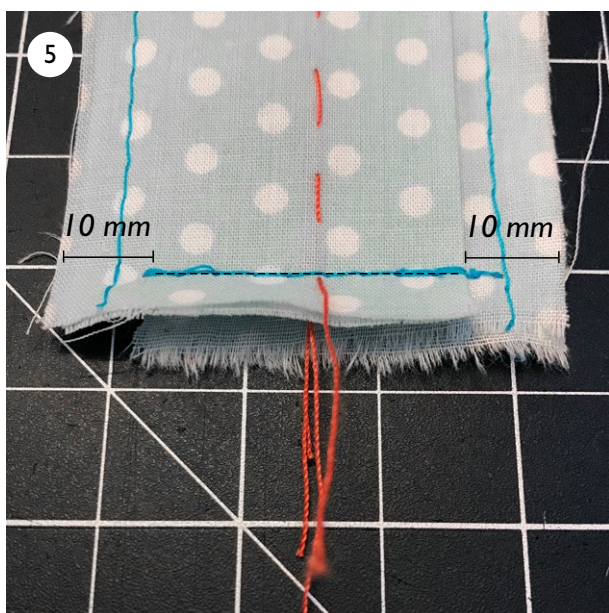
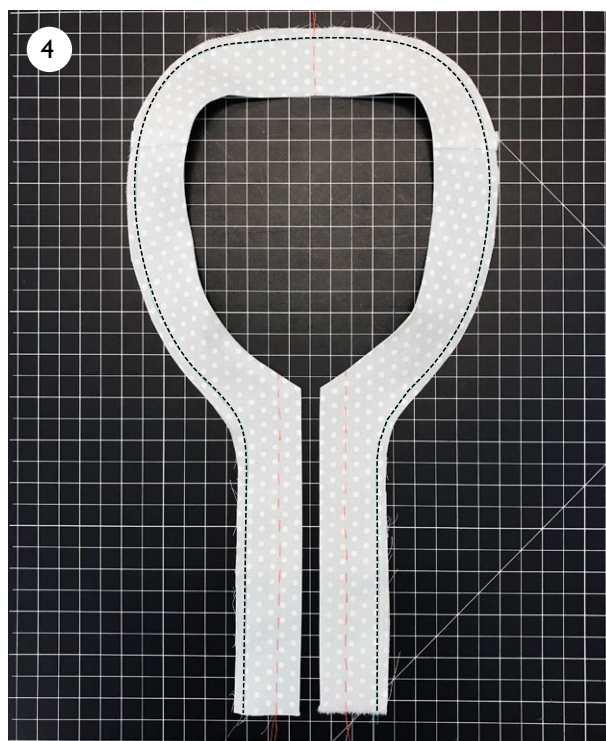
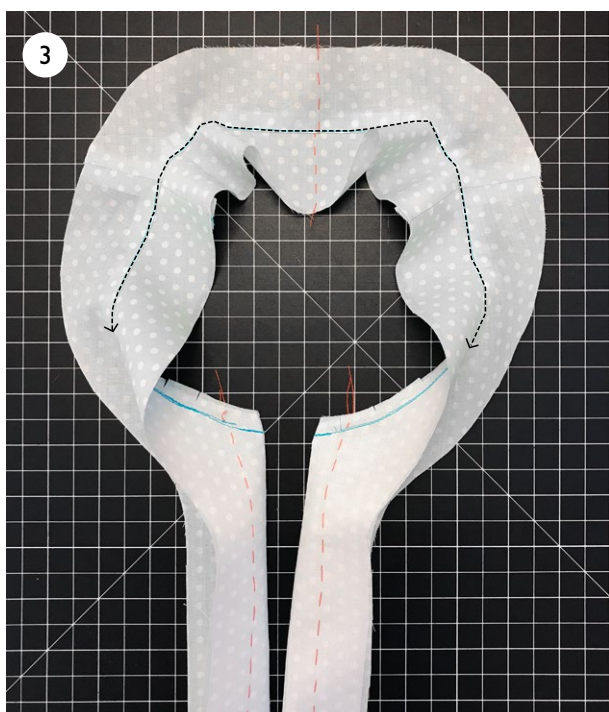
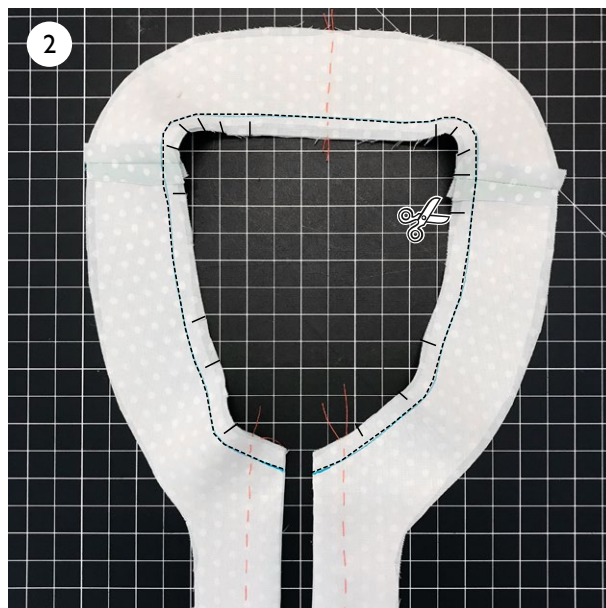
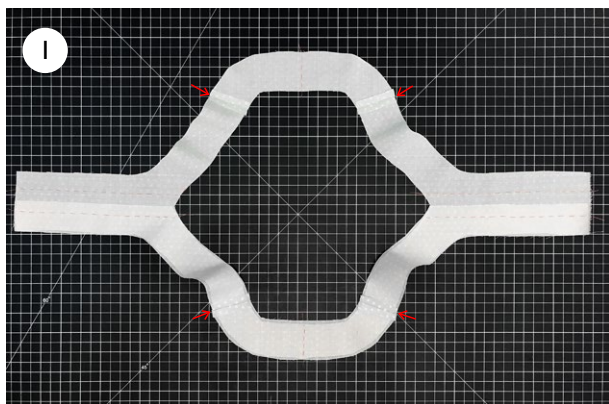
**8.** Épingler et piquer le bord extérieur de l'empiecement (intérieur et extérieur) à l'encolure du vêtement et aux bords de la fente, endroit contre endroit.

**9.** Cranter les parties arrondies des marges de couture de l'encolure du devant et du dos.

**10.** Surfiler ensemble les marges de couture du vêtement et de l'empiecement d'encolure.

**11.** Coucher délicatement les marges de couture de l'encolure et de la fente vers le corps du vêtement.

# OTTOBRE



## © Copyright

Les modèles, les instructions et les patrons sont uniquement destinés à un usage personnel par des couturiers amateurs. Toute utilisation commerciale ou industrielle est interdite. Les modèles, les instructions, les patrons, les schémas et les photographies sont protégés par les droits d'auteur. Le droit de les reproduire par quelques moyens ou sous quelques formes que ce soit est exclusivement réservé au titulaire du droit d'auteur. La copie du contenu de ce fichier sur des dispositifs tels que les supports numériques pouvant servir à la duplication ou au partage est également considérée comme de la reproduction. Tous droits réservés.

© OTTOBRE design® | STUDIO TUUMAT OY |



# ENCOLURE ET FENTE DEVANT

