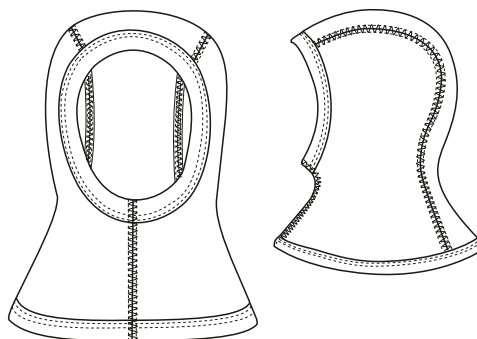


LITTLE TEDDY CAGOLE

OTTOBRE design®
4/2019

tour de tête 38-40-42-44-46-48-50 cm

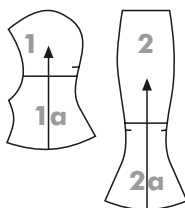


FOURNITURES

- 45...50 cm de maille fausse fourrure en coton bio (CO), laine 100 cm, poids 360 g/m², taux d'élasticité 10%
- 5 cm de bord-côtes (CO/EL)

PIÈCES DU PATRON

	couper
1+1a panneau latéral	2
2+2a panneau central	1



COUPE

Avant de couper le tissu, assembler les pièces du patron 1+1a et 2+2a. Couper les pièces dans la fausse fourrure comme indiqué sur la liste des pièces du patron, ajouter des marges de couture de 7 mm à tous les bords. Couper des bandes de 4.5 cm de large en bord-côtes pour la finition du tour du visage et du bord inférieur de la cagoule. Si vous utilisez une recouvreuse équipée d'un guide pose biais, couper les bandes de la largeur qui convient à votre guide.

COUTURE

Techniques de construction : piquer les coutures au point droit, les ouvrir au fer puis les surpiquer au double point de recouvrement (5 fils) ou avec un point décoratif de votre machine à coudre (nid d'abeille, par exemple). Voir les instructions générales pour la finition des bords avec des bandes à la page suivante.

Assembler : épingler et piquer chaque panneau latéral sur le panneau central. Surpiquer les coutures. Poser le bord-côtes sur le tour du visage et sur le bord inférieur de la cagoule. Piquer et surpiquer la couture du milieu-devant. Arrêter et rentrer soigneusement les fils. Piquer des rangées horizontales de point droit, en avant et en arrière, à chaque extrémité de la couture.

© Copyright

Les modèles, les instructions et les patrons sont uniquement destinés à un usage personnel par des couturiers amateurs. Toute utilisation commerciale ou industrielle est interdite. Les modèles, les instructions, les patrons, les schémas et les photographies sont protégés par les droits d'auteur. Le droit de les reproduire par quelques moyens ou sous quelques formes que ce soit est exclusivement réservé au titulaire du droit d'auteur. La copie du contenu de ce fichier sur des dispositifs tels que les supports numériques pouvant servir à la duplication ou au partage est également considérée comme de la reproduction. Tous droits réservés.

© OTTOBRE design® | STUDIO TUUMAT OY |

OTTOBRE

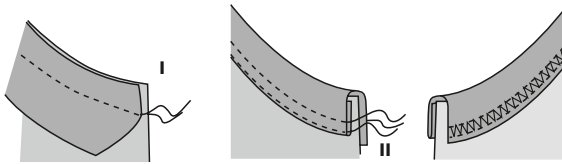
LA FINITION DES BORDS AVEC DES BANDES DE BORD-CÔTES

Si vous voulez poser les bandes de finition à la machine à coudre, employer la méthode suivante.

1. Mesurer la longueur du bord à finir sur le patron.

2. Déterminer la longueur de la bande de bord-côtes (taux d'élasticité 40...50%).

- La longueur de la bande du tour de visage = $0,7 \dots 0,75 \times$ la longueur du bord à finir.
- La longueur de la bande du bord inférieur = $0,90 \times$ la longueur du bord à finir.



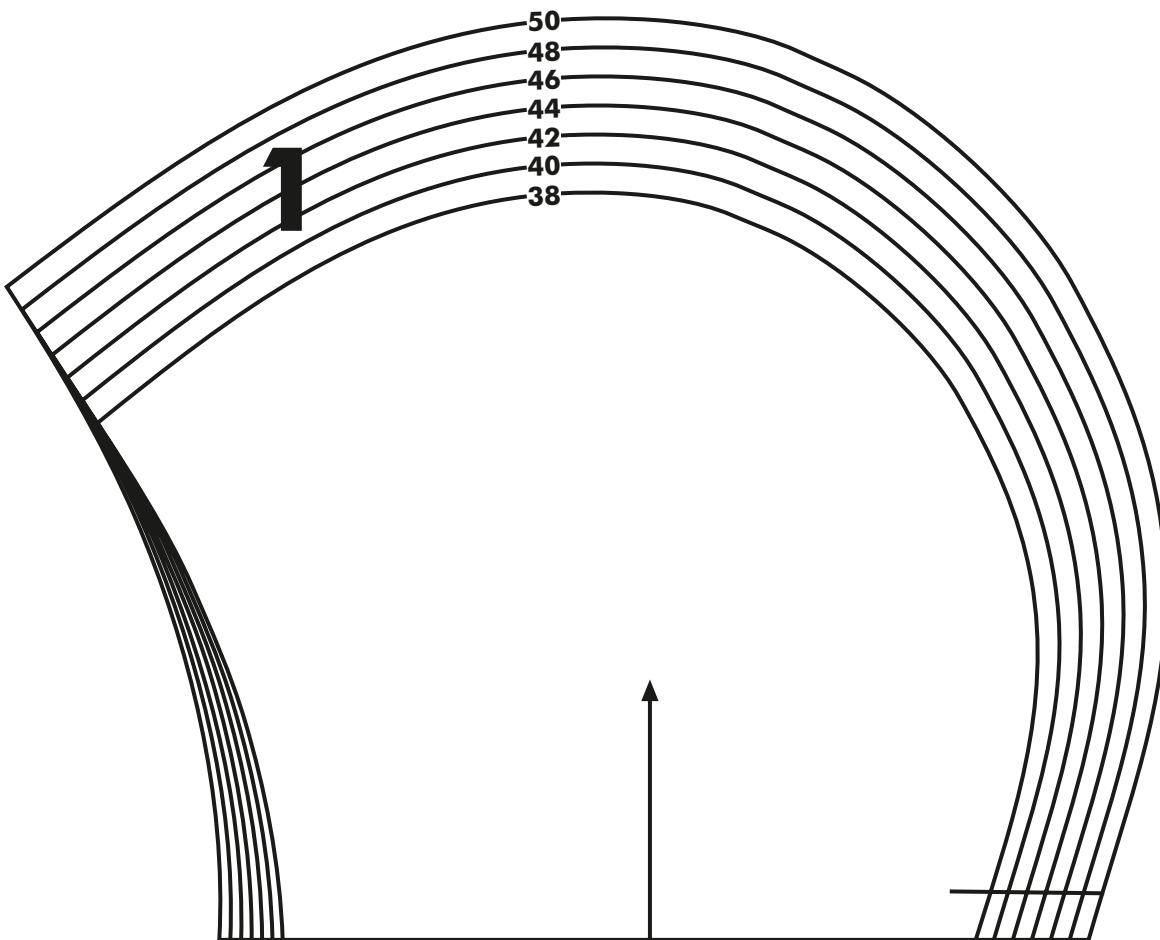
À noter ! Comme l'élasticité peut varier d'un tissu à un autre, la longueur de la bande devra être vérifiée par des essais sur une chute de tissu avant de poser la bande sur le vêtement.

3. Poser la bande :

- Marquer des repères à chaque quart à la fois sur la bande et sur le bord à finir. Piquer un bord de la bande au bord du vêtement, endroit contre endroit, aligner les repères et étirer la bande dans les parties arrondies du bord du vêtement. Utiliser un point droit à la machine à coudre, ou piquer à la surjeteuse. **Piçure I.**

- Plier l'autre bord de la bande vers l'envers du vêtement et surpiquer la bande sur l'endroit et près du bord avec une aiguille double. **Piçure II.**

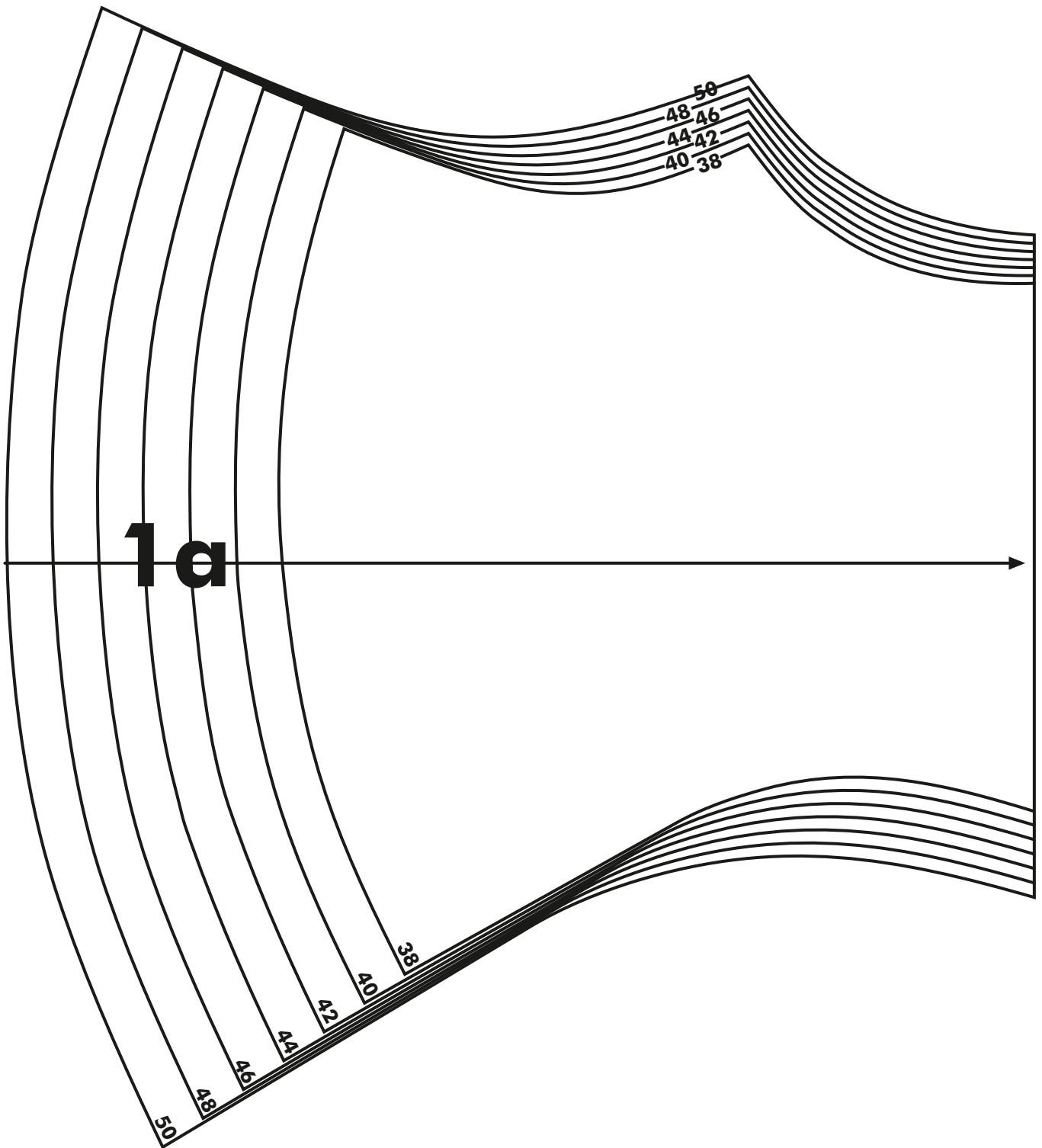
- Recouper soigneusement l'excédent de bande sur l'envers du vêtement.



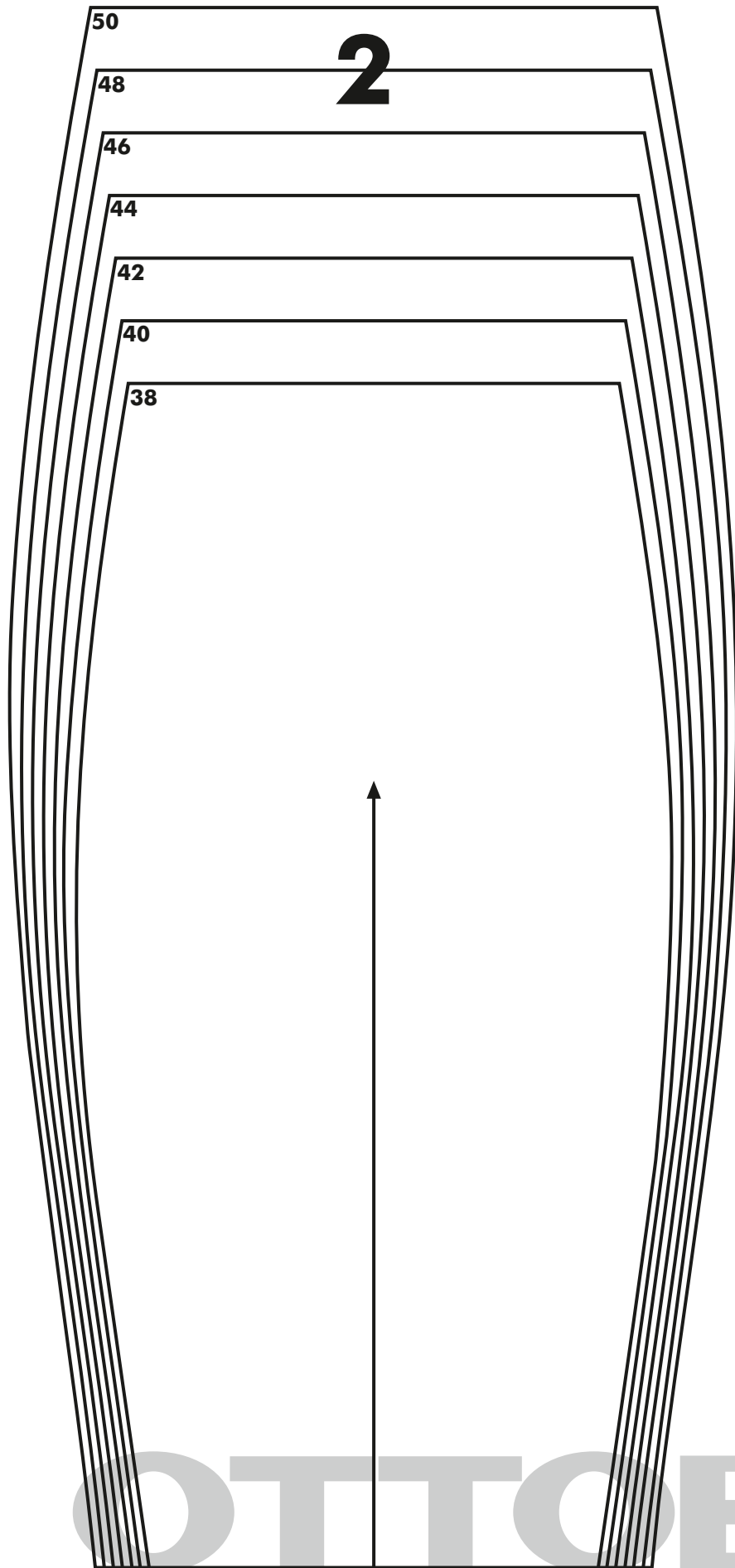
OTTOBRE

**LITTLE TEDDY
CAGOULE**

OTTOBRE design®
4/2019



OTTOBRE



À NOTER !

Ce patron ne peut être imprimé légalement qu'à partir du site Web OTTOBRE design® à www.ottobredesign.com ou de la boutique en ligne OTTOBRE design® à www.etsy.com/shop/ottobredesign. Si vous avez obtenu ce patron à partir d'une autre source, il est susceptible d'être une copie piratée. Veuillez ne pas partager de façon illégale ce patron !

L'élaboration de ce patron, comme toute autre activité, mérite une rémunération pour les créateurs qui en sont à l'origine. Nous vous remercions par avance de respecter nos droits d'auteur et d'assurer ainsi la pérennité de notre travail.

Tuula

Copyright ©
OTTOBRE design®
STUDIO TUUMAT OY
FINLAND

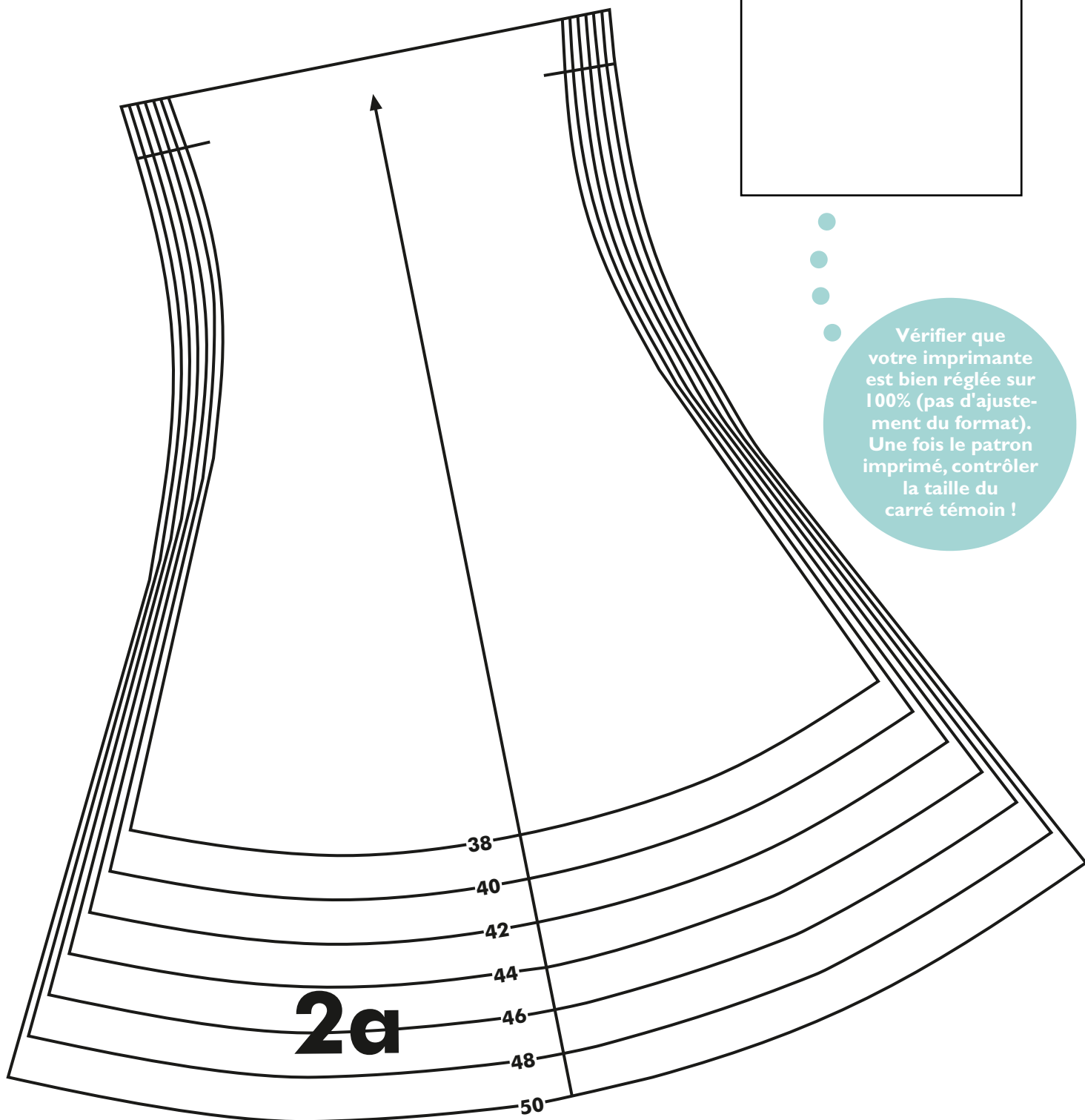
OTTOBRE

LITTLE TEDDY CAGOULE

OTTOBRE design®
4/2019

CARRÉ TÉMOIN
5 x 5 cm

Vérifier que
votre imprimante
est bien réglée sur
100% (pas d'ajuste-
ment du format).
Une fois le patron
imprimé, contrôler
la taille du
carré témoin !



OTTOBRE