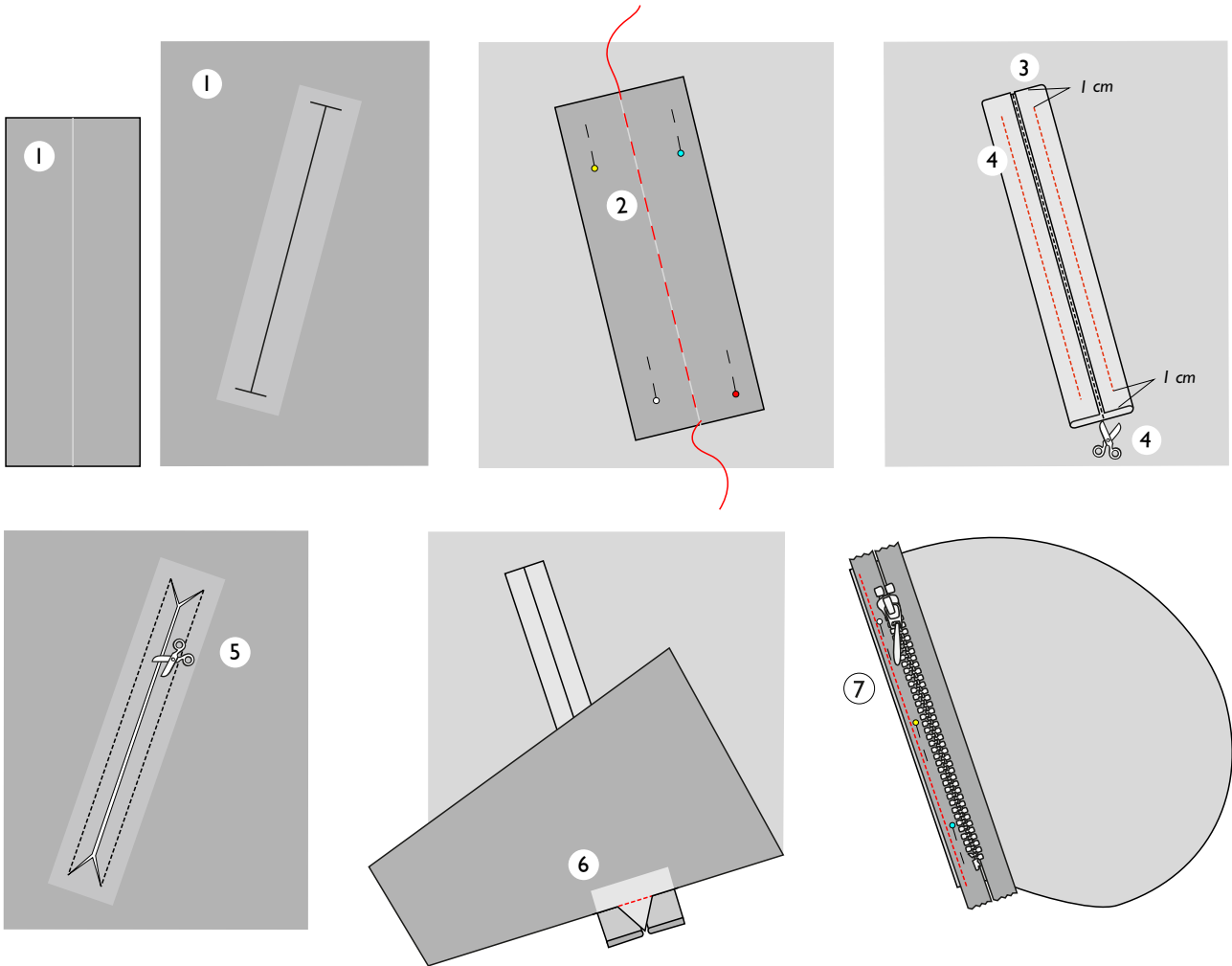


# BLIXTLÅSFICKA II

OTTOBRE design®



## TILLKLIPPNING

Klipp till följande delar till fickan:

- inre fickpåse
- yttre fickpåse
- ficköppningsremsa\*

Lägg till 1 cm breda sömsmånar längs fickpåsarnas kanter.

\*Observera att i mönstret till ficköppningsremsan ingår sömsmånar.

## ARBETSBEKRIJVNING

1. Markera mittlinjen längs ficköppningsremsan med en tygkrita. Markera samtidigt ficköppningens placering på framstyckets/frambyxans rätsida enligt mönstermarkeringarna.

Klipp till och pressa fast en 3 x 16 cm lång bit av mellanlägg på framstyckets/frambyxans aviga vid ficköppningens placering.

2. Nåla fast ficköppningsremsan på framstycket/frambyxan räta mot räta, passa remsans mittlinje med ficköppningsmarkeringen. Träckla fast remsan längs mittlinjen.

3. Vik och pressa ficköppningsremsans långa kanter aviga mot aviga, så att de möts vid mittlinjen.

4. Sy två stickningar för ficköppningen, så att de går exakt mitt längs den vikta remsan. Stickningarna börjar och slutar 1 cm från remsans ändar.

Ta bort träckeltråden och klipp ficköppningsremsan längs mittlinjen till två separata delar.

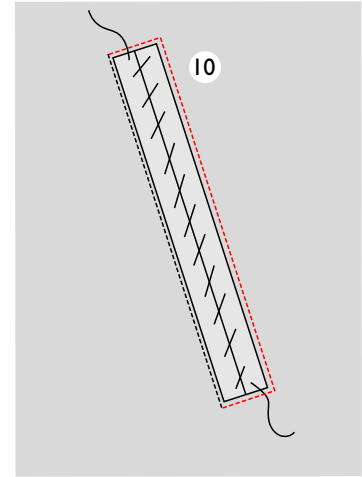
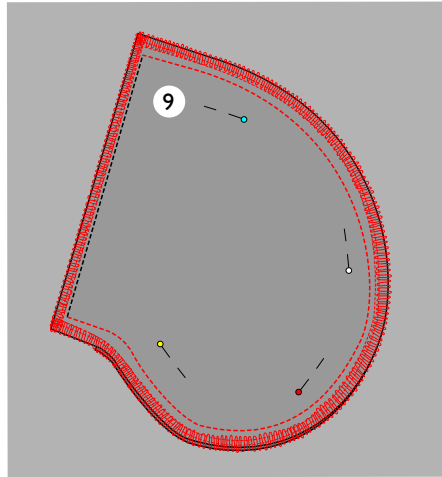
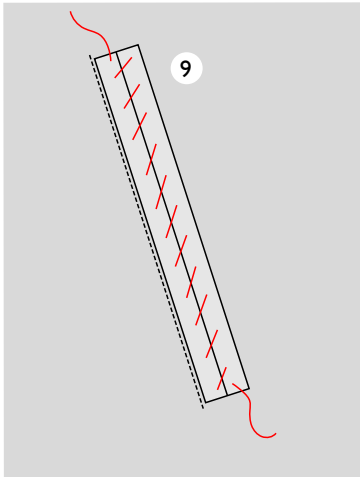
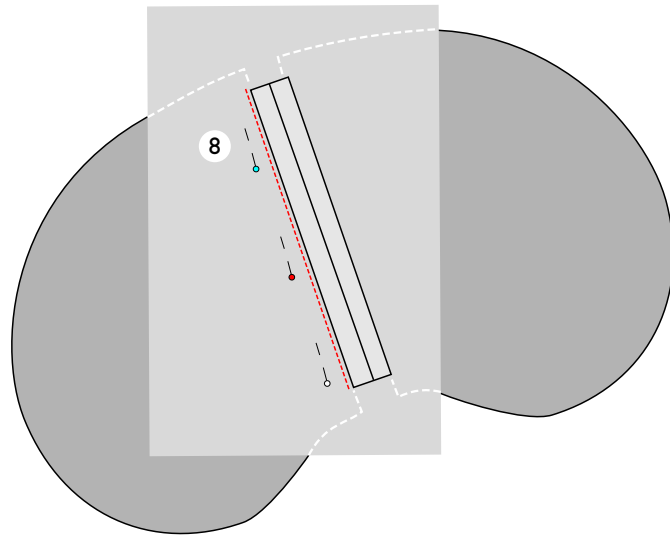
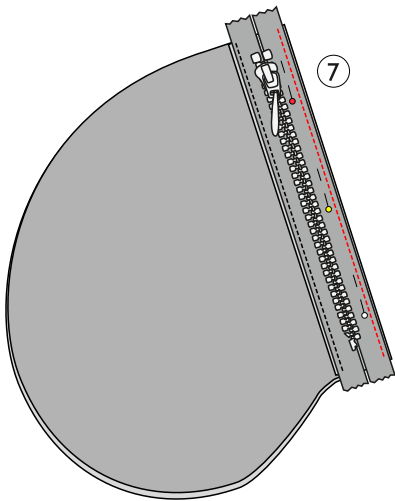
5. Vänd framstyckets/frambyxans aviga uppåt och klipp upp ficköppningen från avigan, så att det bildas trianglar i ändarna.

6. Trä ficköppningsremsorna till avigan och placera dem i sina slutliga lägen. Nåla och sy fast trianglarna som bildats i sprundändarna på ficköppningsremsorna. Pressa ficköppningen.

7. Sy ficköppningskanterna i blixtlåset enligt följande: den yttre fickpåsen i blixtlåsets sida som ligger mot MF och den inre fickpåsen i blixtlåsets sida som ligger mot sidsömnen, så att fickpåsarnas rätsidor ligger mot blixtlåsets aviga och så att de raka kanterna möter blixtlåsbandets ytterkant; sömnen går 5 mm från blixtlåshäkterna.

Nu ligger fickpåsarna räta mot räta och då blixtlåset stängs är låset vid den övre änden.

# OTTOBRE



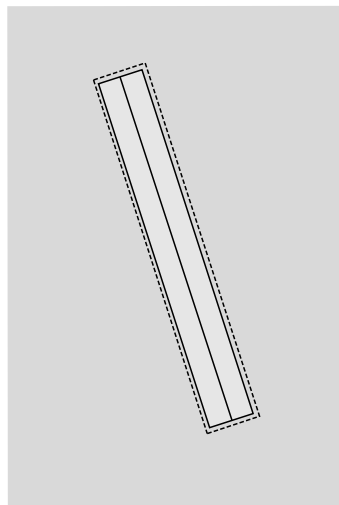
**8.** Nåla blyxtlåset på framstycket/frambyxans aviga under ficköppningen, så att blyxtlåsets lås placeras vid ficköppningens övre ände och så att blyxtlåsets häktor går mitt längs ficköppningen. Sy fast ficköppningens kant som ligger mot MF på rätsidan av blyxtlåsets sida mot MF med kantstickningar; vänd bort den inre fickpåsen när du syr.

**9.** Träckla ihop ficköppningsremarna längs mitten med fällstyg. Nåla och sy ihop fickpåsar, räta mot räta; överkasta ihop sömsmånerna.

**10.** Nåla och sy fast ficköppningens andra kant och ändrar på blyxtlåset (och den inre fickpåsen) från rätsidan, så att stickningen går nära kanten.

Ta bort fällstygnen.

Klart!



## © Copyright

Modellerna, arbetsbeskrivningarna och mönstren är enbart ämnade för privatbruk av hobbysömmerskor. Att nyttja dem kommersiellt eller industriellt är förbjudet.

Modellerna, arbetsbeskrivningarna, mönstren, ritningarna och fotografierna är skyddade av lagen om upphovsrätt och att framställa dem med vilka medel och i vilken form som helst är begränsat till att endast gälla den som besitter upphovsrätten. Att tillverka anses också gälla flyttande av ett verk till en maskin som kan reproducera verket. Alla rättigheter förbehålles.

© OTTOBRE design®  
| STUDIO TUUMAT OY |

# OTTOBRE