

LAUKKU BAMBUKAHVOILLA

korkeus 23 cm, leveys 32 cm

TARVIKKEET

- 30 cm markiisikangasta, canvasia tms.
- napakkaa puuvillakangasta, lev. 150 cm
- 15 cm tukikangasta, Vlieseline G 700
- 55 cm pyöreää nyöriä Ø 6 mm tereeseen
- laukun kahvat, Prym (art. no. 615 101)
- kahvojen kiinnitysahelat, Prym (art. no. 615 130)

KAVALUETTELO

kpl

	päällinen	vuori
1 sivukappale	2	2
2 pohja	1	1
3 terekaitale	1	
4 kaitale kahvojen kiinnityslenkkeihin	1	

Kaavoissa on mukana 1 cm saumanvarat.

LEIKKAAMINEN

Jäljennä kaavakappaleet arkilta.

Leikkaa kappaleet kaavaluettelon mukaan.

TYÖOHJE

Ompelurakenteet: Ompele saumat suoraompeleella.

Tukikankaat: Leikkaa ja silitä tukikangas päällisen pohjakappaleisiin kaksinkertaisena, näin saat laukun pohjasta tukevan.

Tere: Ompele terekaitale renkaaksi. Taita terekaitale kaksinkerroin np:t vastakkain ja aseta nyöri väliin. Ompele terekaitaleen reunat toisiinsa vetoketjupaininjalalla mahdollisimman läheltä nyöriä siten, että nyöri jää kujaan. Aputikkaa tere päällisen pohjakappaleen reunaan op:t vastakkain.

Kokoaminen: Neulaa päällisen sivukappaleet toisiinsa op:t vastakkain, ompele sivusaumat ja silitä sv:t auki. Aputikkaa sivukappaleiden alareunaan laskokset kaavamerkkien mukaan. Neulaa ja ompele päällisen sivukappaleet ja pohja toisiinsa op:t vastakkain.

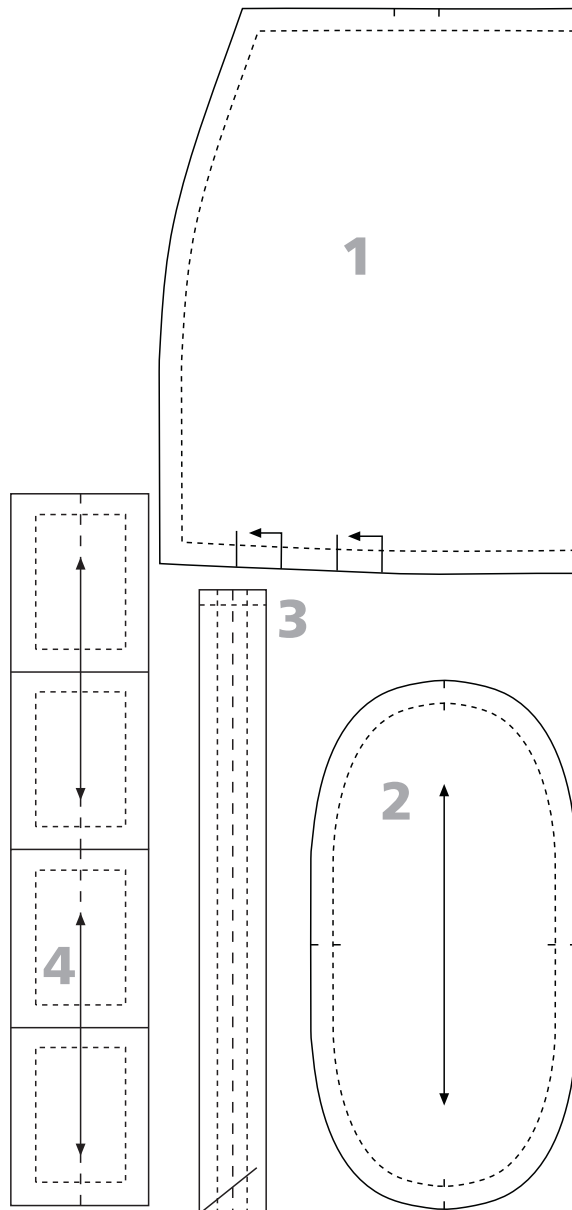
Kokoa vuori kuten päällinen; mutta ilman terettä. Jätä vuorin toiseen sivusaumaan 10 cm:n kääntöaukko.

Kahvojen kiinnityslenkit: Silitä kahvojen kiinnityslenkkikaitale kaksinkerroin np:t vastakkain, taita pitkien sivujen sv:t sisään ja tikkaa molemmat reunat läheltä reunaan. Leikkaa kaitale neljään yhtä pitkään osaan. Taita lenkit kaksin kerroin ja aputikkaa ne laukun päällikappaleen yläreunaan kaavamerkkien mukaan.

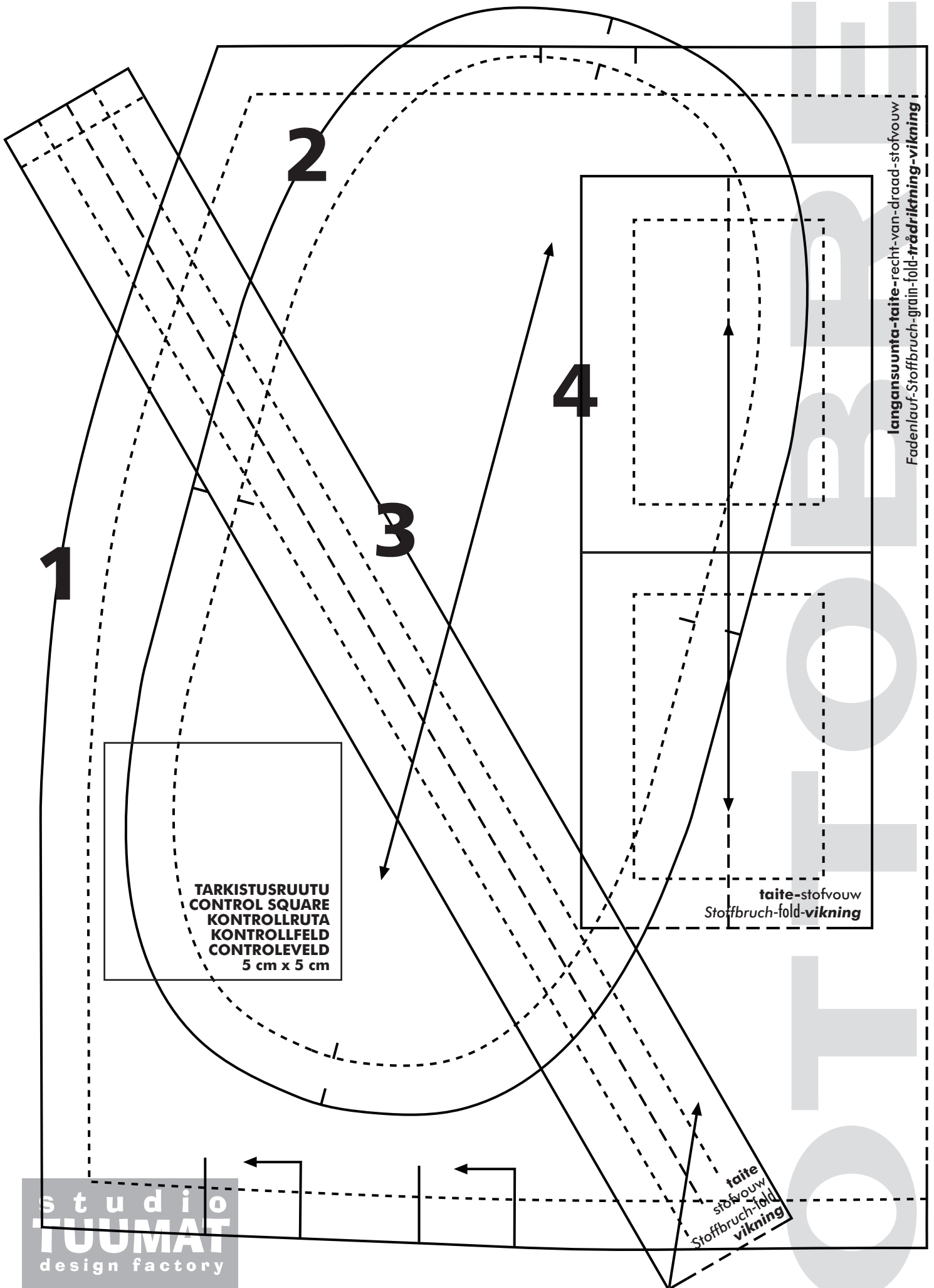
Yhdistäminen:

Aseta vuori ja päällinen sisäkkäin op:t vastakkain ja ompele laukun yläreuna. Käännä laukku oikeinpäin ja sulje kääntöaukko. Tikkaa laukun yläreuna läheltä reunaan.

Pujota helat kiinnityslenkkien läpi ja kiinnitä kahvat paikoilleen.



studio
TUUMAT
design factory



langansuunta-taite-recht-van-draad-stofvouw
Fadenlauf-Stoffbruch-grain-fold-trädrikning-vikning

TARKISTUSRUUTU
CONTROL SQUARE
KONTROLLRUTA
KONTROLLFELD
CONTROLEVELD
5 cm x 5 cm

taite-stofvouw
Stoffbruch-fold-vikning

taite
stofvouw
Stoffbruch-fold
vikning

studio
TUUMAT
design factory