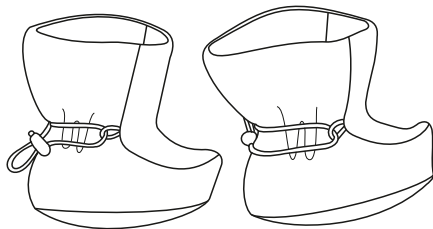


BABYVELOURS SLOFJES

OTTOBRE design®
4/2019

maat 16-18-20-22



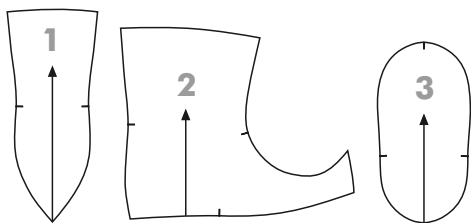
BENODIGDE MATERIALEN

- 20 cm velours (CO/PES), 150 cm breed, gewicht 256 g/m², elasticiteit 10%
- 20 cm bedrukt katoenen plattricot (CO/EL) voor de voering, 150 cm breed, gewicht 210 g/m², elasticiteit 20%
- 20 cm katoenen wattine (CO), 150 cm breed, gewicht 80 g/m², Vlieseline® 277 COTTON
- 80 cm elastisch koord in de kleur van het velours
- 2 koordstoppers met twee gaten

PATROONDELEN

aantal

	sloffje	voering
1 voorpand	2	2
2 zijpand	2+2	2+2
3 zooltje	2	2



KNIPPEN

Krimp de stoffen voordat u begint door ze zorgvuldig te wassen of te stomen.

Knippen van de slofjes en de voering: Knip de patroon delen van de slofjes uit velours en knip de voeringdelen uit plattricot zoals aangegeven in de patroon delenlijst. Knip alle randen van de slofjes met een naad van 10 mm en knip de randen van de voeringdelen met een naad van 6 mm. Let tijdens het knippen op de vleug van het velours (van beneden naar boven), zie de pijlen voor de draadrichting op het patroon.

WERKBESCHRIJVING

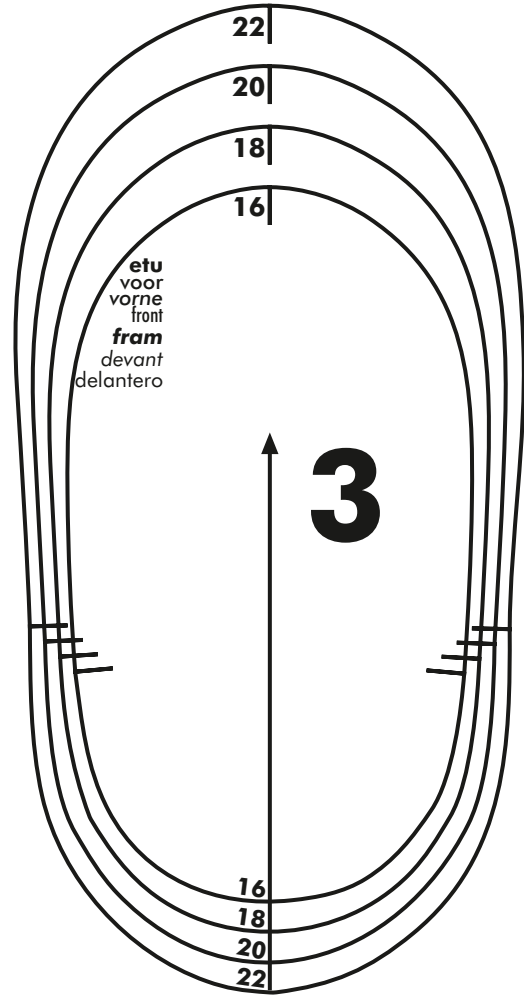
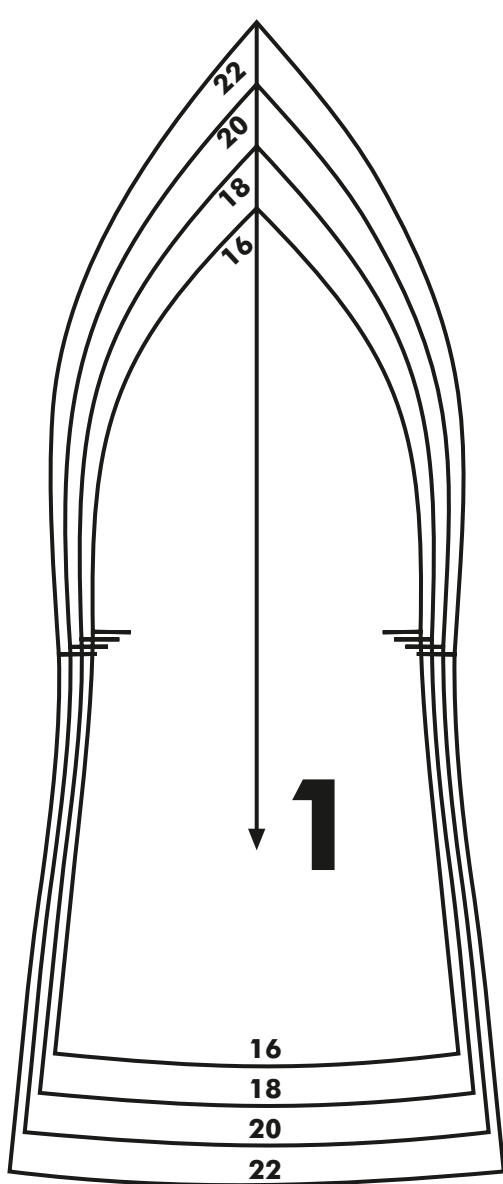
Steken: Naai de naden van de slofjes en van de voering met een naad van 10 mm, op deze manier wordt de voering iets kleiner dan de slofjes, waardoor de delen beter in elkaar passen. Stel de steeklengte in op 4 steken/cm en maak de spanning van de bovendraad iets losser waardoor de steek licht elastisch wordt. De naden zitten in de slofjes en worden daarom niet afgewerkt.

Wattine laag: Speld de verkeerde kant van de voeringdelen op de wattine en knip elk deel langs de buitenrand uit. Stik de wattine- en voeringdelen met een rechte steek vlak langs de rand op elkaar.

In elkaar naaien van de slofjes: Knip van het elastisch koord vier stukjes van 5 cm, vouw de koordjes in lusjes en stik de lusjes volgens de patroontekens op de voorpanden van de slofjes. Speld de zijpanden met de goede kanten op elkaar en naai de middenvoernaad, strijk de naden open. Speld en naai de voorpanden op de voorkant van de zijpanden, de goede kanten op elkaar en leg de punt van het voorpand op de middenvoernaad van de zijpanden. Knip de naden van de punt iets smaller.

Knip twee stukjes elastisch koord van 30 cm en schuif de koordjes in de stoppers. Schuif de uiteinden van de koordjes door de lusjes van de voorpanden naar de middenachternaden en stik beide uiteinden van de koordjes volgens de patroontekens op de middenachternaden. Speld de zijpanden met de goede kanten op elkaar en naai de middenachternaad, strijk de naden open. Speld en naai de zooltjes aan de slofjes, de goede kanten op elkaar. Knip de naden van de zooltjes iets smaller.

OTTOBRE



© Copyright

De modellen, werkbeschrijvingen en patronen zijn bedoeld voor privé gebruik van hobbyisten. Commercieel of industrieel gebruik ervan is niet toegestaan. De modellen, werkbeschrijvingen, patronen, tekeningen en foto's zijn auteursrechtelijk beschermd materiaal en reproductie ervan op welke manier of in welke vorm dan ook is slechts toegestaan door de auteursrechtelijke partij. Onder productie wordt eveneens verstaan het overzetten ervan op een apparaat waarmee reproductie van het item mogelijk is. Alle rechten voorbehouden.

© OTTOBRE design® | STUDIO TUUMAT OY | 2019

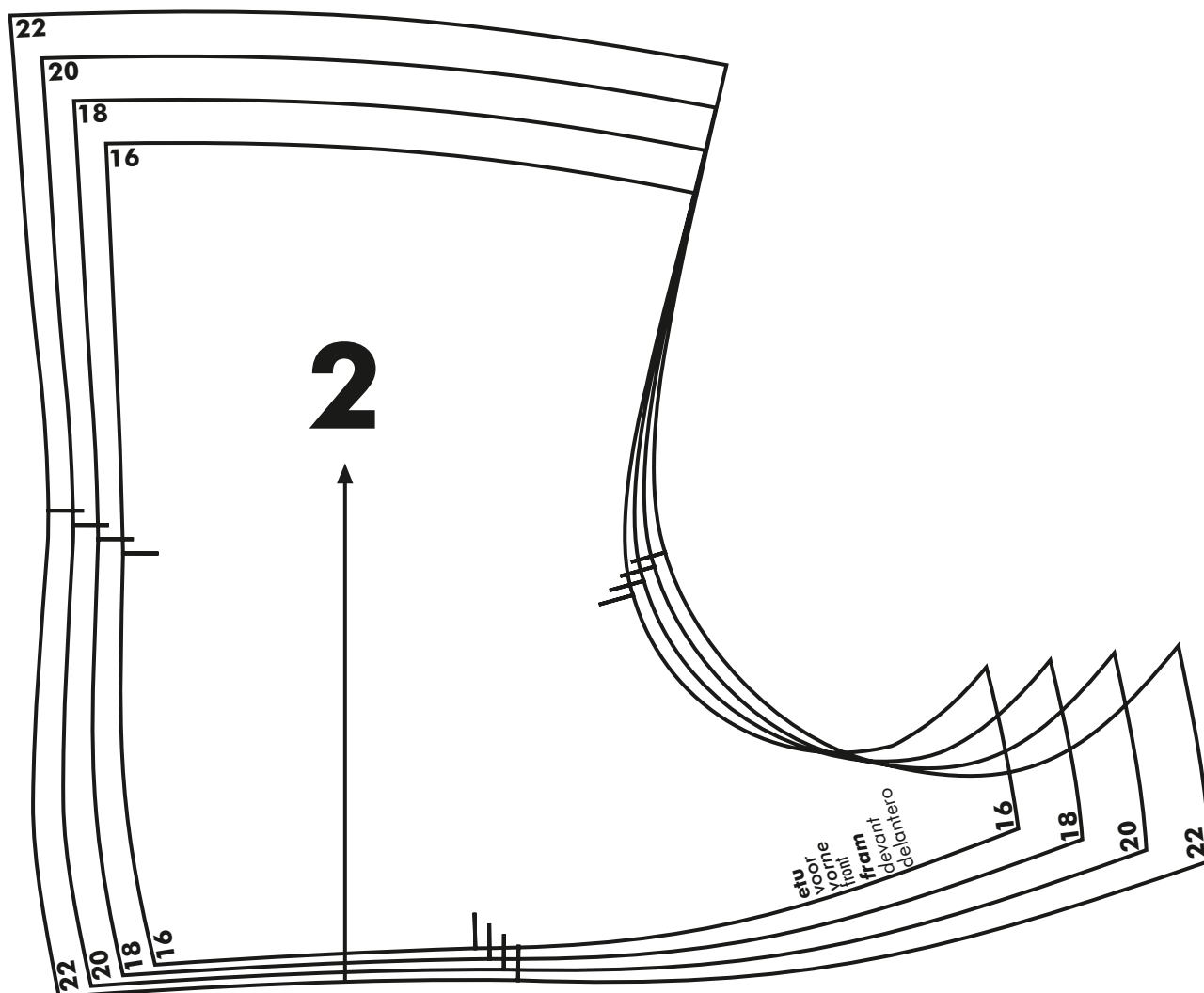
In elkaar naaien van de voering: Naai de voering op dezelfde manier als de slofjes maar zonder lusjes en koordjes. Laat een keersplitje van 3 cm open in het midden van de middenachternaad van de voering. Knip de naden van de voering 3 mm breed.

In elkaar naaien van de slofjes en de voering: Leg de slofjes en de voering in elkaar, de goede kanten op elkaar. Speld en naai de bovenranden op elkaar. Trek de slofjes uit elkaar. Leg het zooltje van de buitenkant en van de voering tegen elkaar en naai de naden van het zooltje bij de middenachternaad met een paar steken aan elkaar. Keer de slofjes via het keersplitje naar de goede kant, leg de voering in de slofjes en naai het keersplitje met de hand dicht.

OTTOBRE

BABYVELOURS SLOFJES

OTTOBRE design®
4/2019



Stel uw
printer in op
100% (niet op schaal).
Controleer de afmetingen van het controlevak na het afdrukken!

CONTROLEVAK
5 x 5 cm

OTTOBRE