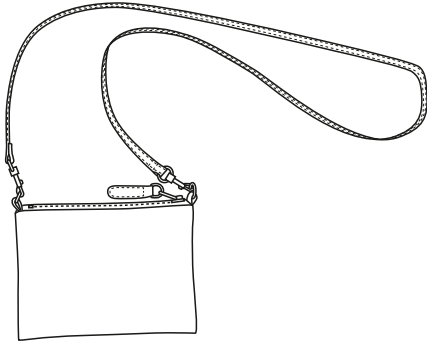


AXELVÄSKA

storlek 17 x 12 cm,
axelremmens längd 97 cm

OTTOBRE design®
4/2019



MATERIAL

- 20 cm konstläder, bredd 135 cm och vikt 207 g/m²
- 15 cm bomullstyg med tryck till foder
- 20 cm vadd som kan pressas fast (limvadd), Vlieseline® H 640
- metallblixtlås, längd 15 cm
- två små karbinhakar
- tre D-ringar, bredd 15 mm
- textillim, Gütermann®
- stickningstråd i konstlädrets färg, Epic nr 80



OM MODELLEN

Väskan har en axelrem som kan tas loss. Den fästs i väskan med hjälp av karbinhakar som i sin tur fästs i D-ringar som sys i väskan. På väskans ytterdel pressas limvadd så att väskan blir stadig.

TILLKLIPPNING

Klipp till en 19 x 26 cm bit i konstläder och två 18,5 x 13,5 cm bitar i fodertyg. Klipp till en 4 x 100 cm lång remsa i konstläder till axelremmen, en 4 x 10 cm lång remsa till D-ringarnas fästning och en 1 x 8 cm bit till blixtlåsets dragtamp. I måtten ingår 1 cm sömsmån.

ARBETSBESKRIVNING

Sömmar: Sy sömmarna med raksöm med 1 cm breda sömsmån. Väskan är fodrad så sömsmånerna behöver ingen överkastning. Sy konstlädret med en teflonpressarfot.

Mellanlägg: Klipp till och pressa fast limvadd på väskdelens aviga.

Förberedelser: Vik remsan till D-ringarna fyrdubbel på längden och sy ihop långsidorna med kantstickningar. Klipp remsan i två lika långa bitar. Trä D-ringarna på remsockna, vik remsockna dubbelt och sy ihop ändarna med hjälpstickningar. Sy fast D-länkarna på blixtlåsets båda ändar nära häktorna, sy räta mot räta med hjälpstickningar. Avståndet mellan D-länkarna bör vara 16 cm.

Trä den tredje D-länken i blixtlåsets dragtamp. Limma ihop länken dubbel så att D-ringen ligger i länkens vikning. Runda av draglänkens ände och sy en stickning runt länken nära kanten.

Axelrem: Vik axelremmen fyrdubbel på längden och sy ihop långsidorna med kantstickningar. Sy också en kantstickning på remmens andra långsida. Om remmen börjar vrida sig vid sömnaden trots att du syr med teflonpressarfot kan du limma ihop remmen innan sömnaden eller placera en remsa av mönsterpapper mellan pressarfot och läder innan du syr, för att förhindra att pressarfoten fastnar i konstlädret. Kontrollera att remmens längd passar. Trä remmens ändar i karbinhakarna och sy fast ändarna med dubbelstickning.

OTTOBRE

Montering:

1. Sy blyxtlåset i väskdelens kortsidor räta mot räta; sy med blyxtläspressarfot och börja och avsluta sömmen vid D-länkens fästningsstickning.

2. Placera rätsidorna av foderdelarnas långsidor mot blyxtlåsets aviga och sy längs den föregående sömmen.

3. Sy väskdelens sidsömmar med 1 cm bred sömsmån, så att sömmarna går 5 mm från blyxtlässömmens start- och slutpunkt. Se till att blyxtlåset är öppet så att väskan kan vändas rätt.

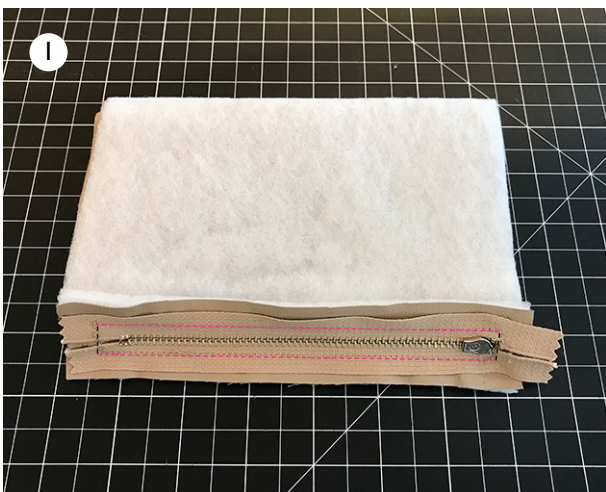
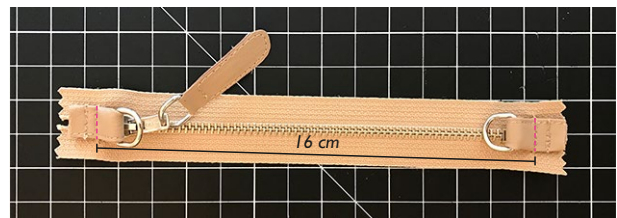
4. Klipp sidsömsmånerna lite smalare och öppna och tryck sömmarna. Sy blyxtlåsets ändrar på väskans övre kant vid sidsömmarna; D-länkarna placeras mellan blyxtläsänden och väskans sidsömmar.

5. Nåla och sy ihop foderdelarnas sidsömmar och nedkant räta mot räta; lämna en ca 8 cm lång vändningsöppning och sy hörnen lite rundade. Klipp ner fodersömsmånerna en aning.

6. Vänd väskan rätt och sy ihop vändningsöppningen för hand.

7. Fäst remmen med karbinhakarna i D-ringarna.

Fint, nu är väskan klar!





© Copyright

Modellerna, arbetsbeskrivningarna och mönstren är enbart ämnade för privatbruk av hobbysömmerskor. Att nyttja dem kommersiellt eller industriellt är förbjudet. Modellerna, arbetsbeskrivningarna, mönstren, ritningarna och fotografierna är skyddade av lagen om upphovsrätt och att framställa dem med vilka medel och i vilken form som helst är begränsat till att endast gälla den som besitter upphovsrätten. Att tillverka anses också gälla flyttande av ett verk till en maskin som kan reproducera verket. Alla rättigheter förbehålles.

© OTTOBRE design® | STUDIO TUUMAT OY |

OTTOBRE