

ÅSNA

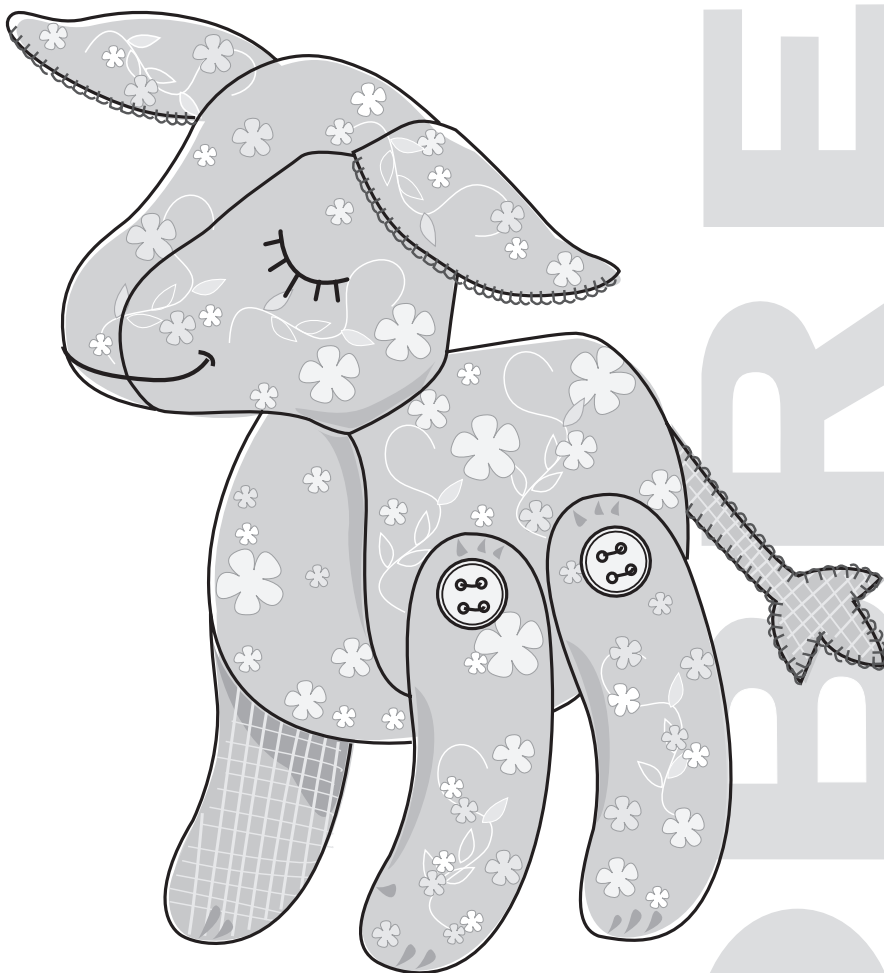
höjd 15 cm

MATERIAL

- 20 cm blommigt bomullstyg
- 20 cm rutigt bomullstyg
- vadd till fyllning (t ex bomull)
- 4 knappar
- brodertråd till ögon och mun
- en bit dubbelhäftande mellanlägg, Vlieseline® Vliesofix

MÖNSTERSHEMA

	blommigt	antal
1 rygg	1	-
2 mage	1	-
3 svans	-	2
4 huvud sidstycke	2	-
5 huvud mittstycke	1	-
6 öra	2	-
6 ② öra undersida	-	2
7 ben	4	4



TILLKLIPPNING

Klipp till alla stycken, förutom svansen, med 5 mm sömsmån enligt mönsterschemat. Beakta formen för det inre örats fastsättningskant!

ARBETSBESKRIVNING

Svans: Klipp till två stycken som mäter 4 x 9 cm i rutigt tyg och pressa samman dem med hjälp av dubbelhäftande mellanlägg (tygens avigsidor ligger mot varandra). Av stycket klipper du till åsnans svans utan sömsmån. Överkasta svansens kanter med en smal sicksack eller en dekorstickning som efterliknar langettstyg och hjälpsticka fast svansen på ryggstycket enligt mönstermarkeringarna.

Kropp: Sy samman rygg- och magstycket räta mot räta, passa stämhacken. Vänd kroppen med rätsidan utåt och fyll den väl med vadd.

Huvud: Sy samman öronen parvis räta mot räta, klipp ner sömsmånerna runt hörnen och vänd öronen rätt. Sy smala sicksacksömmar eller

dekorstickningar som efterliknar langettstyg i kanterna. Hjälpsticka fast öronen i huvudets sidstycken enligt mönstermarkeringarna. Sy samman huvudets mittstycke och sidstycken. Vänd huvudet rätt och fyll det väl med vadd. Vik in halsens sömsmån, nåla huvudet på kroppen och sy fast det omsorgsfullt med handstyg; fyll vid behov upp med mera vadd innan du syr igen hela öppningen.

Ben: Sy samman de mönstrade och enfärgade benstyckena parvis räta mot räta, lämna små öppningar för vändning av styckena. Klipp ner sömsmånerna och vänd benen rätt. Fyll dem med vadd och sy ihop öppningarna för hand.

Nåla fast benen enligt mönstermarkeringarna. Sy fast benen i varandra med en lång nål genom hela kroppen och fäst samtidigt knapparna. Sy bakbenen på samma sätt.

Avslutning: Brodera åsnans ögon och mun med stickstyg.

DESIGN och BESKRIVNING

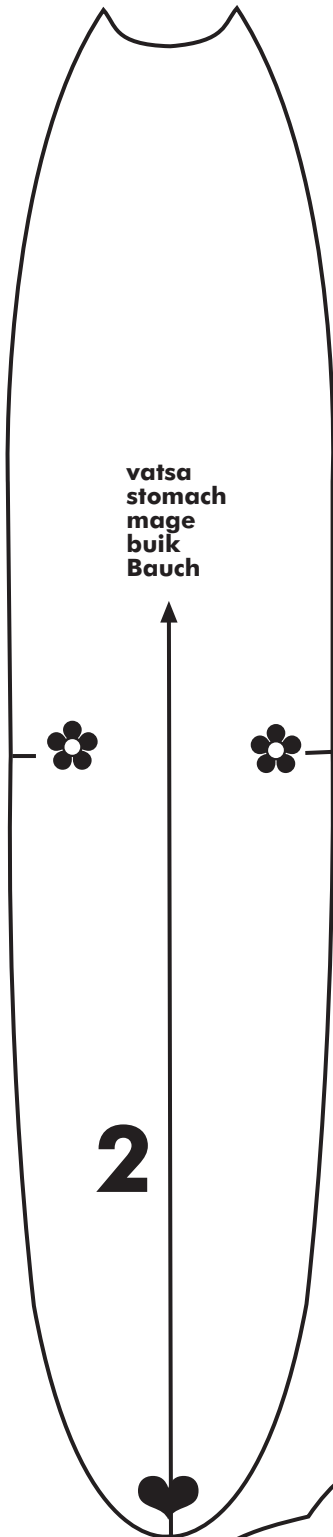
studio
TUUMAT
design factory

COPYRIGHT © Studio Tuumat Oy

KONTROLLRUTA

På mönsterarket finns en kontrollruta vars sidor mäter 5 x 5 cm. Med hjälp av rutan kan du kontrollera att utskriftsstorleken är den rätta. Mät rutan; om måtten inte stämmer kontrollera utskrivarens pappersval (A4) samt storlek 100% och skriv ut mönstren igen, nu förstörade eller förminskade i rätt storlek.

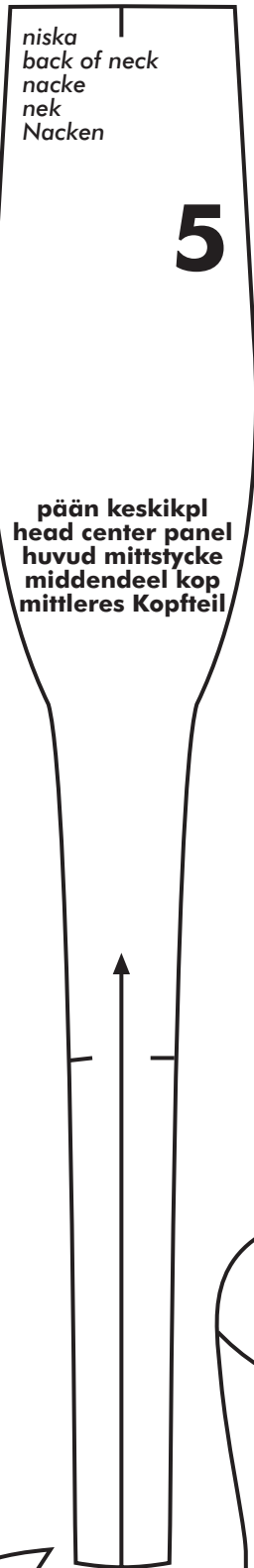
✘ jalan kiinnityskohta
attachment point for leg
fastsättning av ben
bevestigingspunt poot
Befestigungspunkt Beine



vatsa
stomach
mage
buik
Bauch

2

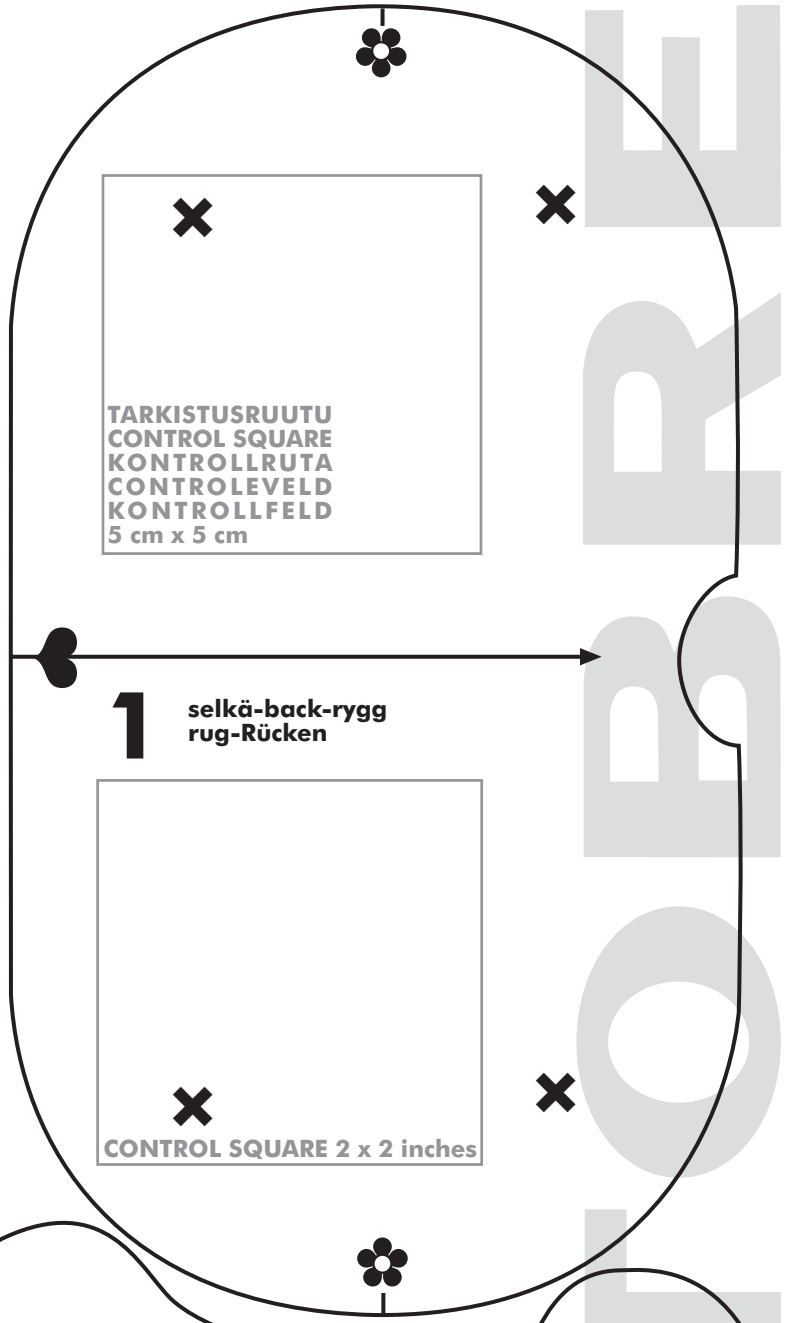
hätä-tail
svans
staart
Schwanz



niska
back of neck
nacke
nek
Nacken

5

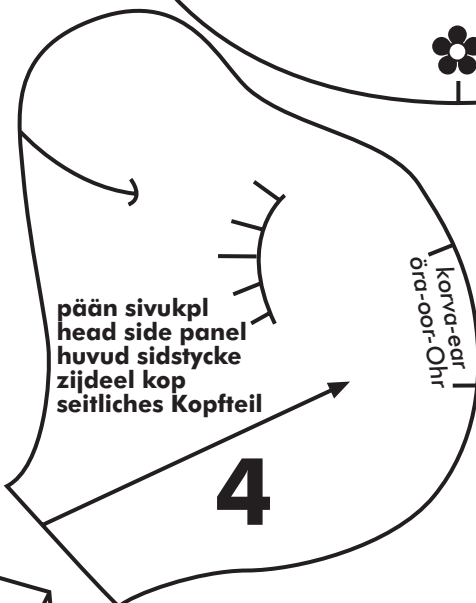
pään keskikpl
head center panel
huvud mittstycke
middendeel kop
mittleres Kopfteil



TARKISTUSRUUTU
CONTROL SQUARE
KONTROLLRUTA
KONTROLEVELD
KONTROLLFELD
5 cm x 5 cm

1 selkä-back-rygg
rug-Rücken

CONTROL SQUARE 2 x 2 inches



pään sivukpl
head side panel
huvud sidstycke
zijdeel kop
seitliches Kopfteil

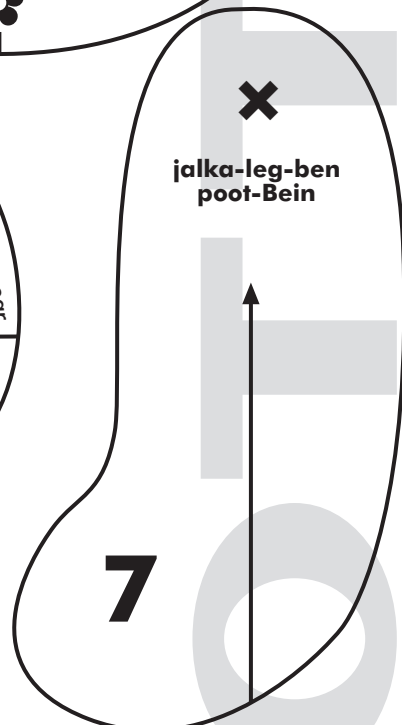
4

korva-ear
öra-oor-Ohr



korva-ear
öra-oor-Ohr

alempi korvakpl
inside ear piece
örats undersida
onderste oordeel
Ohr-Innenseite



✘ jalka-leg-ben
poot-Bein

7