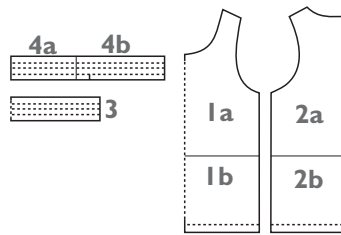


ÄRMELLOSES T-SHIRT

Fotos im OTTOBRE design®
3/2006 auf Seite 57, 60-61.

80-86-92-98-104-110-116-122 cm



SCHNITTLISTE

Schnittmuster	Anzahl
1a+b Vorderteil	1
2a+b Rückenteil	1
3 Halsausschnittstreifen*	1
4a+b Armausschnittstreifen* 2	2

MATERIAL

- 40-40-45-50-50-55-55-55 cm Interlockjersey
- 10 cm Bündchen

Für Druck:

- braune Textilfarbe
- Skalpell oder kleine scharfe Schere
- Kunststoffolie für die Schablone
- Sprühkleber Gold-Zack
- Abdeckband
- Einwegteller und -löffel
- Schwämmchen

Lesen Sie genau die Anleitung und probieren Sie es vorher auf einem Flickens aus, bevor Sie mit der Arbeit beginnen!

ZUSCHNEIDEN

Halsausschnitt- und Armausschnittstreifen aus Bündchen und andere Teile aus Jersey nach der Schnittliste zuschneiden.

Länge der Streifen vor dem Nähen kontrollieren, weil die Elastizität verschiedener Strickstoffe unterschiedlich ist.

Schnittmuster der Streifen* enthalten bereits Nahtzugaben. Halsausschnitt und Armausschnitte ohne Nahtzugaben zuschneiden.

NÄHEN

Nähte: Nähte mit einer Overlock-Maschine oder versäuerndem Elastikstich einer normalen Nähmaschine nähen.

Schildkröten-Druck

1. Motiv auf die Kunststoffolie nachzeichnen und die dunklen Stellen heraus-schneiden.

2. Sprühkleber auf die linke Seite aller Schablonenteile aufsprühen und die Teile motivgemäß auf dem Vorderteil befestigen. Kanten der Schablone mit dem Abdeckband festkleben und das übrige Kleidungsstück vor Farbspritzern schützen.

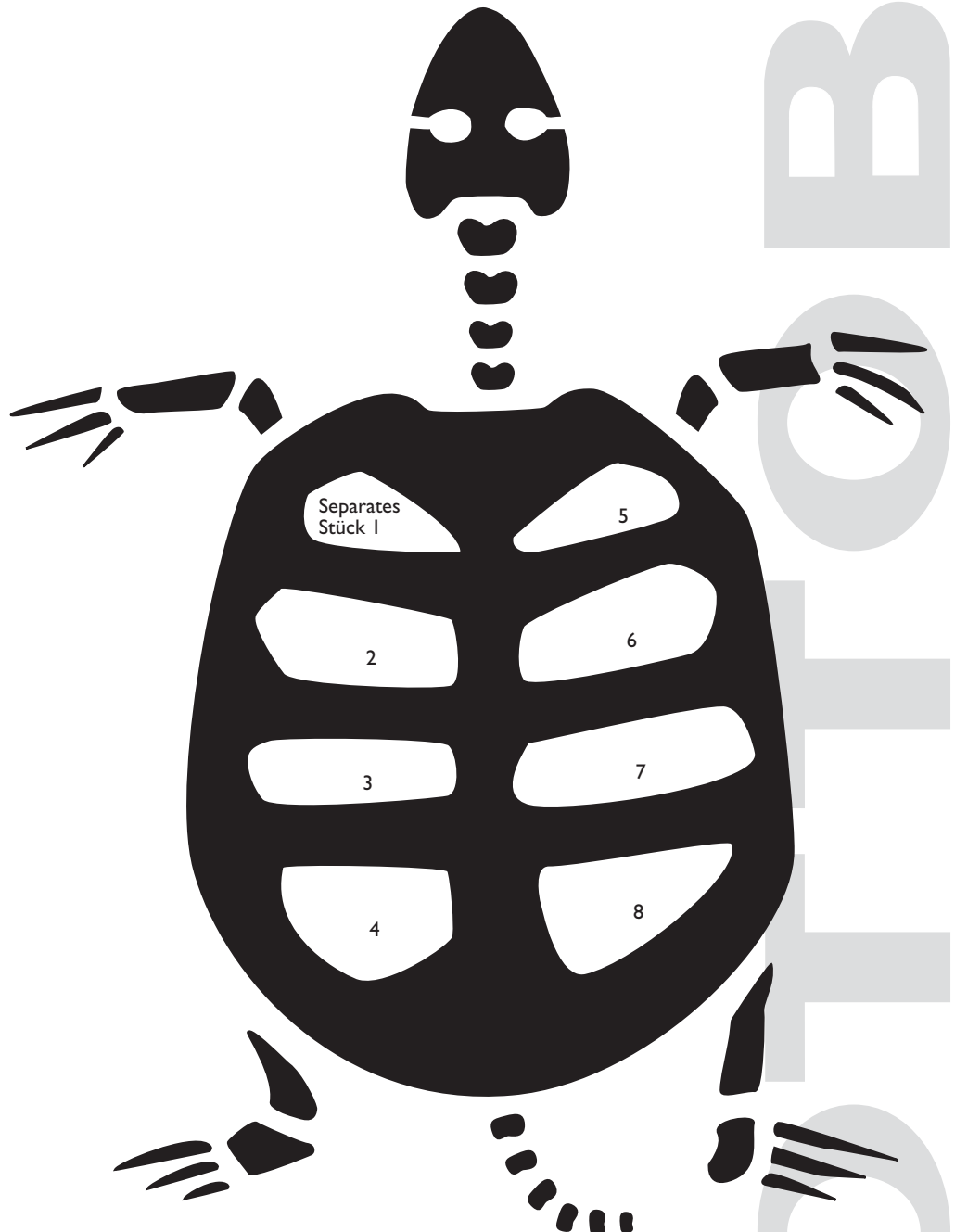
3. Etwas Farbe vom Einwegteller mit dem Schwämmchen aufnehmen, so dass die Farbe sich gleichmäßig verteilen lässt.

4. Die Farbe vorsichtig durch die Öffnung tupfen.

5. Den Druck in Ruhe trocknen lassen und anschließend nach der Herstelleranleitung durch Einbügeln fixieren.

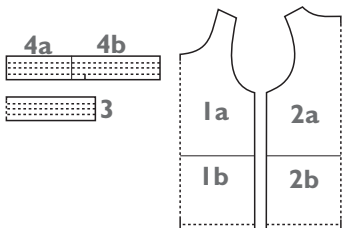
Zusammensetzen: Eine Schulternaht nähen. Halsausschnitt mit Bündchen wie mit einem Schrägstreifen versäubern; die rechte Seite des Streifens auf die linke Seite des Halsausschnitts nähen. Streifen auf rechts legen, Nahtzugaben des Streifens nach innen legen und knappkantig doppelt absteppen. Die andere Schulternaht nähen.

Armausschnitte wie den Halsausschnitt mit Bündchen versäubern. Seitennähte nähen. Saum umschlagen, bügeln und mit einer Zwillingnadel oder mit Flatlockstich nähen.



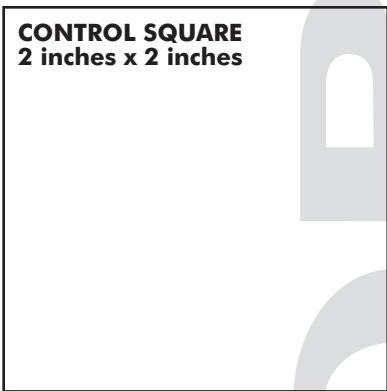
**HIHATON T-PAITA
LINNE
SLEEVELESS TANK TOP
SINGLET
ÄRMELLOSES T-SHIRT**

**80-86-92-98-104-
110-116-122 cm**



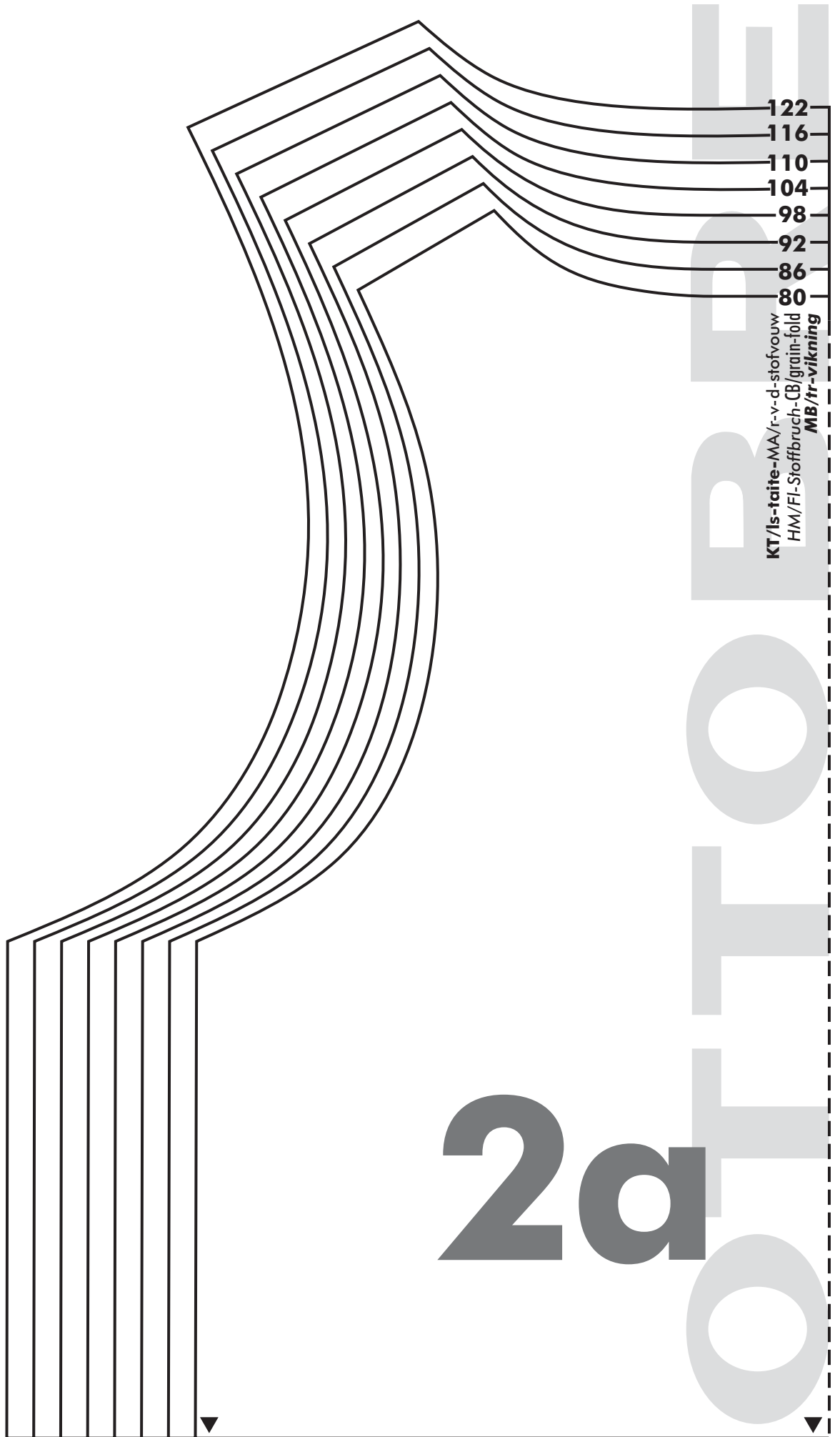
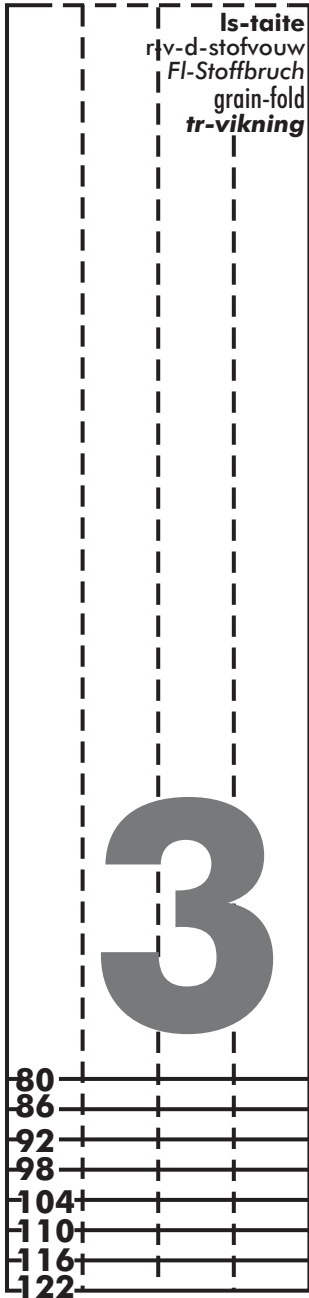
122
116
110
104
98
92
86
80

KE/Is-taite-MV/r-v-d-stofvouw
VM/Fl-Stoffbruch-CF/grain-fold
MF/tr-vikning



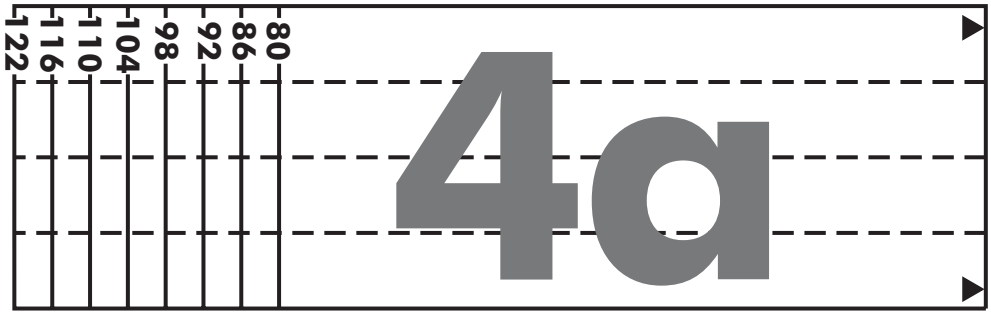
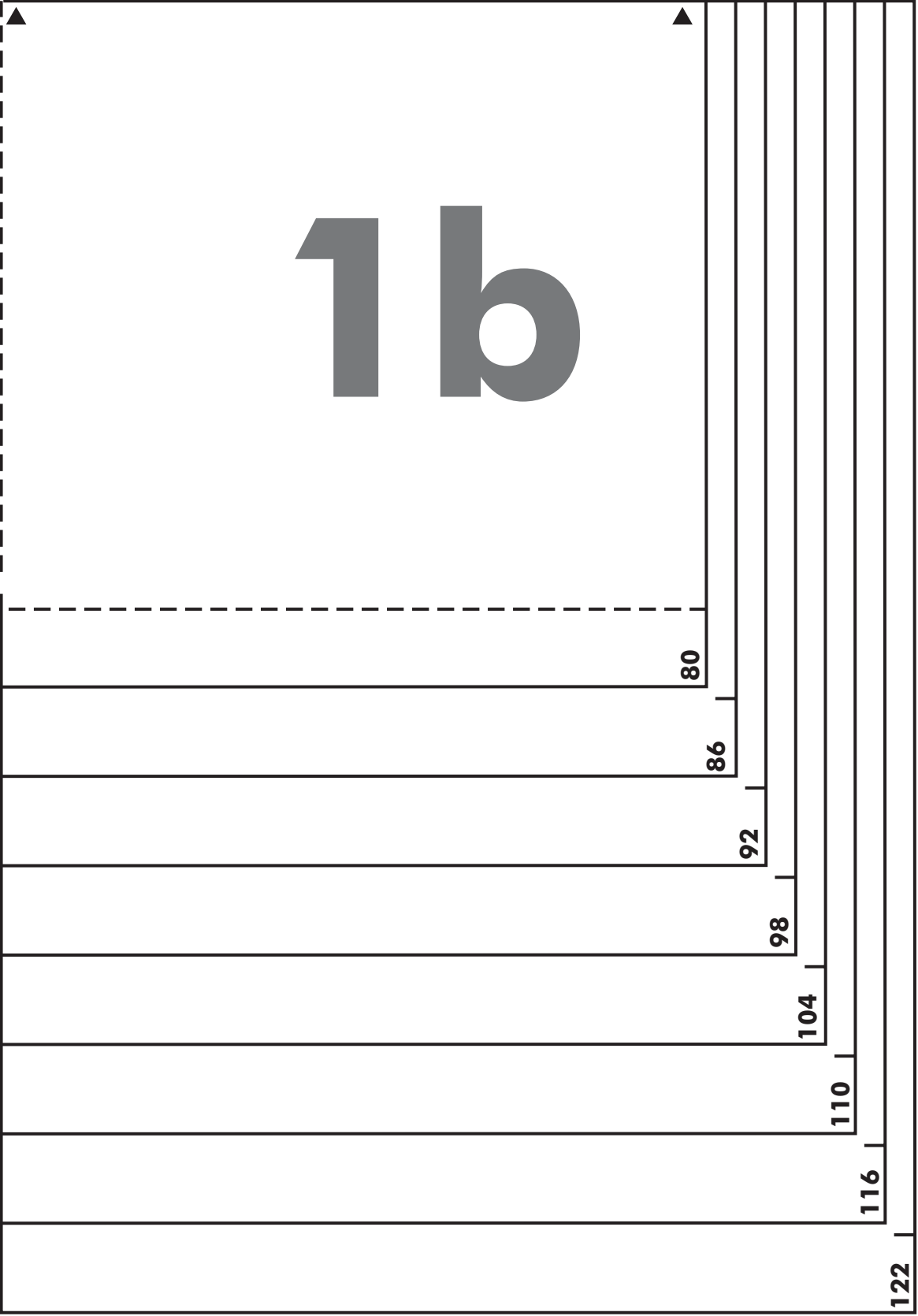
1 a

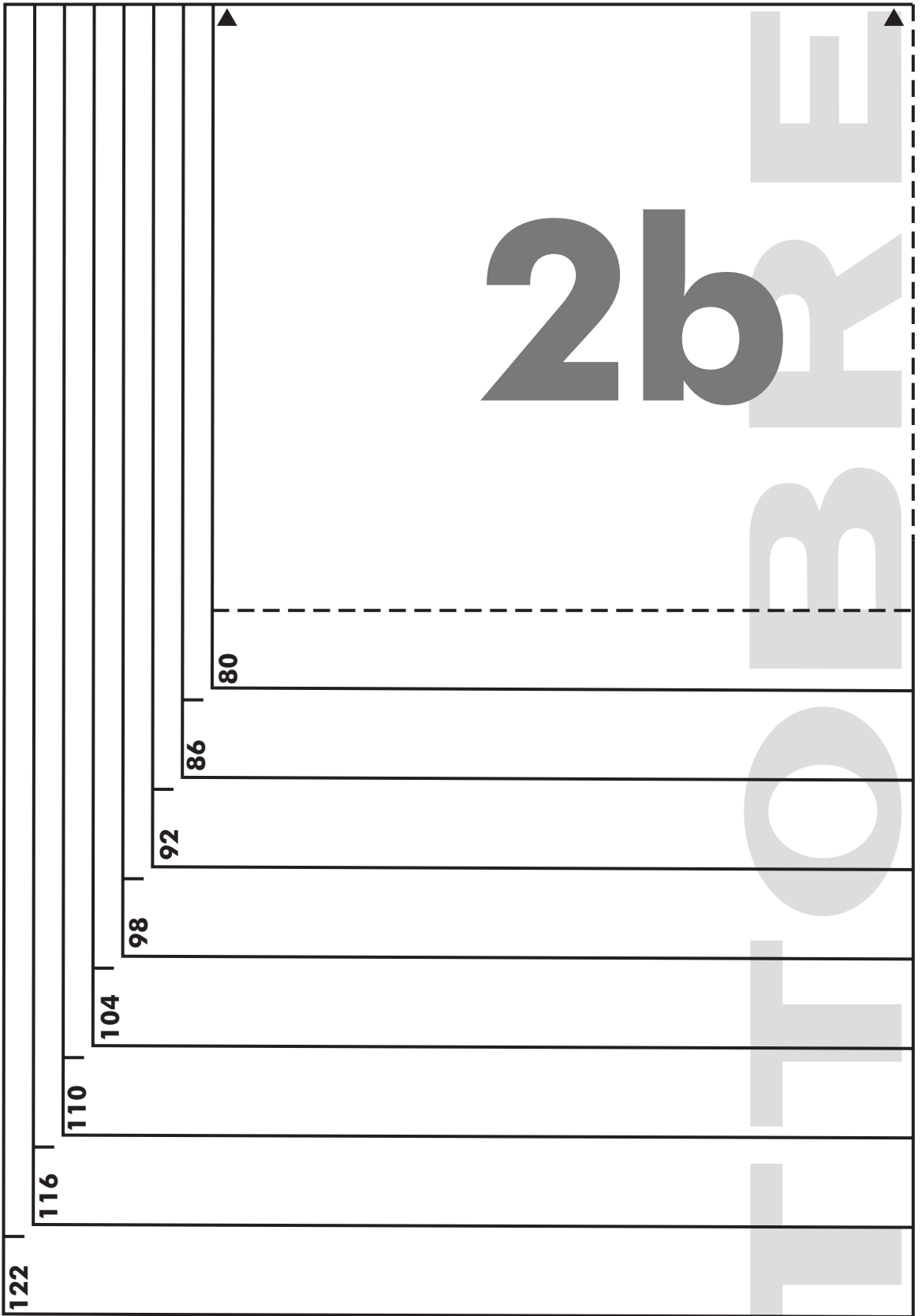
OTTOBRE



KT/Is-taite-MA/r-v-d-stofvouw
 HM/Fl-Stoffbruch-CB/grain-fold
 MB/tr-vikning

OTTOTOBRE





olka-schouder
| Schulter-shoulder-axel