

AASI

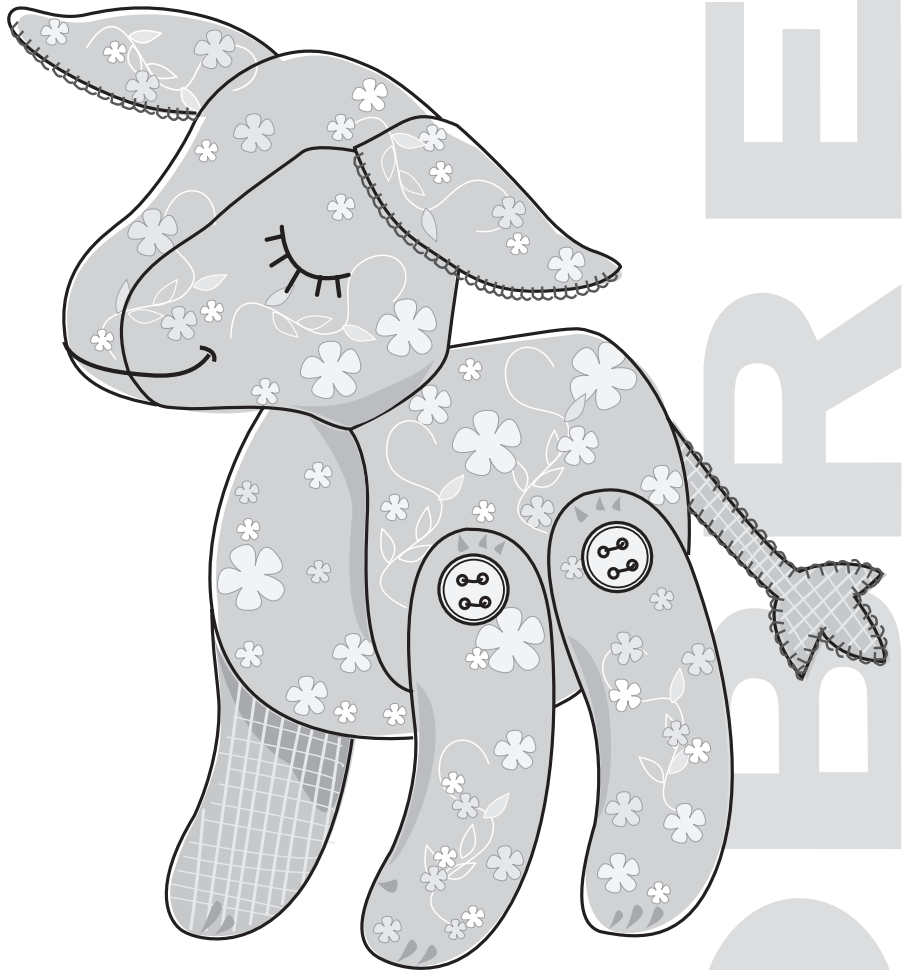
korkeus 15 cm

TARVIKKEET

- 20 cm kukallista puuvillakangasta
- 20 cm ruudullista puuvillakangasta
- täytevanua (esim. puuvillaa)
- 4 pientä nappia
- lankaa silmien ja suun kirjailuun
- pala kaksipuolista tukikangasta, Vlieseline® Vliesofix

KAVALUETTELO

	kpl	
	kukka	ruutu
1 selkä	1	-
2 vatsa	1	-
3 häntä	-	2
4 pään sivukpl	2	-
5 pään keskikpl	1	-
6 korva	2	-
6 = korvan alapuoli	-	2
7 jalka	4	4



LEIKKAAMINEN

Leikkaa kaikki kappaleet häntää lukuunottamatta kaavaluettelon mukaan 5 mm saumanvaroin. Huomioi korvakappaleissa sisemmän korvan kiinnitysreunan muoto!

TYÖOHJE

Häntä: Leikkaa ruudullisesta kankaasta kaksi 4 x 9 cm palaa ja silitä palat toisiinsa kaksipuolisen tukikankaan avulla (kankaiden np:t vastakkain). Leikkaa palasta aasin häntä ilman saumanvaroja. Huolittele häntä kapealla siksakilla tai pykäpistoa muistuttavalla koriste-ompeleella ja aputikkaa se selkäkappaleeseen kaavamerkin mukaan.

Vartalo: Ompele selkä- ja vatsakappale toisiinsa op:t vastakkain, huomaa kohdistusmerkit. Käännä vartalo oikein päin ja täytä se vanulla tiiviiksi.

Pää: Ompele korvakappaleet toisiinsa pareittain, op:t vastakkain, viistoa kulmien sv:t ja käännä korvat oikein päin. Tikkaa korvien reunat

kapealla siksakilla tai pykäpistoa muistuttavalla koristeompeleella. Aputikkaa korvat pään sivukappaleisiin kaavamerkkien mukaan. Ompele pään keski- ja sivukappaleet toisiinsa. Käännä pää oikein päin ja täytä se tiiviiksi vanulla. Käännä kaulasta sv:t nurjalle, neulaa se vartaloon ja ompele käsin huolellisesti; lisää vanua tarvittaessa ennen kuin ompelet koko aukon kiinni.

Jalat: Ompele kuviolliset ja yksiväriset jalkakappaleet toisiinsa pareittain, op:t vastakkain, jätä pienet kääntöaukot. Kavenna sv:t ja käännä jalat oikein päin. Täytä ne vanulla ja sulje kääntöaukot käsin.

Neulaa etujalat paikoilleen kaavamerkkien mukaan. Ompele etujalat toisiinsa pitkällä neulalla koko vartalon läpi ja kiinnitä napit samanaikaisesti. Ompele takajalat vastaavasti.

Viimeistely: Kirjo aasille silmät ja suu tikkipistoin.

SUUNNITTELU JA OHJEET

studio
TUUMAT
design factory

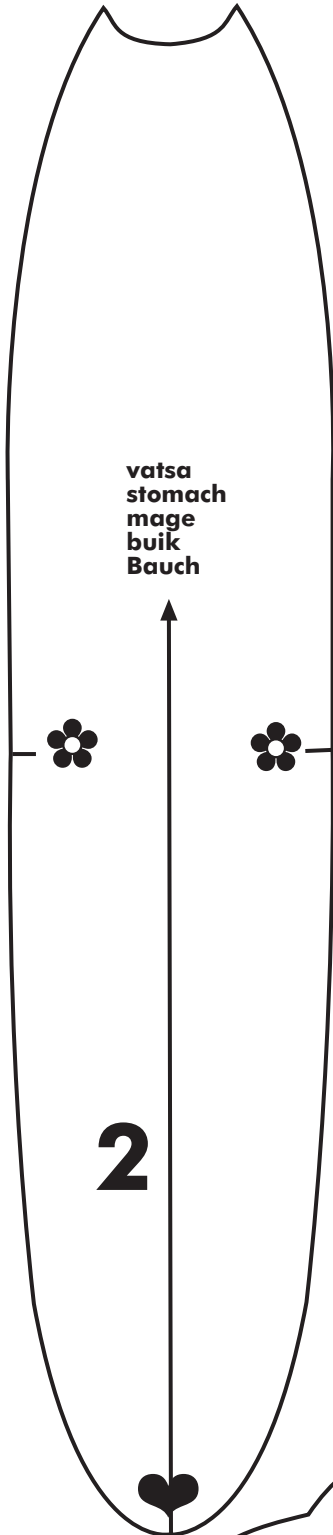
COPYRIGHT © KAIKKI
OIKEUDET PIDÄTETÄÄN

TARKISTUSRUUTU

Löydät kaava-arkilta tarkistusruudun, jonka koko on 5 x 5 cm. Sen avulla voit tarkistaa, että kaavat ovat tulostuneet oikean kokoisina.

Mittaa ruudun koko. Jos koko poikkeaa, tarkista tulostimesi arkinmäärittely (A4) sekä koko 100% ja tulosta kaavat uudelleen oikeankokoisiksi suurennettuina tai pienennettyinä.

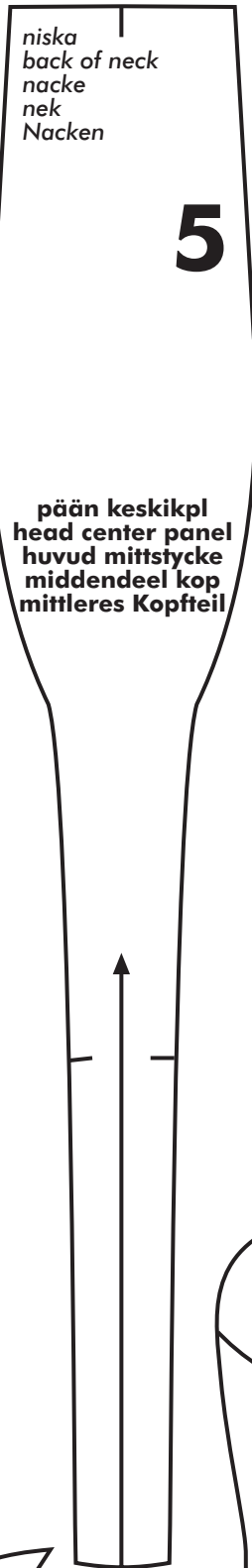
✘ jalan kiinnityskohta
attachment point for leg
fastsättning av ben
bevestigingspunt poot
Befestigungspunkt Beine



vatsa
stomach
mage
buik
Bauch

2

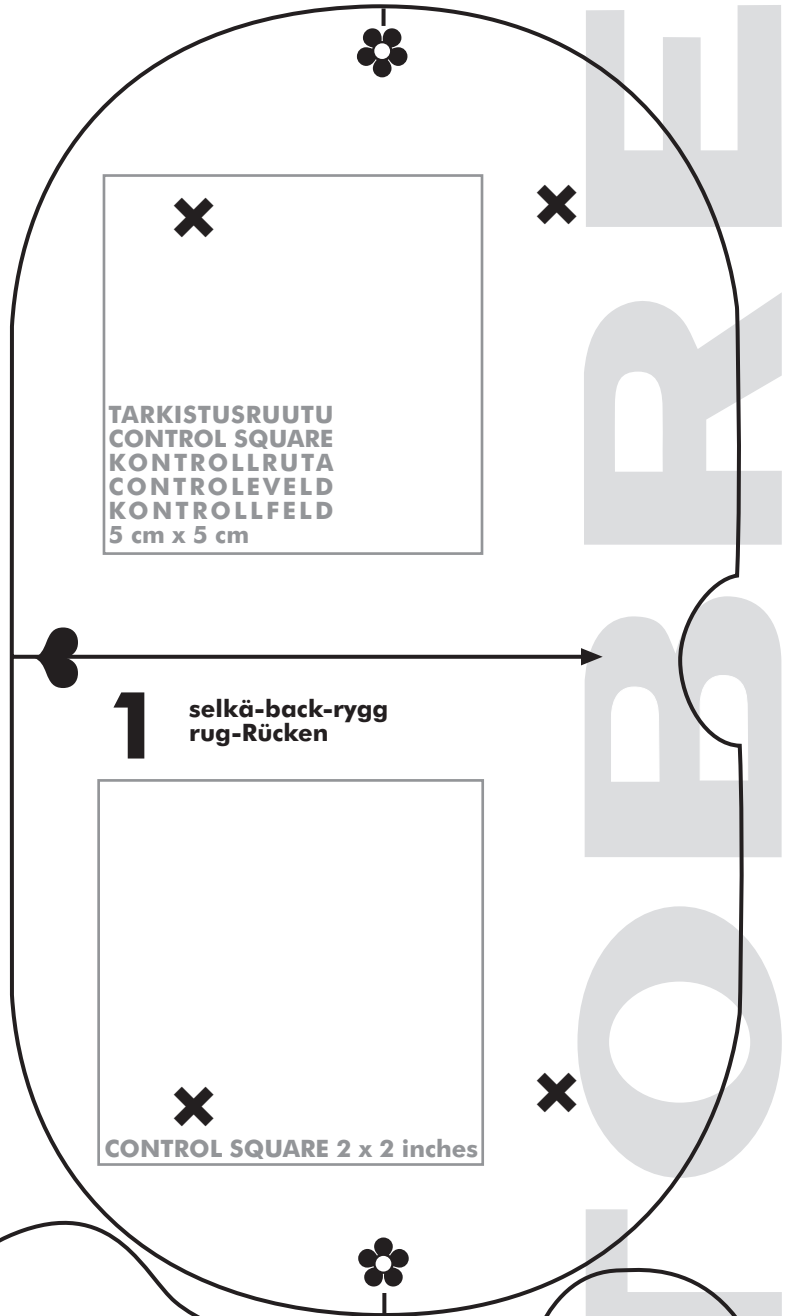
hätä-tail
svans
staart
Schwanz



niska
back of neck
nacke
nek
Nacken

5

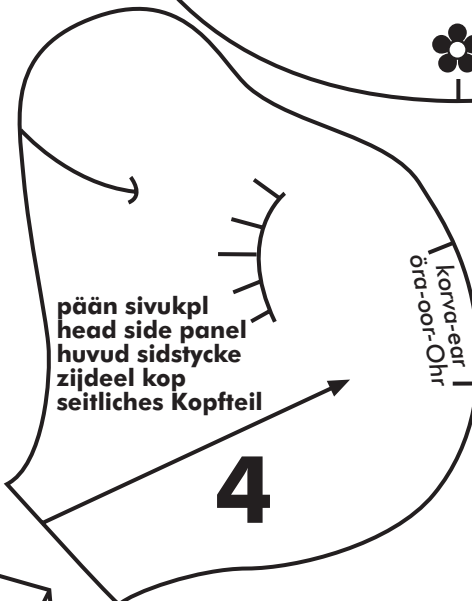
pään keskikpl
head center panel
huvud mittstycke
middendeel kop
mittleres Kopfteil



TARKISTUSRUUTU
CONTROL SQUARE
KONTROLLRUTA
KONTROLEVELD
KONTROLLFELD
5 cm x 5 cm

1 selkä-back-rygg
rug-Rücken

CONTROL SQUARE 2 x 2 inches



pään sivukpl
head side panel
huvud sidstycke
zijdeel kop
seitliches Kopfteil

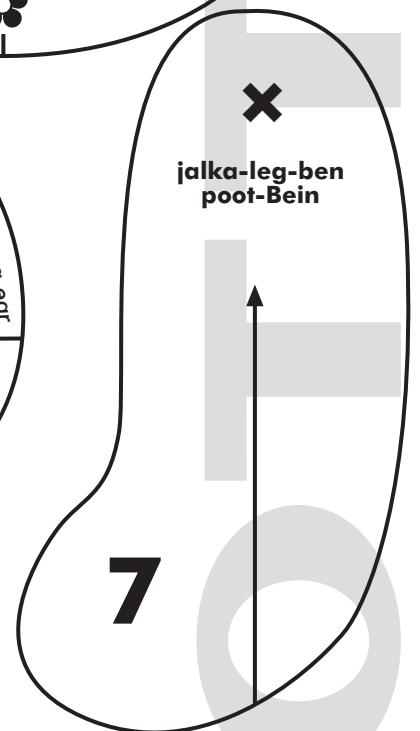
4

korva-ear
öra-oor-Ohr



korva-ear
öra-oor-Ohr

alempi korvakpl
inside ear piece
örats undersida
onderste oordeel
Ohr-Innenseite



✘ jalka-leg-ben
poot-Bein

7