

STOLPFICKA MED BLIXTLÅS

OTTOBRE design®

4/2021, modell 33

5/2021, modell 7

MÖNSTERDELAR

- framstycke
- yttre fickpåse
- inre fickpåse

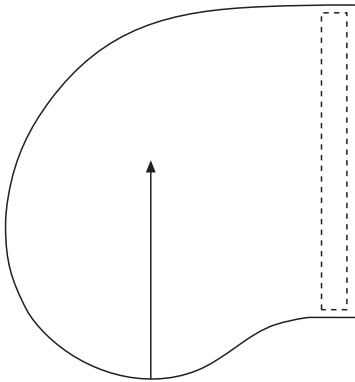
MATERIAL

- blixtlås, längd 15 cm
- en bit mellanlägg

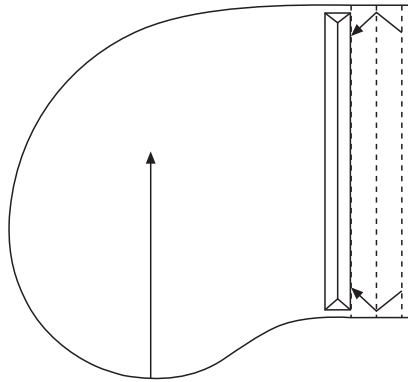
ARBETSBESKRIVNING

Klipp till och pressa fast bitar av mellanlägg på framstyckets aviga på ficköppningarnas placering enligt mönstermarkeringarna. Markera ficköppningarnas platser på framstyckets rätsida med tygkrita.

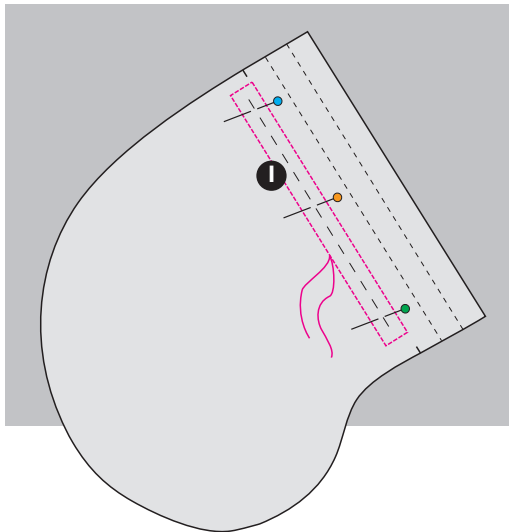
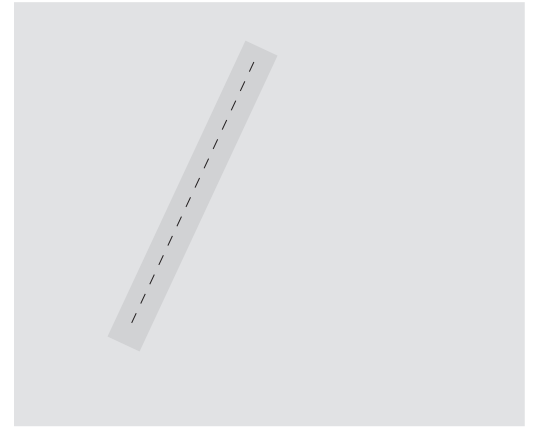
Inre fickpåse



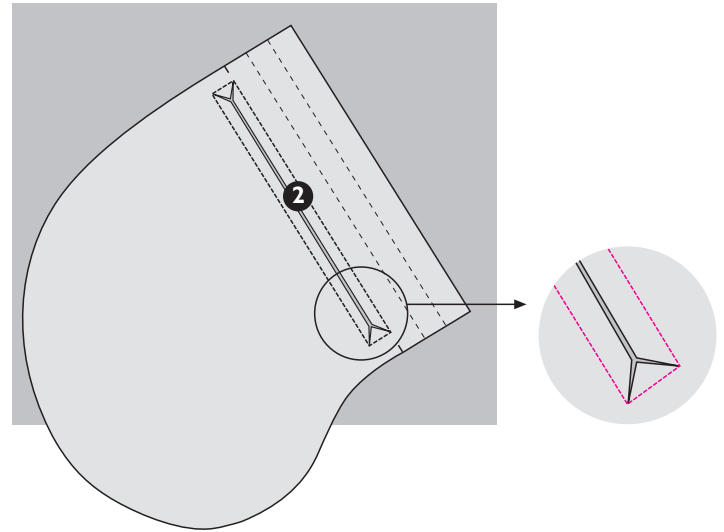
Yttre fickpåse



Framstycke



1. Nåla den yttre fickpåsen på framstycket räta mot räta, så att mönstermarkeringarna möts. Sy ficköppningen med raxsöm enligt mönstermarkeringarna.



2. Klipp upp ficköppningen: börja uppklippningen från mitten och klipp ända fram till 1 cm från ändarna. Klipp därefter hack med 45° vinkel mot hörnen, ända fram till sömmen.

>>>

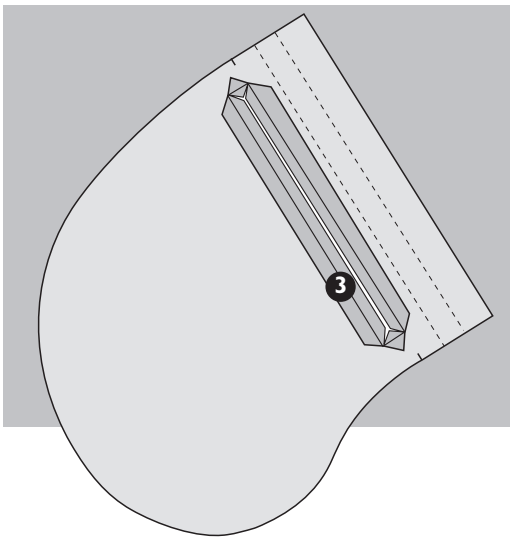
© OTTOBRE design® | STUDIO TUUMAT OY

Modeller, mönster och arbetsbeskrivningar är enbart ämnade för privatbruk av hobbysömmerskor. Att använda dem kommersiellt eller industriellt är förbjudet. Modeller, arbetsbeskrivningar, mönster, ritningar och fotografier

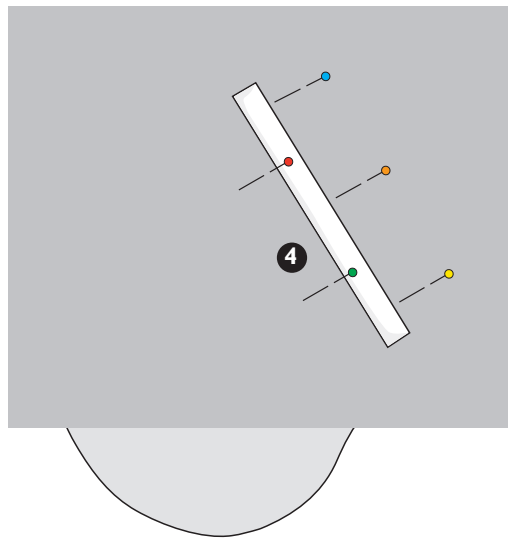
är skyddade av lagen om upphovsrätt och att framställa dem med vilka medel och i vilken form som helst är begränsat till att endast gälla den som besitter upphovsrätten. Att tillverka anses också gälla flyttande av ett verk till en maskin som kan reproducera verket. **Alla rättigheter förbehålls.**

OTTOBRE design®

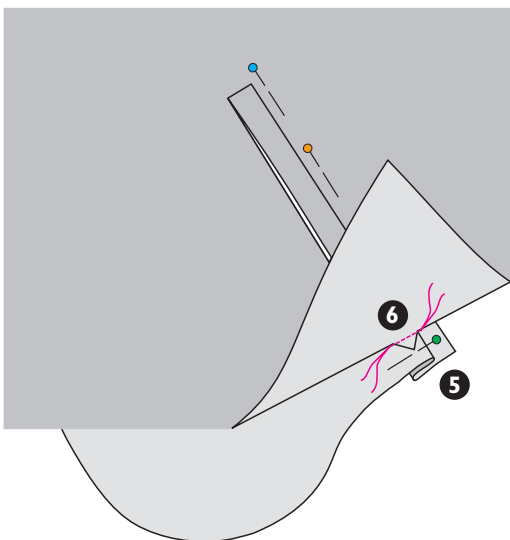
© OTTOBRE design® | ottobredesign.com | STUDIO TUUMAT OY | FINLAND | ottobre@ottobre.fi



3. Tryck isär sömsmänerna med nageln.

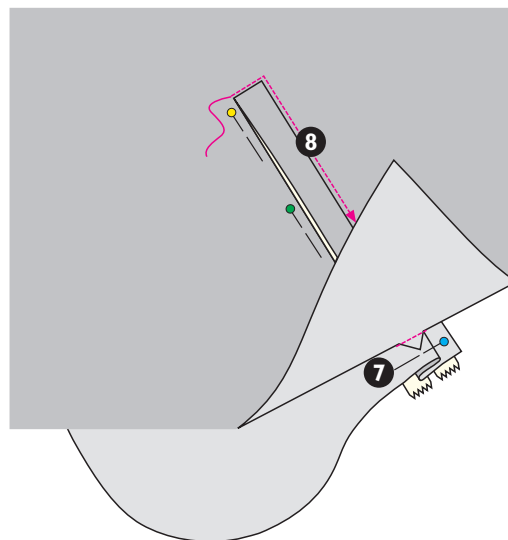


4. Vänd fickpåsen till avigan och pressa ficköppningen.



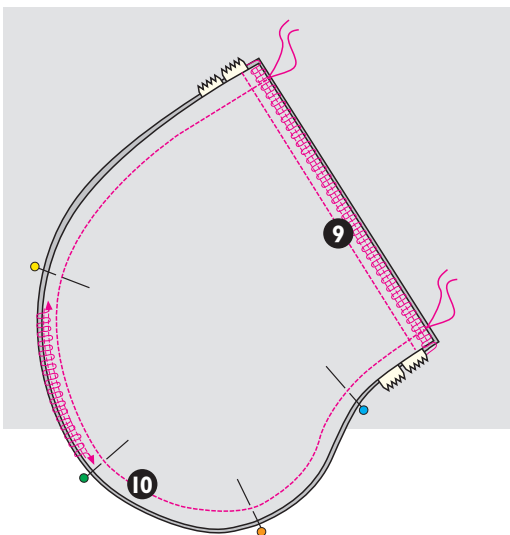
5. Vik ett veck på den yttre fickpåsen enligt mönstermarkeringarna, så att vecket bildar en stolpe i ficköppningen. Pressa vecket noggrant.

6. Nåla och sy de trianglar som bildats i ficköppningens ändrar i den yttre fickpåsen, sy från ficköppningens aviga.



7. Nåla blyxtlåset under ficköppningen så att blyxtlåset öppnas uppifrån ner och så att bägges rätsidor ligger uppåt. (Träckla vid behov.)

8. Sy fast blyxtlåset med stickningar från ficköppningens rätsida, så att sömmen går nära sprundkanten.



9. Nåla den inre fickpåsen i den yttre räta mot räta och sy ihop fickpåsarnas raka sidor nära blyxtlåsets fästande söm; överkasta ihop sömsmänerna.

10. Sy till sist ihop fickpåsarnas rundade kanter räta mot räta och överkasta ihop sömsmänerna.

