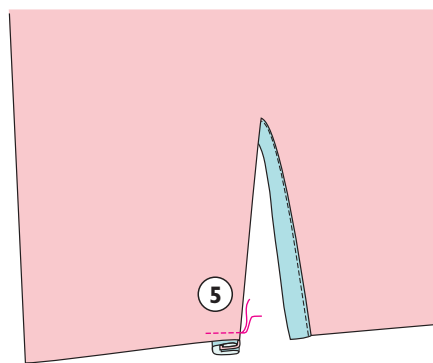
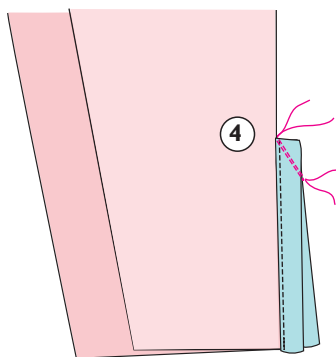
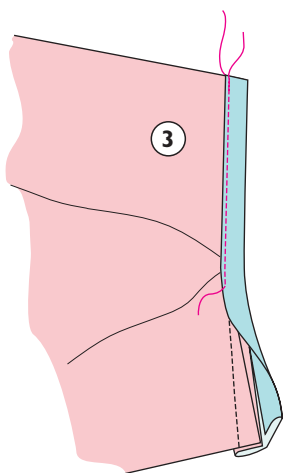
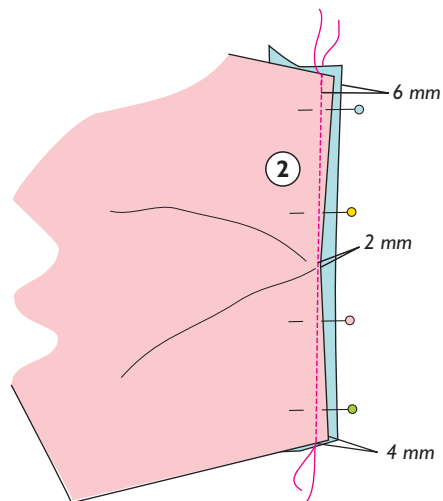
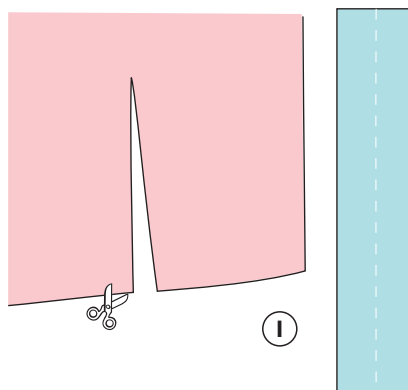


SMAL MOUWSPLITJE

- Goede kant van de stof
- Verkeerde kant van de stof
- Splitbies



1. Knip het split in de onderkant van de mouw volgens de patroontekens open.

2. Speld de goede kant van de splitbies aan de verkeerde kant van het split op de onderkant van de mouw. Naai de splitrand zo op de bies dat de naad van de splitbies tijdens het naaien 6 mm breed is, de naad van het split is vanaf de onderkant 4 mm en in de hoek van het split slechts een paar millimeter.

Strijk de naden met de punt van het strijkijzer op de splitbies.

3. Vouw de bies om de naad op de goede kant van het split, vouw de open biesnaad in de bies en naai de bies vlak langs de rand op het split.

4. Keer de mouw bij het split met de goede kanten op elkaar en naai op de bies een klein figuurnaadje in de bovenhoek van het split.

5. Indien nodig, stik de voorste spltrand aan de onderkant op de verkeerde kant vast.

© OTTOBRE design® | STUDIO TUUMAT OY
De modellen, werkbeschrijvingen en patronen zijn bedoeld voor privé gebruik van hobbyisten. Commercieel of industrieel gebruik ervan is niet toegestaan. De modellen, werkbeschrijvingen, patronen, tekeningen en foto's zijn auteursrechtelijk

beschermd materiaal en reproductie ervan op welke manier of in welke vorm dan ook is slechts toegestaan door de auteursrechtelijke partij. Onder productie wordt eveneens verstaan het overzetten ervan op een apparaat waarmee reproductie van het item mogelijk is. **Alle rechten voorbehouden.**

OTTOBRE