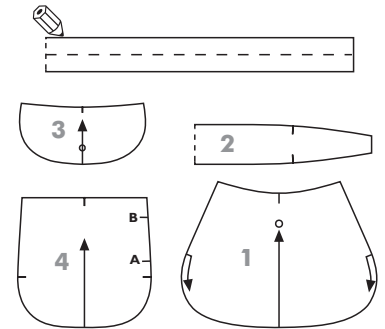


SCHULTERTASCHE FÜR KINDER

OTTOBRE design®
3/2020

Größe 12 x 14 cm, Länge des Schulterriemens 70 cm



MATERIAL

- 20 cm Leinen (LI), 145 cm breit
- 15 cm Einlage, Vlieseline® G 710
- annäherbarer Druckknopf, ø 15 mm
- Steppgarn, Epic Nr. 80

SCHNITTLISTE

Anzahl

Oberstoff

- | | |
|--------------|---|
| 1 Seitenteil | 2 |
| 2 Mittelteil | 1 |
| 3 Klappe | 2 |

Futter

- | | |
|--------------|---|
| 4 Seitenteil | 2 |
| 2 Mittelteil | 1 |

SCHNITTMUSTER

Schnittmuster mit den Querstrichmarkierungen vom Schnittbogen nachzeichnen. Schnittmuster Teile enthalten keine Nahtzugaben. Für den Schulterriemen ein rechteckiges Schnittmuster mit einer Länge von 35 cm und Breite von 3 cm zeichnen.

ZUSCHNEIDEN

Teile nach der Schnitlliste zuschneiden. Schnittmuster Teile auf einen doppelt gelegten Stoff so legen, dass die Mittelstelle des Mittelteils sowie des Schulterriemens auf dem Stoffbruch liegen. Schnittmuster Teile mit Stecknadeln feststecken und zuschneiden; allen Kanten der Teile 1 cm Nahtzugaben hinzufügen. S. Schnittplan.

NÄHEN

Nähte: Nähte mit Geradstich nähen. Da die Tasche ganz gefüttert ist, brauchen die Nahtzugaben nicht versäubert zu werden.

Einlage: Einlage für beide Klappenteile und alle Futterteile zuschneiden und aufbügeln; Einlagenteile mit 2 mm Nahtzugaben zuschneiden.

Futter zusammensetzen: Ein Seitenteil rechts auf rechts auf eine lange Kante des Mittelteils stecken und nähen; Nahtzugaben auf die Seite des Mittelteils legen und bügeln. Das andere Seitenteil entsprechend auf die andere lange Kante des Mittelteils stecken und nähen, dabei eine kleine Wendeöffnung in einer Seite der geraden Kante der Tasche lassen (Querstriche A – B). Nahtzugaben auf die Seite des Mittelteils legen und bügeln.

Oberstoff zusammensetzen: Einhaltefäden in die abgerundeten Kanten beider Seitenteile zwischen die Querstrichmarkierungen nähen. Seitenteile passend zum Mittelteil einkräuseln. Seitenteile rechts auf rechts auf die langen Kanten des Mittelteils stecken und nähen; Einkräuselungsquerstriche treffen mit den Querstrichen des Mittelteils aufeinander. Nahtzugaben auf die Seite des Mittelteils legen und knappkantig absteppen. Sichtbare Einhaltefäden entfernen.

Schulterriemen: Schulterriemen rechts auf rechts in der Längsrichtung falten und lange Kanten aneinander nähen. Nahtzugaben aufbügeln.

Schulterriemen auf rechts wenden und so bügeln, dass die Naht sich auf einer Seite des Schulterriemens befindet. Riemenenden rechts auf rechts auf die Oberkante der Oberstofftasche auf der Stelle des Mittelteils festheften.

Klappe: Klappenteile rechts auf rechts aufeinander stecken und abgerundete Außenkanten aneinander nähen. Nahtzugaben auf 3 mm zurückschneiden. Klappe noch auf links lassen und Nahtzugaben auf die Seite eines Klappenteils legen und knappkantig untersteppen (die Untersteppnaht liegt bei der fertigen Tasche auf der Innenseite der Klappe). Klappe auf rechts wenden und bügeln. Offene Kanten der Klappe aneinander heften. Klappe rechts auf rechts auf die Oberkante eines Oberstoffseitenteils stecken und nähen.

Oberstoff und Futter zusammennähen: Oberstofftasche auf links wenden; Klappe und Schulterriemen in die Oberstofftasche falten. Futter auf rechts wenden und rechts auf rechts in die Oberstofftasche legen. Oberstoff- und Futteroberkanten aufeinander stecken und nähen; Nahtzugaben etwas zurückschneiden. Tasche durch die Wendeöffnung auf rechts wenden und Oberkante bügeln. Wendeöffnung von Hand schließen. Druckknopfunterteil auf das Seitenteil auf die Stelle der Schnittmustermarkierung so nähen, dass die Nähte sowohl durch den Oberstoff als auch durch das Futter gehen. Druckknopfoberteil auf die Innenseite der Klappe auf die Stelle der Schnittmustermarkierung so nähen, dass die Nähte auf der rechten Stoffseite der Klappe nicht sichtbar sind.

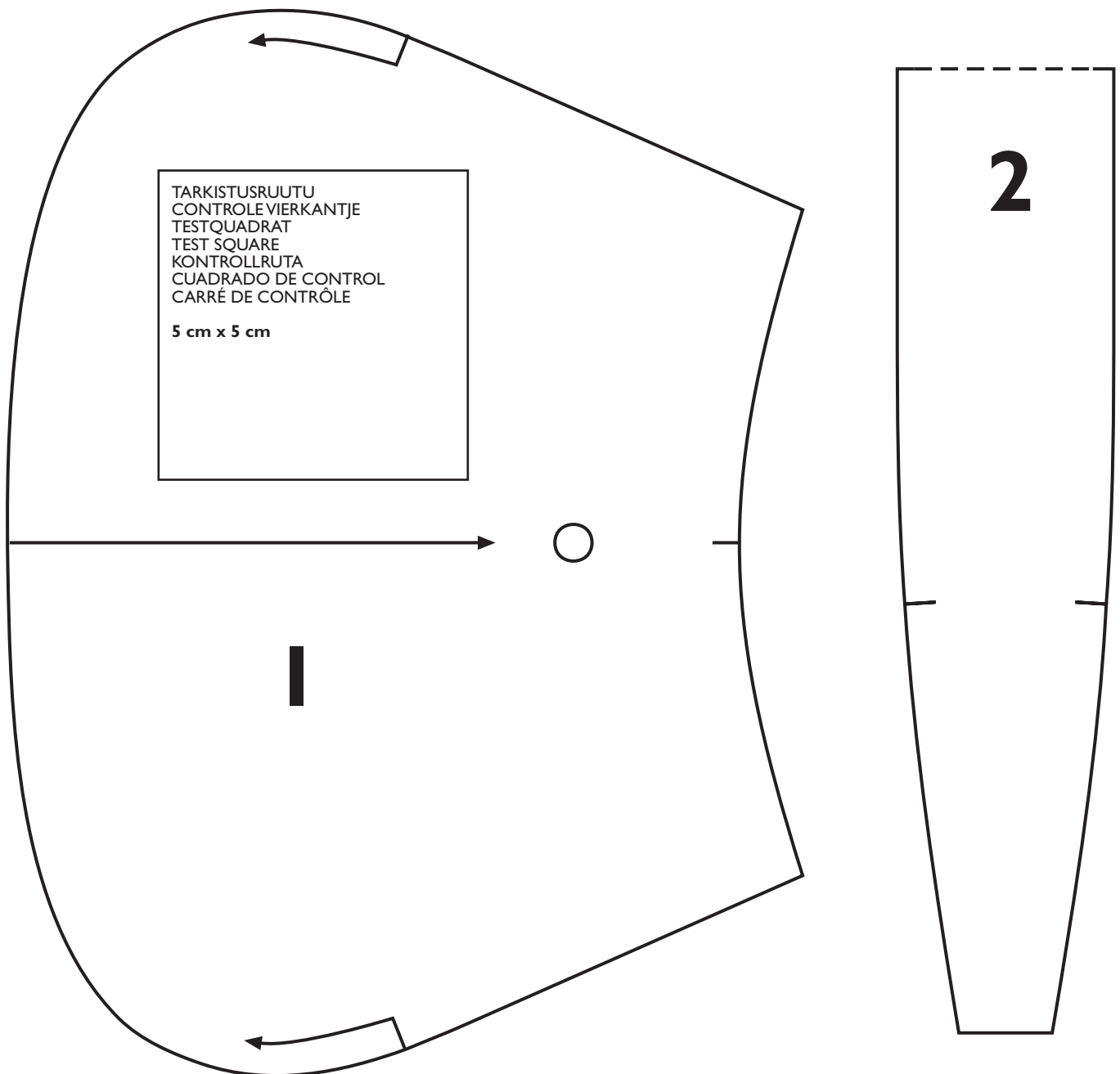
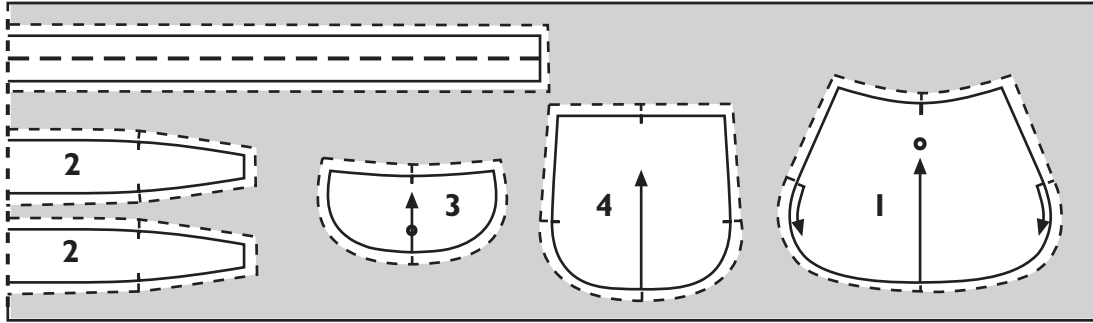
© OTTOBRE design® | STUDIO TUUMAT OY

Die Modelle, Anleitungen und Schnittmuster sind ausschließlich für den Privatgebrauch von Hobbynäherinnen vorgesehen. Eine kommerzielle oder industrielle Nutzung des Materials ist strengst untersagt. Die Modelle, Anleitungen, Schnittmuster, Zeichnungen, Fotos usw. sind urheberrechtlich geschütztes Material und ihre Weiterverbreitung und Neuerstellung in welcher Art oder Weise auch immer wird ausschließlich vom Inhaber des Urheberrechts bestimmt. Als Herstellung wird auch eine Übertragung des Materials in eine Anlage, mit der es vervielfältigt werden kann, angesehen. Alle Rechte vorbehalten.

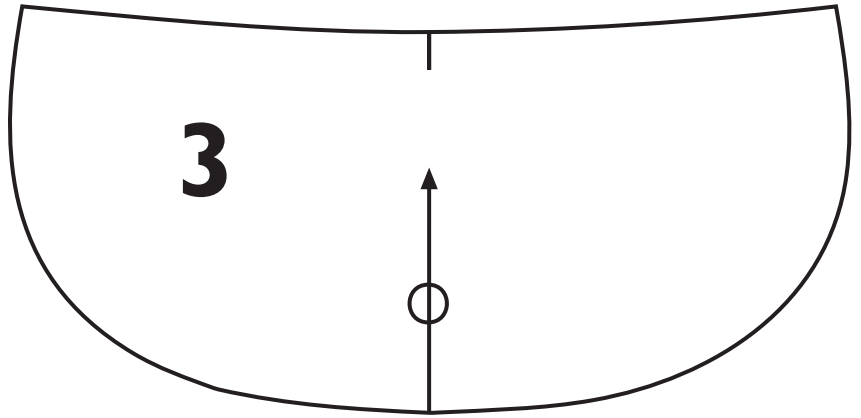
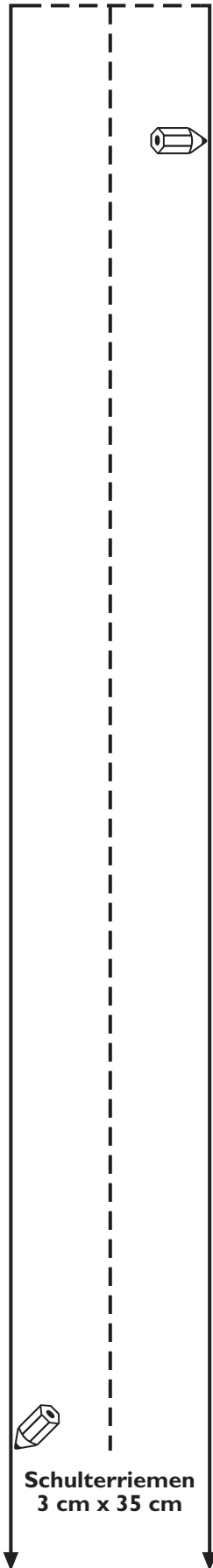
OTTOBRE

SCHULTERTASCHE FÜR KINDER

Schnittplan



SCHULTERTASCHE FÜR KINDER



TARKISTUSRUUTU
CONTROLE VIERKANTJE
TESTQUADRAT
TEST SQUARE
KONTROLLRUTA
CUADRADO DE CONTROL
CARRÉ DE CONTRÔLE

2 inches x 2 inches
2 x 2 tuumaa
2 x 2 pouces

