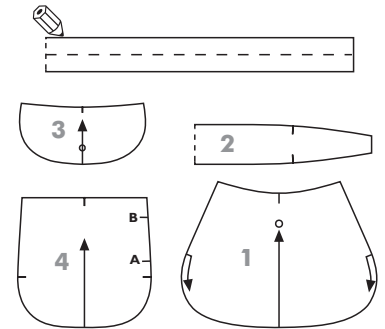


SCHOUDERTAS VOOR KINDEREN

OTTOBRE design®
3/2020

maat 12 x 14 cm, lengte schouderbandje 70 cm



MATERIALEN

- 20 cm linnen (LI), 145 cm breed
- 15 cm tussenvoering, Vlieseline® G 710
- naaibare drukknop, ø 15 mm
- sierstikgaren, Epic nr. 80

PATROONDELEN

	aantal
Tas	
1 zijdeel	2
2 middenbaan	1
3 klep	2
Voering	
4 zijdeel	2
2 middenbaan	1

HET PATROON

Trek de patroondelen inclusief de patroontekens over van het patroonblad. De patroondelen zijn zonder naad. Tekenen voor het schouderbandje een rechthoekig patroon van 35 cm lang en 3 cm breed.

KNIPPEN

Knip de patroondelen van de tas uit linnen zoals aangegeven in de patroondelenlijst. Leg de patroondelen op dubbelgevouwen stof en leg het uiteinde van de middenbaan en van het schouderbandje aan de stofvouw. Speld de patroondelen vast en knip ze uit met een naad van 1 cm. Zie het knipoverzicht.

WERKBESCHRIJVING

Steken: Naai de naden met een rechte steek. Omdat de tas gevoerd is, hoeft u de naden niet afwerken.

Verstevigen: Knip de tussenvoering met een naad van 2 mm. Verstevig beide klepdelen en alle voeringdelen.

In elkaar naaien van de voering: Speld en naai één zijdeel aan één lange rand van de middenbaan, de goede kanten op elkaar. Strijk de naden op de middenbaan. Speld en naai het andere zijdeel op dezelfde manier aan de andere rand van de middenbaan en laat een keersplitje (patroontekens A - B) open in de rechte rand van het zijdeel. Strijk de naden op de middenbaan.

In elkaar naaien van de tas: Naai tussen de patroontekens twee rimpeldraadjes in de ronde rand van beide zijdelen. Rimpel de zijdelen passend voor de middenbaan. Speld en naai de zijdelen aan de lange randen van de middenbaan, de goede kanten op elkaar en leg de tekens op elkaar. Stik de naden vlak langs de rand op de middenbaan. Verwijder eventueel de zichtbare rimpeldraadjes.

Schouderbandje: Vouw het schouderbandje in de lengte dubbel, de goede kanten op elkaar en naai de lange kanten op elkaar. Strijk de naad open. Keer het schouderbandje naar de goede kant en strijk het schou-

derbandje met de naad aan één kant. Stik de uiteinden van het schouderbandje op de bovenkant van de middenbaan van de tas, de goede kanten op elkaar.

Klep: Speld de kleppen met de goede kanten op elkaar en naai de ronde randen op elkaar. Knip de naden 3 mm breed. Laat de klep nog binnenste-buiten en stik de naden vlak langs de rand op één klepdeel (dit stiksel zit later aan de binnenkant van de klep). Keer de klep naar de goede kant en strijk de klep. Stik de open naden van de klep op elkaar. Speld en naai de klep op de bovenkant van een zijdeel van de tas, de goede kanten op elkaar.

In elkaar naaien van de tas en de voering: Keer de tas binnenstebuiten, keer de klep naar de goede kant en vouw het schouderbandje in de tas. Keer de voering naar de goede kant en leg de voering in de tas, de goede kanten op elkaar. (schouderbandje zit ertussen) Speld en naai de bovenkant van de tas en van de voering op elkaar. Knip de naden iets smaller. Keer de tas via het splitje naar de goede kant en strijk de bovenkant. Sluit het splitje met de hand. Naai de onderkant van de drukknop op het patroontekenen van het zijdeel van de tas, naai door de tas en de voering. Naai de bovenkant van de drukknop op het patroontekenen aan de binnenkant van de klep en zorg dat de steken aan de buitenkant niet zichtbaar zijn.

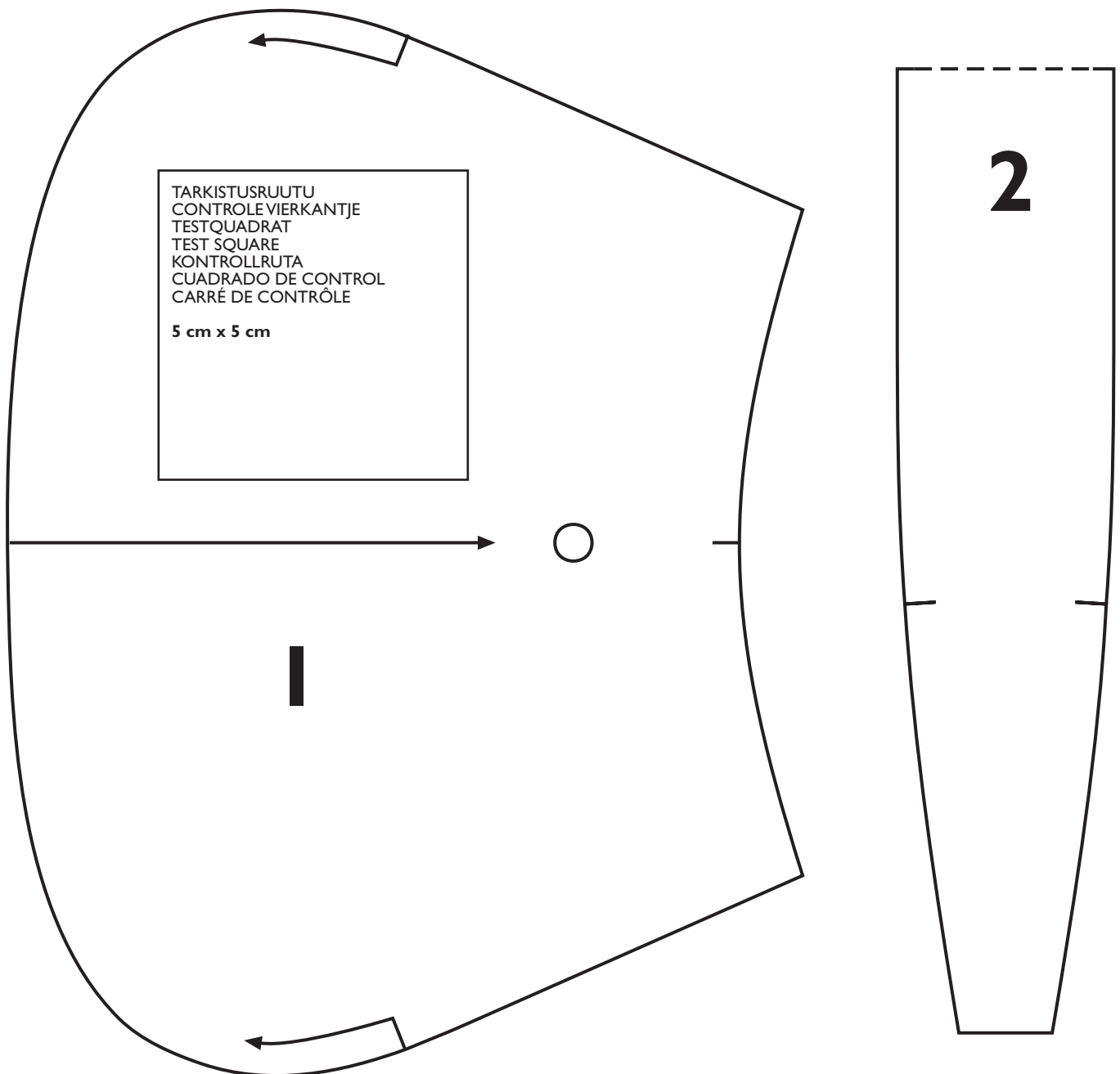
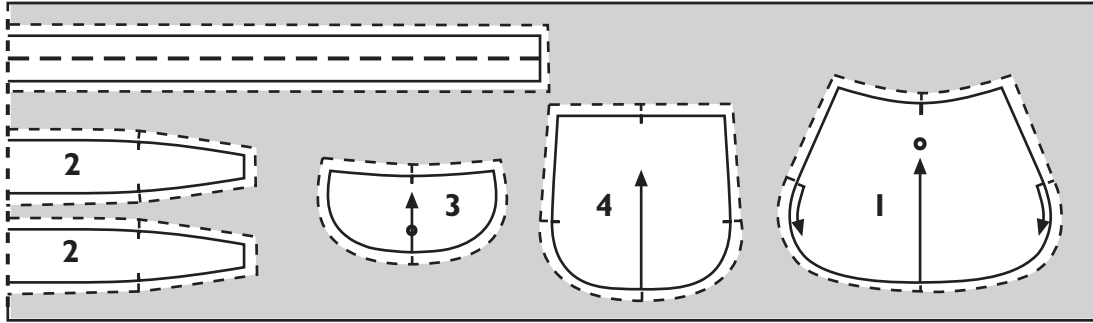
© OTTOBRE design® | STUDIO TUUMAT OY

De modellen, werkbeschrijvingen en patronen zijn bedoeld voor privé gebruik van hobbyisten. Commercieel of industrieel gebruik ervan is niet toegestaan. De modellen, werkbeschrijvingen, patronen, tekeningen en foto's zijn auteursrechtelijk beschermd materiaal en reproductie ervan op welke manier of in welke vorm dan ook is slechts toegestaan door de auteursrechtelijke partij. Onder productie wordt eveneens verstaan het overzetten ervan op een apparaat waarmee reproductie van het item mogelijk is. Alle rechten voorbehouden.

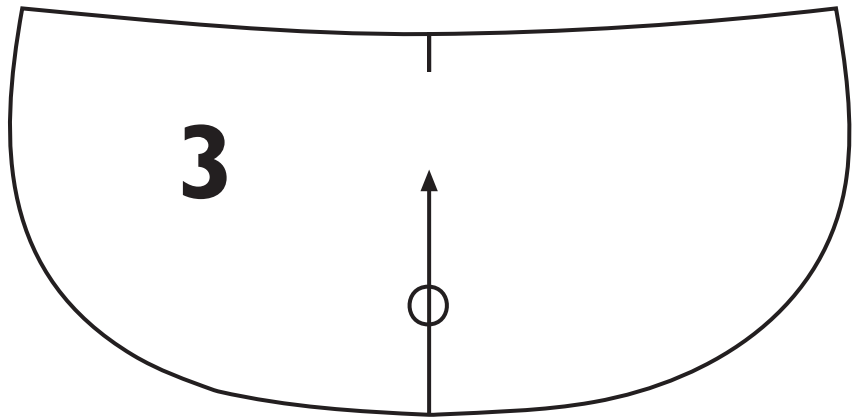
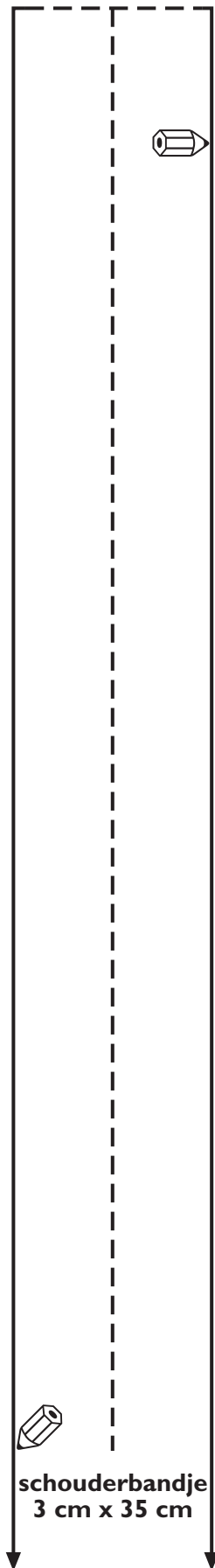
OTTOBRE

SCHOUDERTAS VOOR KINDEREN

Knipoverzicht



SCHOUDERTAS VOOR KINDEREN



TARKISTUSRUUTU
CONTROLE VIERKANTJE
TESTQUADRAT
TEST SQUARE
KONTROLLRUTA
CUADRADO DE CONTROL
CARRÉ DE CONTRÔLE

2 inches x 2 inches
2 x 2 tuumaa
2 x 2 pouces

