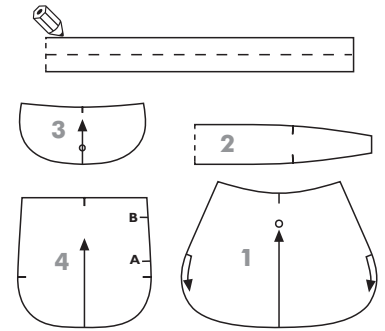


SAC À BANDOULIÈRE POUR ENFANT

OTTOBRE design®
3/2020

Taille 12 cm x 14 cm, longueur de la bandoulière 70 cm



PIÈCES DU PATRON couper

Extérieur	
1 devant/dos	2
2 panneau latéral	1
3 rabat	2
Doublure	
4 devant/dos	2
2 panneau latéral	1

FOURNITURES

- 20 cm de lin (LI), laize 145 cm
- 15 cm d'entoilage, Vlieseline® G 710
- un bouton-pression à coudre, ø 15 mm
- du fil à surpiquer, Epic n° 80

PIECES DU PATRON

Tracer les pièces du patron y compris tous les repères à partir de la planche à patrons. Les marges de couture ne sont pas incluses. Dessiner une pièce rectangulaire (longueur 35 cm, largeur 3 cm) pour la bandoulière.

COUPE

Couper les pièces dans le lin comme indiqué sur la liste des pièces du patron. Poser les pièces sur une double épaisseur de tissu, placer au pli l'extrémité la plus large du panneau latéral et une extrémité de la bandoulière. Épingler les pièces sur le tissu puis les découper, ajouter 10 mm de marge de couture à tous les bords à couper. Voir le plan de coupe.

COUTURE

Techniques de construction : piquer les coutures au point droit. Aucune finition des marges de couture n'est nécessaire car le sac est entièrement doublé.

Entoiler : fixer au fer l'entoilage sur les deux pièces du rabat et sur toutes les pièces de la doublure (couper l'entoilage avec des marges de couture de 2 mm).

Assembler la doublure : épingler et piquer un devant/dos au bord long du panneau latéral, endroit contre endroit. Coucher les marges de couture vers le panneau latéral. Épingler et piquer, de la même manière, l'autre devant/dos à l'autre bord long du panneau latéral ; afin de pouvoir retourner le sac, laisser une petite ouverture entre les repères A et B dans la partie rectiligne du côté de la doublure. Coucher les marges de couture vers le panneau latéral.

Assembler l'extérieur : piquer deux fils de fronces entre les repères des bords arrondis des deux pièces devant/dos. Froncer les devant/dos à la taille des bords longs du panneau latéral. Épingler et piquer les devant/dos aux bords longs du panneau latéral, endroit contre endroit, aligner les repères pour les fronces avec les repères du panneau latéral. Coucher les marges de couture vers le panneau latéral et surpiquer près des coutures. Enlever les fils de fronces visibles.

Bandoulière : plier la pièce de la bandoulière en deux dans la longueur, endroit contre endroit, et piquer ensemble les bords longs. Ouvrir la couture au fer. Retourner la bandoulière à l'endroit et l'aplatir au fer, placer la couture le long d'un bord de la bandoulière. Bâter à la machine les extrémités de la bandoulière aux bords supérieurs du panneau latéral de l'extérieur, endroit contre endroit.

Rabat : épingler ensemble les pièces du rabat, endroit contre endroit, et piquer ensemble leur bord extérieur arrondi. Réduire les marges de couture à 3 mm. Avec le rabat à l'envers, sous-piquer les marges de couture à une des pièces du rabat, piquer près de la couture (sur le sac fini la sous-piqûre sera sur le dessous du rabat). Retourner le rabat à l'endroit puis l'aplatir au fer. Bâter ensemble à la machine les bords ouverts du rabat. Épingler et piquer le rabat au bord supérieur du dos de l'extérieur, endroit contre endroit.

Assembler l'extérieur et la doublure : retourner le sac à l'envers puis coucher le rabat et la bandoulière vers l'intérieur (envers). Retourner la doublure à l'endroit puis la placer à l'intérieur du sac, endroit contre endroit. Épingler et piquer ensemble les bords supérieurs du sac et de la doublure. Réduire légèrement les marges de couture. Retourner le sac à l'endroit à travers l'ouverture dans le côté de la doublure puis repasser son bord supérieur. Fermer l'ouverture à la main. Coudre la moitié femelle du bouton-pression sur le repère du devant du sac, piquer à travers l'extérieur et la doublure du sac. Coudre la moitié mâle du bouton-pression sur le dessous du rabat, piquer de sorte que les points ne soient pas visibles sur la face extérieure du rabat.

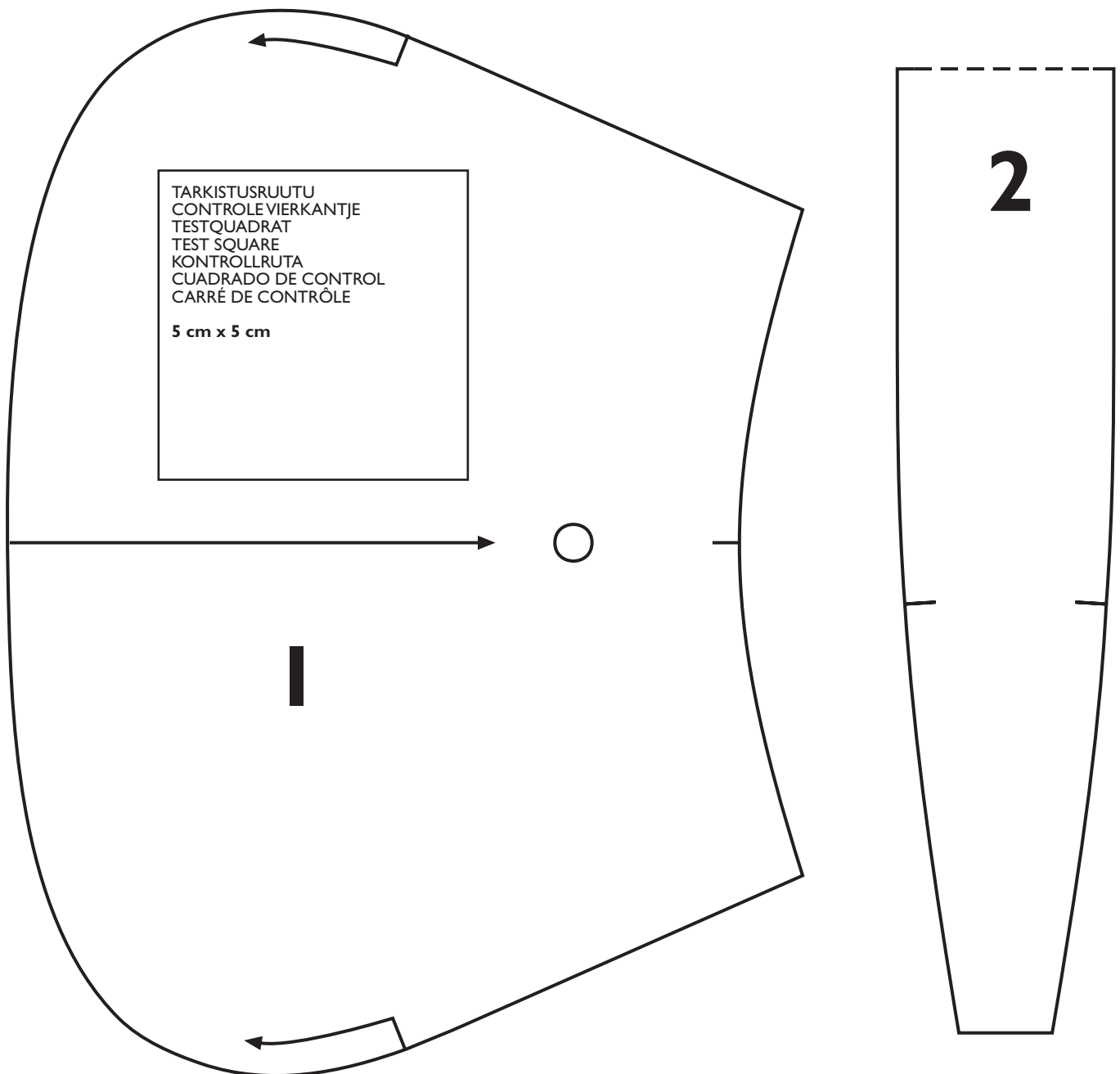
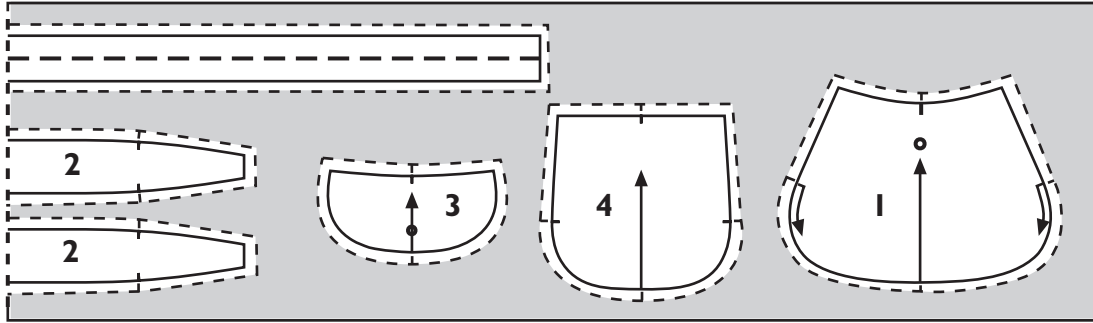
© OTTOBRE design® | STUDIO TUUMAT OY

Les modèles, les instructions et les patrons sont uniquement destinés à un usage personnel par des couturiers amateurs. Toute utilisation commerciale ou industrielle est interdite. Les modèles, les instructions, les patrons, les schémas et les photographies sont protégés par les droits d'auteur. Le droit de reproduire par quelques moyens ou sous quelques formes que ce soit est exclusivement réservé au titulaire du droit d'auteur. La copie du contenu de ce fichier sur des dispositifs tels que les supports numériques pouvant servir à la duplication ou au partage est également considérée comme de la reproduction. Tous droits réservés.

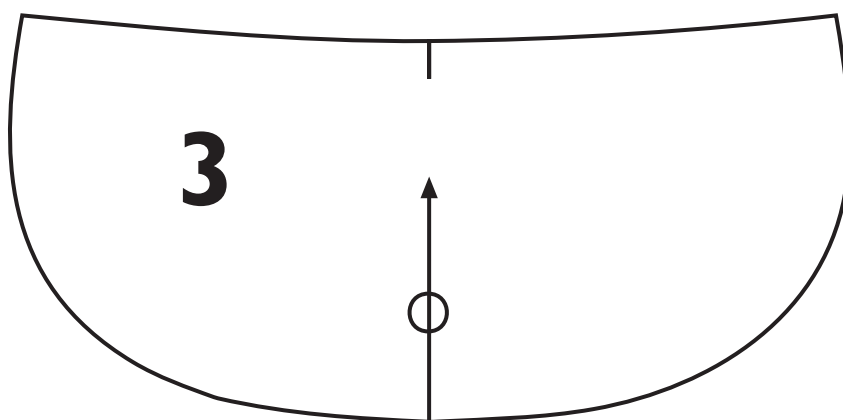
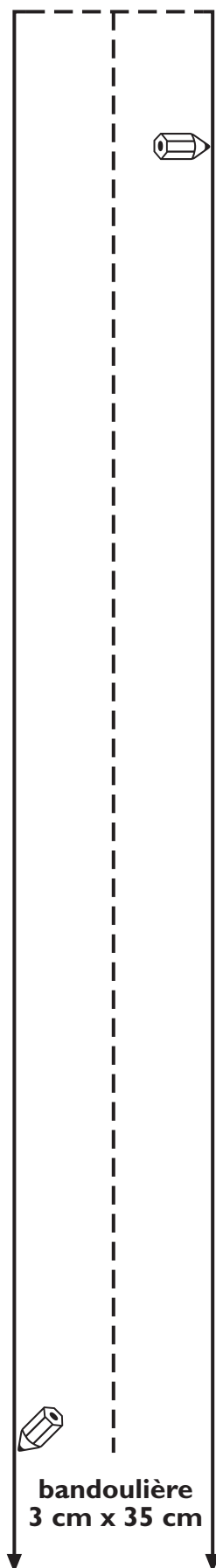
OTTOBRE

SAC À BANDOULIÈRE POUR ENFANT

Plan de coupe



SAC À BANDOULIÈRE POUR ENFANT



TARKISTUSRUUTU
CONTROLE VIERKANTJE
TESTQUADRAT
TEST SQUARE
KONTROLLRUTA
CUADRADO DE CONTROL
CARRÉ DE CONTRÔLE

2 inches x 2 inches
2 x 2 tuumaa
2 x 2 pouces

