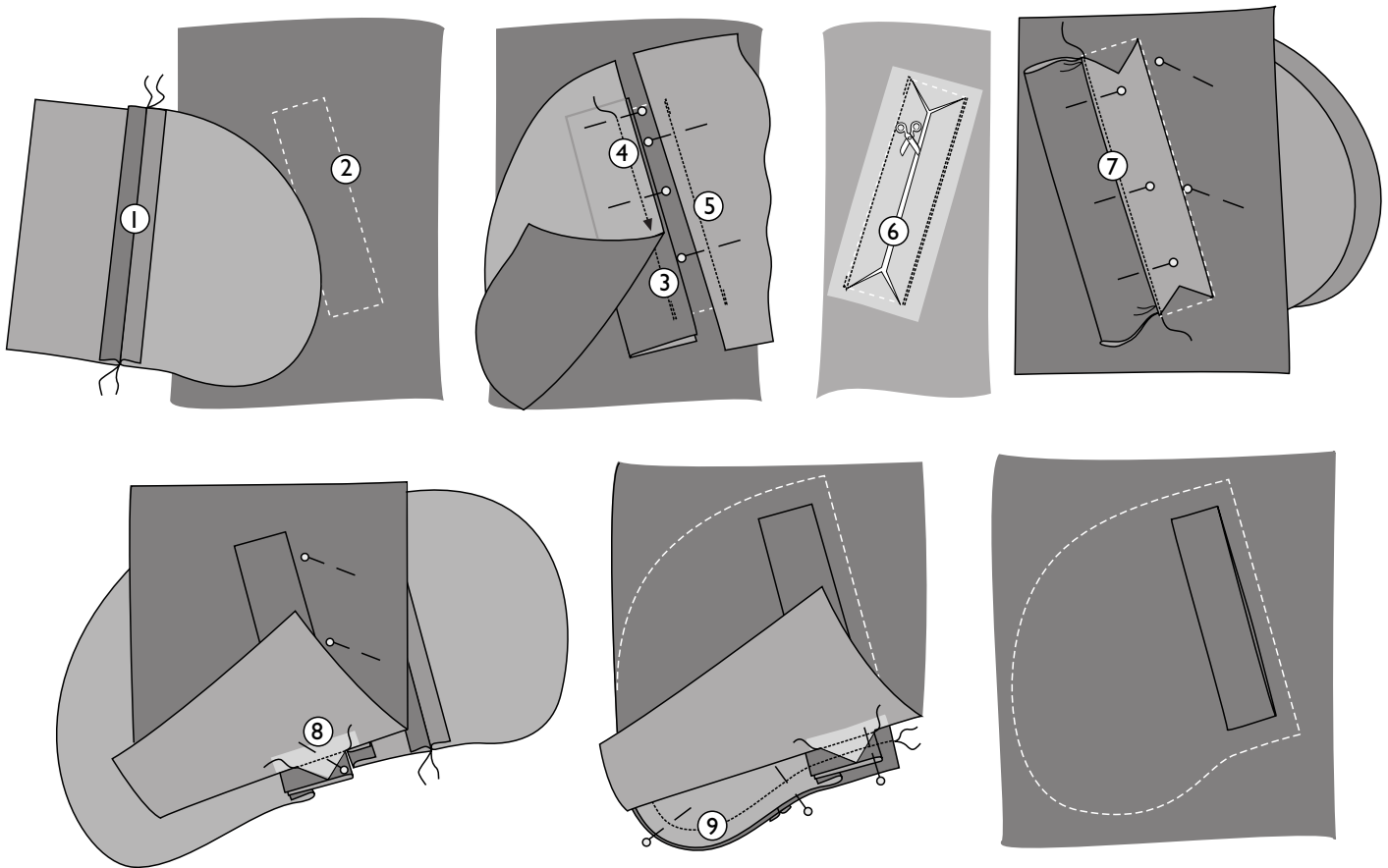


STOLPFICKA II

OTTOBRE design®
6/2017: Model 22

Fickan passar t.ex en yllejacks. Ficköppningen har inga synliga stickningar.



Mellanlägg: Pressa fast bitar av mellanlägg på ficköppningsremsorna och på framstyckenas avigsidor vid ficköppningarnas placering.

1. Sy ihop den inre fickpåsens överdel med botten räta mot räta och pressa isär sömsmänerna.

2. Sy hjälpsömmar med raksöm för ficköppningarna på framstyckena; klipp upp ficköppningen i mönsterdelen och använd mönstret som schablon då du syr.

3. Vik ficköppningsremsan dubbel aviga mot aviga och sy ihop de öppna kanterna på ficköppningen mot MF räta mot räta; lägg märke till att sömmen går längs ficköppningens hjälpsöm och slutar på en sömsmåns avstånd från ficköppningsremsans ände.

4. Nåla den yttre fickpåsens raka kant ovanpå ficköppningsremsan räta mot räta och sy fast den på den nyss sydda sömmen.

5. Nåla den inre fickpåsen på ficköppningens andra kant räta mot räta och sy fast den längs hjälpsömmen.

6. Klipp upp ficköppningen enligt mönstermarkeringarna. Lägg märke till att uppklippningarna går snett mot hjälpsömmens hörn.

7. Vänd båda fickpåsarna till avigan. Sy ner sömsmänerna längs den yttre fickpåsens fästningssöm mot fickpåsen med en hjälpstickning.

8. Nåla fast de trianglar som bildats i ficköppningen på ficköppningsremsan och sy fast ficköppningens båda ändar längs hjälpsömmarna.

9. Nåla och sy ihop fickpåsarna räta mot räta.

OTTOBRE