

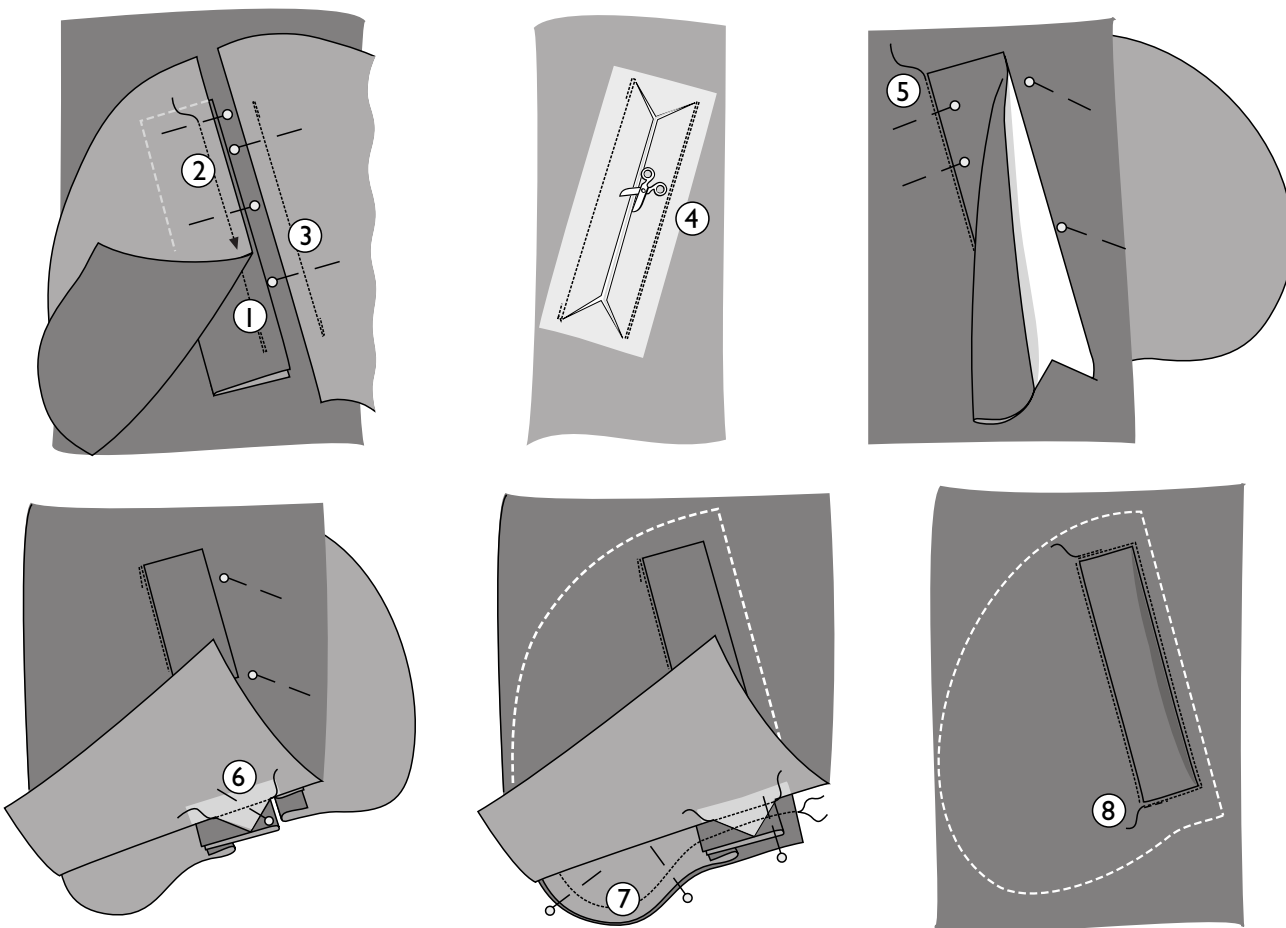
STOLPFICKA I

Använd ett stadigare material, såsom poplin eller sweatshirttyg.

OTTOBRE design®

1/2017: Modeller 19, 31 och 37

6/2017: Model 35



Markera ficköppningens placering på framstycket enligt mönstermarkeringarna.

1. Pressa ficköppningsremsan dubbel aviga mot aviga. Nåla och sy den öppna kanten på ficköppningskanten som ligger närmast MF.

2. Nåla fast den yttre fickpåsen på remsan räta mot räta och sy fast den på den föregående sömmen.

3. Nåla och sy den inre fickpåsen på ficköppningen enligt mönstermarkeringarna. **Obs.** Avståndet mellan sömmarna bör vara det samma som remsans färdiga bredd och sömmarna bör vara lika långa.

4. Klipp upp ficköppningen från avigan, i hörnen ända fram till sömmarna.

5. Vänd fickpåsar till avigan. Vik bort den inre fickpåsen och sy en stickning på remsans fästningskant.

6. Sy fast de trianglar som bildats vid uppklipningen på ficköppningsremsan och den yttre fickpåsen.

7. Sy ihop fickpåsar.

8. Sy en stickning på ficköppningens kant som ligger närmast sidsömmen samt sy stickningar på ändarna.

OTTOBRE