



Paikkatasku

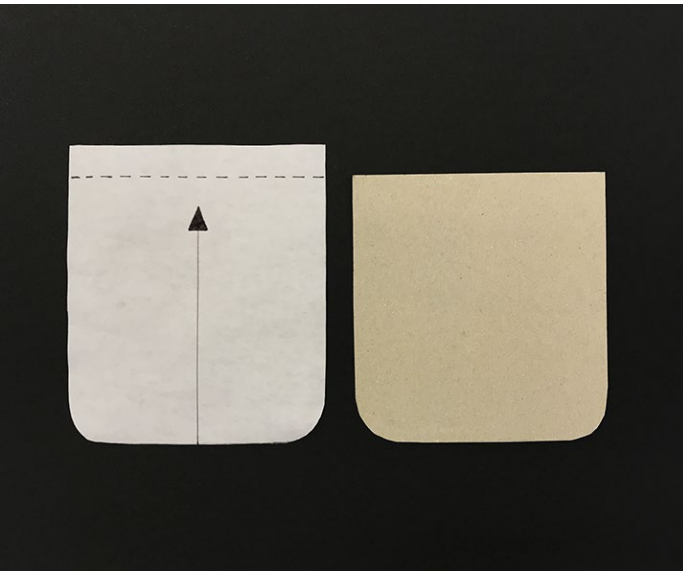
Tämä ohje sopii niin kudotuille kankaille kuin neuloksillekin. Ohjeen avulla saat ommeltua kauniit pyöreät kulmat myös polvipaikkoihin tai applikaatiokuvioihin.



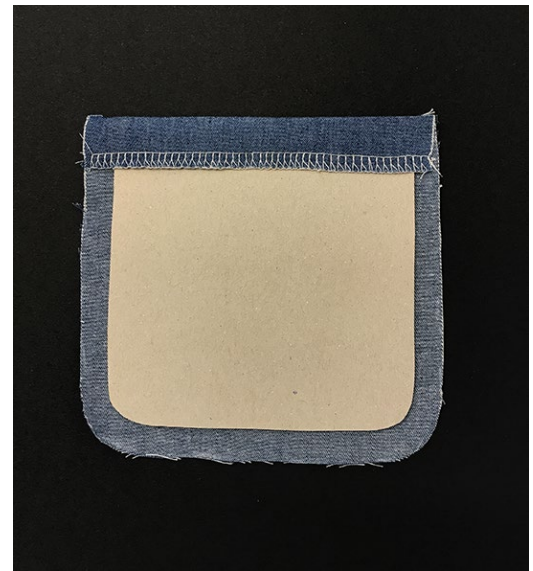
Paikkatasku sivusaumassa

Leikkaa tasku, paikka tai applikaatiokuvio kyseisen mallin työohjeen mukaan ja lisää kaavan reunaan tarvittavat saumanvarat.

PAIKKATASKU



1. Tee taskun tai paikan kaavasta tai applikaatiokuvioista kaavan mukainen pahvikaavio. Kaaviosta voi jättää pois taskunsuukäänteiden osuuden.



2. Ompele tarvittaessa taskunsuukäänteet.

OTTOBRE



3. Ompele taskun tai paikan kaarevan reunan saumanvaran ulkoreunaan syötöslangat.

4. Aseta tasku, paikka tai applikaatiokuvio silityslaudalle siten, että sen op on silityslautaa vasten.



5. Aseta kaavio taskun, paikan tai applikaatiokuvion päälle np:lle. Kiristä syötöslankaa siten, että saat saumanvarat kääntymään tiukasti kaavion reunan yli.

6. Silitä tasku, paikka tai applikaatio op:lta huolellisesti.



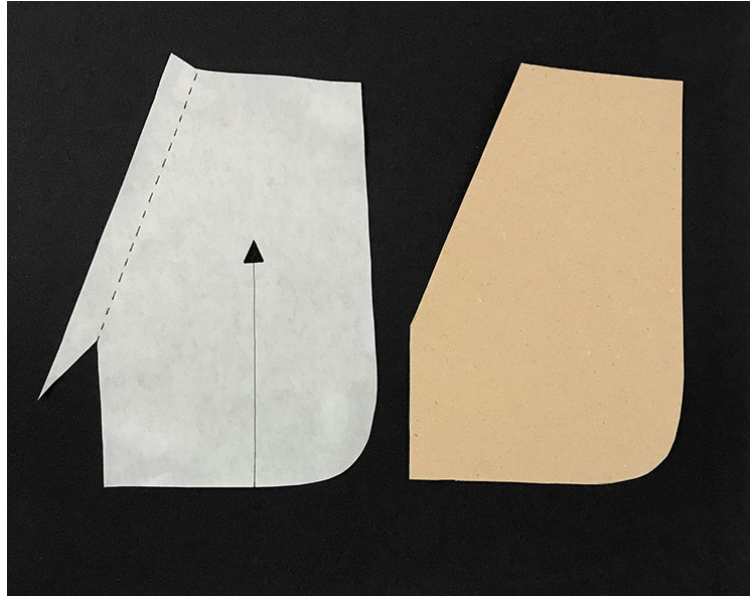
7. Poista kaavio. Neulaa tasku, paikka tai applikaatio vaatteeseen huolellisesti ja ompele se paikalleen ohjeen mukaan joko läheltä reunaa tai paininjalan etäisyydeltä.



PAIKKATASKU SIVUSAUMASSA



Leikkaa tasku, paikka tai applikaatiokuvaio kyseisen mallin työohjeen mukaan ja lisää kaavan reunaan tarvittavat saumanvarat.



1. Tee taskun tai paikan kaavasta tai applikaatiokuvaioista kaavan mukainen pahvikaavio. Kaaviosta voi jättää pois taskunsuukäänteiden osuuden.



2. Ompele tarvittaessa taskunsuukäännöksi.



3. Ompele taskun tai paikan kaarevan reunan saumanvaran ulkoreunaan syötöslangat.



4. Aseta tasku, paikka tai applikaatiokuvio silityslaudalle siten, että sen op on silityslautaa vasten.

5. Aseta kaavio taskun, paikan tai applikaatiokuvion päälle np:lle. Kiristä syötöslankaa siten, että saat saumanvarat kääntymään tiukasti kaavion reunan yli.



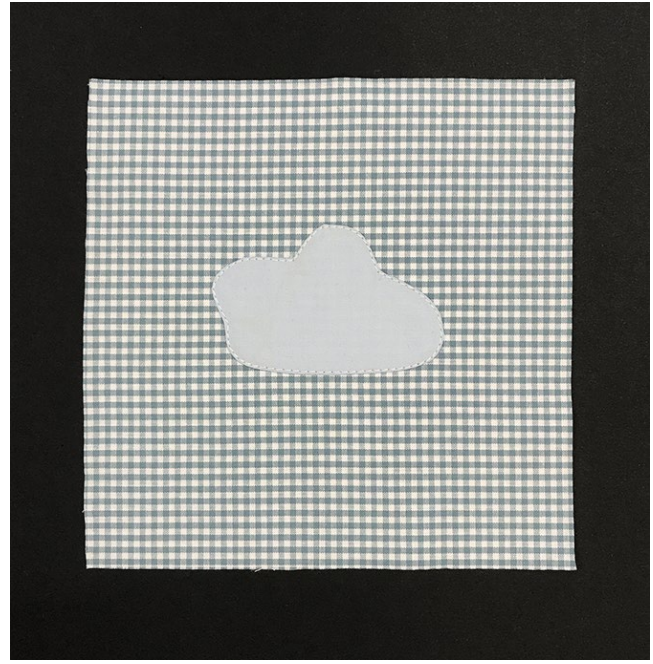
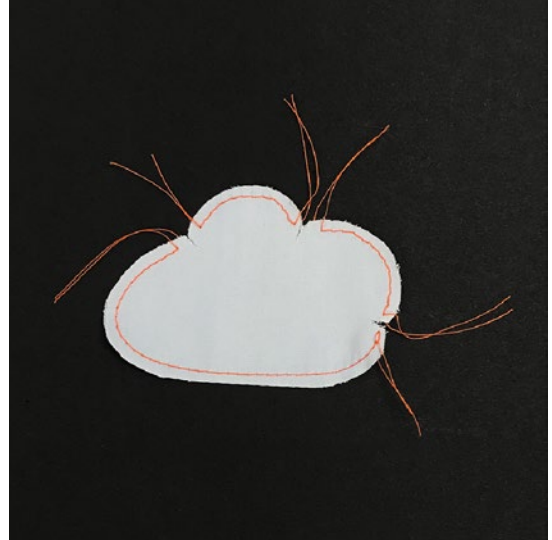
6. Silitä tasku, paikka tai applikaatio op:lta huolellisesti.

7. Poista kaavio. Neulaa tasku, paikka tai applikaatio vaatteeseen huolellisesti ja ompele se paikalleen ohjeen mukaan joko läheltä reunaa tai paininjalan etäisyydeltä.



APPLIKAATIO

Voit käyttää samaa ompelutekniikkaa myös pyöreäkulmaisten applikaatioiden ompeluun. Applikaatioissa saumanvaraksi riittää 5 mm. Applikaatiota valmistaessasi tee saumanvarojen sisäkulmiin pienet aukileikkaukset, jotta saat saumanvarat käännettyä siististi. Jos applikaatiossa on useampi jyrkkä kaari, ompele syötöslangat useammassa osassa, niin saat saumanvarat asettumaan kauniimmin applikaation nurjalle puolelle. Mikäli applikaatiossa käyttämäsi kangas on ohut, voit silittää applikaation nurjalle puolelle tukikangasta, jotta pohjakangas ei näy applikaation läpi. Käytä joustavien kankaiden kanssa irtirevittävää tukikangasta, jotta applikaatio ei veny ommellessa.



© Copyright

Mallit, työohjeet ja kaavat on tarkoitettu vain harrasteompeleijoiden yksityiskäyttöön. Niiden kaupallinen tai teollinen hyödyntäminen on kielletty. Mallit, työohjeet, kaavat, piirroksot ja valokuvat ovat tekijänoikeuslain suojaamaa materiaalia ja niiden uudelleen valmistaminen millä keinolla ja missä muodossa tahansa on rajoitettu ainoastaan tekijänoikeuden haltijalle. Valmistamisena pidetään myös teoksen siirtämistä laitteeseen, jolla se voidaan toisintaa. Kaikki oikeudet pidätetään.

© OTTOBRE design® | STUDIO TUUMAT OY |