

## POCHE ZIPPEE A REVERS

OTTOBRE design®

4/2021, modèle 33

5/2021, modèle 7

### PIECES DU PATRON

- devant du vêtement
- dessus de poche
- dessous de poche

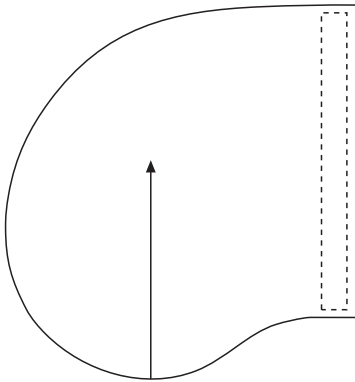
### FOURNITURES

- une fermeture à glissière, longueur 15 cm
- de l'entoilage

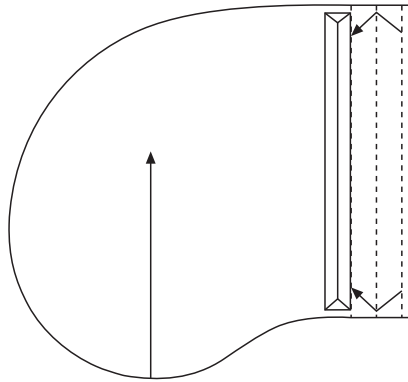
### COUTURE

Fixer au fer des morceaux d'entoilage sur l'envers du devant, sur les emplacements des ouvertures de poche. Marquer avec une craie tailleur l'emplacement de chaque ouverture de poche sur l'endroit du devant.

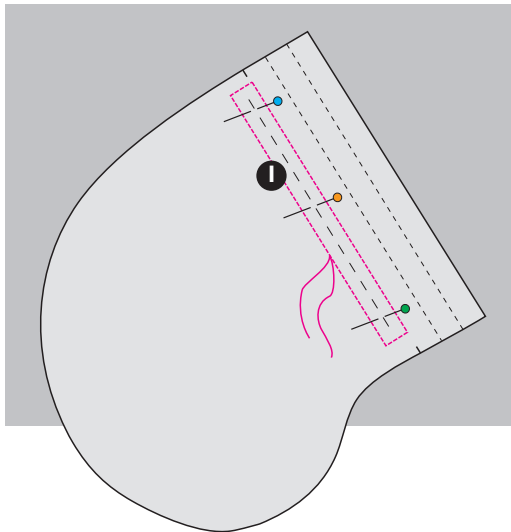
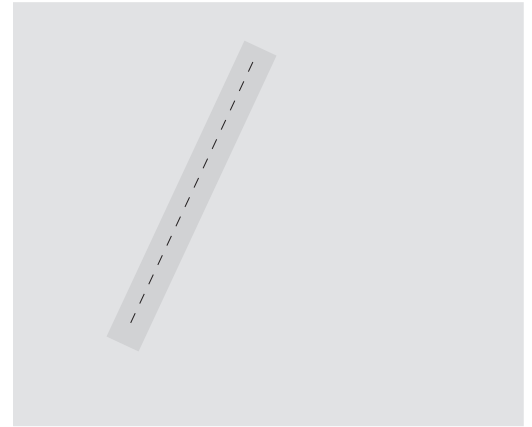
Dessous de poche



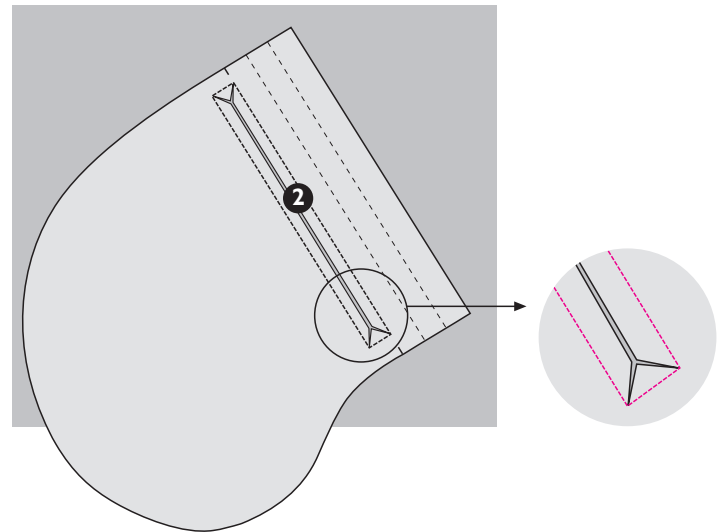
Dessus de poche



Devant du vêtement



1. Epingler le dessus de poche au devant, endroit contre endroit, aligner les repères du patron. Piquer au point droit un rectangle autour de l'ouverture de poche selon les indications du patron.



2. Entailler l'ouverture de poche, commencer au milieu de la ligne de repère et couper jusqu'à 10 mm de chaque extrémité de l'ouverture de poche. Puis cranter les marges de couture en diagonale (à 45°) jusqu'aux coins de l'ouverture de poche.

>>>

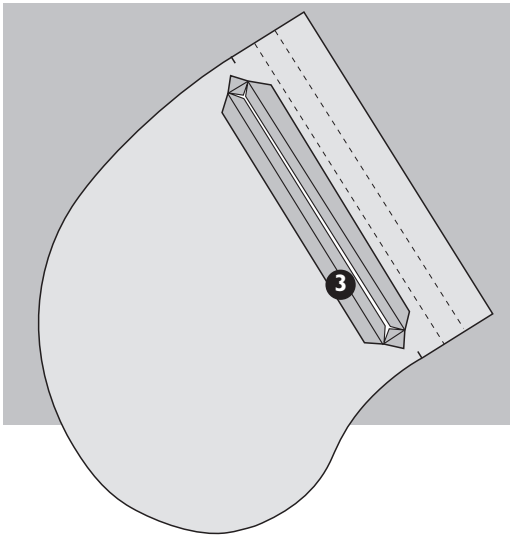
© COPYRIGHT OTTOBRE design® | STUDIO TUUMAT OY

Les modèles, les instructions et les patrons sont uniquement destinés à un usage personnel par des couturiers amateurs. Toute utilisation commerciale ou industrielle est interdite. Les modèles, les instructions, les patrons, les schémas et les photographies sont protégés par les droits d'auteur. Le droit de les

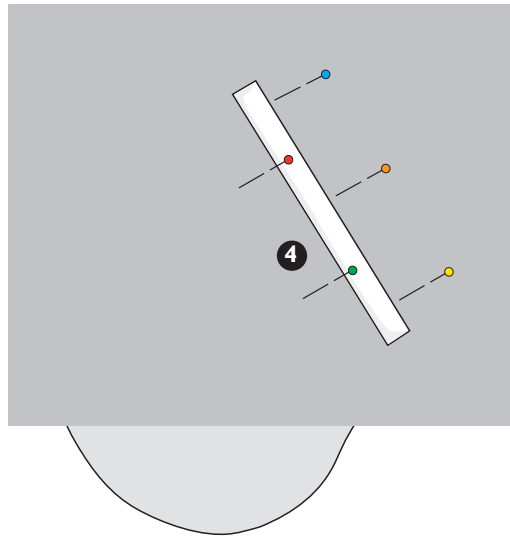
reproduire par quelques moyens ou sous quelques formes que ce soit est exclusivement réservé au titulaire du droit d'auteur. La copie du contenu de ce fichier sur des dispositifs tels que les supports numériques pouvant servir à la duplication ou au partage est également considérée comme de la reproduction.

Tous droits réservés.

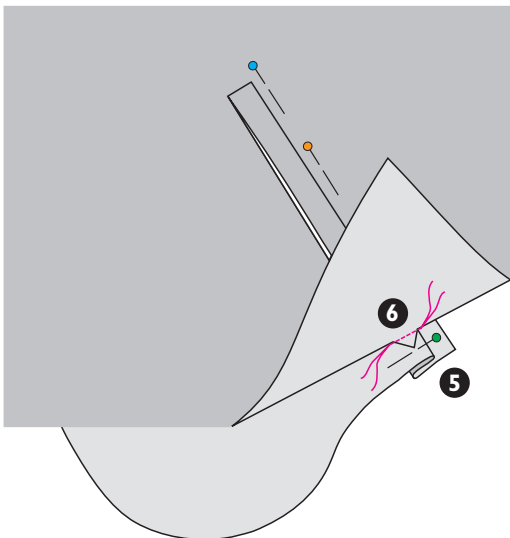
# OTTOBRE design®



**3.** Ouvrir au doigt les coutures autour de l'ouverture de poche.

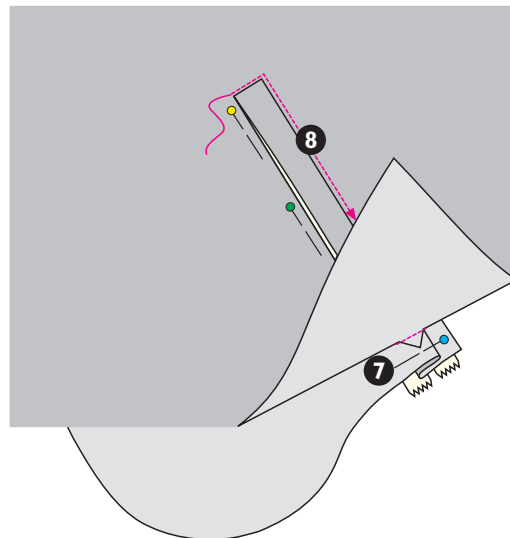


**4.** Plier le dessus de poche vers l'envers et repasser les bords de l'ouverture de poche.



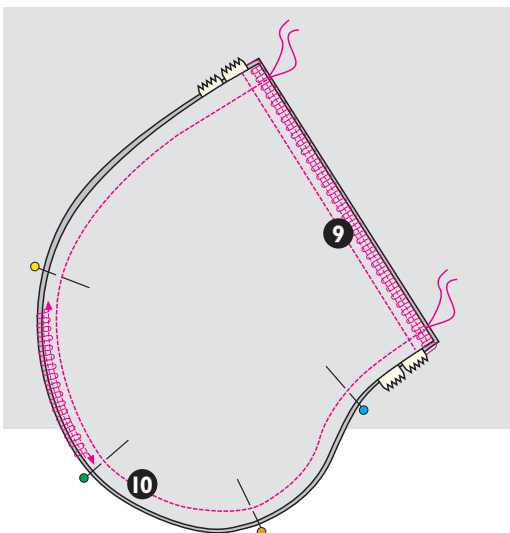
**5.** Former le pli sur le dessus de poche selon les repères du patron pour obtenir le revers qui recouvre l'ouverture de poche. Repasser soigneusement le pli en place.

**6.** Sur l'envers de l'ouverture de poche, épingler et piquer les triangles, formés à chaque bout de l'ouverture par les crans, au dessus de poche.



**7.** Avec la fermeture à glissière et le devant placés avec leur endroit vers le haut, épingler la fermeture en dessous de l'ouverture de poche de sorte qu'elle s'ouvre du haut vers le bas. (Si besoin, bâtir la fermeture en place.)

**8.** Sur l'endroit, surpiquer la fermeture à glissière en place, piquer près des bords de l'ouverture de poche.



**9.** Épingler ensemble le dessous et le dessus de poche, endroit contre endroit, et piquer ensemble les bords rectilignes des dessus et dessous de poche près de la ligne de couture de la fermeture à glissière. Surfiler ensemble les marges de coutures.

**10.** Épingler et piquer ensemble les bords arrondis des dessus et dessous de poche, endroit contre endroit. Surfiler ensemble les marges de coutures.

