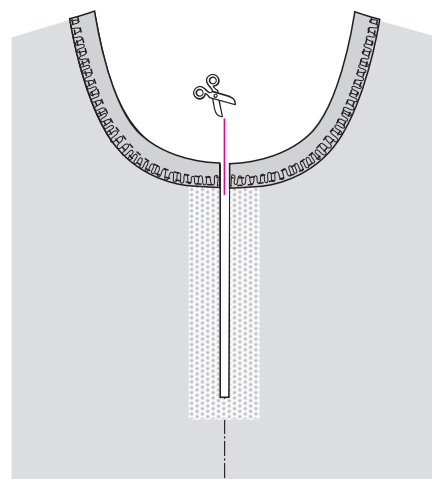
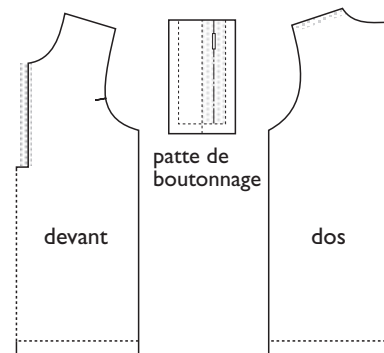


PATTE DE BOUTONNAGE FACILE

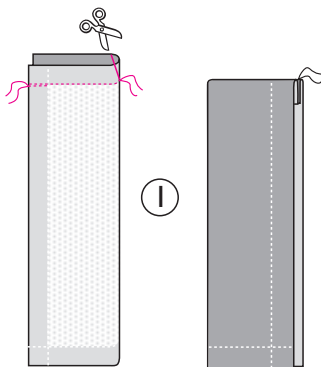
OTTOBRE design®
Modèle 3, 6/2021



Entoiler : Fixer au fer l'entoilage sur les pattes de boutonnage et sur le devant, le long des bords de l'ouverture (ou le long de la ligne de repère de l'ouverture) pour la patte, mesurer les longueurs nécessaires sur les pièces du patron. Voir les endroits grisés sur les schémas à petite échelle.

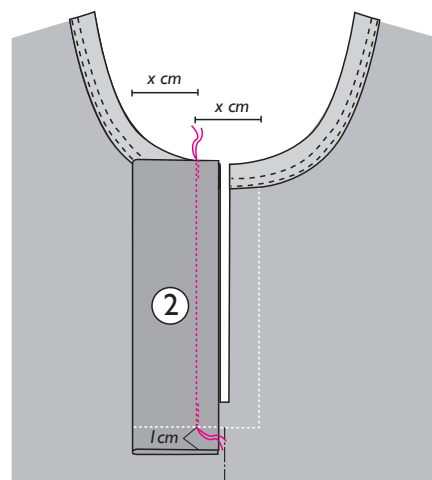


Si besoin, entailler l'ouverture du devant sur quelques centimètres à partir de l'encolure. Piquer les coutures d'épaule et poser le bord-côtes à l'encolure.



1. Plier une patte de boutonnage en deux dans la longueur, endroit contre endroit, et piquer son extrémité supérieure. Dégarnir le coin et retourner la patte à l'endroit. Assembler la deuxième patte de la même manière.

2. Epingler et piquer une patte sur l'endroit du devant, le long du bord gauche de l'ouverture, arrêter la couture 10 mm au-dessus de l'extrémité inférieure de la patte. Piquer de la même manière l'autre patte au bord droit de l'ouverture. Noter que l'écart entre les deux coutures doit être égal à la largeur de la partie visible de la patte de boutonnage finie (x cm).



© COPYRIGHT

OTTOBRE design® | STUDIO TUUMAT OY

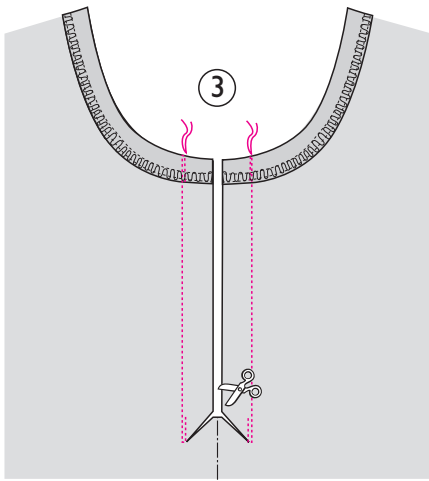
Les modèles, les instructions et les patrons sont uniquement destinés à un usage personnel par des couturiers amateurs. Toute utilisation commerciale ou industrielle est interdite. Les modèles, les instructions, les patrons, les schémas et les photographies sont protégés par les

droits d'auteur. Le droit de les reproduire par quelques moyens ou sous quelques formes que ce soit est exclusivement réservé au titulaire du droit d'auteur. La copie du contenu de ce fichier sur des dispositifs tels que les supports numériques pouvant servir à la duplication ou au partage est également considérée comme de la reproduction.

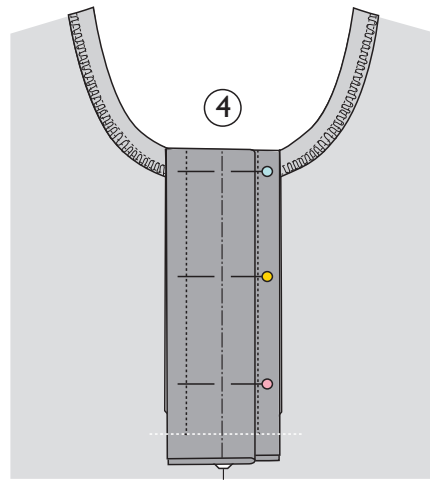
Tous droits réservés.

OTTOBRE

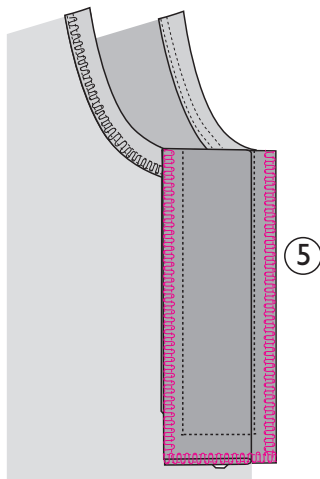
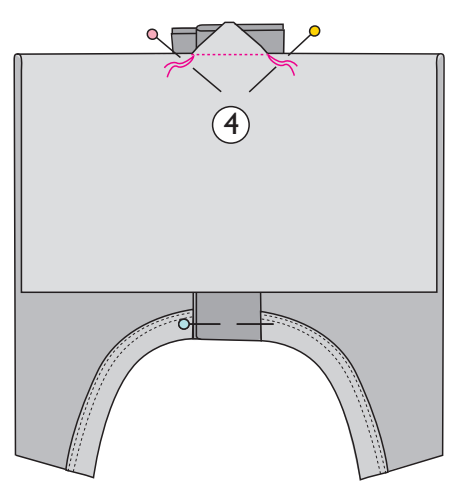
PATTE DE BOUTONNAGE FACILE



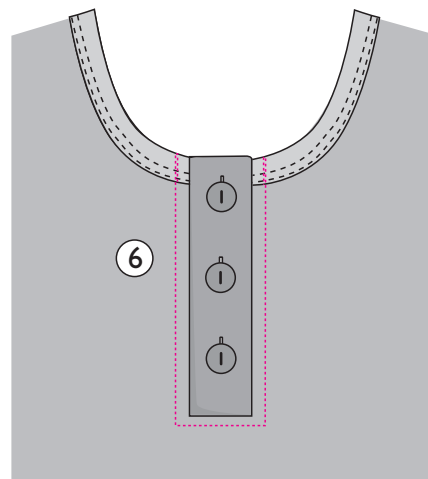
3. Si besoin, entailler l'ouverture jusqu'à 10 mm au-dessus des extrémités des coutures. Cranter à la diagonale à travers les marges de couture jusqu'aux extrémités des coutures en bas de la patte.



4. Faire chevaucher les pattes et les épingler en place. Plier le devant endroit contre endroit au niveau du bas de l'ouverture, et piquer le triangle formé en bas de la patte à l'étape précédente, aux extrémités inférieures de la patte.



5. Surfiler ensemble les marges de couture de l'ouverture et de la patte.



6. Coucher les marges de couture de l'ouverture et de la patte vers le devant et surpiquer le tour de la patte, utiliser le bord du pied presseur comme guide.

Piquer trois boutonnères sur la patte extérieure et coudre les boutons sur la patte intérieure ou fixer des boutons-pression.

OTTOBRE