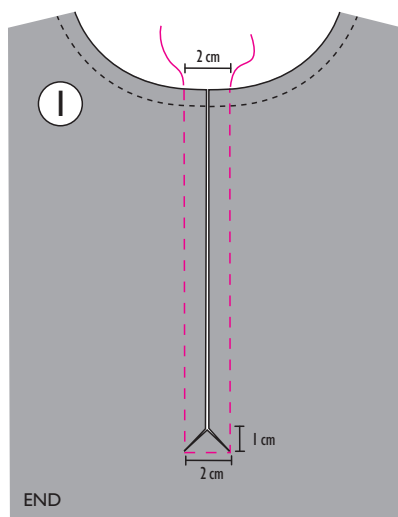


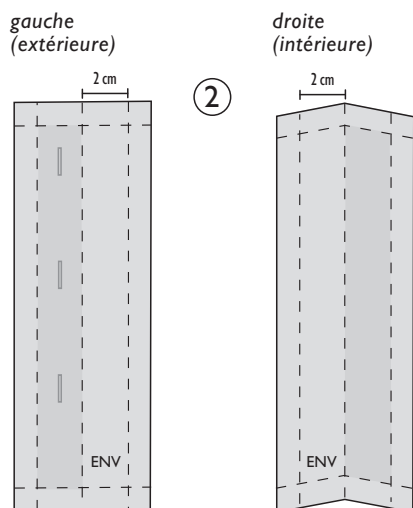
Avant de commencer la construction de la patte, le devant est fendu sur 4 cm en descendant de l'encolure puis l'encolure est finie par une bande d'encolure coupée dans le biais du tissu. Ce pas-à-pas est prévu pour un vêtement réalisé dans un tissu léger en coton ou en lin (par exemple, la double gaze, la popeline ou le chambray de lin).

Copier les repères du patron pour la patte sur le devant puis piquer une couture guide autour de l'emplacement de la fente, le long de la ligne en pointillés. Couper les pattes de boutonnage et piquer la patte avec des marges de coutures régulières de 10 mm. Les termes intérieur/extérieur et gauche/droite font référence au vêtement une fois porté.



Pour réaliser la patte de boutonnage des modèles n° 3 ou 29 du magazine 6/2020, utiliser la pièce de patron imprimée à la page 4 de ce pas-à-pas au lieu de celle imprimée sur la planche à patrons du magazine. Imprimer la page sur du papier A4 et vérifier que l'échelle d'impression est à 100%.

1. Entailler la fente le long de la ligne du milieu-devant jusqu'à 10 mm au-dessus du bas de la fente. Cranter en diagonale aux coins, jusqu'à la couture guide, afin d'obtenir un triangle en bas de la fente.



2. Fixer au fer l'entoilage sur l'envers des moitiés extérieures des pattes de boutonnage. Plier les pattes en deux dans leur longueur et marquer le pli au fer.

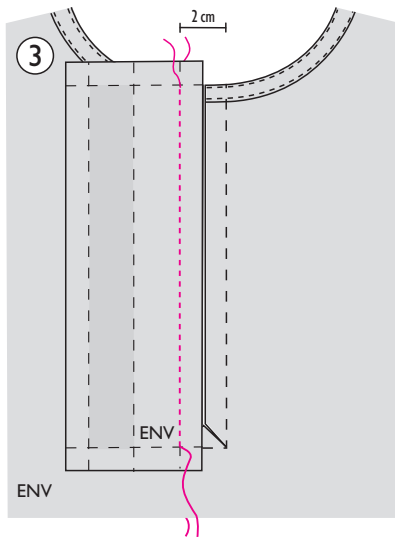
© COPYRIGHT
OTTOBRE design® | STUDIO TUUMAT OY

Les modèles, les instructions et les patrons sont uniquement destinés à un usage personnel par des couturiers amateurs. Toute utilisation commerciale ou industrielle est interdite. Les modèles, les instructions, les patrons, les schémas et les photographies sont protégés par les

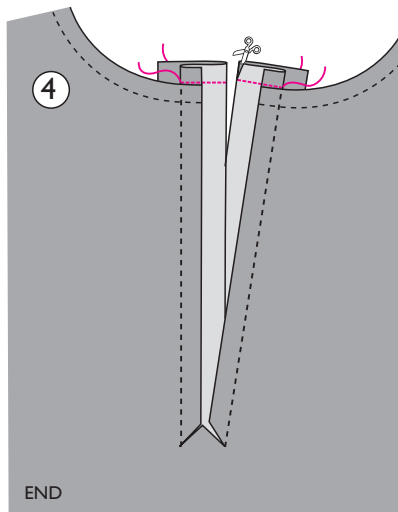
droits d'auteur. Le droit de les reproduire par quelques moyens ou sous quelques formes que ce soit est exclusivement réservé au titulaire du droit d'auteur. La copie du contenu de ce fichier sur des dispositifs tels que les supports numériques pouvant servir à la duplication ou au partage est également considérée comme de la reproduction.

Tous droits réservés.

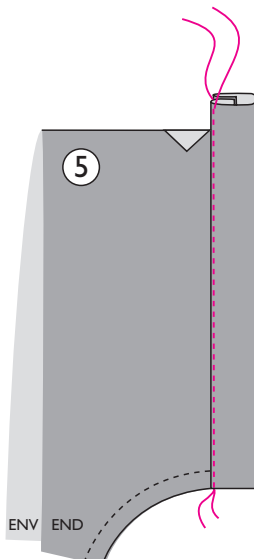
OTTOBRE



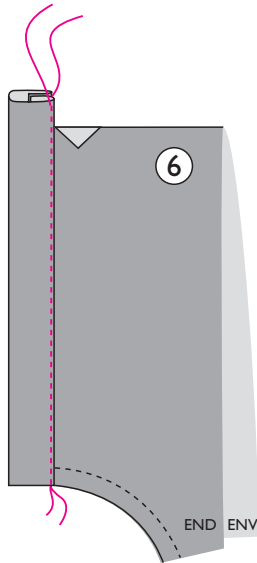
3. Épingler l'endroit de la moitié sans entoilage de la patte gauche sur l'envers du bord gauche de la fente du devant. Piquer la patte au bord de la fente, arrêter la couture 10 mm au-dessus du bord inférieur de la patte. Piquer la patte droite au bord droit de la fente de la même manière.



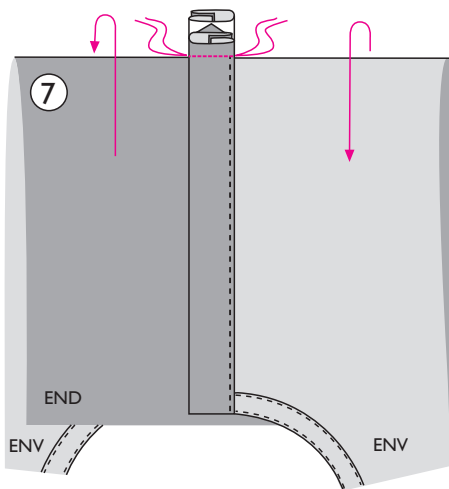
4. Plier chaque patte en deux dans sa longueur, endroit contre endroit, et piquer leurs extrémités supérieures. Cranter à travers la marge de couture, le long de la pliure, au coin supérieur de chaque patte. Retourner à l'endroit les extrémités supérieures puis rabattre les pattes vers l'endroit.



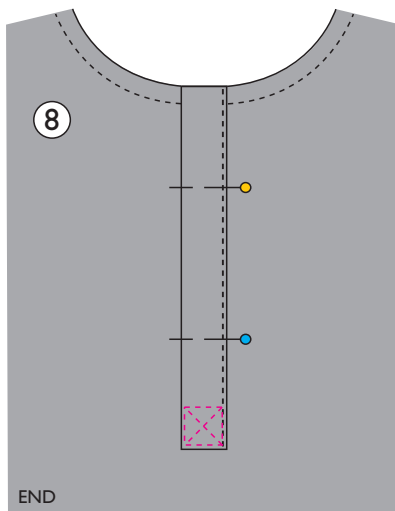
5. Retourner la patte gauche à l'endroit. Rabattre vers l'envers la marge de couture de la moitié extérieure (entoilée) de la patte, épingler ce bord sur l'endroit du bord de la fente et le piquer en place, près du bord, piquer jusqu'au bord inférieur de la patte (rabattre la patte droite afin de ne pas la prendre dans la couture). Noter que le bord inférieur de la patte n'est pas piqué pour l'instant.



6. Piquer la moitié extérieure de la patte de droite sur le bord droit de la fente de la même manière. A ce stade, le triangle formé en bas de la patte n'est pas encore piqué.



7. Plier le devant en deux horizontalement au niveau du bas de la fente, plier le bord gauche (extérieur) de la fente vers l'endroit et le bord droit (intérieur) de la fente vers l'envers du bas du devant, prendre le triangle en bas de la fente en sandwich entre les bords inférieurs des pattes et le piquer aux pattes.



8. Mettre les pattes en position, les épingler en place et repasser la patte. Sur l'endroit, piquer un carré en bas de la patte. Si vous le souhaitez, vous pouvez piquer deux rangées diagonales de points à l'intérieur du carré pour former une croix.

TARKISTUSRUUTU
CONTROLEVIERKANTJE
TESTQUADRAT
TEST SQUARE
KONTROLLRUTA
CUADRADO DE CONTROL
CARRÉ DE CONTRÔLE

5 cm x 5 cm

Pour réaliser la patte de boutonnage des modèles n° 3 ou 29 du magazine 6/2020, utiliser ces pièces de patron corrigées pour les pattes de boutonnage.

OTTOBRE design®
6/2020, modèle 29

OTTOBRE design®
6/2020, modèle 3

