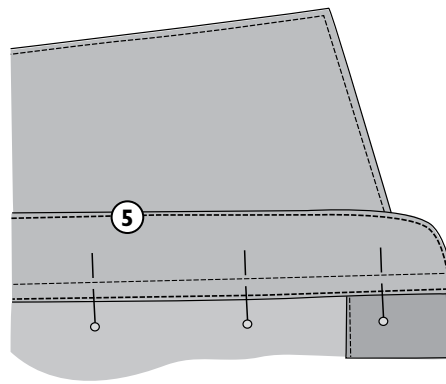
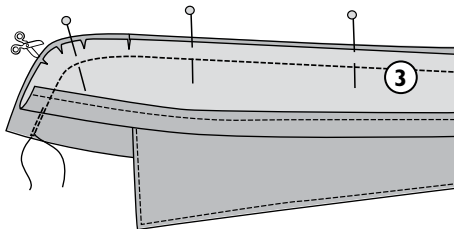
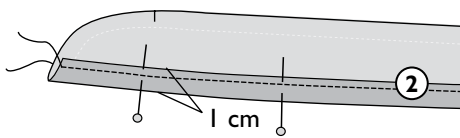
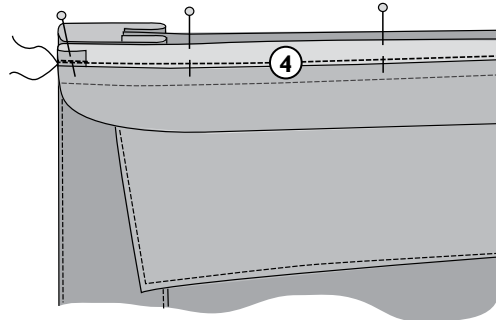
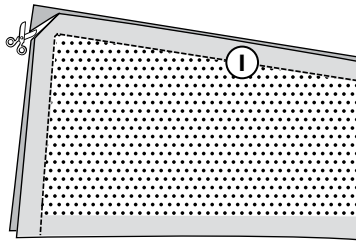


COL DE CHEMISE AVEC PIED DE COL



1. Épingler ensemble les deux pièces du col, endroit contre endroit, et piquer les extrémités et le bord extérieur. Dégarnir les coins, ouvrir les coutures au fer puis retourner le col à l'endroit. Surpiquer le tour du col, près du bord, et en même temps, bâtir ensemble à la machine ses bords ouverts.

2. Plier vers l'envers la marge de couture du bord inférieur du pied de col intérieur et piquer le long de ce bord en utilisant le pied presseur comme guide.

3. Épingler le bord inférieur du col au bord supérieur du pied de col intérieur, endroit du pied de col intérieur contre endroit du dessus de col.

Épingler et piquer ensemble les pieds de col intérieur et extérieur, endroit contre endroit, avec le col pris entre les deux pieds. Dégarnir et cranter les marges de couture dans les coins.

4. Retourner le pied de col à l'endroit. Épingler et piquer le bord inférieur du pied de col extérieur à l'encolure du vêtement, endroit contre endroit.

5. Épingler soigneusement le bord inférieur du pied de col intérieur à l'encolure et le piquer en place près du bord. Surpiquer près du bord le tour du pied de col.

OTTOBRE