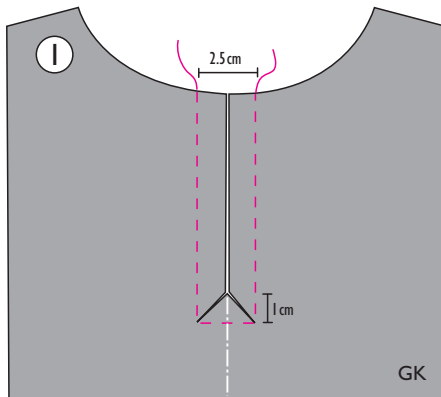


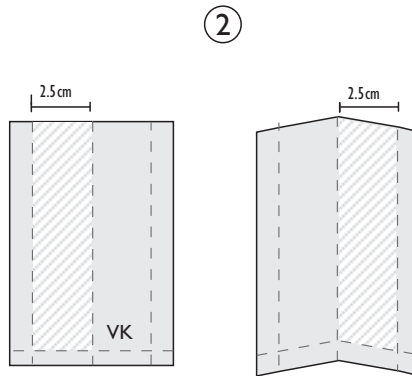
POLOSLUITING II

OTTOBRE design®
I/2020

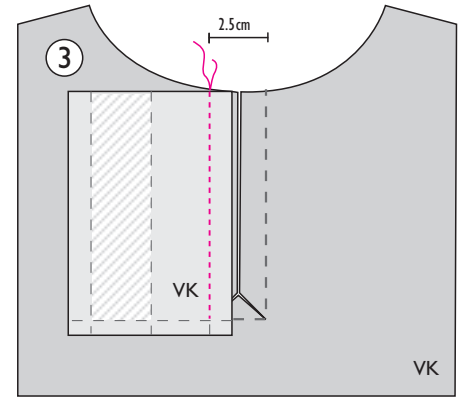
Geef het split op het voorpand aan met een rijgdraadje. Strijk de tussenvoering op de verkeerde kant van het buitenste deel van de knoopbiezen. Knip en naai de knoopbiezen met een naad van 1 cm.



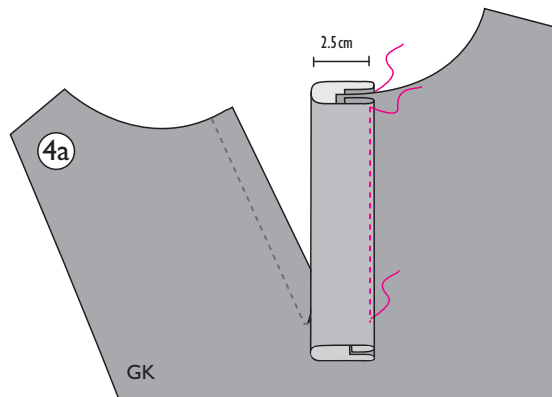
1. Knip het split open op de middenvoorlijn tot 1 cm vanaf de onderkant van het split. Knip de onderkant van het split verder open schuin naar de hoeken zodat er een driehoekje ontstaat in de onderkant van het split.



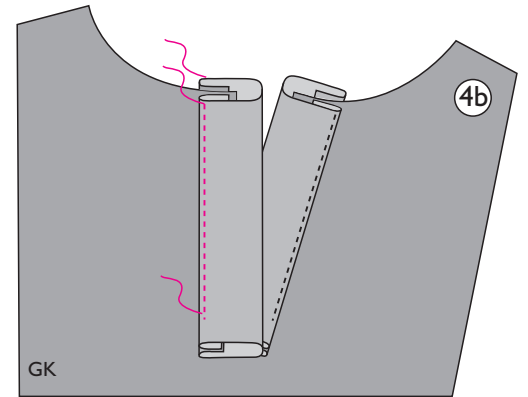
2. Knip de tussenvoering en verstevig de verkeerde kant van de knoopbiezen. Strijk de middenvouw in de knoopbiezen.



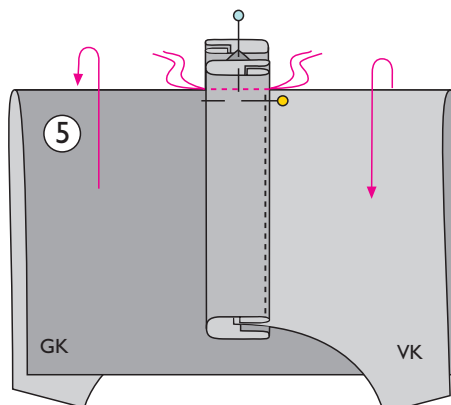
3. Speld de goede kant van het niet verstevigde deel van de linker knoopbies op de verkeerde kant van de linker splitrand. Naai de knoopbies vast en eindig op een naad afstand vanaf de onderkant van de knoopbies.



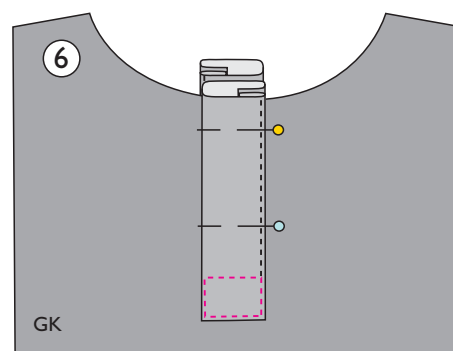
4a. Vouw de knoopbies naar de goede kant. Vouw de naad van het buitenste deel van de knoopbies naar de binnenkant. Speld en naai de bies vlak langs de rand op het split. Let op dat de onderkant van de knoopbies open blijft.



4b. Naai de rechter knoopbies op dezelfde manier.



5. Vouw de knoopbiezen op de onderkant van het split: de linker (=buitenste) knoopbies op de goede kant van het voorpand en de rechter knoopbies (=binnenste) op de verkeerde kant van het voorpand. Naai het driehoekje dat tijdens het open knippen aan de onderkant van het split is ontstaan tussen de onderkant van de knoopbiezen. Strijk de onderkant van het split.



6. Speld de knoopbiezen in de juiste vorm en naai een vierkantje op de onderkant van het split.

© OTTOBRE design® | STUDIO TUUMAT OY

De modellen, werkbeschrijvingen en patronen zijn bedoeld voor privé gebruik van hobbyisten. Commercieel of industrieel gebruik ervan is niet toegestaan. De modellen, werkbeschrijvingen, patronen, tekeningen en foto's zijn auteursrechtelijk

beschermd materiaal en reproductie ervan op welke manier of in welke vorm dan ook is slechts toegestaan door de auteursrechtelijke partij. Onder productie wordt eveneens verstaan het overzetten ervan op een apparaat waarmee reproductie van het item mogelijk is. **Alle rechten voorbehouden.**

OTTOBRE

© OTTOBRE design® | STUDIO TUUMAT OY | ottobre@ottobre.fi | www.ottobredesign.com