

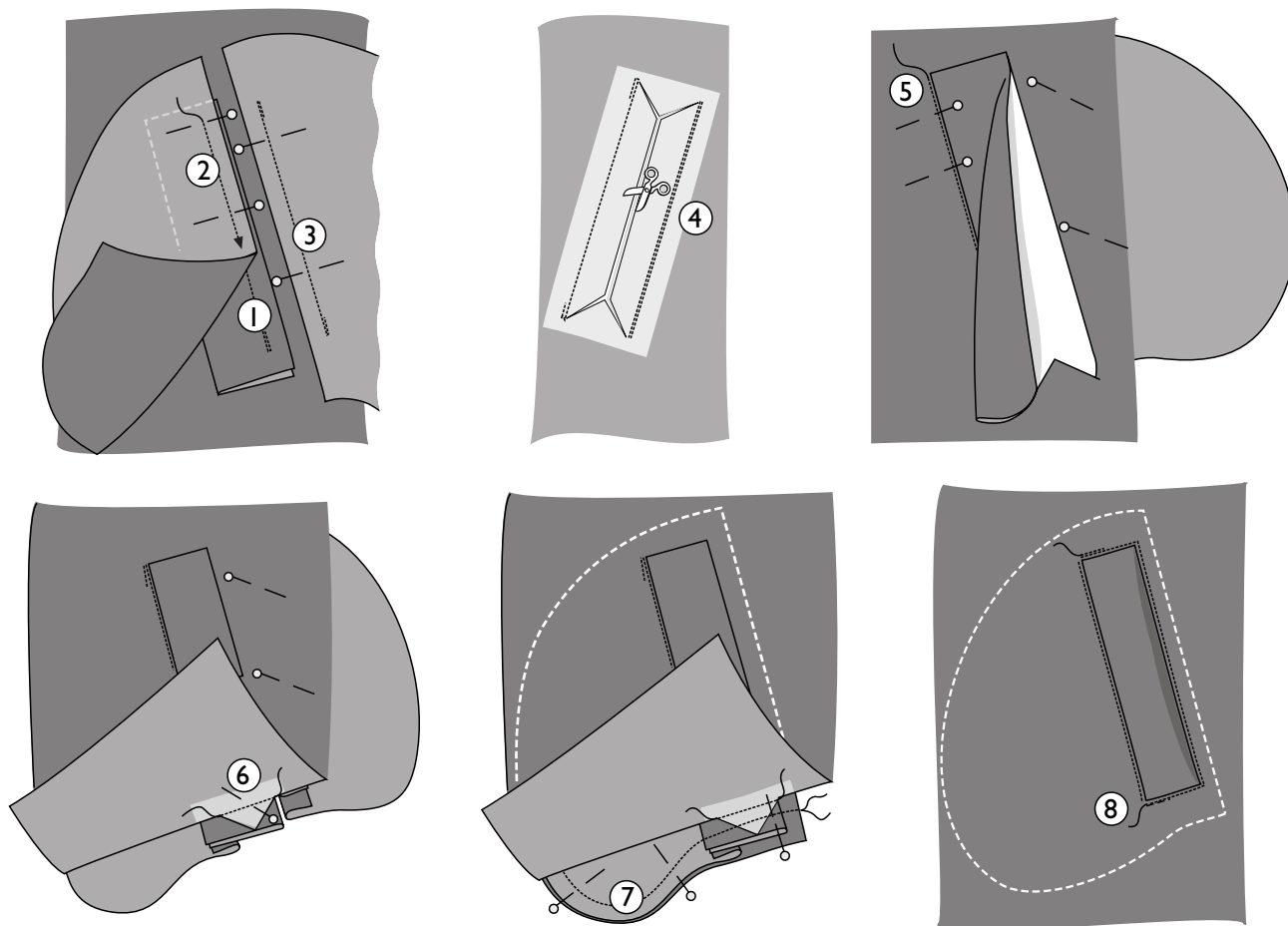
POCHE À REVERS I

Pour tissus d'épaisseur moyenne comme la popeline, le molleton à sweat.

OTTOBRE design®

1/2017: Modèles n° 19, 31 et 37

6/2017: Modèle n° 35



Marquer l'ouverture de poche sur le devant comme indiqué sur le patron.

1. Plier le revers de poche en deux dans sa longueur, envers contre envers, et le repasser. Épingler et piquer le bord ouvert du revers sur l'endroit du bord de l'ouverture de poche le plus près du milieu-devant.

2. Épingler le dessus de poche par-dessus le revers au bord de l'ouverture de poche, endroit contre endroit, et piquer le long de la couture précédente.

3. Épingler et piquer le dessous de poche à l'autre bord de l'ouverture de poche comme indiqué sur le patron.
A noter ! La distance entre les deux coutures doit être identique à la largeur finie du revers de poche et les coutures doivent être de longueur égale.

4. Sur l'envers, entailler l'ouverture de poche et cranter les coins en diagonale jusqu'aux coutures.

5. Rabattre vers l'envers le dessous et le dessus de poche. Plier le dessous de poche vers le côté pour ne pas le prendre dans la couture puis surpiquer la couture d'assemblage du revers et du devant, près de la couture.

6. Piquer les triangles formés en crançant les extrémités de l'ouverture de poche, au revers et au dessus de poche.

7. Piquer ensemble les dessus et dessous de poche.

8. Surpiquer chaque extrémité et le bord le plus près de la couture de côté de l'ouverture de poche.

OTTOBRE