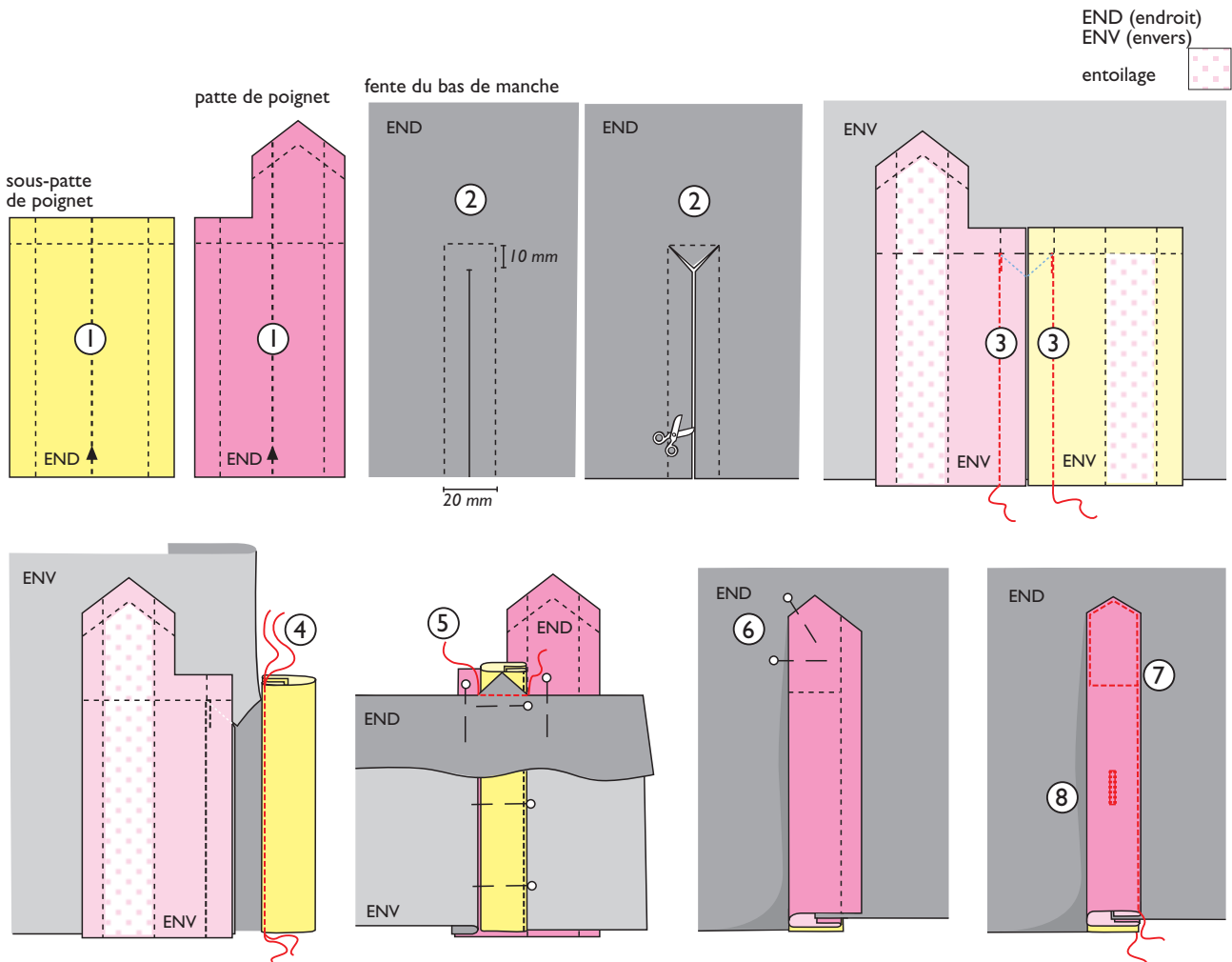


PATTE DE POIGNET POUR CHEMISE D'HOMME OU DE GARÇON

OTTOBRE design®



Les illustrations sont pour la patte de la manche droite. Confectionner la patte de la manche gauche de la même manière mais en miroir.

1. Couper la patte et la sous-patte dans le tissu (les patrons incluent déjà des marges de couture de 10 mm). Fixer au fer l'entoilage sur la patte et la sous-patte selon les indications du patron.

Plier la patte et la sous-patte en deux envers contre envers, comme indiqué sur le patron et marquer les plis au fer.

2. Tracer les repères de la fente du poignet sur la manche. Ajouter des marges de couture de 10 mm autour de la fente avec une craie tailleur.

Entailler la fente et cranter en diagonal à travers les marges de couture jusqu'aux coins en haut de la fente entaillée pour former un triangle.

3. Épingler et piquer la patte et la sous-patte à la fente, avec leur endroit contre l'envers de la manche. La couture de chaque côté de la fente doit être de la même longueur et s'arrêter précisément aux coins en haut de la fente.

4. Plier la manche le long de la fente, endroit contre endroit. Rabattre vers l'envers la marge de couture de la sous-patte et piquer ce bord plié à la fente, près du bord.

5. Plier la manche en deux horizontalement, envers contre envers, en haut de la fente. Épingler la patte et la sous-patte en place en haut de la fente. Épingler le triangle, formé en haut de la fente, à la patte et à la sous-patte puis le piquer en place sur l'endroit de la fente.

6. Replier la patte vers l'endroit de la manche. Plier vers l'envers et épingler les marges de couture du haut et du bord long ouvert de la patte.

7. Piquer le haut et le bord de la patte à la fente. Placer la sous-patte de manière à ne pas la prendre dans la couture.

8. Coudre la boutonnière sur la patte et le bouton sur la sous-patte comme indiqué sur le patron.

OTTOBRE